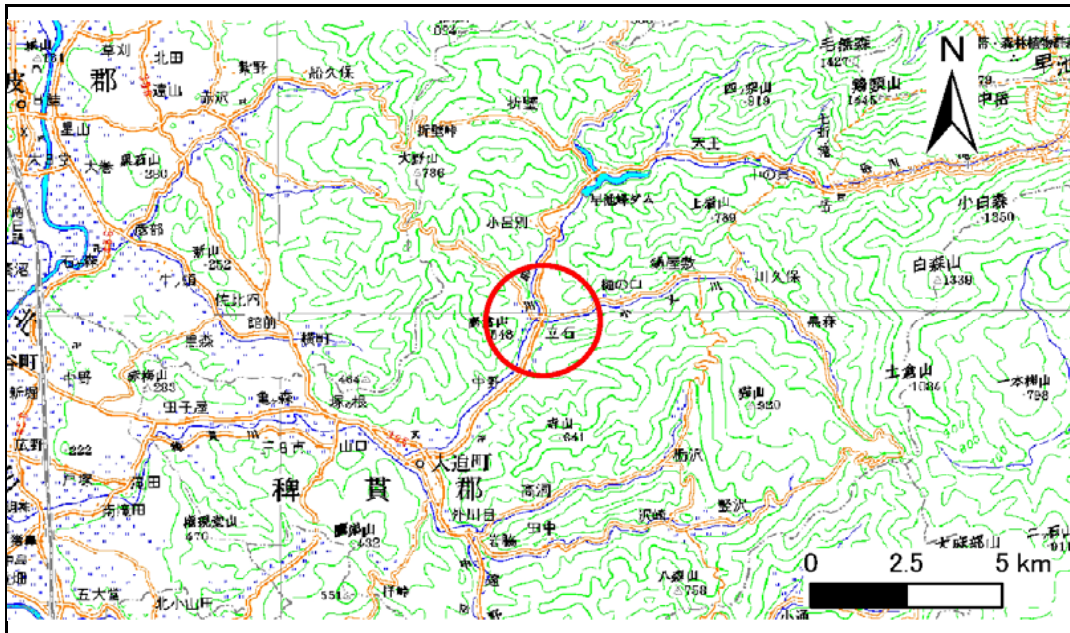


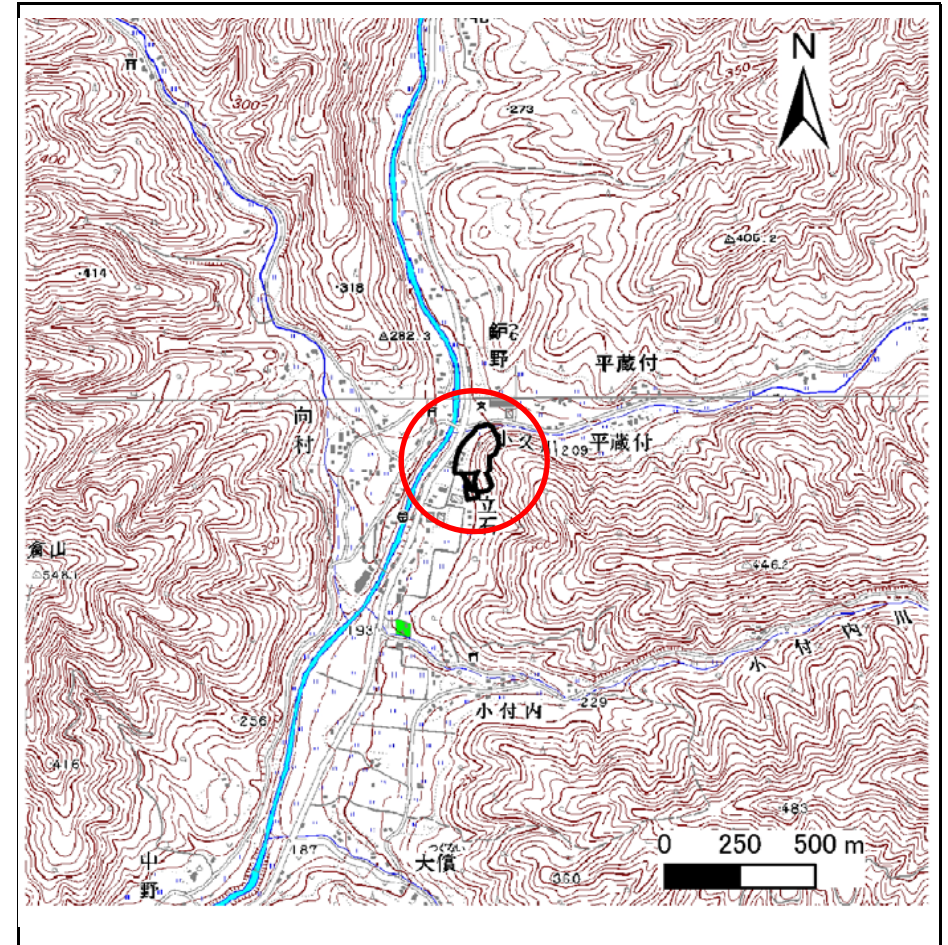
# 土砂災害防止に関する基礎調査(急傾斜地の崩壊)

表紙 概況、位置図

自然現象の種類	急傾斜地の崩壊
箇所番号	112B2013
箇所名	立石
所在地	花巻市大迫町内川目第36地割
調査機関	県南広域振興局土木部花巻土木センター



位置図(S=1:200,000)



概況図(S=1:25,000)



# 急傾斜地の崩壊区域調書

様式3-1 危害のおそれのある土地、著しい危害のおそれのある土地の設定図

調査年度

平成24年度

急傾斜地の位置

箇所番号

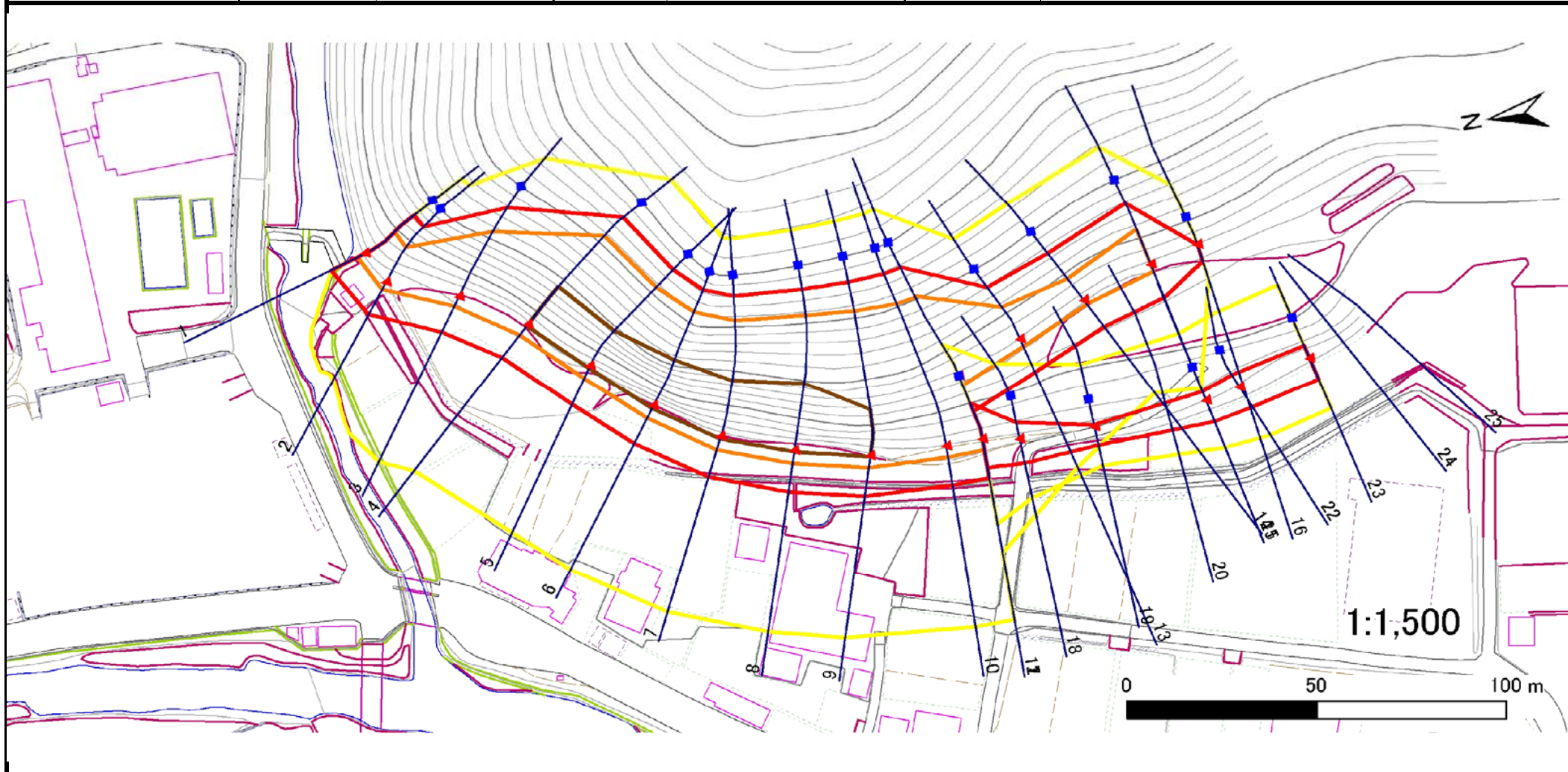
112B2013

箇所名

立石

所在地

花巻市大迫町内川目第36地割



凡例							
■	上端	—	横断測線	—	危害のおそれのある土地の区域	—	土石等の移動による力が100kN/m <sup>2</sup> を超える範囲
▲	下端	—		—	著しい危害のおそれのある土地の区域	—	土石等の堆積高が3mを超える範囲



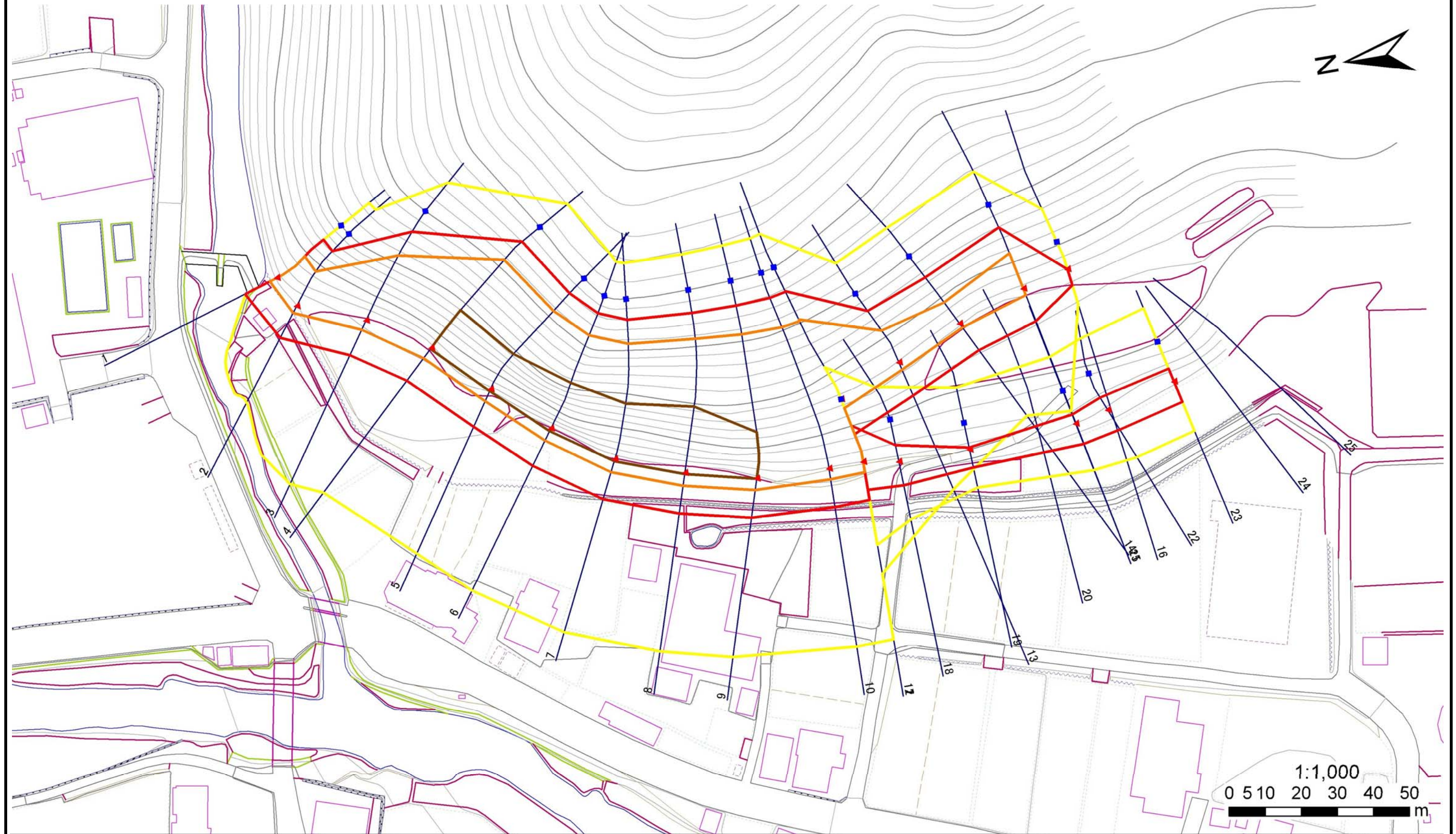
# 急傾斜地の崩壊区域調書

様式3-1 危害のおそれのある土地、著しい危害のおそれのある土地の設定図

調査年度

平成24年度

急傾斜地の位置	箇所番号	112B2013	箇所名	立石	所在地	花巻市大迫町内川目第36地割
---------	------	----------	-----	----	-----	----------------



凡例	■ 上端	— 横断測線	— 危害のおそれのある土地の区域	— 土石等の移動による力が100kN/m <sup>2</sup> を超える範囲
	▲ 下端		— 著しい危害のおそれのある土地の区域	— 土石等の堆積高が3mを超える範囲



# 急傾斜地の崩壊区域調書

様式3-2 建築物に作用すると想定される衝撃に関する事項(1/2)

調査年度	平成24年度
------	--------

急傾斜地の位置		箇所番号			箇所名			立石		所在地		花巻市大迫町内川目第36地割				
横断 測線 番号	急傾斜地の下端に隣接する土地								急傾斜地内							
	土石等の移動の高さと力の大きさ				土石等の堆積高さと力の大きさ				土石等の移動の高さと力の大きさ				土石等の堆積高さと力の大きさ			
	区 分	高さ (m)	下端からの距離 (m)	力の大きさ (kN/m <sup>2</sup> )	区 分	下端からの水平 距離(m)	高さ (m)	力の大きさ (kN/m <sup>2</sup> )	区 分	高さ (m)	上端からの比高 (m)	力の大きさ (kN/m <sup>2</sup> )	区 分	上端からの比高 (m)	高さ (m)	力の大きさ (kN/m <sup>2</sup> )
1	100kN/m <sup>2</sup> を超える	1.00	0.00 ~ 2.09	132.44	3mを超える	- ~ -	-	-	100kN/m <sup>2</sup> を超える	1.00	10.54 ~ 18.45	132.44	3mを超える	- ~ -	-	-
	それ以外	1.00	2.09 ~ 9.88	100.00	それ以外	0.00 ~ 9.88	2.41	12.16	それ以外	1.00	5.00 ~ 10.54	100.00	それ以外	5.00 ~ 18.45	2.41	12.16
2	100kN/m <sup>2</sup> を超える	1.00	0.00 ~ 2.11	132.75	3mを超える	- ~ -	-	-	100kN/m <sup>2</sup> を超える	1.00	10.54 ~ 18.88	132.75	3mを超える	- ~ -	-	-
	それ以外	1.00	2.11 ~ 9.90	100.00	それ以外	0.00 ~ 9.90	2.35	11.90	それ以外	1.00	5.00 ~ 10.54	100.00	それ以外	5.00 ~ 18.88	2.35	11.90
3	100kN/m <sup>2</sup> を超える	1.00	0.00 ~ 2.78	143.93	3mを超える	- ~ -	-	-	100kN/m <sup>2</sup> を超える	1.00	10.59 ~ 25.34	143.93	3mを超える	- ~ -	-	-
	それ以外	1.00	2.78 ~ 10.57	100.00	それ以外	0.00 ~ 10.57	2.98	15.05	それ以外	1.00	5.00 ~ 10.59	100.00	それ以外	5.00 ~ 25.34	2.98	15.05
4	100kN/m <sup>2</sup> を超える	1.00	0.00 ~ 3.50	156.36	3mを超える	0.00 ~ 0.33	3.17	16.03	100kN/m <sup>2</sup> を超える	1.00	10.53 ~ 35.40	156.36	3mを超える	25.00 ~ 35.40	3.17	16.03
	それ以外	1.00	3.50 ~ 11.28	100.00	それ以外	0.33 ~ 11.28	3.00	15.16	それ以外	1.00	5.00 ~ 10.53	100.00	それ以外	5.00 ~ 25.00	3.00	15.16
5	100kN/m <sup>2</sup> を超える	1.00	0.00 ~ 3.63	158.78	3mを超える	0.00 ~ 0.57	3.32	16.79	100kN/m <sup>2</sup> を超える	1.00	10.77 ~ 35.20	158.78	3mを超える	25.00 ~ 35.20	3.32	16.79
	それ以外	1.00	3.63 ~ 11.42	100.00	それ以外	0.57 ~ 11.42	3.00	15.16	それ以外	1.00	5.00 ~ 10.77	100.00	それ以外	5.00 ~ 25.00	3.00	15.16
6	100kN/m <sup>2</sup> を超える	1.00	0.00 ~ 3.69	159.87	3mを超える	0.00 ~ 0.77	3.47	17.52	100kN/m <sup>2</sup> を超える	1.00	11.34 ~ 38.37	159.87	3mを超える	25.00 ~ 38.37	3.47	17.52
	それ以外	1.00	3.69 ~ 11.48	100.00	それ以外	0.77 ~ 11.48	3.00	15.16	それ以外	1.00	5.00 ~ 11.34	100.00	それ以外	5.00 ~ 25.00	3.00	15.16
7	100kN/m <sup>2</sup> を超える	1.00	0.00 ~ 3.74	160.72	3mを超える	0.00 ~ 0.53	3.30	16.68	100kN/m <sup>2</sup> を超える	1.00	10.71 ~ 38.54	160.72	3mを超える	25.00 ~ 38.54	3.30	16.68
	それ以外	1.00	3.74 ~ 11.52	100.00	それ以外	0.53 ~ 11.52	3.00	15.16	それ以外	1.00	5.00 ~ 10.71	100.00	それ以外	5.00 ~ 25.00	3.00	15.16
8	100kN/m <sup>2</sup> を超える	1.00	0.00 ~ 3.55	157.36	3mを超える	0.00 ~ 0.28	3.15	15.90	100kN/m <sup>2</sup> を超える	1.00	10.53 ~ 39.26	157.36	3mを超える	25.00 ~ 39.26	3.15	15.90
	それ以外	1.00	3.55 ~ 11.34	100.00	それ以外	0.28 ~ 11.34	3.00	15.16	それ以外	1.00	5.00 ~ 10.53	100.00	それ以外	5.00 ~ 25.00	3.00	15.16
9	100kN/m <sup>2</sup> を超える	1.00	0.00 ~ 3.23	151.60	3mを超える	0.00 ~ 0.07	3.03	15.33	100kN/m <sup>2</sup> を超える	1.00	10.70 ~ 39.09	151.60	3mを超える	30.00 ~ 39.09	3.03	15.33
	それ以外	1.00	3.23 ~ 11.01	100.00	それ以外	0.07 ~ 11.01	3.00	15.16	それ以外	1.00	5.00 ~ 10.70	100.00	それ以外	5.00 ~ 30.00	3.00	15.16
10	100kN/m <sup>2</sup> を超える	1.00	0.00 ~ 3.01	147.86	3mを超える	- ~ -	-	-	100kN/m <sup>2</sup> を超える	1.00	10.91 ~ 38.84	147.86	3mを超える	- ~ -	-	-
	それ以外	1.00	3.01 ~ 10.79	100.00	それ以外	0.00 ~ 10.79	2.98	15.05	それ以外	1.00	5.00 ~ 10.91	100.00	それ以外	5.00 ~ 38.84	2.98	15.05
11	100kN/m <sup>2</sup> を超える	1.00	0.00 ~ 2.93	146.44	3mを超える	- ~ -	-	-	100kN/m <sup>2</sup> を超える	1.00	11.02 ~ 39.50	146.44	3mを超える	- ~ -	-	-
	それ以外	1.00	2.93 ~ 10.71	100.00	それ以外	0.00 ~ 10.71	2.96	14.94	それ以外	1.00	5.00 ~ 11.02	100.00	それ以外	5.00 ~ 39.50	2.96	14.94
12	100kN/m <sup>2</sup> を超える	1.00	0.00 ~ 2.65	141.72	3mを超える	- ~ -	-	-	100kN/m <sup>2</sup> を超える	1.00	10.89 ~ 27.80	141.72	3mを超える	- ~ -	-	-
	それ以外	1.00	2.65 ~ 10.44	100.00	それ以外	0.00 ~ 10.44	2.88	14.55	それ以外	1.00	5.00 ~ 10.89	100.00	それ以外	5.00 ~ 27.80	2.88	14.55
13	100kN/m <sup>2</sup> を超える	1.00	0.00 ~ 2.23	134.62	3mを超える	- ~ -	-	-	100kN/m <sup>2</sup> を超える	1.00	10.66 ~ 19.20	134.62	3mを超える	- ~ -	-	-
	それ以外	1.00	2.23 ~ 10.01	100.00	それ以外	0.00 ~ 10.01	2.47	12.47	それ以外	1.00	5.00 ~ 10.66	100.00	それ以外	5.00 ~ 19.20	2.47	12.47
14	100kN/m <sup>2</sup> を超える	1.00	0.00 ~ 1.31	119.83	3mを超える	- ~ -	-	-	100kN/m <sup>2</sup> を超える	1.00	10.89 ~ 15.81	119.83	3mを超える	- ~ -	-	-
	それ以外	1.00	1.31 ~ 9.09	100.00	それ以外	0.00 ~ 9.09	2.24	11.33	それ以外	1.00	5.00 ~ 10.89	100.00	それ以外	5.00 ~ 15.81	2.24	11.33
15	100kN/m <sup>2</sup> を超える	1.00	0.00 ~ 1.92	129.66	3mを超える	- ~ -	-	-	100kN/m <sup>2</sup> を超える	1.00	10.61 ~ 18.24	129.66	3mを超える	- ~ -	-	-
	それ以外	1.00	1.92 ~ 9.71	100.00	それ以外	0.00 ~ 9.71	2.31	11.67	それ以外	1.00	5.00 ~ 10.61	100.00	それ以外	5.00 ~ 18.24	2.31	11.67

# 急傾斜地の崩壊区域調書

様式3-2 建築物に作用すると想定される衝撃に関する事項(2/2)

調査年度	平成24年度
------	--------

急傾斜地の位置		112B2013				箇所名		立石		所在地		花巻市大迫町内川目第36地割				
横断 測線 番号	急傾斜地の下端に隣接する土地								急傾斜地内							
	土石等の移動の高さと力の大きさ				土石等の堆積高さと力の大きさ				土石等の移動の高さと力の大きさ				土石等の堆積高さと力の大きさ			
	区分	高さ (m)	下端からの距離 (m)	力の大きさ (kN/m <sup>2</sup> )	区分	下端からの水平 距離(m)	高さ (m)	力の大きさ (kN/m <sup>2</sup> )	区分	高さ (m)	上端からの比高 (m)	力の大きさ (kN/m <sup>2</sup> )	区分	上端からの比高 (m)	高さ (m)	力の大きさ (kN/m <sup>2</sup> )
16	100kN/m <sup>2</sup> を超える	-	- ~ -	-	3mを超える	- ~ -	-	-	100kN/m <sup>2</sup> を超える	-	- ~ -	-	3mを超える	- ~ -	-	-
	それ以外	1.00	0.00 ~ 4.63	57.74	それ以外	0.00 ~ 0.00	1.60	8.10	それ以外	1.00	5.00 ~ 5.00	57.74	それ以外	5.00 ~ 5.00	1.60	8.10
17	100kN/m <sup>2</sup> を超える	1.00	0.00 ~ 0.09	101.38	3mを超える	- ~ -	-	-	100kN/m <sup>2</sup> を超える	1.00	11.39 ~ 11.70	101.38	3mを超える	- ~ -	-	-
	それ以外	1.00	0.09 ~ 7.88	100.00	それ以外	0.00 ~ 7.88	2.01	10.15	それ以外	1.00	5.00 ~ 11.39	100.00	それ以外	5.00 ~ 11.70	2.01	10.15
18	100kN/m <sup>2</sup> を超える	-	- ~ -	-	3mを超える	- ~ -	-	-	100kN/m <sup>2</sup> を超える	-	- ~ -	-	3mを超える	- ~ -	-	-
	それ以外	1.00	0.00 ~ 6.69	84.50	それ以外	0.00 ~ 0.00	1.68	8.50	それ以外	1.00	5.00 ~ 8.20	84.50	それ以外	5.00 ~ 8.20	1.68	8.50
19	100kN/m <sup>2</sup> を超える	-	- ~ -	-	3mを超える	- ~ -	-	-	100kN/m <sup>2</sup> を超える	-	- ~ -	-	3mを超える	- ~ -	-	-
	それ以外	1.00	0.00 ~ 5.07	63.13	それ以外	0.00 ~ 0.00	1.71	8.65	それ以外	1.00	5.00 ~ 5.40	63.13	それ以外	5.00 ~ 5.40	1.71	8.65
21	100kN/m <sup>2</sup> を超える	-	- ~ -	-	3mを超える	- ~ -	-	-	100kN/m <sup>2</sup> を超える	-	- ~ -	-	3mを超える	- ~ -	-	-
	それ以外	1.00	0.00 ~ 6.02	75.43	それ以外	0.00 ~ 0.00	1.70	8.57	それ以外	1.00	5.00 ~ 6.90	75.43	それ以外	5.00 ~ 6.90	1.70	8.57
22	100kN/m <sup>2</sup> を超える	-	- ~ -	-	3mを超える	- ~ -	-	-	100kN/m <sup>2</sup> を超える	-	- ~ -	-	3mを超える	- ~ -	-	-
	それ以外	1.00	0.00 ~ 6.41	80.73	それ以外	0.00 ~ 0.00	1.67	8.43	それ以外	1.00	5.00 ~ 7.70	80.73	それ以外	5.00 ~ 7.70	1.67	8.43
23	100kN/m <sup>2</sup> を超える	-	- ~ -	-	3mを超える	- ~ -	-	-	100kN/m <sup>2</sup> を超える	-	- ~ -	-	3mを超える	- ~ -	-	-
	それ以外	1.00	0.00 ~ 6.11	76.58	それ以外	0.00 ~ 0.00	1.61	8.14	それ以外	1.00	5.00 ~ 7.40	76.58	それ以外	5.00 ~ 7.40	1.61	8.14
	100kN/m <sup>2</sup> を超える		~		3mを超える	~			100kN/m <sup>2</sup> を超える		~		3mを超える	~		
	それ以外		~		それ以外	~			それ以外		~		それ以外	~		
	100kN/m <sup>2</sup> を超える		~		3mを超える	~			100kN/m <sup>2</sup> を超える		~		3mを超える	~		
	それ以外		~		それ以外	~			それ以外		~		それ以外	~		
	100kN/m <sup>2</sup> を超える		~		3mを超える	~			100kN/m <sup>2</sup> を超える		~		3mを超える	~		
	それ以外		~		それ以外	~			それ以外		~		それ以外	~		
	100kN/m <sup>2</sup> を超える		~		3mを超える	~			100kN/m <sup>2</sup> を超える		~		3mを超える	~		
	それ以外		~		それ以外	~			それ以外		~		それ以外	~		
	100kN/m <sup>2</sup> を超える		~		3mを超える	~			100kN/m <sup>2</sup> を超える		~		3mを超える	~		
	それ以外		~		それ以外	~			それ以外		~		それ以外	~		