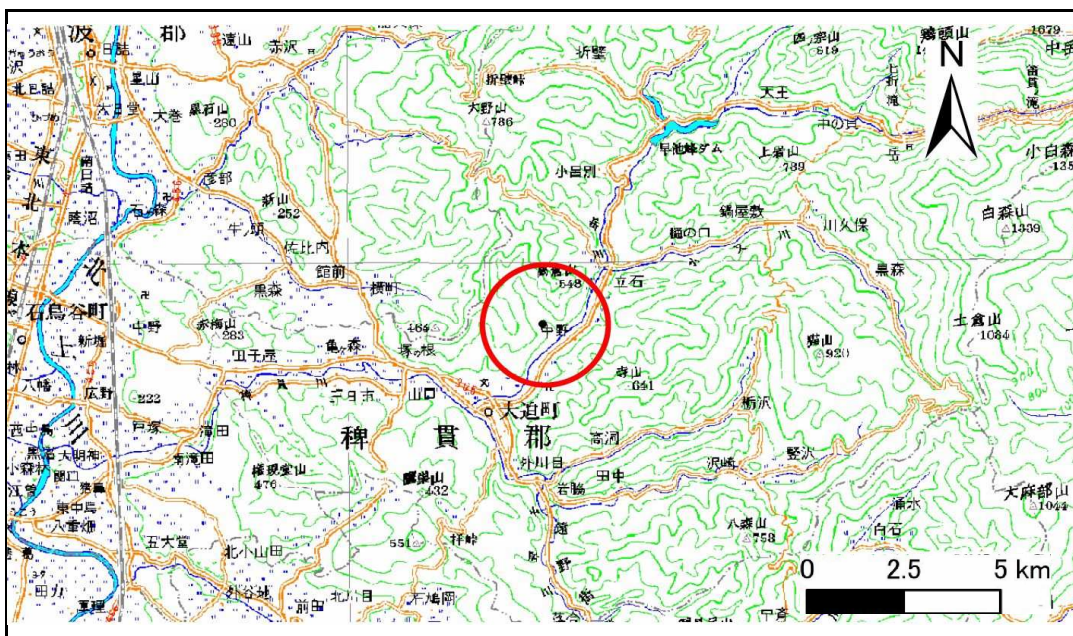


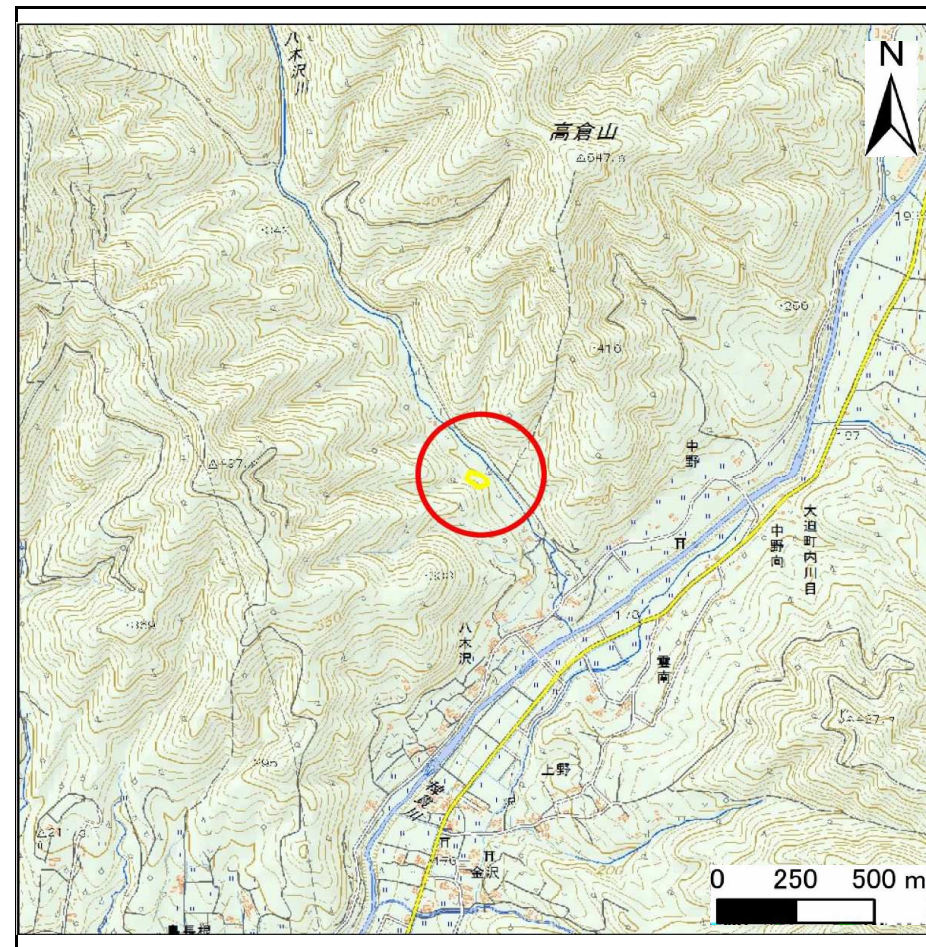
# 土砂災害防止に関する基礎調査(急傾斜地の崩壊)

表紙 概況、位置図

自然現象の種類	急傾斜地の崩壊
箇所番号	112B2012-2
箇所名	八木沢-2
所在地	花巻市大迫町内川目第43地割
調査機関	県南広域振興局土木部花巻土木センター



位置図(S=1:200,000)



概況図(S=1:25,000)

# 急傾斜地の崩壊区域調査

様式3-1 危害のおそれのある土地、著しい危害のおそれのある土地の設定図

調査年度 平成26年度

急傾斜地の位置	箇所番号	112B2012-2	箇所名	八木沢-2	所在地	花巻市大迫町内川目第43地割
---------	------	------------	-----	-------	-----	----------------



凡例	■ 上端	— 横断測線	▭ 危害のおそれのある土地の区域	▭ 土石等の移動による力が $100\text{kN}/\text{m}^2$ を超える範囲
	▲ 下端		▭ 著しい危害のおそれのある土地の区域	▭ 土石等の堆積高が $3\text{m}$ を超える範囲

# 急傾斜地の崩壊区域調書

様式3-2 建築物に作用すると想定される衝撃に関する事項(1/1)

調査年度	平成26年度
------	--------

急傾斜地の位置		箇所番号			箇所名				所在地		花巻市大迫町内川目第43地割					
横断 測線 番号	急傾斜地の下端に隣接する土地								急傾斜地内							
	土石等の移動の高さと力の大きさ				土石等の堆積高さとの大きさ				土石等の移動の高さと力の大きさ				土石等の堆積高さとの大きさ			
	区分	高さ (m)	下端からの距離 (m)	力の大きさ (kN/m <sup>2</sup> )	区分	下端からの水平 距離(m)	高さ (m)	力の大きさ (kN/m <sup>2</sup> )	区分	高さ (m)	上端からの比高 (m)	力の大きさ (kN/m <sup>2</sup> )	区分	上端からの比高 (m)	高さ (m)	力の大きさ (kN/m <sup>2</sup> )
1	100kN/m <sup>2</sup> を超える	—	— ~ —	—	3mを超える	— ~ —	—	—	100kN/m <sup>2</sup> を超える	—	— ~ —	—	3mを超える	— ~ —	—	—
	それ以外	1.00	0.00 ~ 5.04	62.79	それ以外	0.00 ~ 0.00	1.67	8.45	それ以外	1.00	5.00 ~ 5.40	62.79	それ以外	5.00 ~ 5.40	1.67	8.45
2	100kN/m <sup>2</sup> を超える	—	— ~ —	—	3mを超える	— ~ —	—	—	100kN/m <sup>2</sup> を超える	—	— ~ —	—	3mを超える	— ~ —	—	—
	それ以外	1.00	0.00 ~ 7.77	99.75	それ以外	0.00 ~ 7.77	2.26	11.43	それ以外	1.00	5.00 ~ 10.59	99.75	それ以外	5.00 ~ 10.59	2.26	11.43
3	100kN/m <sup>2</sup> を超える	—	— ~ —	—	3mを超える	— ~ —	—	—	100kN/m <sup>2</sup> を超える	—	— ~ —	—	3mを超える	— ~ —	—	—
	それ以外	1.00	0.00 ~ 6.58	83.00	それ以外	0.00 ~ 6.58	2.59	13.10	それ以外	1.00	5.00 ~ 10.00	83.00	それ以外	5.00 ~ 10.00	2.59	13.10
4	100kN/m <sup>2</sup> を超える	—	— ~ —	—	3mを超える	— ~ —	—	—	100kN/m <sup>2</sup> を超える	—	— ~ —	—	3mを超える	— ~ —	—	—
	それ以外	1.00	0.00 ~ 6.06	76.01	それ以外	0.00 ~ 6.06	2.01	10.17	それ以外	1.00	5.00 ~ 8.00	76.01	それ以外	5.00 ~ 8.00	2.01	10.17
5	100kN/m <sup>2</sup> を超える	—	— ~ —	—	3mを超える	— ~ —	—	—	100kN/m <sup>2</sup> を超える	—	— ~ —	—	3mを超える	— ~ —	—	—
	それ以外	1.00	0.00 ~ 4.77	59.40	それ以外	0.00 ~ 0.00	1.63	8.25	それ以外	1.00	5.00 ~ 5.10	59.40	それ以外	5.00 ~ 5.10	1.63	8.25
	100kN/m <sup>2</sup> を超える		~		3mを超える				100kN/m <sup>2</sup> を超える		~		3mを超える			
	それ以外		~		それ以外				それ以外		~		それ以外			
	100kN/m <sup>2</sup> を超える		~		3mを超える				100kN/m <sup>2</sup> を超える		~		3mを超える			
	それ以外		~		それ以外				それ以外		~		それ以外			
	100kN/m <sup>2</sup> を超える		~		3mを超える				100kN/m <sup>2</sup> を超える		~		3mを超える			
	それ以外		~		それ以外				それ以外		~		それ以外			
	100kN/m <sup>2</sup> を超える		~		3mを超える				100kN/m <sup>2</sup> を超える		~		3mを超える			
	それ以外		~		それ以外				それ以外		~		それ以外			
	100kN/m <sup>2</sup> を超える		~		3mを超える				100kN/m <sup>2</sup> を超える		~		3mを超える			
	それ以外		~		それ以外				それ以外		~		それ以外			
	100kN/m <sup>2</sup> を超える		~		3mを超える				100kN/m <sup>2</sup> を超える		~		3mを超える			
	それ以外		~		それ以外				それ以外		~		それ以外			
	100kN/m <sup>2</sup> を超える		~		3mを超える				100kN/m <sup>2</sup> を超える		~		3mを超える			
	それ以外		~		それ以外				それ以外		~		それ以外			