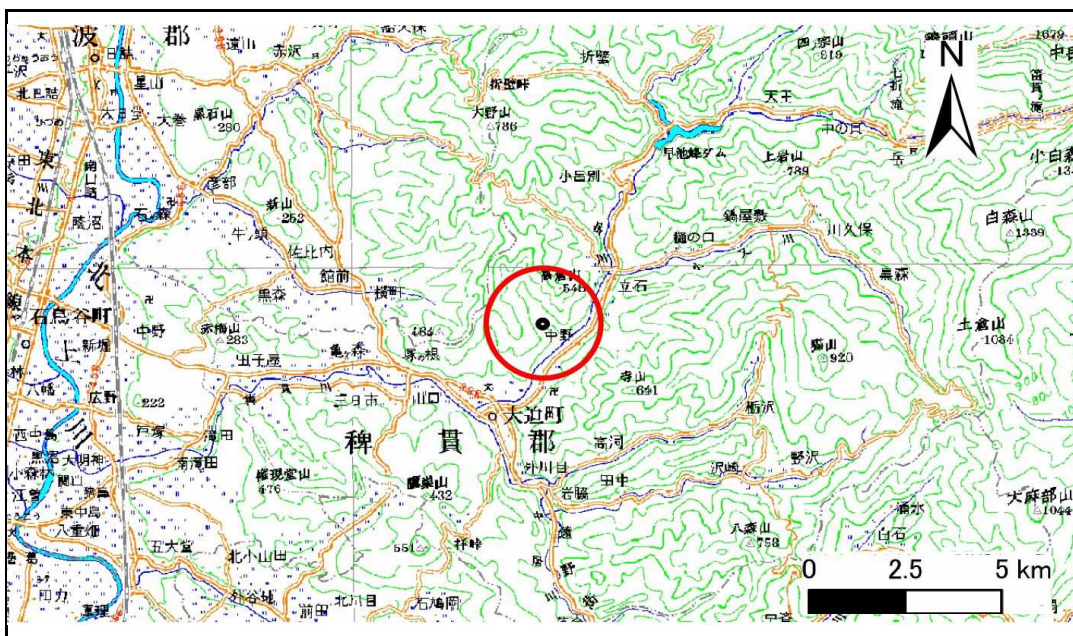


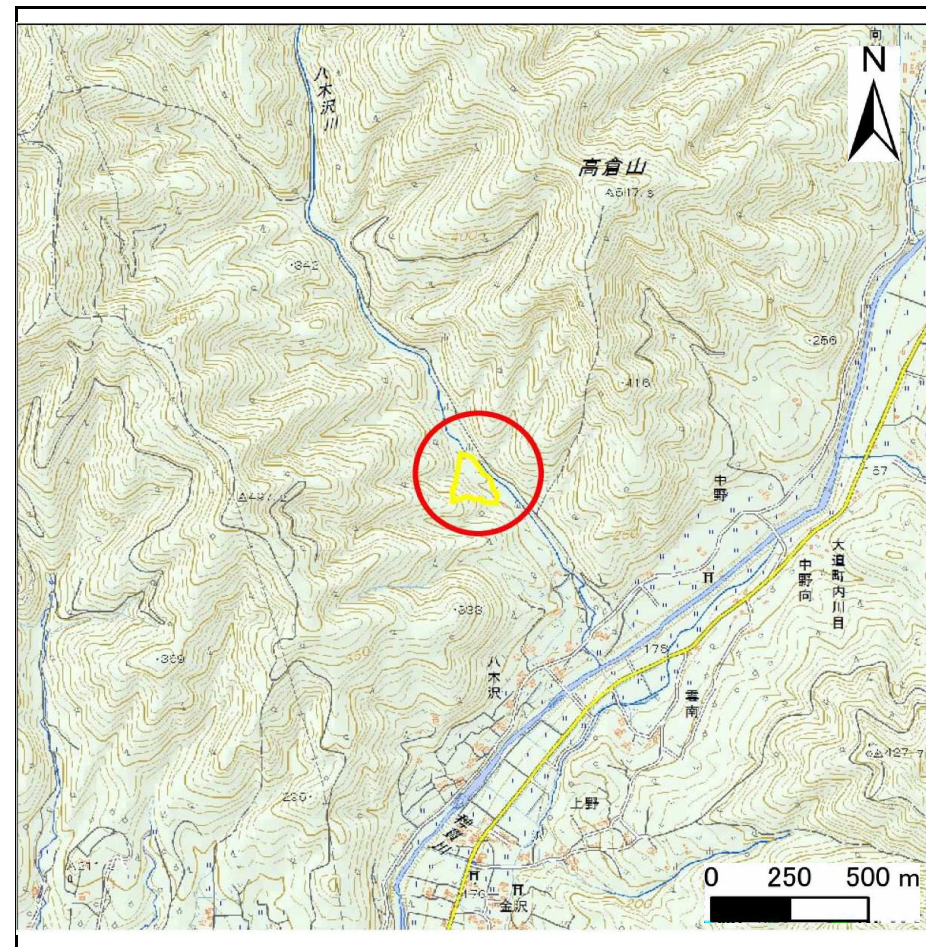
土砂災害防止に関する基礎調査(急傾斜地の崩壊)

表紙 概況、位置図

自然現象の種類	急傾斜地の崩壊
箇所番号	112B2012-1
箇所名	八木沢
所在地	花巻市大迫町内川目第43地割
調査機関	県南広域振興局土木部花巻土木センター



位置図(S=1:200,000)



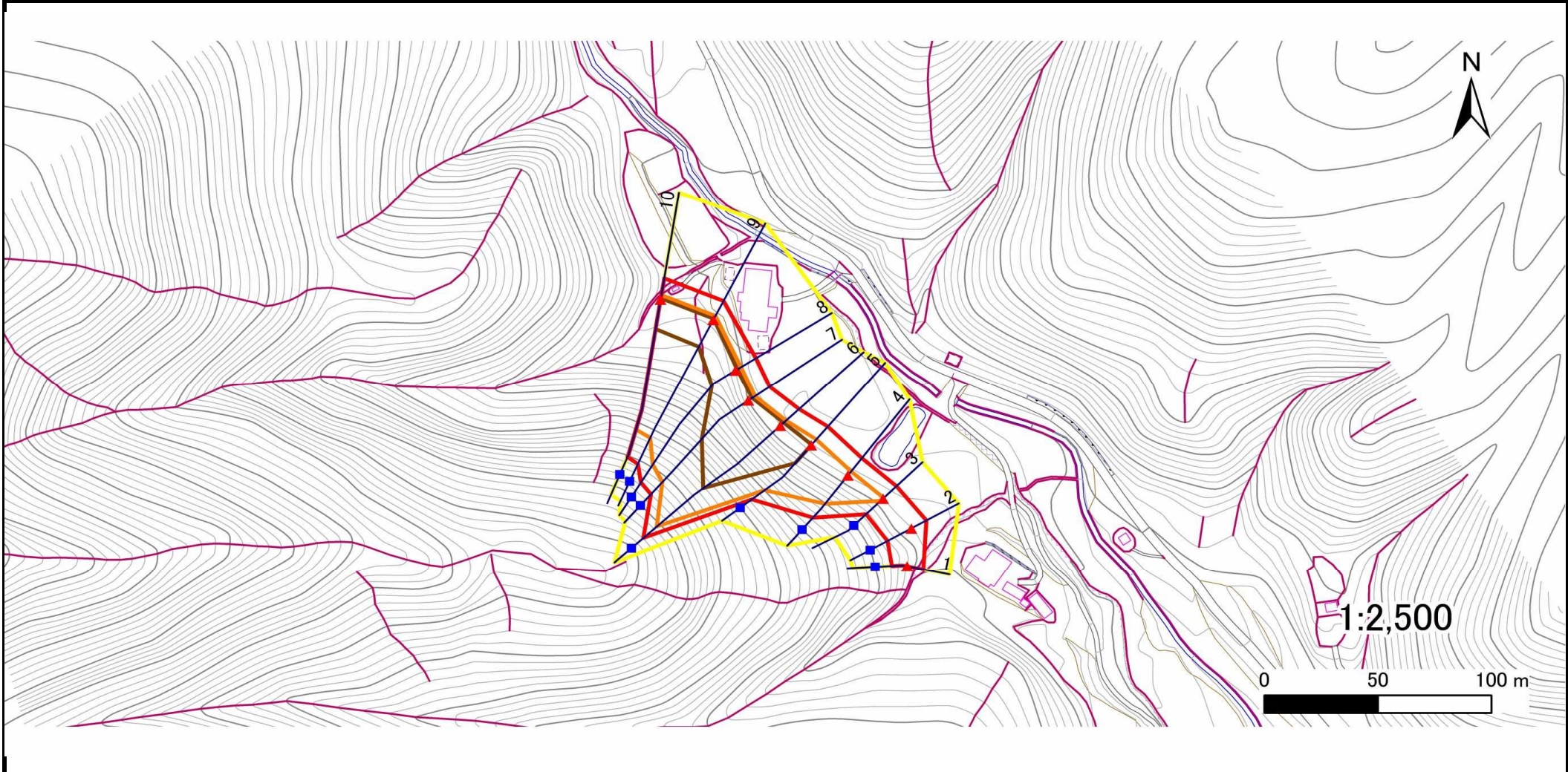
概況図(S=1:25,000)

急傾斜地の崩壊区域調査

様式3-1 危害のおそれのある土地、著しい危害のおそれのある土地の設定図

調査年度 平成26年度

急傾斜地の位置	箇所番号	112B2012-1	箇所名	八木沢	所在地	花巻市大迫町内川目第43地割
---------	------	------------	-----	-----	-----	----------------



凡例	■ 上端	— 横断測線	▭ 危害のおそれのある土地の区域	▭ 土石等の移動による力が 100kN/m^2 を超える範囲
	▲ 下端		▭ 著しい危害のおそれのある土地の区域	▭ 土石等の堆積高が 3m を超える範囲

急傾斜地の崩壊区域調書

様式3-2 建築物に作用すると想定される衝撃に関する事項(1/1)

調査年度	平成26年度
------	--------

急傾斜地の位置		箇所番号			箇所名				所在地		花巻市大迫町内川目第43地割					
横断 測線 番号	急傾斜地の下端に隣接する土地								急傾斜地内							
	土石等の移動の高さと力の大きさ				土石等の堆積高さとの大きさ				土石等の移動の高さと力の大きさ				土石等の堆積高さとの大きさ			
	区分	高さ (m)	下端からの距離 (m)	力の大きさ (kN/m ²)	区分	下端からの水平 距離(m)	高さ (m)	力の大きさ (kN/m ²)	区分	高さ (m)	上端からの比高 (m)	力の大きさ (kN/m ²)	区分	上端からの比高 (m)	高さ (m)	力の大きさ (kN/m ²)
1	100kN/m ² を超える	—	— ~ —	—	3mを超える	— ~ —	—	—	100kN/m ² を超える	—	— ~ —	—	3mを超える	— ~ —	—	—
	それ以外	1.00	0.00 ~ 7.29	92.90	それ以外	0.00 ~ 0.00	1.68	8.48	それ以外	1.00	5.00 ~ 9.56	92.90	それ以外	5.00 ~ 9.56	1.68	8.48
2	100kN/m ² を超える	—	— ~ —	—	3mを超える	— ~ —	—	—	100kN/m ² を超える	—	— ~ —	—	3mを超える	— ~ —	—	—
	それ以外	1.00	0.00 ~ 7.59	97.17	それ以外	0.00 ~ 7.59	1.93	9.76	それ以外	1.00	5.00 ~ 11.92	97.17	それ以外	5.00 ~ 11.92	1.93	9.76
3	100kN/m ² を超える	1.00	0.00 ~ 0.36	105.34	3mを超える	— ~ —	—	—	100kN/m ² を超える	1.00	10.90 ~ 12.01	105.34	3mを超える	— ~ —	—	—
	それ以外	1.00	0.36 ~ 8.15	100.00	それ以外	0.00 ~ 8.15	2.06	10.43	それ以外	1.00	5.00 ~ 10.90	100.00	それ以外	5.00 ~ 12.01	2.06	10.43
4	100kN/m ² を超える	1.00	0.00 ~ 2.33	136.37	3mを超える	— ~ —	—	—	100kN/m ² を超える	1.00	10.74 ~ 22.16	136.37	3mを超える	— ~ —	—	—
	それ以外	1.00	2.33 ~ 10.12	100.00	それ以外	0.00 ~ 10.12	2.59	13.09	それ以外	1.00	5.00 ~ 10.74	100.00	それ以外	5.00 ~ 22.16	2.59	13.09
5	100kN/m ² を超える	1.00	0.00 ~ 3.44	155.41	3mを超える	0.00 ~ 0.34	3.18	16.08	100kN/m ² を超える	1.00	10.53 ~ 33.53	155.41	3mを超える	25.00 ~ 33.53	3.18	16.08
	それ以外	1.00	3.44 ~ 11.23	100.00	それ以外	0.34 ~ 11.23	3.00	15.16	それ以外	1.00	5.00 ~ 10.53	100.00	それ以外	5.00 ~ 25.00	3.00	15.16
6	100kN/m ² を超える	1.00	0.00 ~ 3.50	156.47	3mを超える	0.00 ~ 2.07	3.91	19.78	100kN/m ² を超える	1.00	10.64 ~ 61.90	156.47	3mを超える	30.00 ~ 61.90	3.91	19.78
	それ以外	1.00	3.50 ~ 11.29	100.00	それ以外	2.07 ~ 11.29	3.00	15.16	それ以外	1.00	5.00 ~ 10.64	100.00	それ以外	5.00 ~ 30.00	3.00	15.16
7	100kN/m ² を超える	1.00	0.00 ~ 3.56	157.56	3mを超える	0.00 ~ 2.13	3.96	20.00	100kN/m ² を超える	1.00	10.57 ~ 50.00	157.56	3mを超える	30.00 ~ 50.00	3.96	20.00
	それ以外	1.00	3.56 ~ 11.35	100.00	それ以外	2.13 ~ 11.35	3.00	15.16	それ以外	1.00	5.00 ~ 10.57	100.00	それ以外	5.00 ~ 30.00	3.00	15.16
8	100kN/m ² を超える	1.00	0.00 ~ 2.84	144.98	3mを超える	0.00 ~ 0.89	3.38	17.10	100kN/m ² を超える	1.00	11.24 ~ 48.12	144.98	3mを超える	40.00 ~ 48.12	3.38	17.10
	それ以外	1.00	2.84 ~ 10.63	100.00	それ以外	0.89 ~ 10.63	3.00	15.16	それ以外	1.00	5.00 ~ 11.24	100.00	それ以外	5.00 ~ 40.00	3.00	15.16
9	100kN/m ² を超える	1.00	0.00 ~ 2.08	132.15	3mを超える	0.00 ~ 0.59	3.24	16.36	100kN/m ² を超える	1.00	12.62 ~ 48.03	132.15	3mを超える	40.00 ~ 48.03	3.24	16.36
	それ以外	1.00	2.08 ~ 9.86	100.00	それ以外	0.59 ~ 9.86	3.00	15.16	それ以外	1.00	5.00 ~ 12.62	100.00	それ以外	5.00 ~ 40.00	3.00	15.16
10	100kN/m ² を超える	1.00	0.00 ~ 2.08	132.15	3mを超える	0.00 ~ 0.59	3.24	16.36	100kN/m ² を超える	1.00	12.62 ~ 47.96	132.15	3mを超える	40.00 ~ 47.96	3.24	16.36
	それ以外	1.00	2.08 ~ 9.86	100.00	それ以外	0.59 ~ 9.86	3.00	15.16	それ以外	1.00	5.00 ~ 12.62	100.00	それ以外	5.00 ~ 40.00	3.00	15.16
	100kN/m ² を超える		~		3mを超える	~			100kN/m ² を超える		~		3mを超える	~		
	それ以外		~		それ以外	~			それ以外		~		それ以外	~		
	100kN/m ² を超える		~		3mを超える	~			100kN/m ² を超える		~		3mを超える	~		
	それ以外		~		それ以外	~			それ以外		~		それ以外	~		
	100kN/m ² を超える		~		3mを超える	~			100kN/m ² を超える		~		3mを超える	~		
	それ以外		~		それ以外	~			それ以外		~		それ以外	~		
	100kN/m ² を超える		~		3mを超える	~			100kN/m ² を超える		~		3mを超える	~		
	それ以外		~		それ以外	~			それ以外		~		それ以外	~		