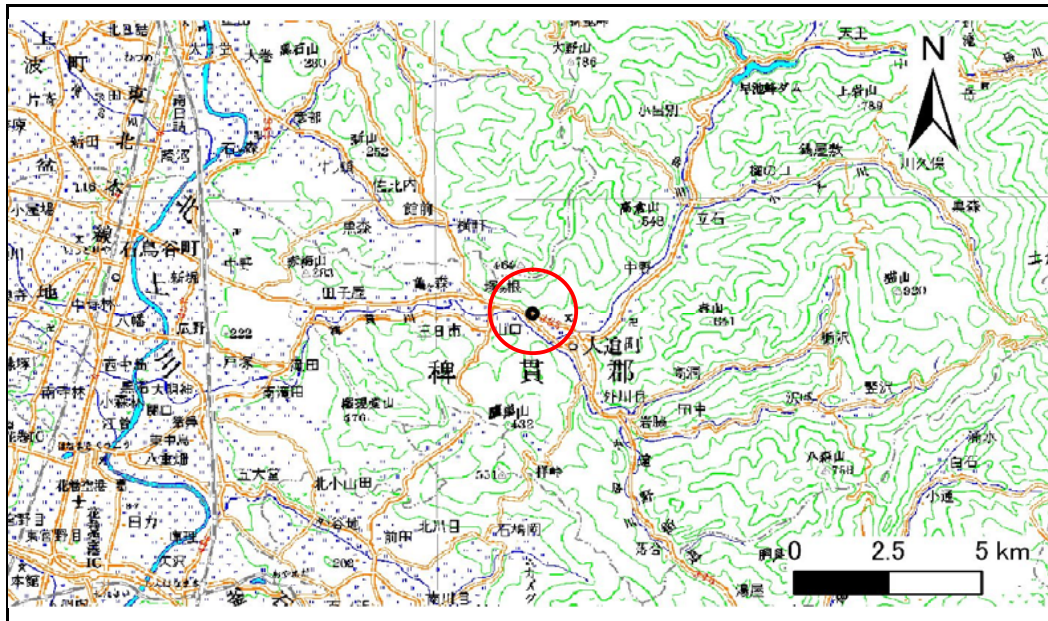


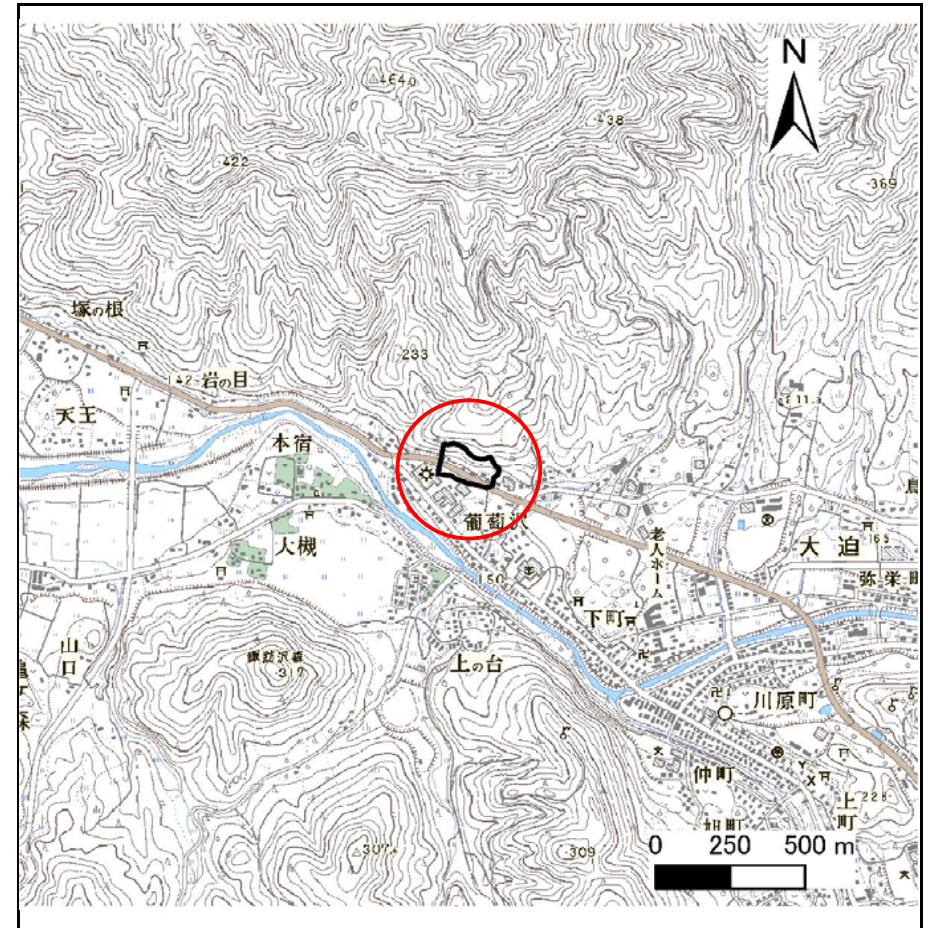
# 土砂災害防止に関する基礎調査(急傾斜地の崩壊)

表紙 概況、位置図

|         |                    |
|---------|--------------------|
| 自然現象の種類 | 急傾斜地の崩壊            |
| 箇所番号    | 112B2003           |
| 箇所名     | 葡萄沢                |
| 所在地     | 花巻市大迫町大迫第14地割      |
| 調査機関    | 県南広域振興局土木部花巻土木センター |



位置図(S=1:200,000)



概況図(S=1:25,000)

# 急傾斜地の崩壊区域調査

様式3-1 危害のおそれのある土地、著しい危害のおそれのある土地の設定図

調査年度 平成23年度

急傾斜地の位置 箇所番号 112B2003 箇所名 葡萄沢 所在地 花巻市大道町大道第14地割



凡例

- 上端
- 横断測線
- 危害のおそれのある土地の区域
- 土石等の移動による力が100kN/m<sup>2</sup>を超える範囲
- ▲ 下端
- 著しい危害のおそれのある土地の区域
- 土石等の堆積高が3mを超える範囲

## 急傾斜地の崩壊区域調査

様式3-2 建築物に作用すると想定される衝撃に関する事項(1/1)

調査年度 平成23年度

| 急傾斜地の位置        |                           | 箇所番号      |                |                               | 箇所名           |                  |           |                               | 所在地                       |           | 調査年度           |                               |               |                |           |                               |
|----------------|---------------------------|-----------|----------------|-------------------------------|---------------|------------------|-----------|-------------------------------|---------------------------|-----------|----------------|-------------------------------|---------------|----------------|-----------|-------------------------------|
|                |                           | 112B2003  |                |                               | 葡萄沢           |                  |           |                               | 花巻市大迫町大迫第14地割             |           | 平成23年度         |                               |               |                |           |                               |
| 横断<br>測線<br>番号 | 急傾斜地の下端に隣接する土地            |           |                |                               |               |                  |           |                               | 急傾斜地内                     |           |                |                               |               |                |           |                               |
|                | 土石等の移動の高さと力の大きさ           |           |                |                               | 土石等の堆積高さとの大きさ |                  |           |                               | 土石等の移動の高さと力の大きさ           |           |                |                               | 土石等の堆積高さとの大きさ |                |           |                               |
|                | 区分                        | 高さ<br>(m) | 下端からの距離<br>(m) | 力の大きさ<br>(kN/m <sup>2</sup> ) | 区分            | 下端からの水平<br>距離(m) | 高さ<br>(m) | 力の大きさ<br>(kN/m <sup>2</sup> ) | 区分                        | 高さ<br>(m) | 上端からの比高<br>(m) | 力の大きさ<br>(kN/m <sup>2</sup> ) | 区分            | 上端からの比高<br>(m) | 高さ<br>(m) | 力の大きさ<br>(kN/m <sup>2</sup> ) |
| 1              | 100kN/m <sup>2</sup> を超える | 1.00      | 0.00 ~ 2.78    | 143.99                        | 3mを超える        | - ~ -            | -         | -                             | 100kN/m <sup>2</sup> を超える | 1.00      | 10.92 ~ 31.14  | 143.99                        | 3mを超える        | - ~ -          | -         | -                             |
|                | それ以外                      | 1.00      | 2.78 ~ 10.57   | 100.00                        | それ以外          | 0.00 ~ 10.57     | 2.97      | 15.03                         | それ以外                      | 1.00      | 5.00 ~ 10.92   | 100.00                        | それ以外          | 5.00 ~ 31.14   | 2.97      | 15.03                         |
| 2              | 100kN/m <sup>2</sup> を超える | 1.00      | 0.00 ~ 1.96    | 130.19                        | 3mを超える        | - ~ -            | -         | -                             | 100kN/m <sup>2</sup> を超える | 1.00      | 12.23 ~ 29.24  | 130.19                        | 3mを超える        | - ~ -          | -         | -                             |
|                | それ以外                      | 1.00      | 1.96 ~ 9.74    | 100.00                        | それ以外          | 0.00 ~ 9.74      | 2.72      | 13.76                         | それ以外                      | 1.00      | 5.00 ~ 12.23   | 100.00                        | それ以外          | 5.00 ~ 29.24   | 2.72      | 13.76                         |
| 3              | 100kN/m <sup>2</sup> を超える | 1.00      | 0.00 ~ 2.20    | 134.15                        | 3mを超える        | - ~ -            | -         | -                             | 100kN/m <sup>2</sup> を超える | 1.00      | 12.04 ~ 34.58  | 134.15                        | 3mを超える        | - ~ -          | -         | -                             |
|                | それ以外                      | 1.00      | 2.20 ~ 9.98    | 100.00                        | それ以外          | 0.00 ~ 9.98      | 2.83      | 14.32                         | それ以外                      | 1.00      | 5.00 ~ 12.04   | 100.00                        | それ以外          | 5.00 ~ 34.58   | 2.83      | 14.32                         |
| 4              | 100kN/m <sup>2</sup> を超える | 1.00      | 0.00 ~ 2.36    | 136.91                        | 3mを超える        | - ~ -            | -         | -                             | 100kN/m <sup>2</sup> を超える | 1.00      | 11.53 ~ 30.88  | 136.91                        | 3mを超える        | - ~ -          | -         | -                             |
|                | それ以外                      | 1.00      | 2.36 ~ 10.15   | 100.00                        | それ以外          | 0.00 ~ 10.15     | 2.88      | 14.57                         | それ以外                      | 1.00      | 5.00 ~ 11.53   | 100.00                        | それ以外          | 5.00 ~ 30.88   | 2.88      | 14.57                         |
| 5              | 100kN/m <sup>2</sup> を超える | 1.00      | 0.00 ~ 2.18    | 133.83                        | 3mを超える        | - ~ -            | -         | -                             | 100kN/m <sup>2</sup> を超える | 1.00      | 11.38 ~ 25.33  | 133.83                        | 3mを超える        | - ~ -          | -         | -                             |
|                | それ以外                      | 1.00      | 2.18 ~ 9.96    | 100.00                        | それ以外          | 0.00 ~ 9.96      | 2.80      | 14.16                         | それ以外                      | 1.00      | 5.00 ~ 11.38   | 100.00                        | それ以外          | 5.00 ~ 25.33   | 2.80      | 14.16                         |
| 6              | 100kN/m <sup>2</sup> を超える | 1.00      | 0.00 ~ 2.28    | 135.52                        | 3mを超える        | - ~ -            | -         | -                             | 100kN/m <sup>2</sup> を超える | 1.00      | 11.21 ~ 25.33  | 135.52                        | 3mを超える        | - ~ -          | -         | -                             |
|                | それ以外                      | 1.00      | 2.28 ~ 10.07   | 100.00                        | それ以外          | 0.00 ~ 10.07     | 2.82      | 14.27                         | それ以外                      | 1.00      | 5.00 ~ 11.21   | 100.00                        | それ以外          | 5.00 ~ 25.33   | 2.82      | 14.27                         |
| 7              | 100kN/m <sup>2</sup> を超える | 1.00      | 0.00 ~ 2.24    | 134.90                        | 3mを超える        | - ~ -            | -         | -                             | 100kN/m <sup>2</sup> を超える | 1.00      | 11.09 ~ 23.83  | 134.90                        | 3mを超える        | - ~ -          | -         | -                             |
|                | それ以外                      | 1.00      | 2.24 ~ 10.03   | 100.00                        | それ以外          | 0.00 ~ 10.03     | 2.52      | 12.76                         | それ以外                      | 1.00      | 5.00 ~ 11.09   | 100.00                        | それ以外          | 5.00 ~ 23.83   | 2.52      | 12.76                         |
| 8              | 100kN/m <sup>2</sup> を超える | 1.00      | 0.00 ~ 2.23    | 134.66                        | 3mを超える        | - ~ -            | -         | -                             | 100kN/m <sup>2</sup> を超える | 1.00      | 11.15 ~ 24.16  | 134.66                        | 3mを超える        | - ~ -          | -         | -                             |
|                | それ以外                      | 1.00      | 2.23 ~ 10.01   | 100.00                        | それ以外          | 0.00 ~ 10.01     | 2.52      | 12.71                         | それ以外                      | 1.00      | 5.00 ~ 11.15   | 100.00                        | それ以外          | 5.00 ~ 24.16   | 2.52      | 12.71                         |
| 9              | 100kN/m <sup>2</sup> を超える | 1.00      | 0.00 ~ 2.04    | 131.57                        | 3mを超える        | - ~ -            | -         | -                             | 100kN/m <sup>2</sup> を超える | 1.00      | 11.39 ~ 23.46  | 131.57                        | 3mを超える        | - ~ -          | -         | -                             |
|                | それ以外                      | 1.00      | 2.04 ~ 9.83    | 100.00                        | それ以外          | 0.00 ~ 9.83      | 2.49      | 12.57                         | それ以外                      | 1.00      | 5.00 ~ 11.39   | 100.00                        | それ以外          | 5.00 ~ 23.46   | 2.49      | 12.57                         |
| 10             | 100kN/m <sup>2</sup> を超える | 1.00      | 0.00 ~ 1.83    | 128.19                        | 3mを超える        | - ~ -            | -         | -                             | 100kN/m <sup>2</sup> を超える | 1.00      | 11.87 ~ 23.88  | 128.19                        | 3mを超える        | - ~ -          | -         | -                             |
|                | それ以外                      | 1.00      | 1.83 ~ 9.62    | 100.00                        | それ以外          | 0.00 ~ 9.62      | 2.44      | 12.35                         | それ以外                      | 1.00      | 5.00 ~ 11.87   | 100.00                        | それ以外          | 5.00 ~ 23.88   | 2.44      | 12.35                         |
| 11             | 100kN/m <sup>2</sup> を超える | 1.00      | 0.00 ~ 1.70    | 126.00                        | 3mを超える        | - ~ -            | -         | -                             | 100kN/m <sup>2</sup> を超える | 1.00      | 12.66 ~ 27.13  | 126.00                        | 3mを超える        | - ~ -          | -         | -                             |
|                | それ以外                      | 1.00      | 1.70 ~ 9.48    | 100.00                        | それ以外          | 0.00 ~ 9.48      | 2.69      | 13.62                         | それ以外                      | 1.00      | 5.00 ~ 12.66   | 100.00                        | それ以外          | 5.00 ~ 27.13   | 2.69      | 13.62                         |
| 12             | 100kN/m <sup>2</sup> を超える | 1.00      | 0.00 ~ 1.91    | 129.44                        | 3mを超える        | - ~ -            | -         | -                             | 100kN/m <sup>2</sup> を超える | 1.00      | 12.08 ~ 26.64  | 129.44                        | 3mを超える        | - ~ -          | -         | -                             |
|                | それ以外                      | 1.00      | 1.91 ~ 9.70    | 100.00                        | それ以外          | 0.00 ~ 9.70      | 2.73      | 13.82                         | それ以外                      | 1.00      | 5.00 ~ 12.08   | 100.00                        | それ以外          | 5.00 ~ 26.64   | 2.73      | 13.82                         |
| 13             | 100kN/m <sup>2</sup> を超える | -         | - ~ -          | -                             | 3mを超える        | - ~ -            | -         | -                             | 100kN/m <sup>2</sup> を超える | -         | - ~ -          | -                             | 3mを超える        | - ~ -          | -         | -                             |
|                | それ以外                      | 1.00      | 0.00 ~ 7.35    | 93.74                         | それ以外          | 0.00 ~ 7.35      | 1.80      | 9.08                          | それ以外                      | 1.00      | 5.00 ~ 9.50    | 93.74                         | それ以外          | 5.00 ~ 9.50    | 1.80      | 9.08                          |
| 14             | 100kN/m <sup>2</sup> を超える | -         | - ~ -          | -                             | 3mを超える        | - ~ -            | -         | -                             | 100kN/m <sup>2</sup> を超える | -         | - ~ -          | -                             | 3mを超える        | - ~ -          | -         | -                             |
|                | それ以外                      | 1.00      | 0.00 ~ 4.23    | 52.92                         | それ以外          | 0.00 ~ 4.23      | 2.01      | 10.15                         | それ以外                      | 1.00      | 5.00 ~ 5.00    | 52.92                         | それ以外          | 5.00 ~ 5.00    | 2.01      | 10.15                         |
|                | 100kN/m <sup>2</sup> を超える |           | ~              |                               | 3mを超える        | ~                |           |                               | 100kN/m <sup>2</sup> を超える |           | ~              |                               | 3mを超える        | ~              |           |                               |
|                | それ以外                      |           | ~              |                               | それ以外          | ~                |           |                               | それ以外                      |           | ~              |                               | それ以外          | ~              |           |                               |