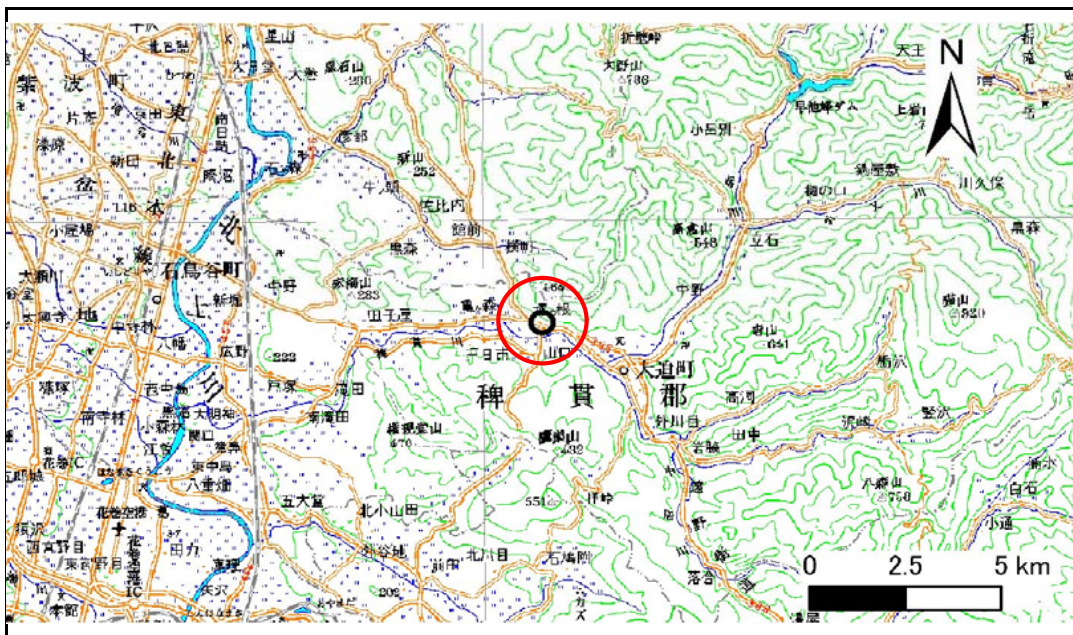


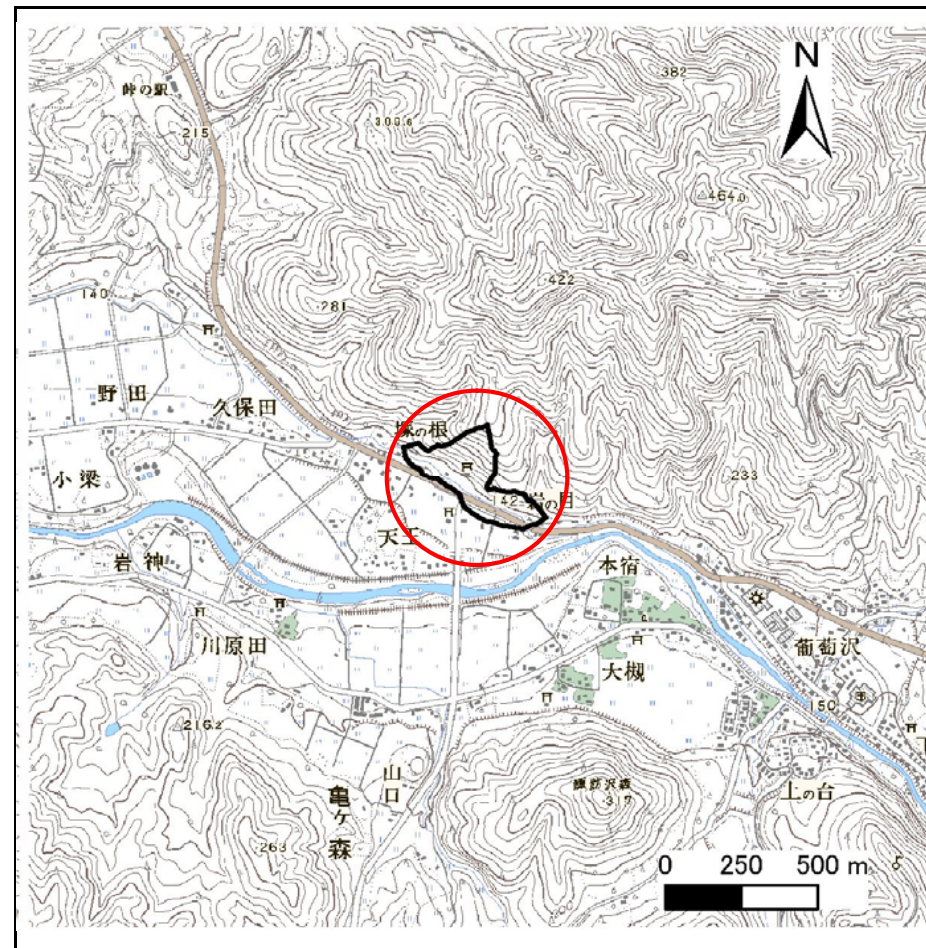
土砂災害防止に関する基礎調査(急傾斜地の崩壊)

表紙 概況、位置図

| | |
|---------|--------------------|
| 自然現象の種類 | 急傾斜地の崩壊 |
| 箇所番号 | 112B2001 |
| 箇所名 | 塚根 |
| 所在地 | 花巻市大迫町亀ヶ森第1地割 |
| 調査機関 | 県南広域振興局土木部花巻土木センター |



位置図(S=1:200,000)



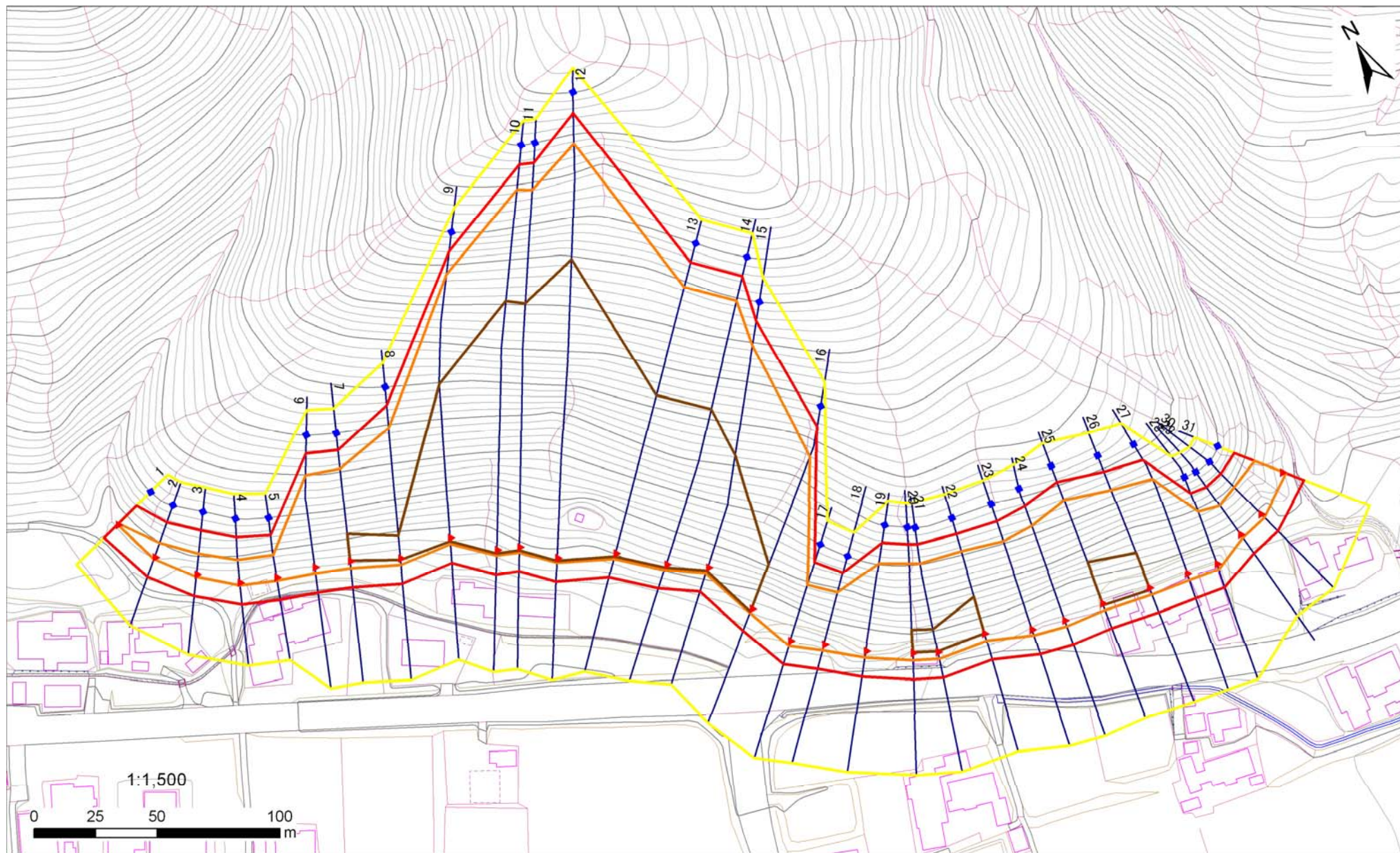
概況図(S=1:25,000)

急傾斜地の崩壊区域調査

様式3-1 危害のおそれのある土地、著しい危害のおそれのある土地の設定図

調査年度 平成23年度

急傾斜地の位置 箇所番号 112B2001 箇所名 塚根 所在地 花巻市大迫町亀ヶ森第1地割



凡例

■ 上端
▲ 下端

— 横断測線

— 危害のおそれのある土地の区域
— 著しい危害のおそれのある土地の区域

— 土石等の移動による力が100kN/m²を超える範囲
— 土石等の堆積高が3mを超える範囲

急傾斜地の崩壊区域調査

様式3-2 建築物に作用すると想定される衝撃に関する事項(1/3)

| | | | | | | | | | | | | 調査年度 | 平成23年度 | | | |
|----------------|---------------------------|-----------|----------------|-------------------------------|---------------|------------------|-----------|-------------------------------|---------------------------|-----------|----------------|-------------------------------|---------------|----------------|-----------|-------------------------------|
| 急傾斜地の位置 | | 箇所番号 | | | 箇所名 | | 塚根 | | 所在地 | | 花巻市大迫町亀ヶ森第1地割 | | | | | |
| 横断 測線 番号 | 急傾斜地の下端に隣接する土地 | | | | | | | | 急傾斜地内 | | | | | | | |
| | 土石等の移動の高さと力の大きさ | | | | 土石等の堆積高さとの大きさ | | | | 土石等の移動の高さと力の大きさ | | | | 土石等の堆積高さとの大きさ | | | |
| | 区分 | 高さ (m) | 下端からの距離 (m) | 力の大きさ (kN/m ²) | 区分 | 下端からの水平 距離(m) | 高さ (m) | 力の大きさ (kN/m ²) | 区分 | 高さ (m) | 上端からの比高 (m) | 力の大きさ (kN/m ²) | 区分 | 上端からの比高 (m) | 高さ (m) | 力の大きさ (kN/m ²) |
| 1 | 100kN/m ² を超える | 1.00 | 0.00 ~ 0.07 | 101.05 | 3mを超える | - ~ - | - | - | 100kN/m ² を超える | 1.00 | 11.53 ~ 11.77 | 101.05 | 3mを超える | - ~ - | - | - |
| | それ以外 | 1.00 | 0.07 ~ 7.86 | 100.00 | それ以外 | 0.00 ~ 7.86 | 2.00 | 10.09 | それ以外 | 1.00 | 5.00 ~ 11.53 | 100.00 | それ以外 | 5.00 ~ 11.77 | 2.00 | 10.09 |
| 2 | 100kN/m ² を超える | 1.00 | 0.00 ~ 1.09 | 116.37 | 3mを超える | - ~ - | - | - | 100kN/m ² を超える | 1.00 | 10.95 ~ 14.88 | 116.37 | 3mを超える | - ~ - | - | - |
| | それ以外 | 1.00 | 1.09 ~ 8.87 | 100.00 | それ以外 | 0.00 ~ 8.87 | 2.06 | 10.39 | それ以外 | 1.00 | 5.00 ~ 10.95 | 100.00 | それ以外 | 5.00 ~ 14.88 | 2.06 | 10.39 |
| 3 | 100kN/m ² を超える | 1.00 | 0.00 ~ 1.30 | 119.68 | 3mを超える | - ~ - | - | - | 100kN/m ² を超える | 1.00 | 11.18 ~ 16.52 | 119.68 | 3mを超える | - ~ - | - | - |
| | それ以外 | 1.00 | 1.30 ~ 9.08 | 100.00 | それ以外 | 0.00 ~ 9.08 | 2.20 | 11.13 | それ以外 | 1.00 | 5.00 ~ 11.18 | 100.00 | それ以外 | 5.00 ~ 16.52 | 2.20 | 11.13 |
| 4 | 100kN/m ² を超える | 1.00 | 0.00 ~ 1.42 | 121.56 | 3mを超える | - ~ - | - | - | 100kN/m ² を超える | 1.00 | 11.11 ~ 17.02 | 121.56 | 3mを超える | - ~ - | - | - |
| | それ以外 | 1.00 | 1.42 ~ 9.20 | 100.00 | それ以外 | 0.00 ~ 9.20 | 2.21 | 11.17 | それ以外 | 1.00 | 5.00 ~ 11.11 | 100.00 | それ以外 | 5.00 ~ 17.02 | 2.21 | 11.17 |
| 5 | 100kN/m ² を超える | 1.00 | 0.00 ~ 1.64 | 125.14 | 3mを超える | - ~ - | - | - | 100kN/m ² を超える | 1.00 | 10.72 ~ 17.08 | 125.14 | 3mを超える | - ~ - | - | - |
| | それ以外 | 1.00 | 1.64 ~ 9.43 | 100.00 | それ以外 | 0.00 ~ 9.43 | 2.28 | 11.50 | それ以外 | 1.00 | 5.00 ~ 10.72 | 100.00 | それ以外 | 5.00 ~ 17.08 | 2.28 | 11.50 |
| 6 | 100kN/m ² を超える | 1.00 | 0.00 ~ 2.91 | 146.10 | 3mを超える | - ~ - | - | - | 100kN/m ² を超える | 1.00 | 10.96 ~ 36.00 | 146.10 | 3mを超える | - ~ - | - | - |
| | それ以外 | 1.00 | 2.91 ~ 10.69 | 100.00 | それ以外 | 0.00 ~ 10.69 | 2.97 | 15.00 | それ以外 | 1.00 | 5.00 ~ 10.96 | 100.00 | それ以外 | 5.00 ~ 36.00 | 2.97 | 15.00 |
| 7 | 100kN/m ² を超える | 1.00 | 0.00 ~ 3.34 | 153.54 | 3mを超える | 0.00 ~ 0.15 | 3.07 | 15.54 | 100kN/m ² を超える | 1.00 | 10.60 ~ 37.82 | 153.54 | 3mを超える | 30.00 ~ 37.82 | 3.07 | 15.54 |
| | それ以外 | 1.00 | 3.34 ~ 11.12 | 100.00 | それ以外 | 0.15 ~ 11.12 | 3.00 | 15.16 | それ以外 | 1.00 | 5.00 ~ 10.60 | 100.00 | それ以外 | 5.00 ~ 30.00 | 3.00 | 15.16 |
| 8 | 100kN/m ² を超える | 1.00 | 0.00 ~ 2.98 | 147.35 | 3mを超える | 0.00 ~ 0.96 | 3.42 | 17.28 | 100kN/m ² を超える | 1.00 | 11.05 ~ 45.92 | 147.35 | 3mを超える | 40.00 ~ 45.92 | 3.42 | 17.28 |
| | それ以外 | 1.00 | 2.98 ~ 10.77 | 100.00 | それ以外 | 0.96 ~ 10.77 | 3.00 | 15.16 | それ以外 | 1.00 | 5.00 ~ 11.05 | 100.00 | それ以外 | 5.00 ~ 40.00 | 3.00 | 15.16 |
| 9 | 100kN/m ² を超える | 1.00 | 0.00 ~ 2.92 | 146.24 | 3mを超える | 0.00 ~ 1.80 | 3.74 | 18.90 | 100kN/m ² を超える | 1.00 | 11.22 ~ 80.22 | 146.24 | 3mを超える | 40.00 ~ 80.22 | 3.74 | 18.90 |
| | それ以外 | 1.00 | 2.92 ~ 10.70 | 100.00 | それ以外 | 1.80 ~ 10.70 | 3.00 | 15.16 | それ以外 | 1.00 | 5.00 ~ 11.22 | 100.00 | それ以外 | 5.00 ~ 40.00 | 3.00 | 15.16 |
| 10 | 100kN/m ² を超える | 1.00 | 0.00 ~ 2.74 | 143.24 | 3mを超える | 0.00 ~ 1.73 | 3.70 | 18.70 | 100kN/m ² を超える | 1.00 | 11.47 ~ 103.50 | 143.24 | 3mを超える | 40.00 ~ 103.50 | 3.70 | 18.70 |
| | それ以外 | 1.00 | 2.74 ~ 10.53 | 100.00 | それ以外 | 1.73 ~ 10.53 | 3.00 | 15.16 | それ以外 | 1.00 | 5.00 ~ 11.47 | 100.00 | それ以外 | 5.00 ~ 40.00 | 3.00 | 15.16 |
| 11 | 100kN/m ² を超える | 1.00 | 0.00 ~ 2.55 | 140.06 | 3mを超える | 0.00 ~ 1.65 | 3.66 | 18.49 | 100kN/m ² を超える | 1.00 | 11.76 ~ 100.52 | 140.06 | 3mを超える | 40.00 ~ 100.52 | 3.66 | 18.49 |
| | それ以外 | 1.00 | 2.55 ~ 10.34 | 100.00 | それ以外 | 1.65 ~ 10.34 | 3.00 | 15.16 | それ以外 | 1.00 | 5.00 ~ 11.76 | 100.00 | それ以外 | 5.00 ~ 40.00 | 3.00 | 15.16 |
| 12 | 100kN/m ² を超える | 1.00 | 0.00 ~ 2.25 | 134.99 | 3mを超える | 0.00 ~ 1.54 | 3.60 | 18.19 | 100kN/m ² を超える | 1.00 | 12.33 ~ 111.52 | 134.99 | 3mを超える | 40.00 ~ 111.52 | 3.60 | 18.19 |
| | それ以外 | 1.00 | 2.25 ~ 10.03 | 100.00 | それ以外 | 1.54 ~ 10.03 | 3.00 | 15.16 | それ以外 | 1.00 | 5.00 ~ 12.33 | 100.00 | それ以外 | 5.00 ~ 40.00 | 3.00 | 15.16 |
| 13 | 100kN/m ² を超える | 1.00 | 0.00 ~ 2.71 | 142.75 | 3mを超える | 0.00 ~ 1.72 | 3.69 | 18.66 | 100kN/m ² を超える | 1.00 | 11.51 ~ 81.36 | 142.75 | 3mを超える | 40.00 ~ 81.36 | 3.69 | 18.66 |
| | それ以外 | 1.00 | 2.71 ~ 10.50 | 100.00 | それ以外 | 1.72 ~ 10.50 | 3.00 | 15.16 | それ以外 | 1.00 | 5.00 ~ 11.51 | 100.00 | それ以外 | 5.00 ~ 40.00 | 3.00 | 15.16 |
| 14 | 100kN/m ² を超える | 1.00 | 0.00 ~ 2.75 | 143.36 | 3mを超える | 0.00 ~ 1.73 | 3.70 | 18.70 | 100kN/m ² を超える | 1.00 | 11.45 ~ 81.19 | 143.36 | 3mを超える | 40.00 ~ 81.19 | 3.70 | 18.70 |
| | それ以外 | 1.00 | 2.75 ~ 10.53 | 100.00 | それ以外 | 1.73 ~ 10.53 | 3.00 | 15.16 | それ以外 | 1.00 | 5.00 ~ 11.45 | 100.00 | それ以外 | 5.00 ~ 40.00 | 3.00 | 15.16 |
| 15 | 100kN/m ² を超える | 1.00 | 0.00 ~ 2.80 | 144.25 | 3mを超える | 0.00 ~ 1.75 | 3.71 | 18.77 | 100kN/m ² を超える | 1.00 | 11.37 ~ 69.76 | 144.25 | 3mを超える | 40.00 ~ 69.76 | 3.71 | 18.77 |
| | それ以外 | 1.00 | 2.80 ~ 10.58 | 100.00 | それ以外 | 1.75 ~ 10.58 | 3.00 | 15.16 | それ以外 | 1.00 | 5.00 ~ 11.37 | 100.00 | それ以外 | 5.00 ~ 40.00 | 3.00 | 15.16 |

急傾斜地の崩壊区域調査

様式3-2 建築物に作用すると想定される衝撃に関する事項(2/3)

| | | | | | | | | | | | | | 調査年度 | 平成23年度 | | | |
|----------------|---------------------------|-----------|----------------|-------------------------------|---------------|------------------|-----------|-------------------------------|---------------------------|-----------|----------------|-------------------------------|---------------|----------------|-----------|-------------------------------|--|
| 急傾斜地の位置 | | 箇所番号 | | | 箇所名 | | 塚根 | | 所在地 | | 花巻市大迫町亀ヶ森第1地割 | | | | | | |
| 横断 測線 番号 | 急傾斜地の下端に隣接する土地 | | | | | | | | 急傾斜地内 | | | | | | | | |
| | 土石等の移動の高さと力の大きさ | | | | 土石等の堆積高さとの大きさ | | | | 土石等の移動の高さと力の大きさ | | | | 土石等の堆積高さとの大きさ | | | | |
| | 区分 | 高さ (m) | 下端からの距離 (m) | 力の大きさ (kN/m ²) | 区分 | 下端からの水平 距離(m) | 高さ (m) | 力の大きさ (kN/m ²) | 区分 | 高さ (m) | 上端からの比高 (m) | 力の大きさ (kN/m ²) | 区分 | 上端からの比高 (m) | 高さ (m) | 力の大きさ (kN/m ²) | |
| 16 | 100kN/m ² を超える | 1.00 | 0.00 ~ 2.20 | 134.23 | 3mを超える | 0.00 ~ 1.54 | 3.59 | 18.17 | 100kN/m ² を超える | 1.00 | 12.36 ~ 51.19 | 134.23 | 3mを超える | 40.00 ~ 51.19 | 3.59 | 18.17 | |
| | それ以外 | 1.00 | 2.20 ~ 9.99 | 100.00 | それ以外 | 1.54 ~ 9.99 | 3.00 | 15.16 | それ以外 | 1.00 | 5.00 ~ 12.36 | 100.00 | それ以外 | 5.00 ~ 40.00 | 3.00 | 15.16 | |
| 17 | 100kN/m ² を超える | 1.00 | 0.00 ~ 2.35 | 136.70 | 3mを超える | - ~ - | - | - | 100kN/m ² を超える | 1.00 | 11.20 ~ 26.38 | 136.70 | 3mを超える | - ~ - | - | - | |
| | それ以外 | 1.00 | 2.35 ~ 10.14 | 100.00 | それ以外 | 0.00 ~ 10.14 | 2.83 | 14.28 | それ以外 | 1.00 | 5.00 ~ 11.20 | 100.00 | それ以外 | 5.00 ~ 26.38 | 2.83 | 14.28 | |
| 18 | 100kN/m ² を超える | 1.00 | 0.00 ~ 2.70 | 142.61 | 3mを超える | - ~ - | - | - | 100kN/m ² を超える | 1.00 | 10.69 ~ 25.90 | 142.61 | 3mを超える | - ~ - | - | - | |
| | それ以外 | 1.00 | 2.70 ~ 10.49 | 100.00 | それ以外 | 0.00 ~ 10.49 | 2.93 | 14.82 | それ以外 | 1.00 | 5.00 ~ 10.69 | 100.00 | それ以外 | 5.00 ~ 25.90 | 2.93 | 14.82 | |
| 19 | 100kN/m ² を超える | 1.00 | 0.00 ~ 2.98 | 147.33 | 3mを超える | - ~ - | - | - | 100kN/m ² を超える | 1.00 | 10.85 ~ 35.01 | 147.33 | 3mを超える | - ~ - | - | - | |
| | それ以外 | 1.00 | 2.98 ~ 10.76 | 100.00 | それ以外 | 0.00 ~ 10.76 | 2.99 | 15.12 | それ以外 | 1.00 | 5.00 ~ 10.85 | 100.00 | それ以外 | 5.00 ~ 35.01 | 2.99 | 15.12 | |
| 20 | 100kN/m ² を超える | 1.00 | 0.00 ~ 3.26 | 152.13 | 3mを超える | 0.00 ~ 0.12 | 3.06 | 15.46 | 100kN/m ² を超える | 1.00 | 10.63 ~ 36.46 | 152.13 | 3mを超える | 30.00 ~ 36.46 | 3.06 | 15.46 | |
| | それ以外 | 1.00 | 3.26 ~ 11.04 | 100.00 | それ以外 | 0.12 ~ 11.04 | 3.00 | 15.16 | それ以外 | 1.00 | 5.00 ~ 10.63 | 100.00 | それ以外 | 5.00 ~ 30.00 | 3.00 | 15.16 | |
| 21 | 100kN/m ² を超える | 1.00 | 0.00 ~ 3.22 | 151.53 | 3mを超える | 0.00 ~ 0.10 | 3.05 | 15.41 | 100kN/m ² を超える | 1.00 | 10.66 ~ 36.43 | 151.53 | 3mを超える | 30.00 ~ 36.43 | 3.05 | 15.41 | |
| | それ以外 | 1.00 | 3.22 ~ 11.01 | 100.00 | それ以外 | 0.10 ~ 11.01 | 3.00 | 15.16 | それ以外 | 1.00 | 5.00 ~ 10.66 | 100.00 | それ以外 | 5.00 ~ 30.00 | 3.00 | 15.16 | |
| 22 | 100kN/m ² を超える | 1.00 | 0.00 ~ 3.40 | 154.71 | 3mを超える | 0.00 ~ 0.22 | 3.11 | 15.74 | 100kN/m ² を超える | 1.00 | 10.55 ~ 36.37 | 154.71 | 3mを超える | 25.00 ~ 36.37 | 3.11 | 15.74 | |
| | それ以外 | 1.00 | 3.40 ~ 11.19 | 100.00 | それ以外 | 0.22 ~ 11.19 | 3.00 | 15.16 | それ以外 | 1.00 | 5.00 ~ 10.55 | 100.00 | それ以外 | 5.00 ~ 25.00 | 3.00 | 15.16 | |
| 23 | 100kN/m ² を超える | 1.00 | 0.00 ~ 2.98 | 147.41 | 3mを超える | - ~ - | - | - | 100kN/m ² を超える | 1.00 | 10.88 ~ 36.20 | 147.41 | 3mを超える | - ~ - | - | - | |
| | それ以外 | 1.00 | 2.98 ~ 10.77 | 100.00 | それ以外 | 0.00 ~ 10.77 | 2.98 | 15.09 | それ以外 | 1.00 | 5.00 ~ 10.88 | 100.00 | それ以外 | 5.00 ~ 36.20 | 2.98 | 15.09 | |
| 24 | 100kN/m ² を超える | 1.00 | 0.00 ~ 3.06 | 148.71 | 3mを超える | - ~ - | - | - | 100kN/m ² を超える | 1.00 | 10.85 ~ 38.44 | 148.71 | 3mを超える | - ~ - | - | - | |
| | それ以外 | 1.00 | 3.06 ~ 10.84 | 100.00 | それ以外 | 0.00 ~ 10.84 | 2.99 | 15.12 | それ以外 | 1.00 | 5.00 ~ 10.85 | 100.00 | それ以外 | 5.00 ~ 38.44 | 2.99 | 15.12 | |
| 25 | 100kN/m ² を超える | 1.00 | 0.00 ~ 3.37 | 154.13 | 3mを超える | 0.00 ~ 1.17 | 3.54 | 17.91 | 100kN/m ² を超える | 1.00 | 10.64 ~ 42.56 | 154.13 | 3mを超える | 30.00 ~ 42.56 | 3.54 | 17.91 | |
| | それ以外 | 1.00 | 3.37 ~ 11.15 | 100.00 | それ以外 | 1.17 ~ 11.15 | 3.00 | 15.16 | それ以外 | 1.00 | 5.00 ~ 10.64 | 100.00 | それ以外 | 5.00 ~ 30.00 | 3.00 | 15.16 | |
| 26 | 100kN/m ² を超える | 1.00 | 0.00 ~ 3.26 | 152.19 | 3mを超える | 0.00 ~ 1.13 | 3.52 | 17.77 | 100kN/m ² を超える | 1.00 | 10.70 ~ 40.56 | 152.19 | 3mを超える | 30.00 ~ 40.56 | 3.52 | 17.77 | |
| | それ以外 | 1.00 | 3.26 ~ 11.04 | 100.00 | それ以外 | 1.13 ~ 11.04 | 3.00 | 15.16 | それ以外 | 1.00 | 5.00 ~ 10.70 | 100.00 | それ以外 | 5.00 ~ 30.00 | 3.00 | 15.16 | |
| 27 | 100kN/m ² を超える | 1.00 | 0.00 ~ 3.03 | 148.21 | 3mを超える | - ~ - | - | - | 100kN/m ² を超える | 1.00 | 10.88 ~ 38.56 | 148.21 | 3mを超える | - ~ - | - | - | |
| | それ以外 | 1.00 | 3.03 ~ 10.82 | 100.00 | それ以外 | 0.00 ~ 10.82 | 2.98 | 15.08 | それ以外 | 1.00 | 5.00 ~ 10.88 | 100.00 | それ以外 | 5.00 ~ 38.56 | 2.98 | 15.08 | |
| 28 | 100kN/m ² を超える | 1.00 | 0.00 ~ 2.79 | 144.05 | 3mを超える | - ~ - | - | - | 100kN/m ² を超える | 1.00 | 10.66 ~ 26.56 | 144.05 | 3mを超える | - ~ - | - | - | |
| | それ以外 | 1.00 | 2.79 ~ 10.57 | 100.00 | それ以外 | 0.00 ~ 10.57 | 2.94 | 14.88 | それ以外 | 1.00 | 5.00 ~ 10.66 | 100.00 | それ以外 | 5.00 ~ 26.56 | 2.94 | 14.88 | |
| 29 | 100kN/m ² を超える | 1.00 | 0.00 ~ 1.92 | 129.57 | 3mを超える | - ~ - | - | - | 100kN/m ² を超える | 1.00 | 11.07 ~ 20.38 | 129.57 | 3mを超える | - ~ - | - | - | |
| | それ以外 | 1.00 | 1.92 ~ 9.70 | 100.00 | それ以外 | 0.00 ~ 9.70 | 2.53 | 12.77 | それ以外 | 1.00 | 5.00 ~ 11.07 | 100.00 | それ以外 | 5.00 ~ 20.38 | 2.53 | 12.77 | |
| 30 | 100kN/m ² を超える | 1.00 | 0.00 ~ 2.39 | 137.28 | 3mを超える | - ~ - | - | - | 100kN/m ² を超える | 1.00 | 10.59 ~ 21.43 | 137.28 | 3mを超える | - ~ - | - | - | |
| | それ以外 | 1.00 | 2.39 ~ 10.17 | 100.00 | それ以外 | 0.00 ~ 10.17 | 2.64 | 13.35 | それ以外 | 1.00 | 5.00 ~ 10.59 | 100.00 | それ以外 | 5.00 ~ 21.43 | 2.64 | 13.35 | |

急傾斜地の崩壊区域調査

様式3-2 建築物に作用すると想定される衝撃に関する事項(3/3)

| | |
|------|--------|
| 調査年度 | 平成23年度 |
|------|--------|

| 急傾斜地の位置 | | 箇所番号 <i>112B2001</i> | | | 箇所名 | | 塚根 | | 所在地 | | <i>花巻市大迫町亀ヶ森第1地割</i> | | | | | |
|----------------|---------------------------|-------------------------|----------------|-------------------------------|---------------|------------------|-----------|-------------------------------|---------------------------|-----------|----------------------|-------------------------------|---------------|----------------|-----------|-------------------------------|
| 横断 測線 番号 | 急傾斜地の下端に隣接する土地 | | | | | | | | 急傾斜地内 | | | | | | | |
| | 土石等の移動の高さと力の大きさ | | | | 土石等の堆積高さとの大きさ | | | | 土石等の移動の高さと力の大きさ | | | | 土石等の堆積高さとの大きさ | | | |
| | 区分 | 高さ (m) | 下端からの距離 (m) | 力の大きさ (kN/m ²) | 区分 | 下端からの水平 距離(m) | 高さ (m) | 力の大きさ (kN/m ²) | 区分 | 高さ (m) | 上端からの比高 (m) | 力の大きさ (kN/m ²) | 区分 | 上端からの比高 (m) | 高さ (m) | 力の大きさ (kN/m ²) |
| 31 | 100kN/m ² を超える | 1.00 | 0.00 ~ 1.83 | 128.08 | 3mを超える | - ~ - | - | - | 100kN/m ² を超える | 1.00 | 10.91 ~ 18.97 | 128.08 | 3mを超える | - ~ - | - | - |
| | それ以外 | 1.00 | 1.83 ~ 9.61 | 100.00 | それ以外 | 0.00 ~ 9.61 | 2.24 | 11.31 | それ以外 | 1.00 | 5.00 ~ 10.91 | 100.00 | それ以外 | 5.00 ~ 18.97 | 2.24 | 11.31 |
| | 100kN/m ² を超える | | ~ | | 3mを超える | ~ | | | 100kN/m ² を超える | | ~ | | 3mを超える | ~ | | |
| | それ以外 | | ~ | | それ以外 | ~ | | | それ以外 | | ~ | | それ以外 | ~ | | |
| | 100kN/m ² を超える | | ~ | | 3mを超える | ~ | | | 100kN/m ² を超える | | ~ | | 3mを超える | ~ | | |
| | それ以外 | | ~ | | それ以外 | ~ | | | それ以外 | | ~ | | それ以外 | ~ | | |
| | 100kN/m ² を超える | | ~ | | 3mを超える | ~ | | | 100kN/m ² を超える | | ~ | | 3mを超える | ~ | | |
| | それ以外 | | ~ | | それ以外 | ~ | | | それ以外 | | ~ | | それ以外 | ~ | | |
| | 100kN/m ² を超える | | ~ | | 3mを超える | ~ | | | 100kN/m ² を超える | | ~ | | 3mを超える | ~ | | |
| | それ以外 | | ~ | | それ以外 | ~ | | | それ以外 | | ~ | | それ以外 | ~ | | |
| | 100kN/m ² を超える | | ~ | | 3mを超える | ~ | | | 100kN/m ² を超える | | ~ | | 3mを超える | ~ | | |
| | それ以外 | | ~ | | それ以外 | ~ | | | それ以外 | | ~ | | それ以外 | ~ | | |
| | 100kN/m ² を超える | | ~ | | 3mを超える | ~ | | | 100kN/m ² を超える | | ~ | | 3mを超える | ~ | | |
| | それ以外 | | ~ | | それ以外 | ~ | | | それ以外 | | ~ | | それ以外 | ~ | | |
| | 100kN/m ² を超える | | ~ | | 3mを超える | ~ | | | 100kN/m ² を超える | | ~ | | 3mを超える | ~ | | |
| | それ以外 | | ~ | | それ以外 | ~ | | | それ以外 | | ~ | | それ以外 | ~ | | |
| | 100kN/m ² を超える | | ~ | | 3mを超える | ~ | | | 100kN/m ² を超える | | ~ | | 3mを超える | ~ | | |
| | それ以外 | | ~ | | それ以外 | ~ | | | それ以外 | | ~ | | それ以外 | ~ | | |
| | 100kN/m ² を超える | | ~ | | 3mを超える | ~ | | | 100kN/m ² を超える | | ~ | | 3mを超える | ~ | | |
| | それ以外 | | ~ | | それ以外 | ~ | | | それ以外 | | ~ | | それ以外 | ~ | | |