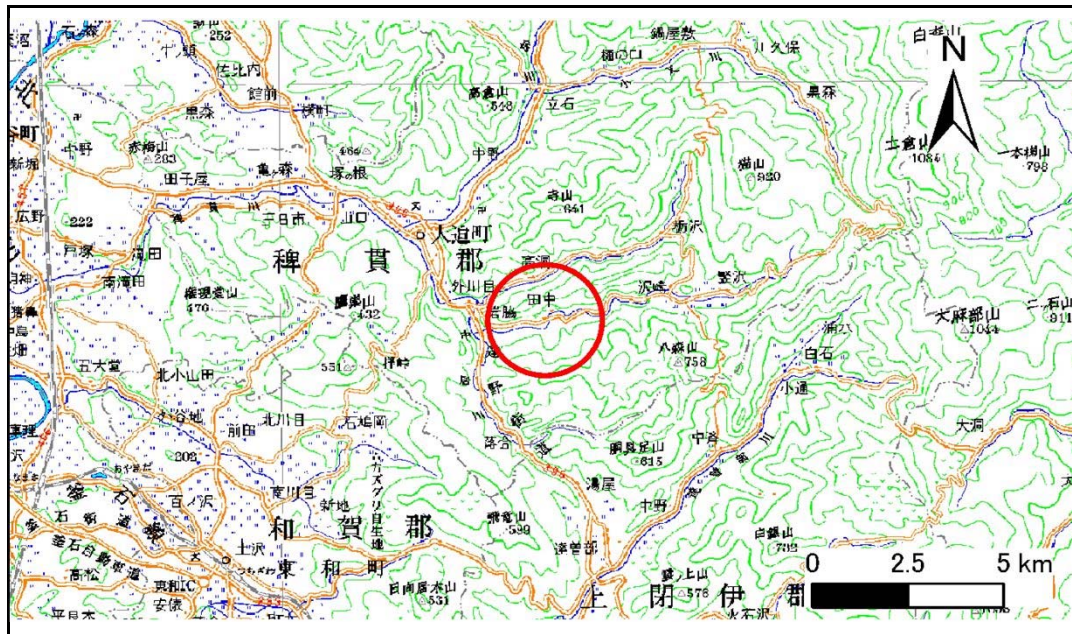


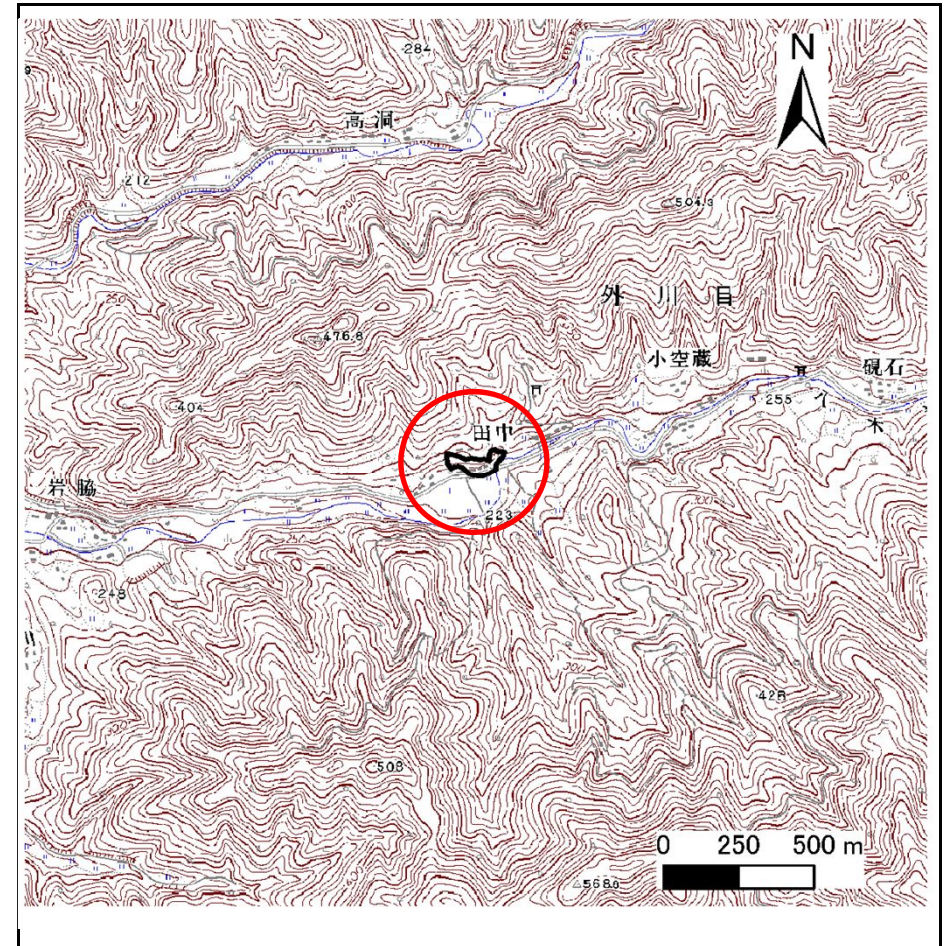
土砂災害防止に関する基礎調査(急傾斜地の崩壊)

表紙 概況、位置図

自然現象の種類	急傾斜地の崩壊
箇所番号	112B0088
箇所名	田中
所在地	花巻市大迫町外川目第24地割
調査機関	県南広域振興局土木部花巻土木センター



位置図(S=1:200,000)



概況図(S=1:25,000)

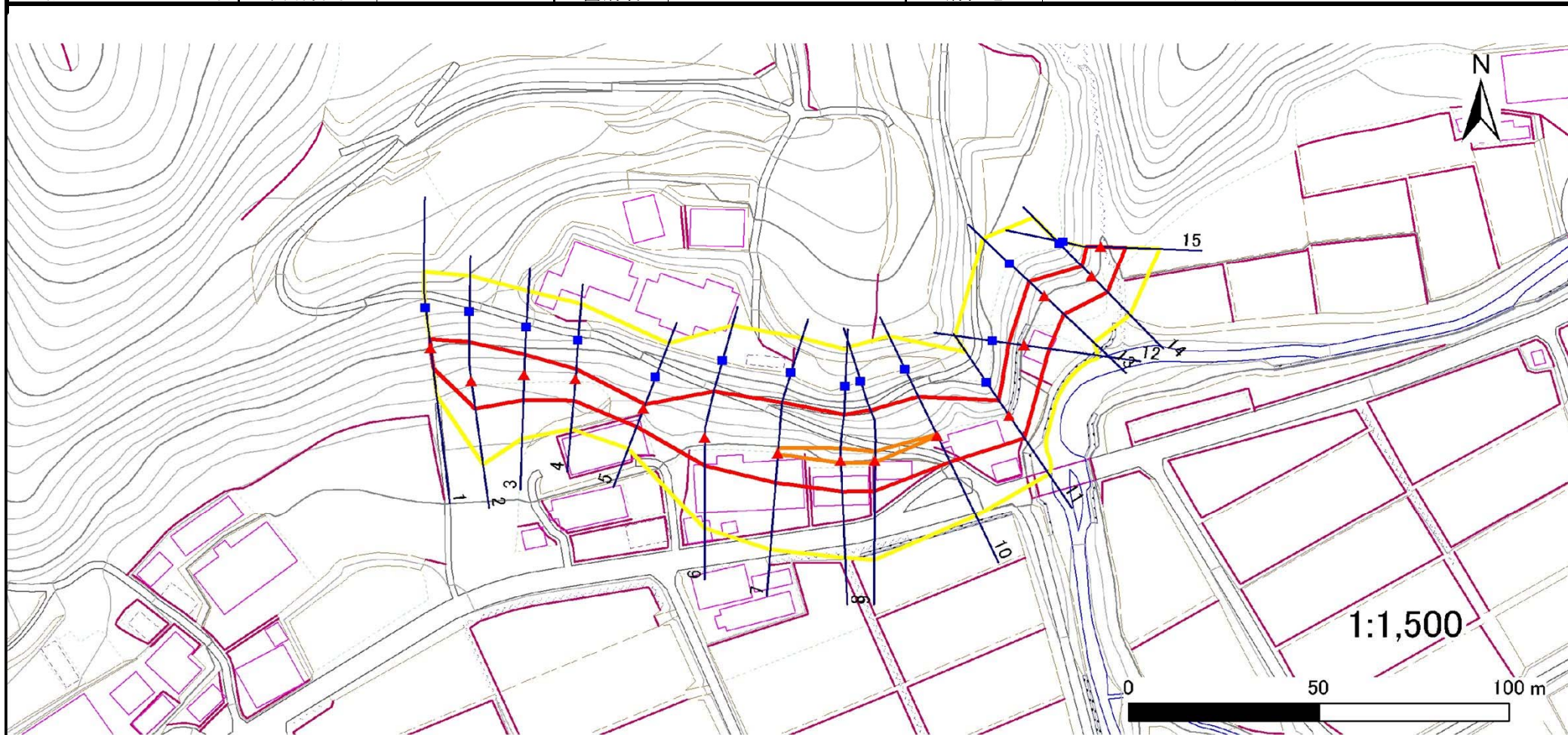
急傾斜地の崩壊区域調査

様式3-1 危害のおそれのある土地、著しい危害のおそれのある土地の設定図

調査年度

平成24年度

急傾斜地の位置 箇所番号 112B0088 箇所名 田中 所在地 花巻市大道町外川目第24地割



凡例

■ 上端
▲ 下端

— 横断測線

— 危害のおそれのある土地の区域
— 著しい危害のおそれのある土地の区域

— 土石等の移動による力が100kN/m²を超える範囲
— 土石等の堆積高が3mを超える範囲

急傾斜地の崩壊区域調査

様式3-1 危害のおそれのある土地、著しい危害のおそれのある土地の設定図

調査年度

平成24年度

急傾斜地の位置	箇所番号	112B0088	箇所名	田中	所在地	花巻市大迫町外川目第24地割
---------	------	----------	-----	----	-----	----------------



凡例

- 上端
- ▲ 下端

— 横断測線

- 危害のおそれのある土地の区域
- 著しい危害のおそれのある土地の区域

- 土石等の移動による力が100kN/m²を超える範囲
- 土石等の堆積高が3mを超える範囲

急傾斜地の崩壊区域調書

様式3-2 建築物に作用すると想定される衝撃に関する事項(1/1)

調査年度 平成24年度

急傾斜地の位置		箇所番号 112B0088			箇所名 田中		所在地 花巻市大迫町外川目第24地割									
横断線 番号	急傾斜地の下端に隣接する土地								急傾斜地内							
	土石等の移動の高さと力の大きさ				土石等の堆積高さと力の大きさ				土石等の移動の高さと力の大きさ				土石等の堆積高さと力の大きさ			
	区分	高さ (m)	下端からの距離 (m)	力の大きさ (kN/m ²)	区分	下端からの水平 距離(m)	高さ (m)	力の大きさ (kN/m ²)	区分	高さ (m)	上端からの比高 (m)	力の大きさ (kN/m ²)	区分	上端からの比高 (m)	高さ (m)	力の大きさ (kN/m ²)
1	100kN/m ² を超える	-	- ~ -	-	3mを超える	- ~ -	-	-	100kN/m ² を超える	-	- ~ -	-	3mを超える	- ~ -	-	-
	それ以外	1.00	0.00 ~ 5.51	68.84	それ以外	0.00 ~ 0.00	1.58	7.99	それ以外	1.00	5.00 ~ 6.50	68.84	それ以外	5.00 ~ 6.50	1.58	7.99
2	100kN/m ² を超える	-	- ~ -	-	3mを超える	- ~ -	-	-	100kN/m ² を超える	-	- ~ -	-	3mを超える	- ~ -	-	-
	それ以外	1.00	0.00 ~ 7.66	98.19	それ以外	0.00 ~ 7.66	1.97	9.96	それ以外	1.00	5.00 ~ 11.47	98.19	それ以外	5.00 ~ 11.47	1.97	9.96
3	100kN/m ² を超える	-	- ~ -	-	3mを超える	- ~ -	-	-	100kN/m ² を超える	-	- ~ -	-	3mを超える	- ~ -	-	-
	それ以外	1.00	0.00 ~ 6.95	88.05	それ以外	0.00 ~ 0.00	1.68	8.47	それ以外	1.00	5.00 ~ 8.77	88.05	それ以外	5.00 ~ 8.77	1.68	8.47
4	100kN/m ² を超える	-	- ~ -	-	3mを超える	- ~ -	-	-	100kN/m ² を超える	-	- ~ -	-	3mを超える	- ~ -	-	-
	それ以外	1.00	0.00 ~ 5.85	73.14	それ以外	0.00 ~ 0.00	1.63	8.24	それ以外	1.00	5.00 ~ 6.80	73.14	それ以外	5.00 ~ 6.80	1.63	8.24
5	100kN/m ² を超える	-	- ~ -	-	3mを超える	- ~ -	-	-	100kN/m ² を超える	-	- ~ -	-	3mを超える	- ~ -	-	-
	それ以外	1.00	0.00 ~ 5.24	65.38	それ以外	0.00 ~ 0.00	1.63	8.25	それ以外	1.00	5.00 ~ 5.80	65.38	それ以外	5.00 ~ 5.80	1.63	8.25
6	100kN/m ² を超える	-	- ~ -	-	3mを超える	- ~ -	-	-	100kN/m ² を超える	-	- ~ -	-	3mを超える	- ~ -	-	-
	それ以外	1.00	0.00 ~ 7.72	99.09	それ以外	0.00 ~ 7.72	1.93	9.76	それ以外	1.00	5.00 ~ 12.44	99.09	それ以外	5.00 ~ 12.44	1.93	9.76
7	100kN/m ² を超える	1.00	0.00 ~ 0.23	103.43	3mを超える	- ~ -	-	-	100kN/m ² を超える	1.00	12.30 ~ 13.24	103.43	3mを超える	- ~ -	-	-
	それ以外	1.00	0.23 ~ 8.02	100.00	それ以外	0.00 ~ 8.02	1.95	9.85	それ以外	1.00	5.00 ~ 12.30	100.00	それ以外	5.00 ~ 13.24	1.95	9.85
8	100kN/m ² を超える	1.00	0.00 ~ 0.64	109.55	3mを超える	- ~ -	-	-	100kN/m ² を超える	1.00	11.12 ~ 13.32	109.55	3mを超える	- ~ -	-	-
	それ以外	1.00	0.64 ~ 8.43	100.00	それ以外	0.00 ~ 8.43	2.03	10.28	それ以外	1.00	5.00 ~ 11.12	100.00	それ以外	5.00 ~ 13.32	2.03	10.28
9	100kN/m ² を超える	1.00	0.00 ~ 0.43	106.29	3mを超える	- ~ -	-	-	100kN/m ² を超える	1.00	11.89 ~ 13.54	106.29	3mを超える	- ~ -	-	-
	それ以外	1.00	0.43 ~ 8.21	100.00	それ以外	0.00 ~ 8.21	1.97	9.96	それ以外	1.00	5.00 ~ 11.89	100.00	それ以外	5.00 ~ 13.54	1.97	9.96
10	100kN/m ² を超える	1.00	0.00 ~ 0.07	101.05	3mを超える	- ~ -	-	-	100kN/m ² を超える	1.00	11.87 ~ 12.13	101.05	3mを超える	- ~ -	-	-
	それ以外	1.00	0.07 ~ 7.86	100.00	それ以外	0.00 ~ 7.86	1.97	9.97	それ以外	1.00	5.00 ~ 11.87	100.00	それ以外	5.00 ~ 12.13	1.97	9.97
11	100kN/m ² を超える	-	- ~ -	-	3mを超える	- ~ -	-	-	100kN/m ² を超える	-	- ~ -	-	3mを超える	- ~ -	-	-
	それ以外	1.00	0.00 ~ 7.25	92.34	それ以外	0.00 ~ 7.25	1.87	9.43	それ以外	1.00	5.00 ~ 9.50	92.34	それ以外	5.00 ~ 9.50	1.87	9.43
12	100kN/m ² を超える	-	- ~ -	-	3mを超える	- ~ -	-	-	100kN/m ² を超える	-	- ~ -	-	3mを超える	- ~ -	-	-
	それ以外	1.00	0.00 ~ 6.53	82.29	それ以外	0.00 ~ 6.53	2.09	10.56	それ以外	1.00	5.00 ~ 9.75	82.29	それ以外	5.00 ~ 9.75	2.09	10.56
13	100kN/m ² を超える	-	- ~ -	-	3mを超える	- ~ -	-	-	100kN/m ² を超える	-	- ~ -	-	3mを超える	- ~ -	-	-
	それ以外	1.00	0.00 ~ 7.16	91.08	それ以外	0.00 ~ 0.00	1.72	8.67	それ以外	1.00	5.00 ~ 9.11	91.08	それ以外	5.00 ~ 9.11	1.72	8.67
14	100kN/m ² を超える	-	- ~ -	-	3mを超える	- ~ -	-	-	100kN/m ² を超える	-	- ~ -	-	3mを超える	- ~ -	-	-
	それ以外	1.00	0.00 ~ 5.93	74.29	それ以外	0.00 ~ 0.00	1.58	7.98	それ以外	1.00	5.00 ~ 7.30	74.29	それ以外	5.00 ~ 7.30	1.58	7.98
15	100kN/m ² を超える	-	- ~ -	-	3mを超える	- ~ -	-	-	100kN/m ² を超える	-	- ~ -	-	3mを超える	- ~ -	-	-
	それ以外	1.00	0.00 ~ 6.54	82.40	それ以外	0.00 ~ 0.00	1.78	8.99	それ以外	1.00	5.00 ~ 7.80	82.40	それ以外	5.00 ~ 7.80	1.78	8.99