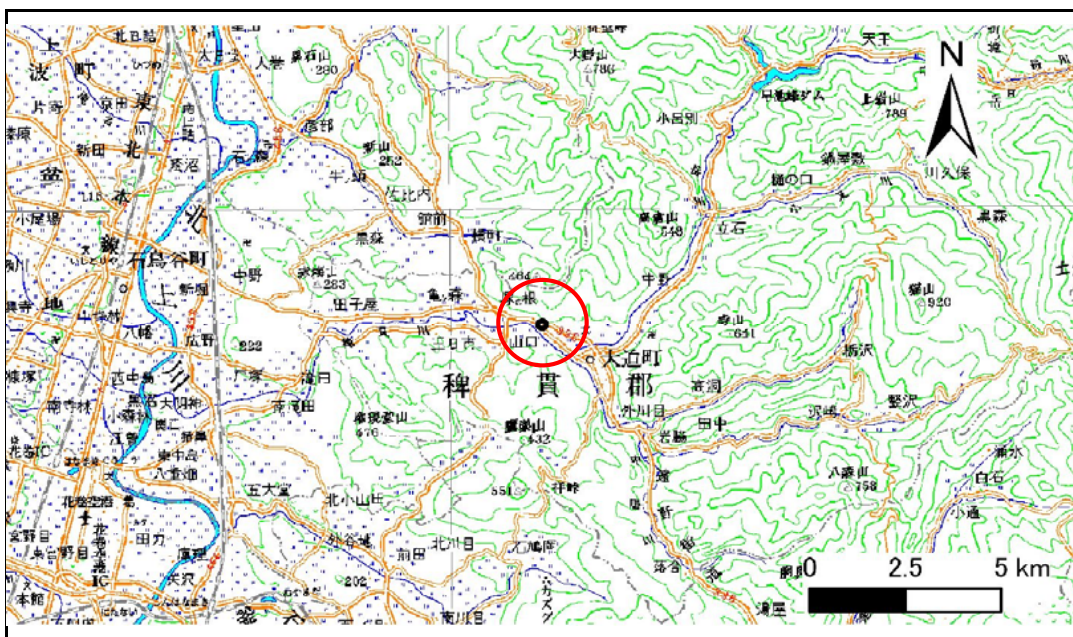


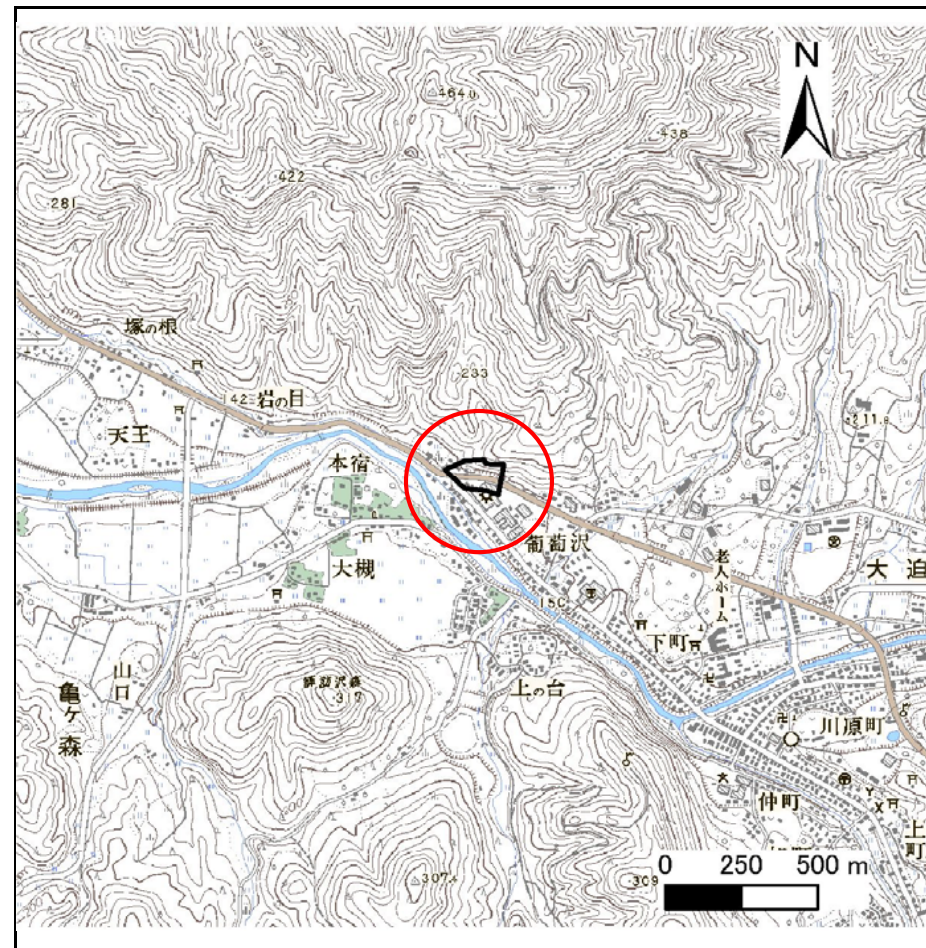
土砂災害防止に関する基礎調査(急傾斜地の崩壊)

表紙 概況、位置図

自然現象の種類	急傾斜地の崩壊
箇所番号	112A2001
箇所名	本宿
所在地	花巻市大迫町大迫第14地割
調査機関	県南広域振興局土木部花巻土木センター



位置図(S=1:200,000)



概況図(S=1:25,000)

急傾斜地の崩壊区域調査

様式3-1 危害のおそれのある土地、著しい危害のおそれのある土地の設定図

調査年度 平成23年度

急傾斜地の位置 箇所番号 112A2001 箇所名 本宿 所在地 花巻市大道町大道第14地割



凡例	
■ 上端	— 横断測線
▲ 下端	— 危害のおそれのある土地の区域
	— 著しい危害のおそれのある土地の区域
	— 土石等の移動による力が100kN/m ² を超える範囲
	— 土石等の堆積高が3mを超える範囲

急傾斜地の崩壊区域調査

様式3-2 建築物に作用すると想定される衝撃に関する事項(1/1)

調査年度 平成23年度

急傾斜地の位置		112A2001			箇所名 本宿				所在地 花巻市大迫町大迫第14地割							
横断 測線 番号	急傾斜地の下端に隣接する土地									急傾斜地内						
	土石等の移動の高さと力の大きさ				土石等の堆積高さとの大きさ				土石等の移動の高さと力の大きさ				土石等の堆積高さとの大きさ			
	区分	高さ (m)	下端からの距離 (m)	力の大きさ (kN/m ²)	区分	下端からの水平 距離(m)	高さ (m)	力の大きさ (kN/m ²)	区分	高さ (m)	上端からの比高 (m)	力の大きさ (kN/m ²)	区分	上端からの比高 (m)	高さ (m)	力の大きさ (kN/m ²)
1	100kN/m ² を超える	1.00	0.00 ~ 2.63	141.40	3mを超える	- ~ -	-	-	100kN/m ² を超える	1.00	11.50 ~ 43.98	141.40	3mを超える	- ~ -	-	-
	それ以外	1.00	2.63 ~ 10.42	100.00	それ以外	0.00 ~ 10.42	2.89	14.59	それ以外	1.00	5.00 ~ 11.50	100.00	それ以外	5.00 ~ 43.98	2.89	14.59
2	100kN/m ² を超える	1.00	0.00 ~ 3.02	148.06	3mを超える	- ~ -	-	-	100kN/m ² を超える	1.00	10.98 ~ 43.98	148.06	3mを超える	- ~ -	-	-
	それ以外	1.00	3.02 ~ 10.81	100.00	それ以外	0.00 ~ 10.81	2.96	14.98	それ以外	1.00	5.00 ~ 10.98	100.00	それ以外	5.00 ~ 43.98	2.96	14.98
3	100kN/m ² を超える	1.00	0.00 ~ 3.26	152.25	3mを超える	0.00 ~ 0.04	3.02	15.27	100kN/m ² を超える	1.00	10.74 ~ 43.98	152.25	3mを超える	30.00 ~ 43.98	3.02	15.27
	それ以外	1.00	3.26 ~ 11.05	100.00	それ以外	0.04 ~ 11.05	3.00	15.16	それ以外	1.00	5.00 ~ 10.74	100.00	それ以外	5.00 ~ 30.00	3.00	15.16
4	100kN/m ² を超える	1.00	0.00 ~ 3.52	156.82	3mを超える	0.00 ~ 0.20	3.10	15.67	100kN/m ² を超える	1.00	10.56 ~ 43.98	156.82	3mを超える	30.00 ~ 43.98	3.10	15.67
	それ以外	1.00	3.52 ~ 11.31	100.00	それ以外	0.20 ~ 11.31	3.00	15.16	それ以外	1.00	5.00 ~ 10.56	100.00	それ以外	5.00 ~ 30.00	3.00	15.16
5	100kN/m ² を超える	1.00	0.00 ~ 3.50	156.50	3mを超える	0.00 ~ 1.24	3.59	18.12	100kN/m ² を超える	1.00	10.57 ~ 43.98	156.50	3mを超える	30.00 ~ 43.98	3.59	18.12
	それ以外	1.00	3.50 ~ 11.29	100.00	それ以外	1.24 ~ 11.29	3.00	15.16	それ以外	1.00	5.00 ~ 10.57	100.00	それ以外	5.00 ~ 30.00	3.00	15.16
6	100kN/m ² を超える	1.00	0.00 ~ 3.40	154.74	3mを超える	0.00 ~ 1.18	3.55	17.95	100kN/m ² を超える	1.00	10.62 ~ 43.31	154.74	3mを超える	30.00 ~ 43.31	3.55	17.95
	それ以外	1.00	3.40 ~ 11.19	100.00	それ以外	1.18 ~ 11.19	3.00	15.16	それ以外	1.00	5.00 ~ 10.62	100.00	それ以外	5.00 ~ 30.00	3.00	15.16
7	100kN/m ² を超える	1.00	0.00 ~ 3.40	154.74	3mを超える	0.00 ~ 1.18	3.55	17.95	100kN/m ² を超える	1.00	10.62 ~ 43.31	154.74	3mを超える	30.00 ~ 43.31	3.55	17.95
	それ以外	1.00	3.40 ~ 11.19	100.00	それ以外	1.18 ~ 11.19	3.00	15.16	それ以外	1.00	5.00 ~ 10.62	100.00	それ以外	5.00 ~ 30.00	3.00	15.16
8	100kN/m ² を超える	1.00	0.00 ~ 3.64	158.85	3mを超える	0.00 ~ 1.34	3.65	18.45	100kN/m ² を超える	1.00	10.53 ~ 43.06	158.85	3mを超える	25.00 ~ 43.06	3.65	18.45
	それ以外	1.00	3.64 ~ 11.42	100.00	それ以外	1.34 ~ 11.42	3.00	15.16	それ以外	1.00	5.00 ~ 10.53	100.00	それ以外	5.00 ~ 25.00	3.00	15.16
9	100kN/m ² を超える	1.00	0.00 ~ 3.64	158.85	3mを超える	0.00 ~ 1.34	3.65	18.45	100kN/m ² を超える	1.00	10.53 ~ 43.06	158.85	3mを超える	25.00 ~ 43.06	3.65	18.45
	それ以外	1.00	3.64 ~ 11.42	100.00	それ以外	1.34 ~ 11.42	3.00	15.16	それ以外	1.00	5.00 ~ 10.53	100.00	それ以外	5.00 ~ 25.00	3.00	15.16
10	100kN/m ² を超える	1.00	0.00 ~ 3.81	161.91	3mを超える	0.00 ~ 0.46	3.25	16.43	100kN/m ² を超える	1.00	10.61 ~ 43.00	161.91	3mを超える	25.00 ~ 43.00	3.25	16.43
	それ以外	1.00	3.81 ~ 11.59	100.00	それ以外	0.46 ~ 11.59	3.00	15.16	それ以外	1.00	5.00 ~ 10.61	100.00	それ以外	5.00 ~ 25.00	3.00	15.16
11	100kN/m ² を超える	1.00	0.00 ~ 3.36	153.99	3mを超える	0.00 ~ 0.63	3.40	17.18	100kN/m ² を超える	1.00	11.64 ~ 32.58	153.99	3mを超える	20.00 ~ 32.58	3.40	17.18
	それ以外	1.00	3.36 ~ 11.15	100.00	それ以外	0.63 ~ 11.15	3.00	15.16	それ以外	1.00	5.00 ~ 11.64	100.00	それ以外	5.00 ~ 20.00	3.00	15.16
12	100kN/m ² を超える	1.00	0.00 ~ 3.45	155.59	3mを超える	0.00 ~ 0.49	3.30	16.66	100kN/m ² を超える	1.00	11.09 ~ 32.00	155.59	3mを超える	25.00 ~ 32.00	3.30	16.66
	それ以外	1.00	3.45 ~ 11.24	100.00	それ以外	0.49 ~ 11.24	3.00	15.16	それ以外	1.00	5.00 ~ 11.09	100.00	それ以外	5.00 ~ 25.00	3.00	15.16
13	100kN/m ² を超える	1.00	0.00 ~ 3.35	153.86	3mを超える	0.00 ~ 0.13	3.07	15.51	100kN/m ² を超える	1.00	10.53 ~ 31.71	153.86	3mを超える	25.00 ~ 31.71	3.07	15.51
	それ以外	1.00	3.35 ~ 11.14	100.00	それ以外	0.13 ~ 11.14	3.00	15.16	それ以外	1.00	5.00 ~ 10.53	100.00	それ以外	5.00 ~ 25.00	3.00	15.16
14	100kN/m ² を超える	1.00	0.00 ~ 2.78	143.99	3mを超える	- ~ -	-	-	100kN/m ² を超える	1.00	10.92 ~ 31.14	143.99	3mを超える	- ~ -	-	-
	それ以外	1.00	2.78 ~ 10.57	100.00	それ以外	0.00 ~ 10.57	2.87	14.52	それ以外	1.00	5.00 ~ 10.92	100.00	それ以外	5.00 ~ 31.14	2.87	14.52
	100kN/m ² を超える		~		3mを超える	~			100kN/m ² を超える		~		3mを超える	~		
	それ以外		~		それ以外	~			それ以外		~		それ以外	~		