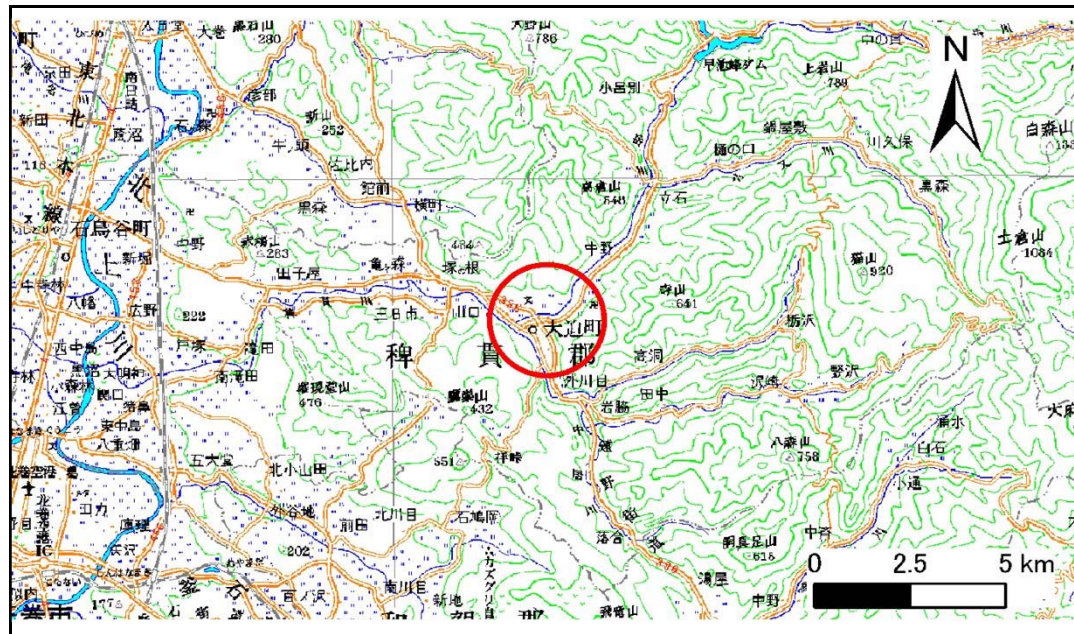


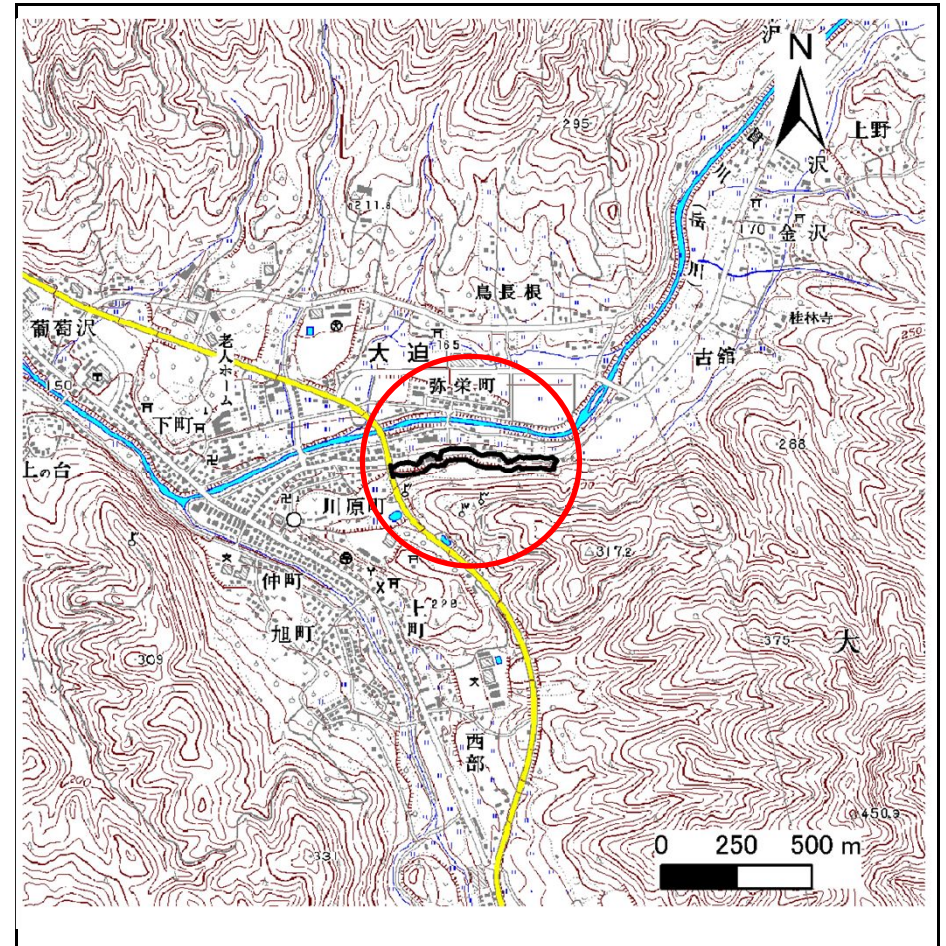
土砂災害防止に関する基礎調査(急傾斜地の崩壊)

表紙 概況、位置図

自然現象の種類	急傾斜地の崩壊
箇所番号	112A0770
箇所名	大迫
所在地	花巻市大迫町大迫第2地割
調査機関	県南広域振興局土木部花巻土木センター



位置図(S=1:200,000)



概況図(S=1:25,000)

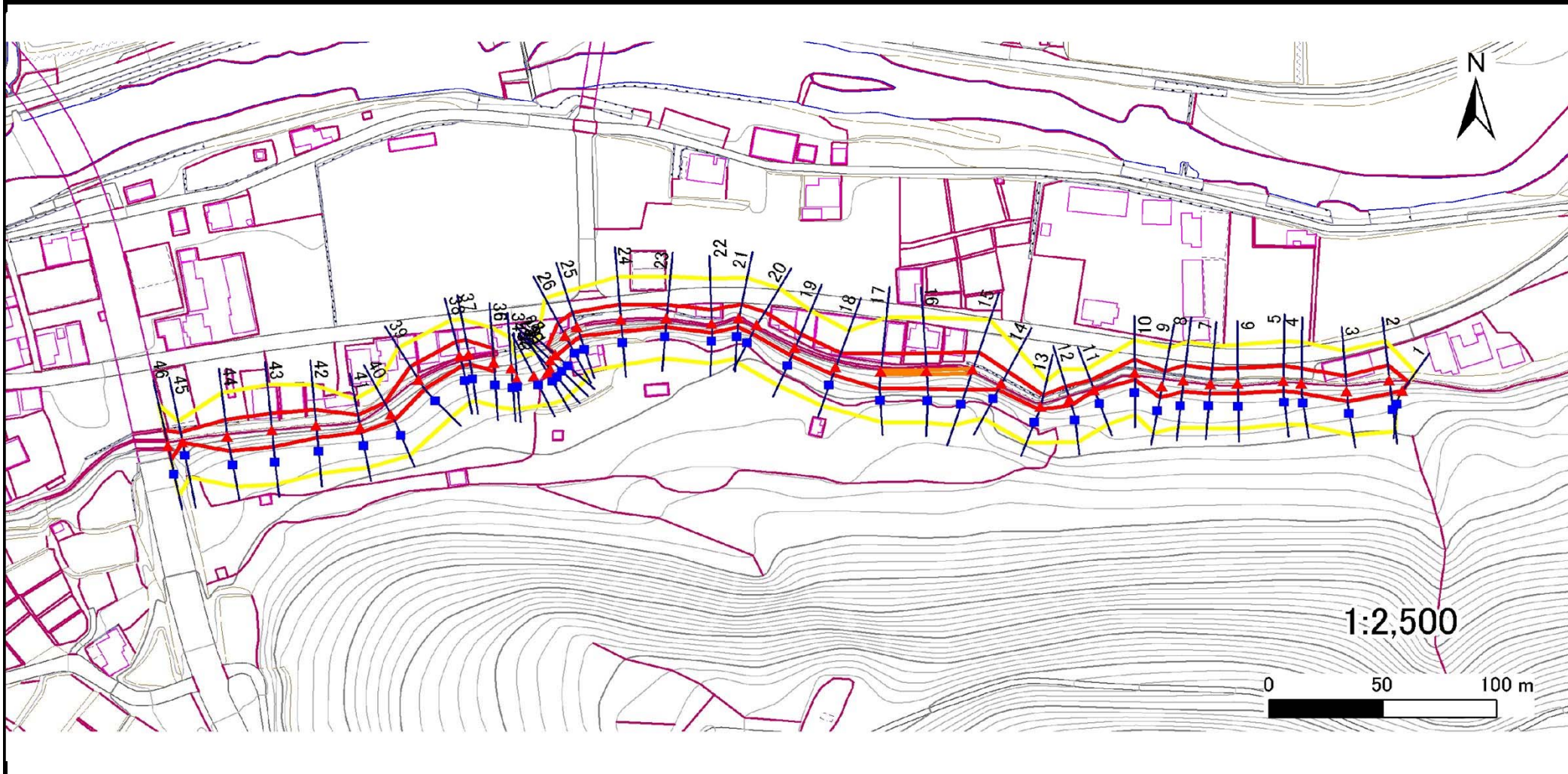
急傾斜地の崩壊区域調査

様式3-1 危害のおそれのある土地、著しい危害のおそれのある土地の設定図

調査年度

平成24年度

急傾斜地の位置 箇所番号 112A0770 箇所名 大迫 所在地 花巻市大迫町大迫第2地割



- | | | | | |
|----|------|--------|---------------------|--|
| 凡例 | ■ 上端 | — 横断測線 | ▭ 危害のおそれのある土地の区域 | ▭ 土石等の移動による力が $100\text{kN}/\text{m}^2$ を超える範囲 |
| | ▲ 下端 | | ▭ 著しい危害のおそれのある土地の区域 | ▭ 土石等の堆積高が 3m を超える範囲 |

急傾斜地の崩壊区域調書

様式3-1 危害のおそれのある土地、著しい危害のおそれのある土地の設定図

調査年度

平成24年度

急傾斜地の位置

箇所番号

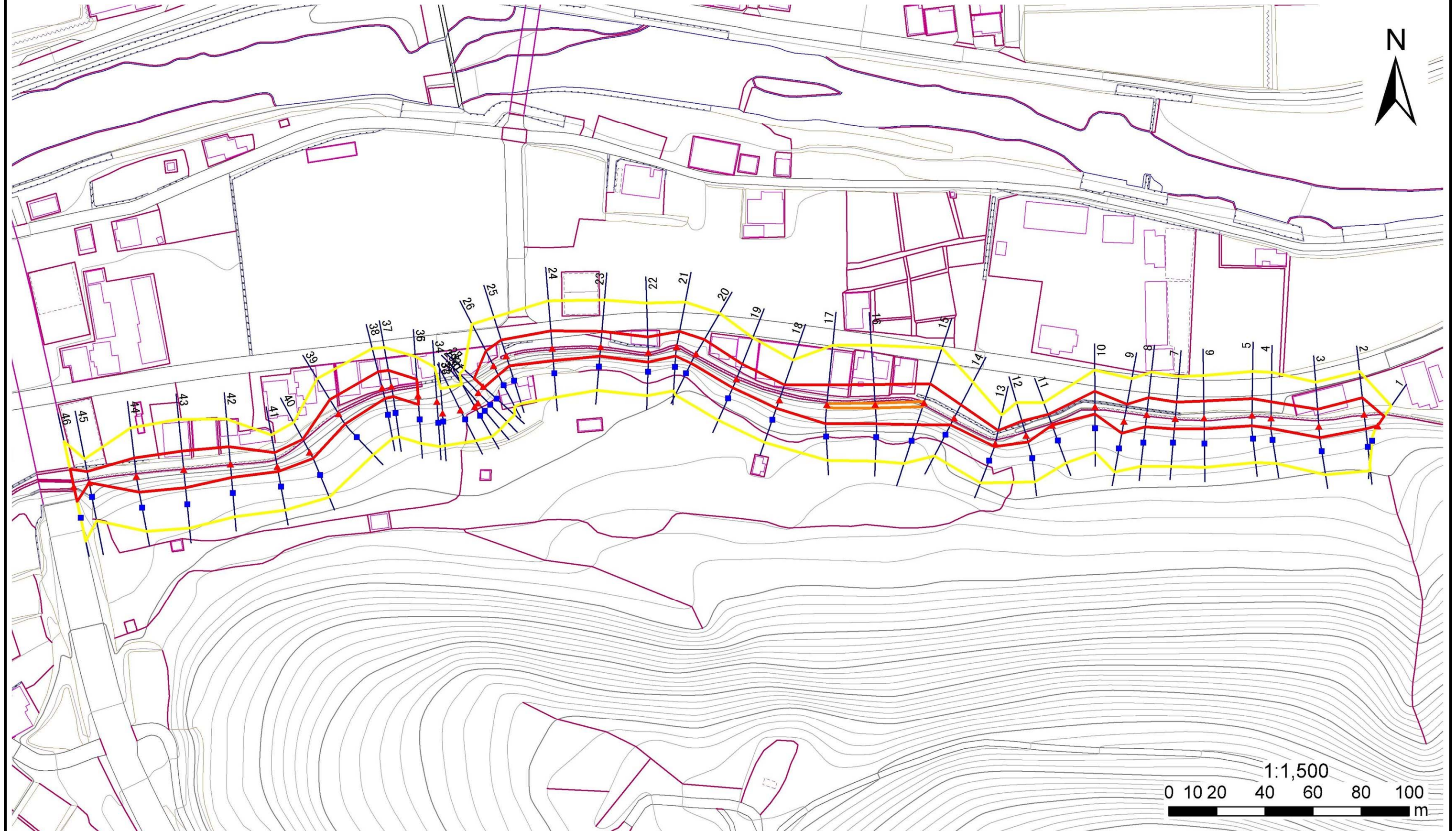
112A0770

箇所名

大迫

所在地

花巻市大迫町大迫第2地割



凡例

■ 上端
▲ 下端

— 横断測線

— 危害のおそれのある土地の区域
— 著しい危害のおそれのある土地の区域

— 土石等の移動による力が100kN/m²を超える範囲
— 土石等の堆積高が3mを超える範囲

急傾斜地の崩壊区域調書

様式3-2 建築物に作用すると想定される衝撃に関する事項(1/4)

調査年度 平成24年度

急傾斜地の位置		箇所番号		112A0770		箇所名		大迫		所在地		花巻市大迫町大迫第2地割				
横断 測線 番号	急傾斜地の下端に隣接する土地								急傾斜地内							
	土石等の移動の高さと力の大きさ				土石等の堆積高さと力の大きさ				土石等の移動の高さと力の大きさ				土石等の堆積高さと力の大きさ			
	区分	高さ (m)	下端からの距離 (m)	力の大きさ (kN/m ²)	区分	下端からの水平 距離(m)	高さ (m)	力の大きさ (kN/m ²)	区分	高さ (m)	上端からの比高 (m)	力の大きさ (kN/m ²)	区分	上端からの比高 (m)	高さ (m)	力の大きさ (kN/m ²)
1	100kN/m ² を超える	-	- ~ -	-	3mを超える	- ~ -	-	-	100kN/m ² を超える	-	- ~ -	-	3mを超える	- ~ -	-	-
	それ以外	1.00	0.00 ~ 4.77	59.50	それ以外	0.00 ~ 0.00	1.74	8.77	それ以外	1.00	5.00 ~ 5.00	59.50	それ以外	5.00 ~ 5.00	1.74	8.77
2	100kN/m ² を超える	-	- ~ -	-	3mを超える	- ~ -	-	-	100kN/m ² を超える	-	- ~ -	-	3mを超える	- ~ -	-	-
	それ以外	1.00	0.00 ~ 7.01	88.91	それ以外	0.00 ~ 0.00	1.66	8.39	それ以外	1.00	5.00 ~ 9.00	88.91	それ以外	5.00 ~ 9.00	1.66	8.39
3	100kN/m ² を超える	-	- ~ -	-	3mを超える	- ~ -	-	-	100kN/m ² を超える	-	- ~ -	-	3mを超える	- ~ -	-	-
	それ以外	1.00	0.00 ~ 7.09	90.09	それ以外	0.00 ~ 7.09	1.88	9.48	それ以外	1.00	5.00 ~ 9.20	90.09	それ以外	5.00 ~ 9.20	1.88	9.48
4	100kN/m ² を超える	-	- ~ -	-	3mを超える	- ~ -	-	-	100kN/m ² を超える	-	- ~ -	-	3mを超える	- ~ -	-	-
	それ以外	1.00	0.00 ~ 6.79	85.80	それ以外	0.00 ~ 6.79	2.01	10.16	それ以外	1.00	5.00 ~ 9.50	85.80	それ以外	5.00 ~ 9.50	2.01	10.16
5	100kN/m ² を超える	-	- ~ -	-	3mを超える	- ~ -	-	-	100kN/m ² を超える	-	- ~ -	-	3mを超える	- ~ -	-	-
	それ以外	1.00	0.00 ~ 6.95	88.03	それ以外	0.00 ~ 6.95	1.91	9.68	それ以外	1.00	5.00 ~ 9.10	88.03	それ以外	5.00 ~ 9.10	1.91	9.68
6	100kN/m ² を超える	-	- ~ -	-	3mを超える	- ~ -	-	-	100kN/m ² を超える	-	- ~ -	-	3mを超える	- ~ -	-	-
	それ以外	1.00	0.00 ~ 7.00	88.74	それ以外	0.00 ~ 7.00	1.83	9.23	それ以外	1.00	5.00 ~ 8.80	88.74	それ以外	5.00 ~ 8.80	1.83	9.23
7	100kN/m ² を超える	-	- ~ -	-	3mを超える	- ~ -	-	-	100kN/m ² を超える	-	- ~ -	-	3mを超える	- ~ -	-	-
	それ以外	1.00	0.00 ~ 6.91	87.58	それ以外	0.00 ~ 6.91	1.87	9.46	それ以外	1.00	5.00 ~ 8.80	87.58	それ以外	5.00 ~ 8.80	1.87	9.46
8	100kN/m ² を超える	-	- ~ -	-	3mを超える	- ~ -	-	-	100kN/m ² を超える	-	- ~ -	-	3mを超える	- ~ -	-	-
	それ以外	1.00	0.00 ~ 7.09	90.07	それ以外	0.00 ~ 0.00	1.76	8.90	それ以外	1.00	5.00 ~ 8.90	90.07	それ以外	5.00 ~ 8.90	1.76	8.90
9	100kN/m ² を超える	-	- ~ -	-	3mを超える	- ~ -	-	-	100kN/m ² を超える	-	- ~ -	-	3mを超える	- ~ -	-	-
	それ以外	1.00	0.00 ~ 7.13	90.66	それ以外	0.00 ~ 7.13	1.78	9.01	それ以外	1.00	5.00 ~ 9.00	90.66	それ以外	5.00 ~ 9.00	1.78	9.01
10	100kN/m ² を超える	-	- ~ -	-	3mを超える	- ~ -	-	-	100kN/m ² を超える	-	- ~ -	-	3mを超える	- ~ -	-	-
	それ以外	1.00	0.00 ~ 6.36	79.96	それ以外	0.00 ~ 6.36	1.84	9.30	それ以外	1.00	5.00 ~ 7.60	79.96	それ以外	5.00 ~ 7.60	1.84	9.30
11	100kN/m ² を超える	-	- ~ -	-	3mを超える	- ~ -	-	-	100kN/m ² を超える	-	- ~ -	-	3mを超える	- ~ -	-	-
	それ以外	1.00	0.00 ~ 4.77	59.50	それ以外	0.00 ~ 0.00	1.74	8.77	それ以外	1.00	5.00 ~ 5.00	59.50	それ以外	5.00 ~ 5.00	1.74	8.77
12	100kN/m ² を超える	-	- ~ -	-	3mを超える	- ~ -	-	-	100kN/m ² を超える	-	- ~ -	-	3mを超える	- ~ -	-	-
	それ以外	1.00	0.00 ~ 6.16	77.24	それ以外	0.00 ~ 0.00	1.72	8.72	それ以外	1.00	5.00 ~ 7.10	77.24	それ以外	5.00 ~ 7.10	1.72	8.72
13	100kN/m ² を超える	-	- ~ -	-	3mを超える	- ~ -	-	-	100kN/m ² を超える	-	- ~ -	-	3mを超える	- ~ -	-	-
	それ以外	1.00	0.00 ~ 5.51	68.76	それ以外	0.00 ~ 5.51	1.80	9.10	それ以外	1.00	5.00 ~ 6.10	68.76	それ以外	5.00 ~ 6.10	1.80	9.10
14	100kN/m ² を超える	-	- ~ -	-	3mを超える	- ~ -	-	-	100kN/m ² を超える	-	- ~ -	-	3mを超える	- ~ -	-	-
	それ以外	1.00	0.00 ~ 6.19	77.69	それ以外	0.00 ~ 6.19	2.03	10.28	それ以外	1.00	5.00 ~ 8.44	77.69	それ以外	5.00 ~ 8.44	2.03	10.28
15	100kN/m ² を超える	1.00	0.00 ~ 0.45	106.61	3mを超える	- ~ -	-	-	100kN/m ² を超える	1.00	10.64 ~ 11.94	106.61	3mを超える	- ~ -	-	-
	それ以外	1.00	0.45 ~ 8.23	100.00	それ以外	0.00 ~ 8.23	2.12	10.69	それ以外	1.00	5.00 ~ 10.64	100.00	それ以外	5.00 ~ 11.94	2.12	10.69

急傾斜地の崩壊区域調書

様式3-2 建築物に作用すると想定される衝撃に関する事項(2/4)

調査年度	平成24年度
------	--------

急傾斜地の位置		112A0770				箇所名				大迫		所在地		花巻市大迫町大迫第2地割			
横断 測線 番号	急傾斜地の下端に隣接する土地								急傾斜地内								
	土石等の移動の高さと力の大きさ				土石等の堆積高さと力の大きさ				土石等の移動の高さと力の大きさ				土石等の堆積高さと力の大きさ				
	区分	高さ (m)	下端からの距離 (m)	力の大きさ (kN/m ²)	区分	下端からの水平 距離(m)	高さ (m)	力の大きさ (kN/m ²)	区分	高さ (m)	上端からの比高 (m)	力の大きさ (kN/m ²)	区分	上端からの比高 (m)	高さ (m)	力の大きさ (kN/m ²)	
16	100kN/m ² を超える	1.00	0.00 ~ 0.50	107.43	3mを超える	- ~ -	-	-	100kN/m ² を超える	1.00	10.95 ~ 12.35	107.43	3mを超える	- ~ -	-	-	
	それ以外	1.00	0.50 ~ 8.29	100.00	それ以外	0.00 ~ 8.29	2.34	11.82	それ以外	1.00	5.00 ~ 10.95	100.00	それ以外	5.00 ~ 12.35	2.34	11.82	
17	100kN/m ² を超える	1.00	0.00 ~ 0.45	106.68	3mを超える	- ~ -	-	-	100kN/m ² を超える	1.00	11.11 ~ 12.38	106.68	3mを超える	- ~ -	-	-	
	それ以外	1.00	0.45 ~ 8.24	100.00	それ以外	0.00 ~ 8.24	2.37	11.96	それ以外	1.00	5.00 ~ 11.11	100.00	それ以外	5.00 ~ 12.38	2.37	11.96	
18	100kN/m ² を超える	-	- ~ -	-	3mを超える	- ~ -	-	-	100kN/m ² を超える	-	- ~ -	-	3mを超える	- ~ -	-	-	
	それ以外	1.00	0.00 ~ 6.59	83.06	それ以外	0.00 ~ 6.59	1.97	9.98	それ以外	1.00	5.00 ~ 8.76	83.06	それ以外	5.00 ~ 8.76	1.97	9.98	
19	100kN/m ² を超える	-	- ~ -	-	3mを超える	- ~ -	-	-	100kN/m ² を超える	-	- ~ -	-	3mを超える	- ~ -	-	-	
	それ以外	1.00	0.00 ~ 6.65	83.90	それ以外	0.00 ~ 6.65	2.01	10.17	それ以外	1.00	5.00 ~ 9.21	83.90	それ以外	5.00 ~ 9.21	2.01	10.17	
20	100kN/m ² を超える	-	- ~ -	-	3mを超える	- ~ -	-	-	100kN/m ² を超える	-	- ~ -	-	3mを超える	- ~ -	-	-	
	それ以外	1.00	0.00 ~ 6.85	86.73	それ以外	0.00 ~ 6.85	2.02	10.20	それ以外	1.00	5.00 ~ 9.73	86.73	それ以外	5.00 ~ 9.73	2.02	10.20	
21	100kN/m ² を超える	-	- ~ -	-	3mを超える	- ~ -	-	-	100kN/m ² を超える	-	- ~ -	-	3mを超える	- ~ -	-	-	
	それ以外	1.00	0.00 ~ 6.49	81.71	それ以外	0.00 ~ 6.49	2.07	10.48	それ以外	1.00	5.00 ~ 9.46	81.71	それ以外	5.00 ~ 9.46	2.07	10.48	
22	100kN/m ² を超える	-	- ~ -	-	3mを超える	- ~ -	-	-	100kN/m ² を超える	-	- ~ -	-	3mを超える	- ~ -	-	-	
	それ以外	1.00	0.00 ~ 6.31	79.30	それ以外	0.00 ~ 6.31	2.68	13.52	それ以外	1.00	5.00 ~ 10.22	79.30	それ以外	5.00 ~ 10.22	2.68	13.52	
23	100kN/m ² を超える	-	- ~ -	-	3mを超える	- ~ -	-	-	100kN/m ² を超える	-	- ~ -	-	3mを超える	- ~ -	-	-	
	それ以外	1.00	0.00 ~ 6.39	80.39	それ以外	0.00 ~ 6.39	2.12	10.69	それ以外	1.00	5.00 ~ 9.72	80.39	それ以外	5.00 ~ 9.72	2.12	10.69	
24	100kN/m ² を超える	-	- ~ -	-	3mを超える	- ~ -	-	-	100kN/m ² を超える	-	- ~ -	-	3mを超える	- ~ -	-	-	
	それ以外	1.00	0.00 ~ 7.26	92.51	それ以外	0.00 ~ 7.26	1.93	9.76	それ以外	1.00	5.00 ~ 9.92	92.51	それ以外	5.00 ~ 9.92	1.93	9.76	
25	100kN/m ² を超える	-	- ~ -	-	3mを超える	- ~ -	-	-	100kN/m ² を超える	-	- ~ -	-	3mを超える	- ~ -	-	-	
	それ以外	1.00	0.00 ~ 6.85	86.70	それ以外	0.00 ~ 0.00	1.77	8.95	それ以外	1.00	5.00 ~ 8.40	86.70	それ以外	5.00 ~ 8.40	1.77	8.95	
26	100kN/m ² を超える	-	- ~ -	-	3mを超える	- ~ -	-	-	100kN/m ² を超える	-	- ~ -	-	3mを超える	- ~ -	-	-	
	それ以外	1.00	0.00 ~ 6.83	86.48	それ以外	0.00 ~ 6.83	2.02	10.22	それ以外	1.00	5.00 ~ 9.72	86.48	それ以外	5.00 ~ 9.72	2.02	10.22	
27	100kN/m ² を超える	-	- ~ -	-	3mを超える	- ~ -	-	-	100kN/m ² を超える	-	- ~ -	-	3mを超える	- ~ -	-	-	
	それ以外	1.00	0.00 ~ 5.07	63.13	それ以外	0.00 ~ 0.00	1.71	8.65	それ以外	1.00	5.00 ~ 5.40	63.13	それ以外	5.00 ~ 5.40	1.71	8.65	
28	100kN/m ² を超える	-	- ~ -	-	3mを超える	- ~ -	-	-	100kN/m ² を超える	-	- ~ -	-	3mを超える	- ~ -	-	-	
	それ以外	-	- ~ -	-	それ以外	- ~ -	-	-	それ以外	-	- ~ -	-	それ以外	- ~ -	-	-	
29	100kN/m ² を超える	-	- ~ -	-	3mを超える	- ~ -	-	-	100kN/m ² を超える	-	- ~ -	-	3mを超える	- ~ -	-	-	
	それ以外	-	- ~ -	-	それ以外	- ~ -	-	-	それ以外	-	- ~ -	-	それ以外	- ~ -	-	-	
30	100kN/m ² を超える	-	- ~ -	-	3mを超える	- ~ -	-	-	100kN/m ² を超える	-	- ~ -	-	3mを超える	- ~ -	-	-	
	それ以外	-	- ~ -	-	それ以外	- ~ -	-	-	それ以外	-	- ~ -	-	それ以外	- ~ -	-	-	

急傾斜地の崩壊区域調書

様式3-2 建築物に作用すると想定される衝撃に関する事項(3/4)

調査年度	平成24年度
------	--------

急傾斜地の位置		112A0770				箇所名				大迫		所在地		花巻市大迫町大迫第2地割			
横断 測線 番号	急傾斜地の下端に隣接する土地								急傾斜地内								
	土石等の移動の高さと力の大きさ				土石等の堆積高さと力の大きさ				土石等の移動の高さと力の大きさ				土石等の堆積高さと力の大きさ				
	区分	高さ (m)	下端からの距離 (m)	力の大きさ (kN/m ²)	区分	下端からの水平 距離(m)	高さ (m)	力の大きさ (kN/m ²)	区分	高さ (m)	上端からの比高 (m)	力の大きさ (kN/m ²)	区分	上端からの比高 (m)	高さ (m)	力の大きさ (kN/m ²)	
31	100kN/m ² を超える	-	- ~ -	-	3mを超える	- ~ -	-	-	100kN/m ² を超える	-	- ~ -	-	3mを超える	- ~ -	-	-	
	それ以外	-	- ~ -	-	それ以外	- ~ -	-	-	それ以外	-	- ~ -	-	それ以外	- ~ -	-	-	
32	100kN/m ² を超える	-	- ~ -	-	3mを超える	- ~ -	-	-	100kN/m ² を超える	-	- ~ -	-	3mを超える	- ~ -	-	-	
	それ以外	-	- ~ -	-	それ以外	- ~ -	-	-	それ以外	-	- ~ -	-	それ以外	- ~ -	-	-	
33	100kN/m ² を超える	-	- ~ -	-	3mを超える	- ~ -	-	-	100kN/m ² を超える	-	- ~ -	-	3mを超える	- ~ -	-	-	
	それ以外	-	- ~ -	-	それ以外	- ~ -	-	-	それ以外	-	- ~ -	-	それ以外	- ~ -	-	-	
34	100kN/m ² を超える	-	- ~ -	-	3mを超える	- ~ -	-	-	100kN/m ² を超える	-	- ~ -	-	3mを超える	- ~ -	-	-	
	それ以外	-	- ~ -	-	それ以外	- ~ -	-	-	それ以外	-	- ~ -	-	それ以外	- ~ -	-	-	
35	100kN/m ² を超える	-	- ~ -	-	3mを超える	- ~ -	-	-	100kN/m ² を超える	-	- ~ -	-	3mを超える	- ~ -	-	-	
	それ以外	-	- ~ -	-	それ以外	- ~ -	-	-	それ以外	-	- ~ -	-	それ以外	- ~ -	-	-	
36	100kN/m ² を超える	-	- ~ -	-	3mを超える	- ~ -	-	-	100kN/m ² を超える	-	- ~ -	-	3mを超える	- ~ -	-	-	
	それ以外	1.00	0.00 ~ 6.68	84.33	それ以外	0.00 ~ 6.68	1.80	9.10	それ以外	1.00	5.00 ~ 8.10	84.33	それ以外	5.00 ~ 8.10	1.80	9.10	
37	100kN/m ² を超える	-	- ~ -	-	3mを超える	- ~ -	-	-	100kN/m ² を超える	-	- ~ -	-	3mを超える	- ~ -	-	-	
	それ以外	1.00	0.00 ~ 6.74	85.22	それ以外	0.00 ~ 0.00	1.73	8.72	それ以外	1.00	5.00 ~ 8.20	85.22	それ以外	5.00 ~ 8.20	1.73	8.72	
38	100kN/m ² を超える	-	- ~ -	-	3mを超える	- ~ -	-	-	100kN/m ² を超える	-	- ~ -	-	3mを超える	- ~ -	-	-	
	それ以外	1.00	0.00 ~ 6.84	86.56	それ以外	0.00 ~ 0.00	1.72	8.71	それ以外	1.00	5.00 ~ 8.40	86.56	それ以外	5.00 ~ 8.40	1.72	8.71	
39	100kN/m ² を超える	-	- ~ -	-	3mを超える	- ~ -	-	-	100kN/m ² を超える	-	- ~ -	-	3mを超える	- ~ -	-	-	
	それ以外	1.00	0.00 ~ 6.83	86.38	それ以外	0.00 ~ 0.00	1.68	8.48	それ以外	1.00	5.00 ~ 8.50	86.38	それ以外	5.00 ~ 8.50	1.68	8.48	
40	100kN/m ² を超える	-	- ~ -	-	3mを超える	- ~ -	-	-	100kN/m ² を超える	-	- ~ -	-	3mを超える	- ~ -	-	-	
	それ以外	1.00	0.00 ~ 6.03	75.59	それ以外	0.00 ~ 0.00	1.66	8.41	それ以外	1.00	5.00 ~ 7.00	75.59	それ以外	5.00 ~ 7.00	1.66	8.41	
41	100kN/m ² を超える	-	- ~ -	-	3mを超える	- ~ -	-	-	100kN/m ² を超える	-	- ~ -	-	3mを超える	- ~ -	-	-	
	それ以外	1.00	0.00 ~ 5.90	73.90	それ以外	0.00 ~ 5.90	1.79	9.03	それ以外	1.00	5.00 ~ 6.70	73.90	それ以外	5.00 ~ 6.70	1.79	9.03	
42	100kN/m ² を超える	-	- ~ -	-	3mを超える	- ~ -	-	-	100kN/m ² を超える	-	- ~ -	-	3mを超える	- ~ -	-	-	
	それ以外	1.00	0.00 ~ 7.31	93.22	それ以外	0.00 ~ 7.31	1.78	9.01	それ以外	1.00	5.00 ~ 9.40	93.22	それ以外	5.00 ~ 9.40	1.78	9.01	
43	100kN/m ² を超える	-	- ~ -	-	3mを超える	- ~ -	-	-	100kN/m ² を超える	-	- ~ -	-	3mを超える	- ~ -	-	-	
	それ以外	1.00	0.00 ~ 7.74	99.40	それ以外	0.00 ~ 7.74	2.13	10.75	それ以外	1.00	5.00 ~ 10.50	99.40	それ以外	5.00 ~ 10.50	2.13	10.75	
44	100kN/m ² を超える	-	- ~ -	-	3mを超える	- ~ -	-	-	100kN/m ² を超える	-	- ~ -	-	3mを超える	- ~ -	-	-	
	それ以外	1.00	0.00 ~ 7.61	97.48	それ以外	0.00 ~ 7.61	2.16	10.94	それ以外	1.00	5.00 ~ 10.10	97.48	それ以外	5.00 ~ 10.10	2.16	10.94	
45	100kN/m ² を超える	-	- ~ -	-	3mを超える	- ~ -	-	-	100kN/m ² を超える	-	- ~ -	-	3mを超える	- ~ -	-	-	
	それ以外	1.00	0.00 ~ 4.71	58.67	それ以外	0.00 ~ 4.71	1.82	9.19	それ以外	1.00	5.00 ~ 5.00	58.67	それ以外	5.00 ~ 5.00	1.82	9.19	

急傾斜地の崩壊区域調書

様式3-2 建築物に作用すると想定される衝撃に関する事項(4/4)

調査年度	平成24年度
------	--------

急傾斜地の位置		112A0770				箇所名				大迫		所在地				花巻市大迫町大迫第2地割			
横断 測線 番号	急傾斜地の下端に隣接する土地								急傾斜地内										
	土石等の移動の高さと力の大きさ				土石等の堆積高さと力の大きさ				土石等の移動の高さと力の大きさ				土石等の堆積高さと力の大きさ						
	区分	高さ (m)	下端からの距離 (m)	力の大きさ (kN/m ²)	区分	下端からの水平 距離(m)	高さ (m)	力の大きさ (kN/m ²)	区分	高さ (m)	上端からの比高 (m)	力の大きさ (kN/m ²)	区分	上端からの比高 (m)	高さ (m)	力の大きさ (kN/m ²)			
46	100kN/m ² を超える	-	- ~ -	-	3mを超える	- ~ -	-	-	100kN/m ² を超える	-	- ~ -	-	3mを超える	- ~ -	-	-			
	それ以外	1.00	0.00 ~ 7.38	94.18	それ以外	0.00 ~ 0.00	1.72	8.70	それ以外	1.00	5.00 ~ 9.60	94.18	それ以外	5.00 ~ 9.60	1.72	8.70			
	100kN/m ² を超える		~		3mを超える	~			100kN/m ² を超える		~		3mを超える	~					
	それ以外		~		それ以外	~			それ以外		~		それ以外	~					
	100kN/m ² を超える		~		3mを超える	~			100kN/m ² を超える		~		3mを超える	~					
	それ以外		~		それ以外	~			それ以外		~		それ以外	~					
	100kN/m ² を超える		~		3mを超える	~			100kN/m ² を超える		~		3mを超える	~					
	それ以外		~		それ以外	~			それ以外		~		それ以外	~					
	100kN/m ² を超える		~		3mを超える	~			100kN/m ² を超える		~		3mを超える	~					
	それ以外		~		それ以外	~			それ以外		~		それ以外	~					
	100kN/m ² を超える		~		3mを超える	~			100kN/m ² を超える		~		3mを超える	~					
	それ以外		~		それ以外	~			それ以外		~		それ以外	~					
	100kN/m ² を超える		~		3mを超える	~			100kN/m ² を超える		~		3mを超える	~					
	それ以外		~		それ以外	~			それ以外		~		それ以外	~					
	100kN/m ² を超える		~		3mを超える	~			100kN/m ² を超える		~		3mを超える	~					
	それ以外		~		それ以外	~			それ以外		~		それ以外	~					
	100kN/m ² を超える		~		3mを超える	~			100kN/m ² を超える		~		3mを超える	~					
	それ以外		~		それ以外	~			それ以外		~		それ以外	~					
	100kN/m ² を超える		~		3mを超える	~			100kN/m ² を超える		~		3mを超える	~					
	それ以外		~		それ以外	~			それ以外		~		それ以外	~					