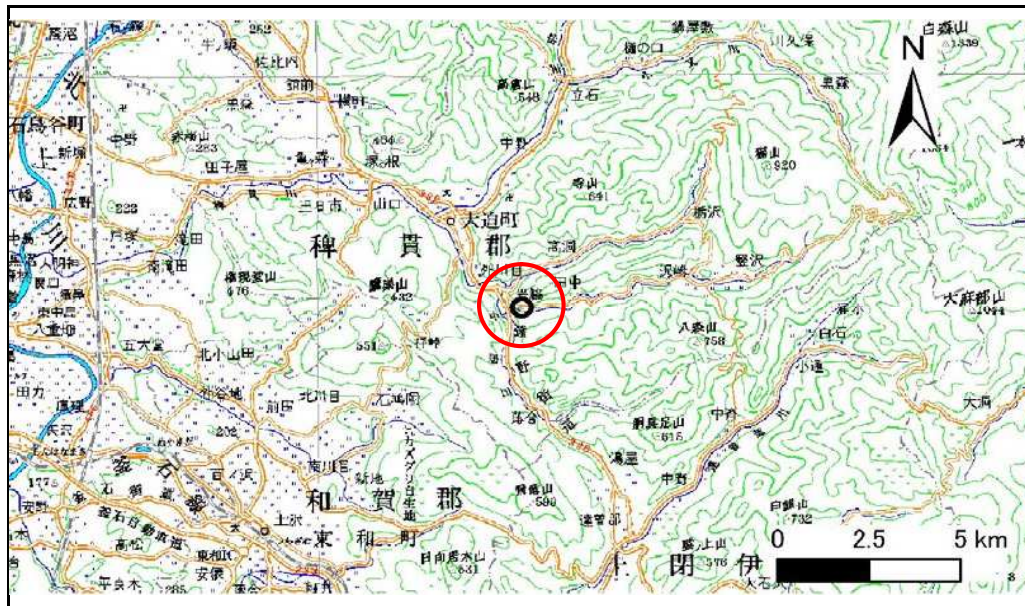


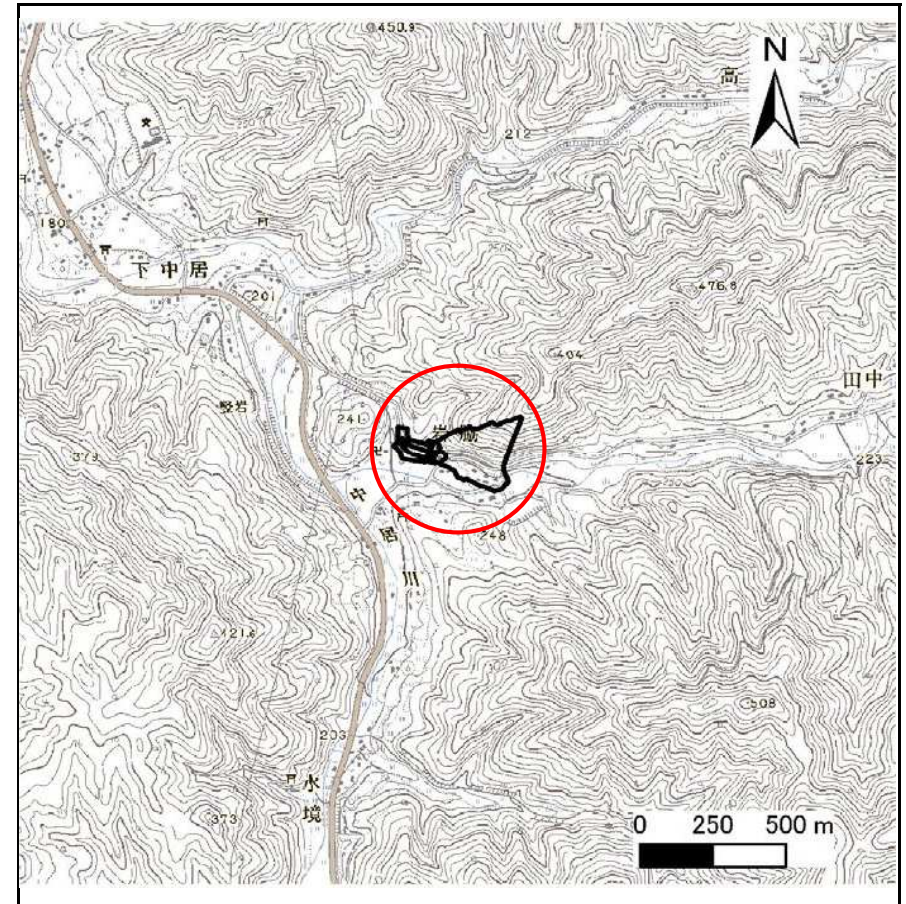
土砂災害防止に関する基礎調査(急傾斜地の崩壊)

表紙 概況、位置図

自然現象の種類	急傾斜地の崩壊
箇所番号	112A0087
箇所名	外川目小学校
所在地	花巻市大迫町外川目第23地割
調査機関	県南広域振興局土木部花巻土木センター



位置図(S=1:200,000)



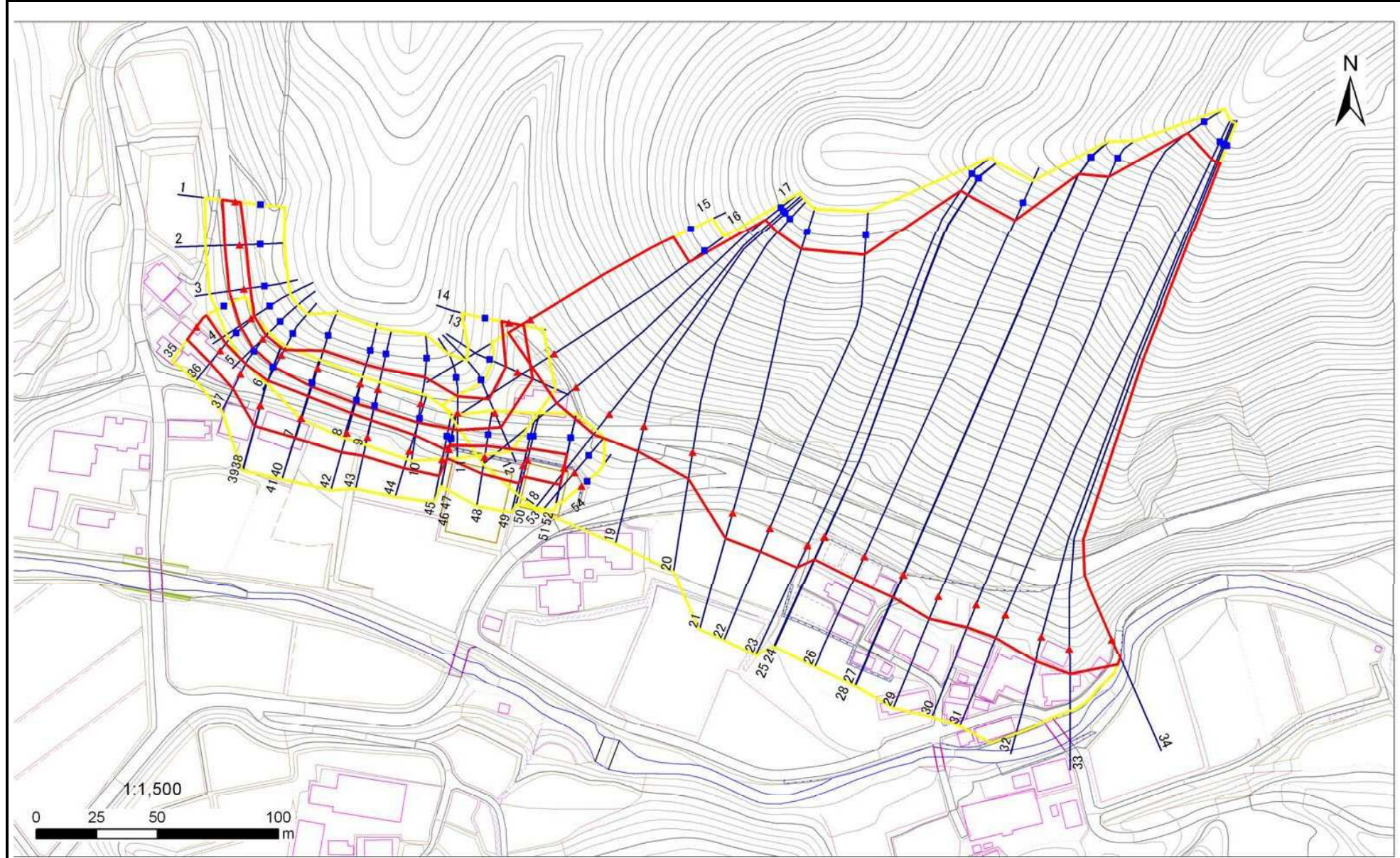
概況図(S=1:25,000)

急傾斜地の崩壊区域調査

様式3-1 危害のおそれのある土地、著しい危害のおそれのある土地の設定図(全体図)

調査年度 平成23年度

急傾斜地の位置 箇所番号 112A0087 箇所名 外川目小学校 所在地 花巻市大迫町外川目第23地割



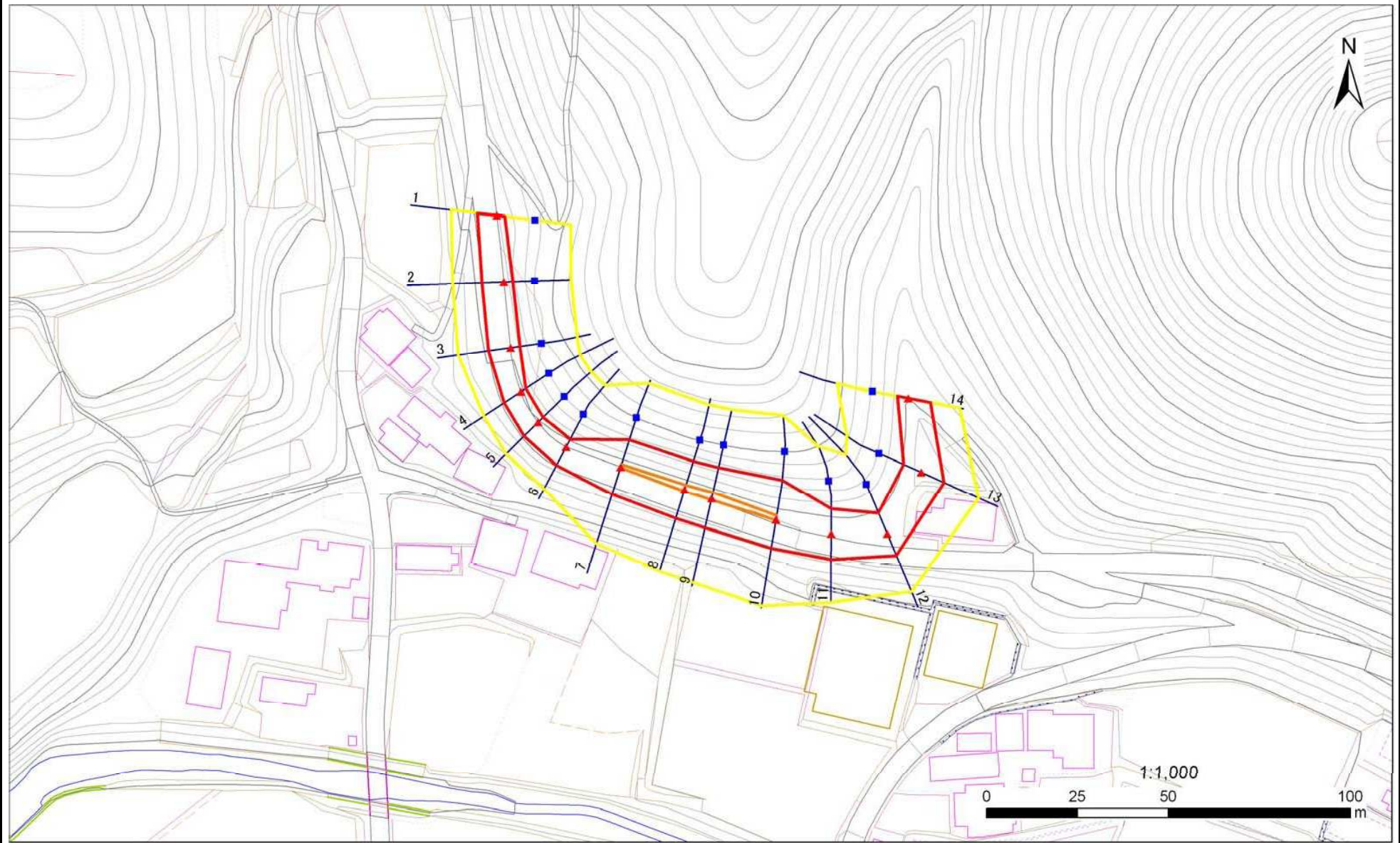
凡例	■ 上端	— 横断測線	— 危害のおそれのある土地の区域	— 土石等の移動による力が100kN/m ² を超える範囲
	▲ 下端	— 横断測線	— 著しい危害のおそれのある土地の区域	— 土石等の堆積高が3mを超える範囲

急傾斜地の崩壊区域調書

様式3-1 危害のおそれのある土地、著しい危害のおそれのある土地の設定図(分割その1)

調査年度 平成23年度

急傾斜地の位置 箇所番号 T12A0087 箇所名 外川目小学校 所在地 花巻市大迫町外川目第23地割



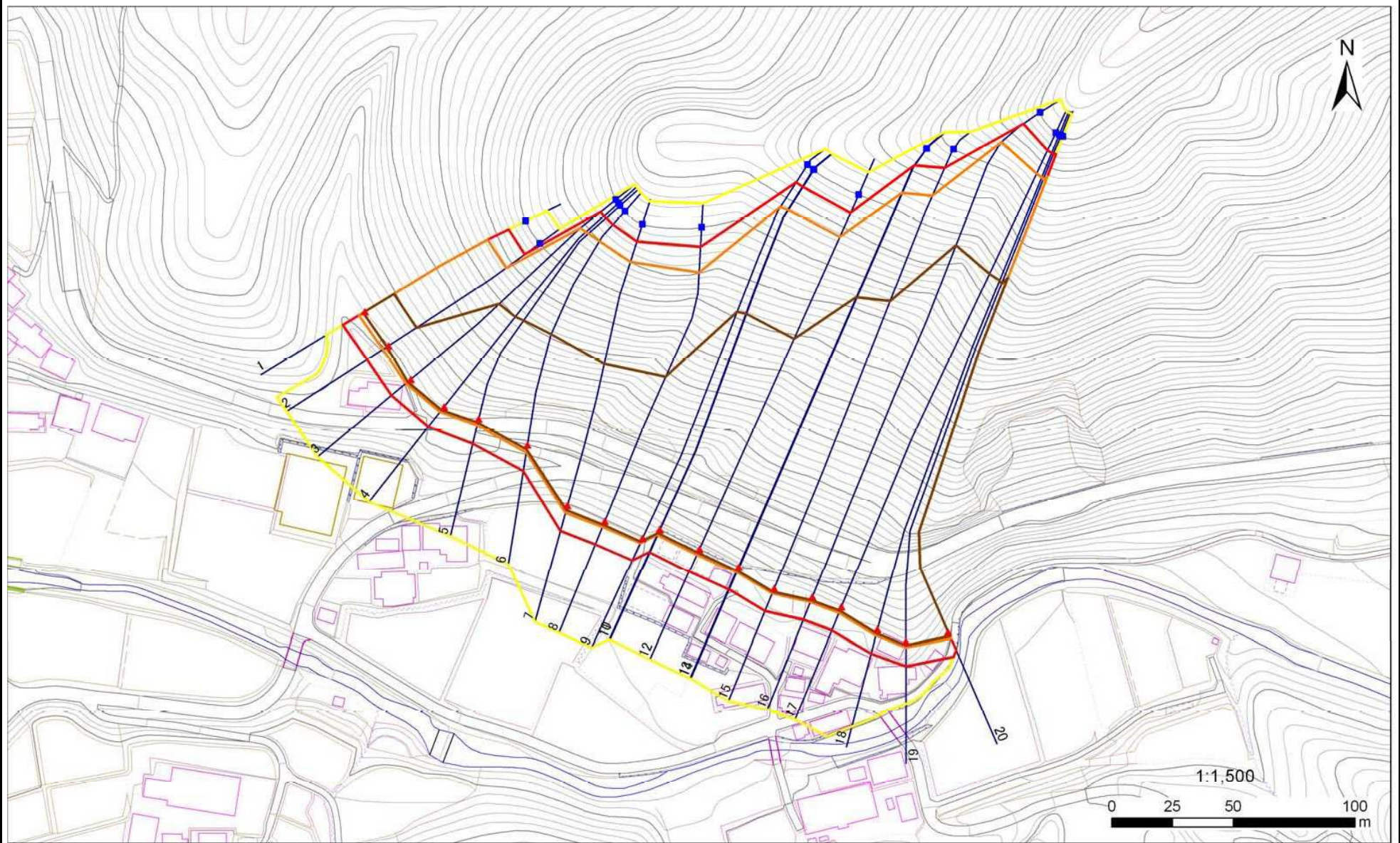
- | | | | | |
|----|------|--------|---------------------|--|
| 凡例 | ■ 上端 | — 横断測線 | — 危害のおそれのある土地の区域 | — 土石等の移動による力が100kN/m ² を超える範囲 |
| | ▲ 下端 | — 横断測線 | — 著しい危害のおそれのある土地の区域 | — 土石等の堆積高が3mを超える範囲 |

急傾斜地の崩壊区域調査

様式3-1 危害のおそれのある土地、著しい危害のおそれのある土地の設定図(分割その2)

調査年度 平成23年度

急傾斜地の位置	箇所番号	箇所名	所在地
	112A0087	外川目小学校	花巻市大迫町外川目第23地割



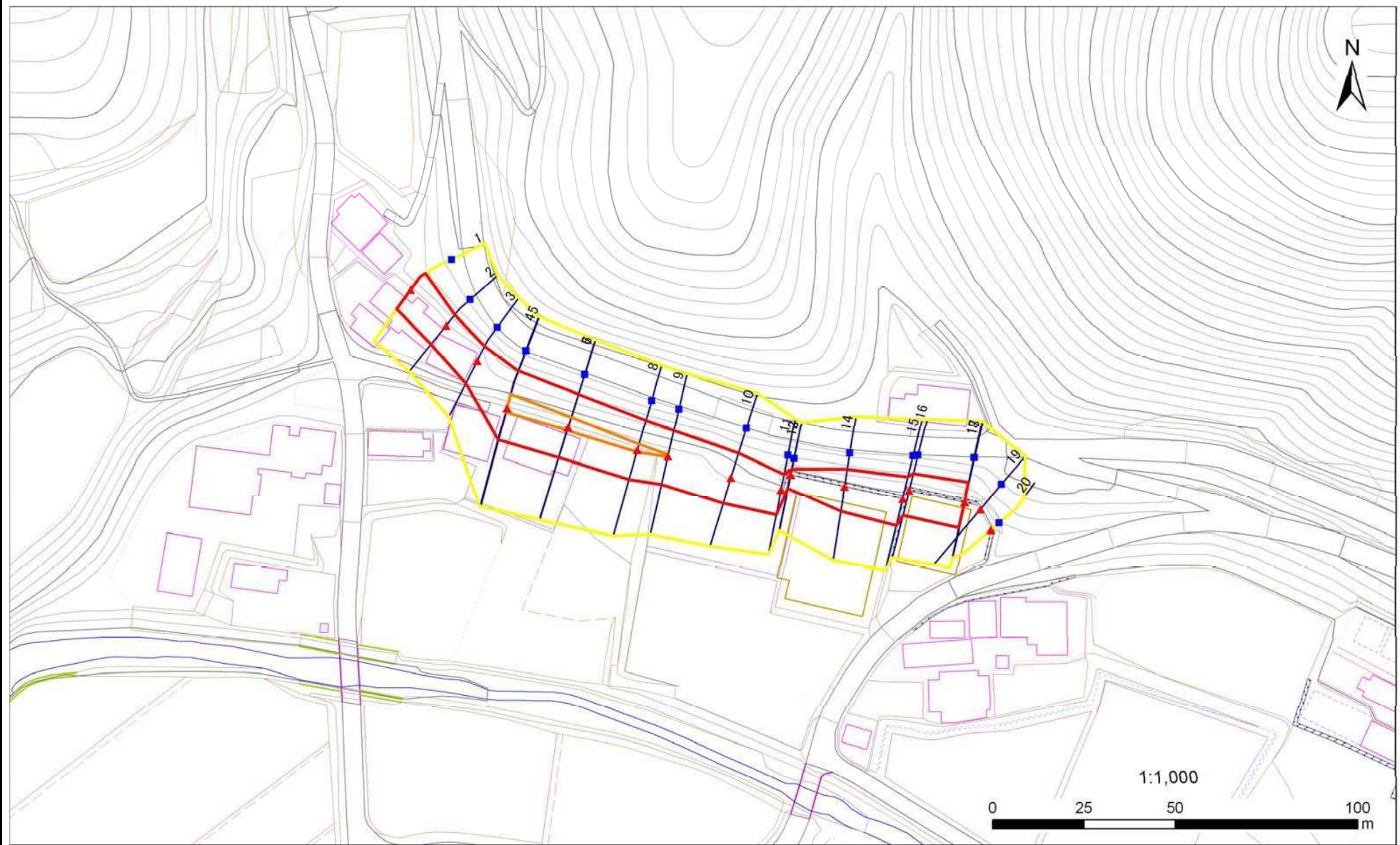
凡例	■ 上端	— 横断測線	— 危害のおそれのある土地の区域	— 土石等の移動による力が100kN/m ² を超える範囲
	▲ 下端		— 著しい危害のおそれのある土地の区域	— 土石等の堆積高が3mを超える範囲

急傾斜地の崩壊区域調書

様式3-1 危害のおそれのある土地、著しい危害のおそれのある土地の設定図(分割その3)

調査年度 平成23年度

急傾斜地の位置 箇所番号 112A0087 箇所名 外川目小学校 所在地 花巻市大迫町外川目第23地割



- | | | | | |
|----|------|--------|---------------------|--|
| 凡例 | ■ 上端 | — 横断測線 | — 危害のおそれのある土地の区域 | — 土石等の移動による力が100kN/m ² を超える範囲 |
| | ▲ 下端 | | — 著しい危害のおそれのある土地の区域 | — 土石等の堆積高が3mを超える範囲 |

急傾斜地の崩壊区域調書

様式3-2 建築物に作用すると想定される衝撃に関する事項(1/4)

調査年度 平成23年度

急傾斜地の位置		箇所番号		112A0087		箇所名		外川目小学校		所在地		花巻市大迫町外川目第23地割				
横断 測線 番号	急傾斜地の下端に隣接する土地								急傾斜地内							
	土石等の移動の高さと力の大きさ				土石等の堆積高さと力の大きさ				土石等の移動の高さと力の大きさ				土石等の堆積高さと力の大きさ			
	区 分	高さ (m)	下端からの距離 (m)	力の大きさ (kN/m ²)	区 分	下端からの水平 距離(m)	高さ (m)	力の大きさ (kN/m ²)	区 分	高さ (m)	上端からの比高 (m)	力の大きさ (kN/m ²)	区 分	上端からの比高 (m)	高さ (m)	力の大きさ (kN/m ²)
1	100kN/m ² を超える	-	- ~ -	-	3mを超える	- ~ -	-	-	100kN/m ² を超える	-	- ~ -	-	3mを超える	- ~ -	-	-
	それ以外	1.00	0.00 ~ 5.34	66.60	それ以外	0.00 ~ 0.00	1.57	7.91	それ以外	1.00	5.00 ~ 6.30	66.60	それ以外	5.00 ~ 6.30	1.57	7.91
2	100kN/m ² を超える	-	- ~ -	-	3mを超える	- ~ -	-	-	100kN/m ² を超える	-	- ~ -	-	3mを超える	- ~ -	-	-
	それ以外	1.00	0.00 ~ 6.07	76.05	それ以外	0.00 ~ 6.07	1.83	9.25	それ以外	1.00	5.00 ~ 7.06	76.05	それ以外	5.00 ~ 7.06	1.83	9.25
3	100kN/m ² を超える	-	- ~ -	-	3mを超える	- ~ -	-	-	100kN/m ² を超える	-	- ~ -	-	3mを超える	- ~ -	-	-
	それ以外	1.00	0.00 ~ 6.15	77.18	それ以外	0.00 ~ 6.15	1.84	9.31	それ以外	1.00	5.00 ~ 7.24	77.18	それ以外	5.00 ~ 7.24	1.84	9.31
4	100kN/m ² を超える	-	- ~ -	-	3mを超える	- ~ -	-	-	100kN/m ² を超える	-	- ~ -	-	3mを超える	- ~ -	-	-
	それ以外	1.00	0.00 ~ 5.46	68.12	それ以外	0.00 ~ 0.00	1.65	8.36	それ以外	1.00	5.00 ~ 6.07	68.12	それ以外	5.00 ~ 6.07	1.65	8.36
5	100kN/m ² を超える	-	- ~ -	-	3mを超える	- ~ -	-	-	100kN/m ² を超える	-	- ~ -	-	3mを超える	- ~ -	-	-
	それ以外	1.00	0.00 ~ 5.41	67.53	それ以外	0.00 ~ 0.00	1.60	8.10	それ以外	1.00	5.00 ~ 6.19	67.53	それ以外	5.00 ~ 6.19	1.60	8.10
6	100kN/m ² を超える	-	- ~ -	-	3mを超える	- ~ -	-	-	100kN/m ² を超える	-	- ~ -	-	3mを超える	- ~ -	-	-
	それ以外	1.00	0.00 ~ 5.73	71.57	それ以外	0.00 ~ 0.00	1.64	8.31	それ以外	1.00	5.00 ~ 6.54	71.57	それ以外	5.00 ~ 6.54	1.64	8.31
7	100kN/m ² を超える	1.00	0.00 ~ 0.20	102.95	3mを超える	- ~ -	-	-	100kN/m ² を超える	1.00	10.53 ~ 11.06	102.95	3mを超える	- ~ -	-	-
	それ以外	1.00	0.20 ~ 7.99	100.00	それ以外	0.00 ~ 7.99	2.19	11.09	それ以外	1.00	5.00 ~ 10.53	100.00	それ以外	5.00 ~ 11.06	2.19	11.09
8	100kN/m ² を超える	1.00	0.00 ~ 0.41	106.00	3mを超える	- ~ -	-	-	100kN/m ² を超える	1.00	10.57 ~ 11.67	106.00	3mを超える	- ~ -	-	-
	それ以外	1.00	0.41 ~ 8.19	100.00	それ以外	0.00 ~ 8.19	2.23	11.29	それ以外	1.00	5.00 ~ 10.57	100.00	それ以外	5.00 ~ 11.67	2.23	11.29
9	100kN/m ² を超える	1.00	0.00 ~ 0.46	106.87	3mを超える	- ~ -	-	-	100kN/m ² を超える	1.00	10.54 ~ 11.81	106.87	3mを超える	- ~ -	-	-
	それ以外	1.00	0.46 ~ 8.25	100.00	それ以外	0.00 ~ 8.25	2.21	11.15	それ以外	1.00	5.00 ~ 10.54	100.00	それ以外	5.00 ~ 11.81	2.21	11.15
10	100kN/m ² を超える	1.00	0.00 ~ 0.21	103.05	3mを超える	- ~ -	-	-	100kN/m ² を超える	1.00	11.32 ~ 12.00	103.05	3mを超える	- ~ -	-	-
	それ以外	1.00	0.21 ~ 7.99	100.00	それ以外	0.00 ~ 7.99	2.01	10.18	それ以外	1.00	5.00 ~ 11.32	100.00	それ以外	5.00 ~ 12.00	2.01	10.18
11	100kN/m ² を超える	-	- ~ -	-	3mを超える	- ~ -	-	-	100kN/m ² を超える	-	- ~ -	-	3mを超える	- ~ -	-	-
	それ以外	1.00	0.00 ~ 7.11	90.38	それ以外	0.00 ~ 0.00	1.64	8.28	それ以外	1.00	5.00 ~ 9.40	90.38	それ以外	5.00 ~ 9.40	1.64	8.28
12	100kN/m ² を超える	-	- ~ -	-	3mを超える	- ~ -	-	-	100kN/m ² を超える	-	- ~ -	-	3mを超える	- ~ -	-	-
	それ以外	1.00	0.00 ~ 6.49	81.73	それ以外	0.00 ~ 0.00	1.57	7.93	それ以外	1.00	5.00 ~ 8.60	81.73	それ以外	5.00 ~ 8.60	1.57	7.93
13	100kN/m ² を超える	-	- ~ -	-	3mを超える	- ~ -	-	-	100kN/m ² を超える	-	- ~ -	-	3mを超える	- ~ -	-	-
	それ以外	1.00	0.00 ~ 6.87	86.96	それ以外	0.00 ~ 0.00	1.68	8.47	それ以外	1.00	5.00 ~ 8.60	86.96	それ以外	5.00 ~ 8.60	1.68	8.47
14	100kN/m ² を超える	-	- ~ -	-	3mを超える	- ~ -	-	-	100kN/m ² を超える	-	- ~ -	-	3mを超える	- ~ -	-	-
	それ以外	1.00	0.00 ~ 6.21	77.96	それ以外	0.00 ~ 0.00	1.72	8.69	それ以外	1.00	5.00 ~ 7.20	77.96	それ以外	5.00 ~ 7.20	1.72	8.69
15	100kN/m ² を超える	1.00	0.00 ~ 2.87	145.50	3mを超える	0.00 ~ 0.90	3.39	17.13	100kN/m ² を超える	1.00	11.21 ~ 49.09	145.50	3mを超える	40.00 ~ 49.09	3.39	17.13
	それ以外	1.00	2.87 ~ 10.66	100.00	それ以外	0.90 ~ 10.66	3.00	15.16	それ以外	1.00	5.00 ~ 11.21	100.00	それ以外	5.00 ~ 40.00	3.00	15.16

急傾斜地の崩壊区域調書

様式3-2 建築物に作用すると想定される衝撃に関する事項(2/4)

													調査年度	平成23年度			
急傾斜地の位置		箇所番号			箇所名			所在地			花巻市大迫町外川目第23地割						
横断 測線 番号	急傾斜地の下端に隣接する土地								急傾斜地内								
	土石等の移動の高さと力の大きさ				土石等の堆積高さとの大きさ				土石等の移動の高さと力の大きさ				土石等の堆積高さとの大きさ				
	区分	高さ (m)	下端からの距離 (m)	力の大きさ (kN/m ²)	区分	下端からの水平 距離(m)	高さ (m)	力の大きさ (kN/m ²)	区分	高さ (m)	上端からの比高 (m)	力の大きさ (kN/m ²)	区分	上端からの比高 (m)	高さ (m)	力の大きさ (kN/m ²)	
16	100kN/m ² を超える	1.00	0.00 ~ 2.90	145.97	3mを超える	0.00 ~ 0.91	3.40	17.16	100kN/m ² を超える	1.00	11.17 ~ 48.78	145.97	3mを超える	40.00 ~ 48.78	3.40	17.16	
	それ以外	1.00	2.90 ~ 10.68	100.00	それ以外	0.91 ~ 10.68	3.00	15.16	それ以外	1.00	5.00 ~ 11.17	100.00	それ以外	5.00 ~ 40.00	3.00	15.16	
17	100kN/m ² を超える	1.00	0.00 ~ 2.64	141.49	3mを超える	0.00 ~ 1.69	3.68	18.59	100kN/m ² を超える	1.00	11.61 ~ 69.70	141.49	3mを超える	40.00 ~ 69.70	3.68	18.59	
	それ以外	1.00	2.64 ~ 10.42	100.00	それ以外	1.69 ~ 10.42	3.00	15.16	それ以外	1.00	5.00 ~ 11.61	100.00	それ以外	5.00 ~ 40.00	3.00	15.16	
18	100kN/m ² を超える	1.00	0.00 ~ 2.75	143.47	3mを超える	0.00 ~ 1.73	3.70	18.72	100kN/m ² を超える	1.00	11.44 ~ 69.76	143.47	3mを超える	40.00 ~ 69.76	3.70	18.72	
	それ以外	1.00	2.75 ~ 10.54	100.00	それ以外	1.73 ~ 10.54	3.00	15.16	それ以外	1.00	5.00 ~ 11.44	100.00	それ以外	5.00 ~ 40.00	3.00	15.16	
19	100kN/m ² を超える	1.00	0.00 ~ 2.89	145.81	3mを超える	0.00 ~ 1.79	3.74	18.88	100kN/m ² を超える	1.00	11.25 ~ 68.96	145.81	3mを超える	40.00 ~ 68.96	3.74	18.88	
	それ以外	1.00	2.89 ~ 10.68	100.00	それ以外	1.79 ~ 10.68	3.00	15.16	それ以外	1.00	5.00 ~ 11.25	100.00	それ以外	5.00 ~ 40.00	3.00	15.16	
20	100kN/m ² を超える	1.00	0.00 ~ 3.16	150.40	3mを超える	0.00 ~ 1.90	3.80	19.22	100kN/m ² を超える	1.00	10.94 ~ 71.26	150.40	3mを超える	40.00 ~ 71.26	3.80	19.22	
	それ以外	1.00	3.16 ~ 10.94	100.00	それ以外	1.90 ~ 10.94	3.00	15.16	それ以外	1.00	5.00 ~ 10.94	100.00	それ以外	5.00 ~ 40.00	3.00	15.16	
21	100kN/m ² を超える	1.00	0.00 ~ 3.16	150.39	3mを超える	0.00 ~ 1.90	3.80	19.21	100kN/m ² を超える	1.00	10.94 ~ 80.43	150.39	3mを超える	40.00 ~ 80.43	3.80	19.21	
	それ以外	1.00	3.16 ~ 10.94	100.00	それ以外	1.90 ~ 10.94	3.00	15.16	それ以外	1.00	5.00 ~ 10.94	100.00	それ以外	5.00 ~ 40.00	3.00	15.16	
22	100kN/m ² を超える	1.00	0.00 ~ 2.68	142.27	3mを超える	0.00 ~ 1.70	3.69	18.63	100kN/m ² を超える	1.00	11.55 ~ 80.26	142.27	3mを超える	40.00 ~ 80.26	3.69	18.63	
	それ以外	1.00	2.68 ~ 10.47	100.00	それ以外	1.70 ~ 10.47	3.00	15.16	それ以外	1.00	5.00 ~ 11.55	100.00	それ以外	5.00 ~ 40.00	3.00	15.16	
23	100kN/m ² を超える	1.00	0.00 ~ 2.33	136.32	3mを超える	0.00 ~ 1.57	3.61	18.26	100kN/m ² を超える	1.00	12.17 ~ 100.27	136.32	3mを超える	40.00 ~ 100.27	3.61	18.26	
	それ以外	1.00	2.33 ~ 10.11	100.00	それ以外	1.57 ~ 10.11	3.00	15.16	それ以外	1.00	5.00 ~ 12.17	100.00	それ以外	5.00 ~ 40.00	3.00	15.16	
24	100kN/m ² を超える	1.00	0.00 ~ 2.50	139.16	3mを超える	0.00 ~ 1.63	3.65	18.43	100kN/m ² を超える	1.00	11.85 ~ 98.35	139.16	3mを超える	40.00 ~ 98.35	3.65	18.43	
	それ以外	1.00	2.50 ~ 10.28	100.00	それ以外	1.63 ~ 10.28	3.00	15.16	それ以外	1.00	5.00 ~ 11.85	100.00	それ以外	5.00 ~ 40.00	3.00	15.16	
25	100kN/m ² を超える	1.00	0.00 ~ 2.50	139.16	3mを超える	0.00 ~ 1.63	3.65	18.43	100kN/m ² を超える	1.00	11.85 ~ 98.35	139.16	3mを超える	40.00 ~ 98.35	3.65	18.43	
	それ以外	1.00	2.50 ~ 10.28	100.00	それ以外	1.63 ~ 10.28	3.00	15.16	それ以外	1.00	5.00 ~ 11.85	100.00	それ以外	5.00 ~ 40.00	3.00	15.16	
26	100kN/m ² を超える	1.00	0.00 ~ 2.57	140.31	3mを超える	0.00 ~ 1.66	3.66	18.51	100kN/m ² を超える	1.00	11.74 ~ 98.35	140.31	3mを超える	40.00 ~ 98.35	3.66	18.51	
	それ以外	1.00	2.57 ~ 10.35	100.00	それ以外	1.66 ~ 10.35	3.00	15.16	それ以外	1.00	5.00 ~ 11.74	100.00	それ以外	5.00 ~ 40.00	3.00	15.16	
27	100kN/m ² を超える	1.00	0.00 ~ 2.27	135.42	3mを超える	0.00 ~ 1.55	3.60	18.21	100kN/m ² を超える	1.00	12.28 ~ 111.92	135.42	3mを超える	40.00 ~ 111.92	3.60	18.21	
	それ以外	1.00	2.27 ~ 10.06	100.00	それ以外	1.55 ~ 10.06	3.00	15.16	それ以外	1.00	5.00 ~ 12.28	100.00	それ以外	5.00 ~ 40.00	3.00	15.16	
28	100kN/m ² を超える	1.00	0.00 ~ 2.27	135.42	3mを超える	0.00 ~ 1.55	3.60	18.21	100kN/m ² を超える	1.00	12.28 ~ 111.92	135.42	3mを超える	40.00 ~ 111.92	3.60	18.21	
	それ以外	1.00	2.27 ~ 10.06	100.00	それ以外	1.55 ~ 10.06	3.00	15.16	それ以外	1.00	5.00 ~ 12.28	100.00	それ以外	5.00 ~ 40.00	3.00	15.16	
29	100kN/m ² を超える	1.00	0.00 ~ 2.28	135.53	3mを超える	0.00 ~ 1.55	3.60	18.22	100kN/m ² を超える	1.00	12.26 ~ 115.68	135.53	3mを超える	40.00 ~ 115.68	3.60	18.22	
	それ以外	1.00	2.28 ~ 10.07	100.00	それ以外	1.55 ~ 10.07	3.00	15.16	それ以外	1.00	5.00 ~ 12.26	100.00	それ以外	5.00 ~ 40.00	3.00	15.16	
30	100kN/m ² を超える	1.00	0.00 ~ 2.43	137.94	3mを超える	0.00 ~ 1.61	3.63	18.36	100kN/m ² を超える	1.00	11.98 ~ 134.44	137.94	3mを超える	40.00 ~ 134.44	3.63	18.36	
	それ以外	1.00	2.43 ~ 10.21	100.00	それ以外	1.61 ~ 10.21	3.00	15.16	それ以外	1.00	5.00 ~ 11.98	100.00	それ以外	5.00 ~ 40.00	3.00	15.16	

急傾斜地の崩壊区域調書

様式3-2 建築物に作用すると想定される衝撃に関する事項(3/4)

														調査年度		平成23年度	
急傾斜地の位置		箇所番号		112A0087		箇所名		外川目小学校		所在地		花巻市大迫町外川目第23地割					
横断 測線 番号	急傾斜地の下端に隣接する土地								急傾斜地内								
	土石等の移動の高さと力の大きさ				土石等の堆積高さとの大きさ				土石等の移動の高さと力の大きさ				土石等の堆積高さとの大きさ				
	区分	高さ (m)	下端からの距離 (m)	力の大きさ (kN/m ²)	区分	下端からの水平 距離(m)	高さ (m)	力の大きさ (kN/m ²)	区分	高さ (m)	上端からの比高 (m)	力の大きさ (kN/m ²)	区分	上端からの比高 (m)	高さ (m)	力の大きさ (kN/m ²)	
31	100kN/m ² を超える	1.00	0.00 ~ 2.71	142.68	3mを超える	0.00 ~ 1.71	3.69	18.66	100kN/m ² を超える	1.00	11.51 ~ 134.14	142.68	3mを超える	40.00 ~ 134.14	3.69	18.66	
	それ以外	1.00	2.71 ~ 10.49	100.00	それ以外	1.71 ~ 10.49	3.00	15.16	それ以外	1.00	5.00 ~ 11.51	100.00	それ以外	5.00 ~ 40.00	3.00	15.16	
32	100kN/m ² を超える	1.00	0.00 ~ 2.63	141.34	3mを超える	0.00 ~ 1.68	3.67	18.57	100kN/m ² を超える	1.00	11.64 ~ 134.46	141.34	3mを超える	40.00 ~ 134.46	3.67	18.57	
	それ以外	1.00	2.63 ~ 10.41	100.00	それ以外	1.68 ~ 10.41	3.00	15.16	それ以外	1.00	5.00 ~ 11.64	100.00	それ以外	5.00 ~ 40.00	3.00	15.16	
33	100kN/m ² を超える	1.00	0.00 ~ 2.54	139.82	3mを超える	0.00 ~ 1.65	3.66	18.47	100kN/m ² を超える	1.00	11.79 ~ 134.46	139.82	3mを超える	40.00 ~ 134.46	3.66	18.47	
	それ以外	1.00	2.54 ~ 10.32	100.00	それ以外	1.65 ~ 10.32	3.00	15.16	それ以外	1.00	5.00 ~ 11.79	100.00	それ以外	5.00 ~ 40.00	3.00	15.16	
34	100kN/m ² を超える	1.00	0.00 ~ 2.89	145.75	3mを超える	0.00 ~ 1.78	3.73	18.87	100kN/m ² を超える	1.00	11.26 ~ 139.42	145.75	3mを超える	40.00 ~ 139.42	3.73	18.87	
	それ以外	1.00	2.89 ~ 10.67	100.00	それ以外	1.78 ~ 10.67	3.00	15.16	それ以外	1.00	5.00 ~ 11.26	100.00	それ以外	5.00 ~ 40.00	3.00	15.16	
35	100kN/m ² を超える	-	- ~ -	-	3mを超える	- ~ -	-	-	100kN/m ² を超える	-	- ~ -	-	3mを超える	- ~ -	-	-	
	それ以外	1.00	0.00 ~ 6.47	81.42	それ以外	0.00 ~ 0.00	1.57	7.91	それ以外	1.00	5.00 ~ 8.60	81.42	それ以外	5.00 ~ 8.60	1.57	7.91	
36	100kN/m ² を超える	-	- ~ -	-	3mを超える	- ~ -	-	-	100kN/m ² を超える	-	- ~ -	-	3mを超える	- ~ -	-	-	
	それ以外	1.00	0.00 ~ 6.65	83.95	それ以外	0.00 ~ 6.65	1.82	9.22	それ以外	1.00	5.00 ~ 8.10	83.95	それ以外	5.00 ~ 8.10	1.82	9.22	
37	100kN/m ² を超える	-	- ~ -	-	3mを超える	- ~ -	-	-	100kN/m ² を超える	-	- ~ -	-	3mを超える	- ~ -	-	-	
	それ以外	1.00	0.00 ~ 6.93	87.81	それ以外	0.00 ~ 6.93	1.79	9.04	それ以外	1.00	5.00 ~ 8.58	87.81	それ以外	5.00 ~ 8.58	1.79	9.04	
38	100kN/m ² を超える	1.00	0.00 ~ 1.11	116.66	3mを超える	- ~ -	-	-	100kN/m ² を超える	1.00	10.64 ~ 13.99	116.66	3mを超える	- ~ -	-	-	
	それ以外	1.00	1.11 ~ 8.89	100.00	それ以外	0.00 ~ 8.89	2.26	11.44	それ以外	1.00	5.00 ~ 10.64	100.00	それ以外	5.00 ~ 13.99	2.26	11.44	
39	100kN/m ² を超える	1.00	0.00 ~ 1.11	116.66	3mを超える	- ~ -	-	-	100kN/m ² を超える	1.00	10.64 ~ 13.99	116.66	3mを超える	- ~ -	-	-	
	それ以外	1.00	1.11 ~ 8.89	100.00	それ以外	0.00 ~ 8.89	2.26	11.44	それ以外	1.00	5.00 ~ 10.64	100.00	それ以外	5.00 ~ 13.99	2.26	11.44	
40	100kN/m ² を超える	1.00	0.00 ~ 0.86	112.81	3mを超える	- ~ -	-	-	100kN/m ² を超える	1.00	10.79 ~ 13.29	112.81	3mを超える	- ~ -	-	-	
	それ以外	1.00	0.86 ~ 8.64	100.00	それ以外	0.00 ~ 8.64	2.31	11.65	それ以外	1.00	5.00 ~ 10.79	100.00	それ以外	5.00 ~ 13.29	2.31	11.65	
41	100kN/m ² を超える	1.00	0.00 ~ 0.86	112.81	3mを超える	- ~ -	-	-	100kN/m ² を超える	1.00	10.79 ~ 13.29	112.81	3mを超える	- ~ -	-	-	
	それ以外	1.00	0.86 ~ 8.64	100.00	それ以外	0.00 ~ 8.64	2.31	11.65	それ以外	1.00	5.00 ~ 10.79	100.00	それ以外	5.00 ~ 13.29	2.31	11.65	
42	100kN/m ² を超える	1.00	0.00 ~ 0.53	107.92	3mを超える	- ~ -	-	-	100kN/m ² を超える	1.00	10.75 ~ 12.23	107.92	3mを超える	- ~ -	-	-	
	それ以外	1.00	0.53 ~ 8.32	100.00	それ以外	0.00 ~ 8.32	2.30	11.60	それ以外	1.00	5.00 ~ 10.75	100.00	それ以外	5.00 ~ 12.23	2.30	11.60	
43	100kN/m ² を超える	1.00	0.00 ~ 0.14	102.04	3mを超える	- ~ -	-	-	100kN/m ² を超える	1.00	10.61 ~ 10.97	102.04	3mを超える	- ~ -	-	-	
	それ以外	1.00	0.14 ~ 7.92	100.00	それ以外	0.00 ~ 7.92	2.25	11.38	それ以外	1.00	5.00 ~ 10.61	100.00	それ以外	5.00 ~ 10.97	2.25	11.38	
44	100kN/m ² を超える	-	- ~ -	-	3mを超える	- ~ -	-	-	100kN/m ² を超える	-	- ~ -	-	3mを超える	- ~ -	-	-	
	それ以外	1.00	0.00 ~ 7.44	95.04	それ以外	0.00 ~ 0.00	1.69	8.56	それ以外	1.00	5.00 ~ 9.85	95.04	それ以外	5.00 ~ 9.85	1.69	8.56	
45	100kN/m ² を超える	-	- ~ -	-	3mを超える	- ~ -	-	-	100kN/m ² を超える	-	- ~ -	-	3mを超える	- ~ -	-	-	
	それ以外	1.00	0.00 ~ 6.93	87.75	それ以外	0.00 ~ 6.93	1.91	9.63	それ以外	1.00	5.00 ~ 9.00	87.75	それ以外	5.00 ~ 9.00	1.91	9.63	

急傾斜地の崩壊区域調書

様式3-2 建築物に作用すると想定される衝撃に関する事項(4/4)

調査年度 平成23年度

急傾斜地の位置		箇所番号		112A0087		箇所名		外川目小学校		所在地		花巻市大迫町外川目第23地割				
横断 測線 番号	急傾斜地の下端に隣接する土地								急傾斜地内							
	土石等の移動の高さと力の大きさ				土石等の堆積高さと力の大きさ				土石等の移動の高さと力の大きさ				土石等の堆積高さと力の大きさ			
	区分	高さ (m)	下端からの距離 (m)	力の大きさ (kN/m ²)	区分	下端からの水平 距離(m)	高さ (m)	力の大きさ (kN/m ²)	区分	高さ (m)	上端からの比高 (m)	力の大きさ (kN/m ²)	区分	上端からの比高 (m)	高さ (m)	力の大きさ (kN/m ²)
46	100kN/m ² を超える	-	- ~ -	-	3mを超える	- ~ -	-	-	100kN/m ² を超える	-	- ~ -	-	3mを超える	- ~ -	-	-
	それ以外	1.00	0.00 ~ 3.76	47.31	それ以外	0.00 ~ 3.76	2.45	12.40	それ以外	1.00	5.00 ~ 7.80	47.31	それ以外	5.00 ~ 7.80	2.45	12.40
47	100kN/m ² を超える	-	- ~ -	-	3mを超える	- ~ -	-	-	100kN/m ² を超える	-	- ~ -	-	3mを超える	- ~ -	-	-
	それ以外	1.00	0.00 ~ 3.76	47.29	それ以外	0.00 ~ 3.76	2.45	12.41	それ以外	1.00	5.00 ~ 7.80	47.29	それ以外	5.00 ~ 7.80	2.45	12.41
48	100kN/m ² を超える	-	- ~ -	-	3mを超える	- ~ -	-	-	100kN/m ² を超える	-	- ~ -	-	3mを超える	- ~ -	-	-
	それ以外	1.00	0.00 ~ 6.94	87.89	それ以外	0.00 ~ 6.94	2.04	10.33	それ以外	1.00	5.00 ~ 10.20	87.89	それ以外	5.00 ~ 10.20	2.04	10.33
49	100kN/m ² を超える	-	- ~ -	-	3mを超える	- ~ -	-	-	100kN/m ² を超える	-	- ~ -	-	3mを超える	- ~ -	-	-
	それ以外	1.00	0.00 ~ 7.59	97.14	それ以外	0.00 ~ 7.59	1.82	9.19	それ以外	1.00	5.00 ~ 10.10	97.14	それ以外	5.00 ~ 10.10	1.82	9.19
50	100kN/m ² を超える	-	- ~ -	-	3mを超える	- ~ -	-	-	100kN/m ² を超える	-	- ~ -	-	3mを超える	- ~ -	-	-
	それ以外	1.00	0.00 ~ 7.09	90.07	それ以外	0.00 ~ 7.09	1.93	9.74	それ以外	1.00	5.00 ~ 9.50	90.07	それ以外	5.00 ~ 9.50	1.93	9.74
51	100kN/m ² を超える	-	- ~ -	-	3mを超える	- ~ -	-	-	100kN/m ² を超える	-	- ~ -	-	3mを超える	- ~ -	-	-
	それ以外	1.00	0.00 ~ 7.16	91.02	それ以外	0.00 ~ 0.00	1.72	8.68	それ以外	1.00	5.00 ~ 9.10	91.02	それ以外	5.00 ~ 9.10	1.72	8.68
52	100kN/m ² を超える	-	- ~ -	-	3mを超える	- ~ -	-	-	100kN/m ² を超える	-	- ~ -	-	3mを超える	- ~ -	-	-
	それ以外	-	- ~ -	-	それ以外	- ~ -	-	-	それ以外	-	- ~ -	-	それ以外	- ~ -	-	-
53	100kN/m ² を超える	-	- ~ -	-	3mを超える	- ~ -	-	-	100kN/m ² を超える	-	- ~ -	-	3mを超える	- ~ -	-	-
	それ以外	-	- ~ -	-	それ以外	- ~ -	-	-	それ以外	-	- ~ -	-	それ以外	- ~ -	-	-
54	100kN/m ² を超える	-	- ~ -	-	3mを超える	- ~ -	-	-	100kN/m ² を超える	-	- ~ -	-	3mを超える	- ~ -	-	-
	それ以外	-	- ~ -	-	それ以外	- ~ -	-	-	それ以外	-	- ~ -	-	それ以外	- ~ -	-	-
	100kN/m ² を超える	-	~	-	3mを超える	~	-	-	100kN/m ² を超える	-	~	-	3mを超える	~	-	-
	それ以外	-	~	-	それ以外	~	-	-	それ以外	-	~	-	それ以外	~	-	-
	100kN/m ² を超える	-	~	-	3mを超える	~	-	-	100kN/m ² を超える	-	~	-	3mを超える	~	-	-
	それ以外	-	~	-	それ以外	~	-	-	それ以外	-	~	-	それ以外	~	-	-
	100kN/m ² を超える	-	~	-	3mを超える	~	-	-	100kN/m ² を超える	-	~	-	3mを超える	~	-	-
	それ以外	-	~	-	それ以外	~	-	-	それ以外	-	~	-	それ以外	~	-	-
	100kN/m ² を超える	-	~	-	3mを超える	~	-	-	100kN/m ² を超える	-	~	-	3mを超える	~	-	-
	それ以外	-	~	-	それ以外	~	-	-	それ以外	-	~	-	それ以外	~	-	-
	100kN/m ² を超える	-	~	-	3mを超える	~	-	-	100kN/m ² を超える	-	~	-	3mを超える	~	-	-
	それ以外	-	~	-	それ以外	~	-	-	それ以外	-	~	-	それ以外	~	-	-