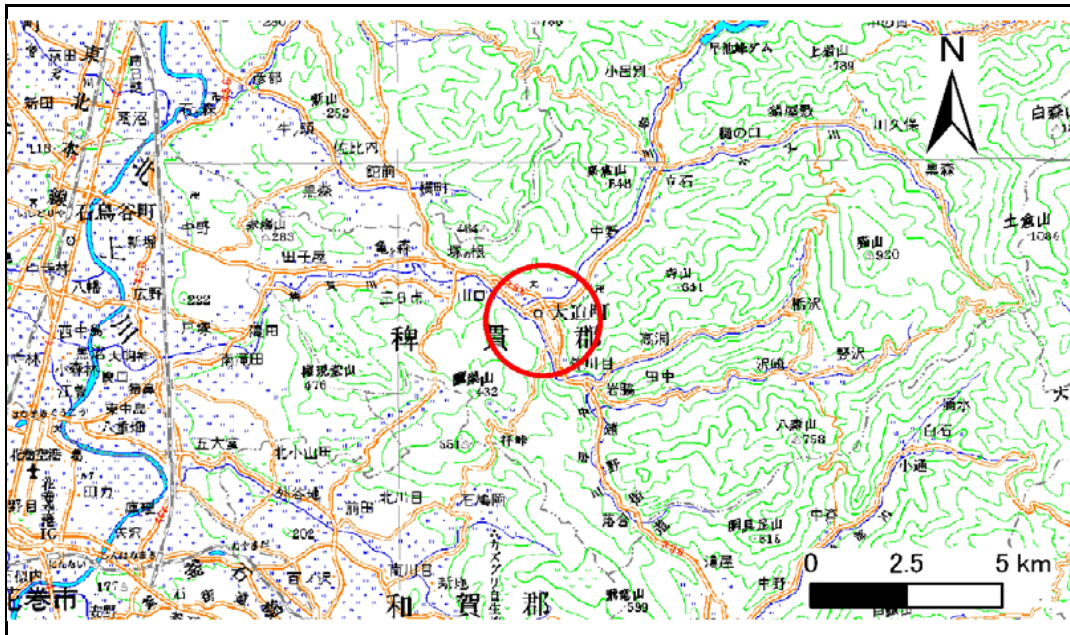


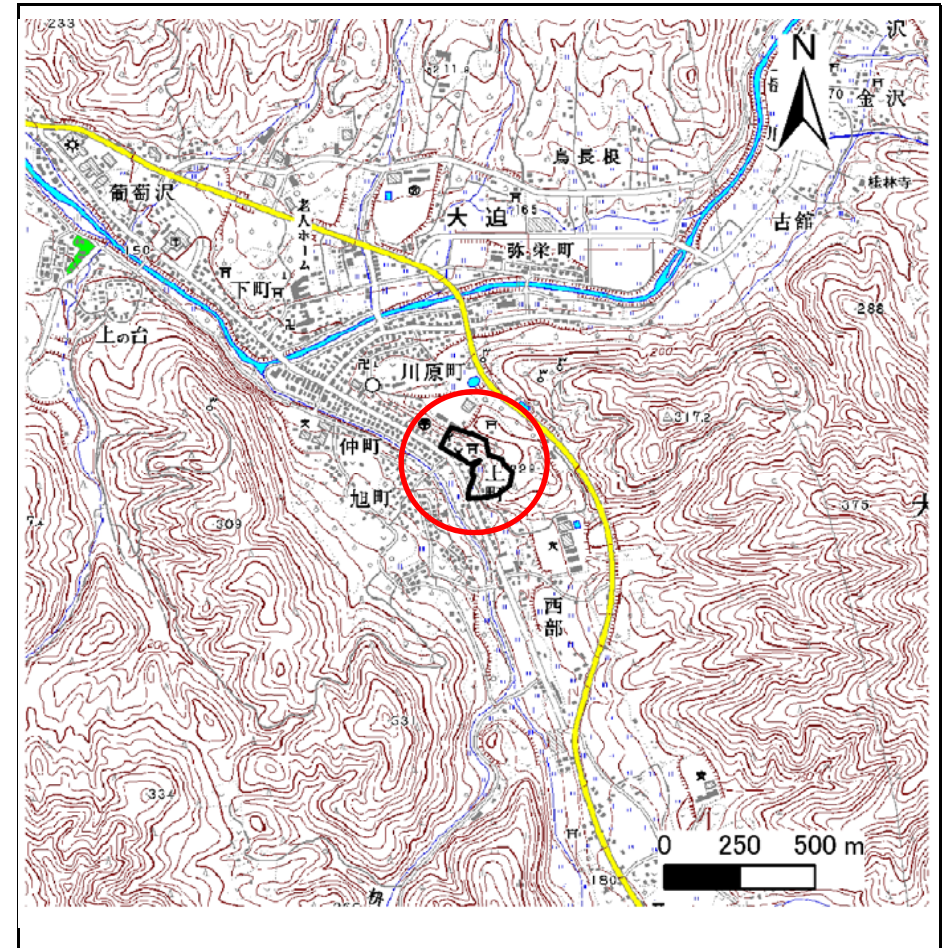
土砂災害防止に関する基礎調査(急傾斜地の崩壊)

表紙 概況、位置図

自然現象の種類	急傾斜地の崩壊
箇所番号	112A0085
箇所名	上町
所在地	花巻市大迫町大迫第3地割
調査機関	県南広域振興局土木部花巻土木センター



位置図(S=1:200,000)



概況図(S=1:25,000)

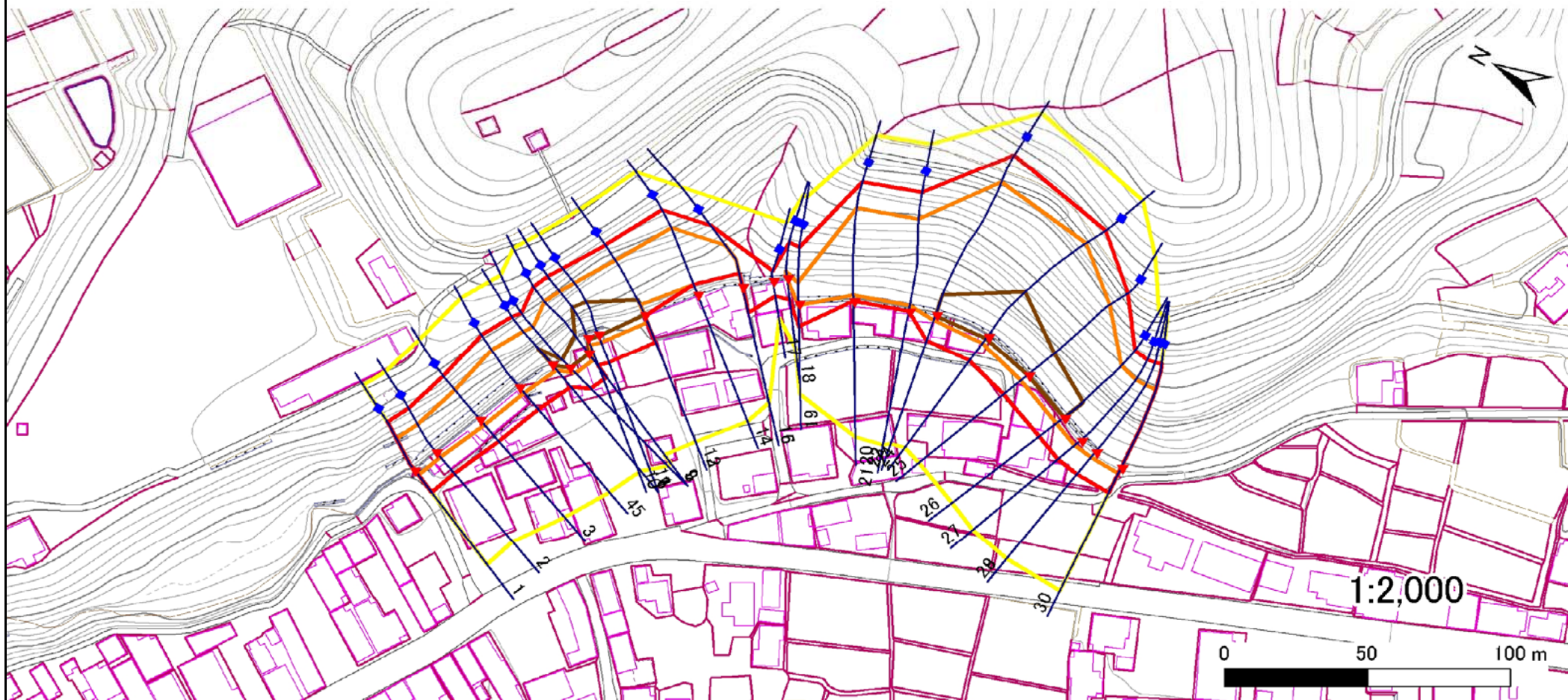
急傾斜地の崩壊区域調査

様式3-1 危害のおそれのある土地、著しい危害のおそれのある土地の設定図

調査年度

平成24年度

急傾斜地の位置 箇所番号 112A0085 箇所名 上町 所在地 花巻市大迫町大迫第3地割



凡例

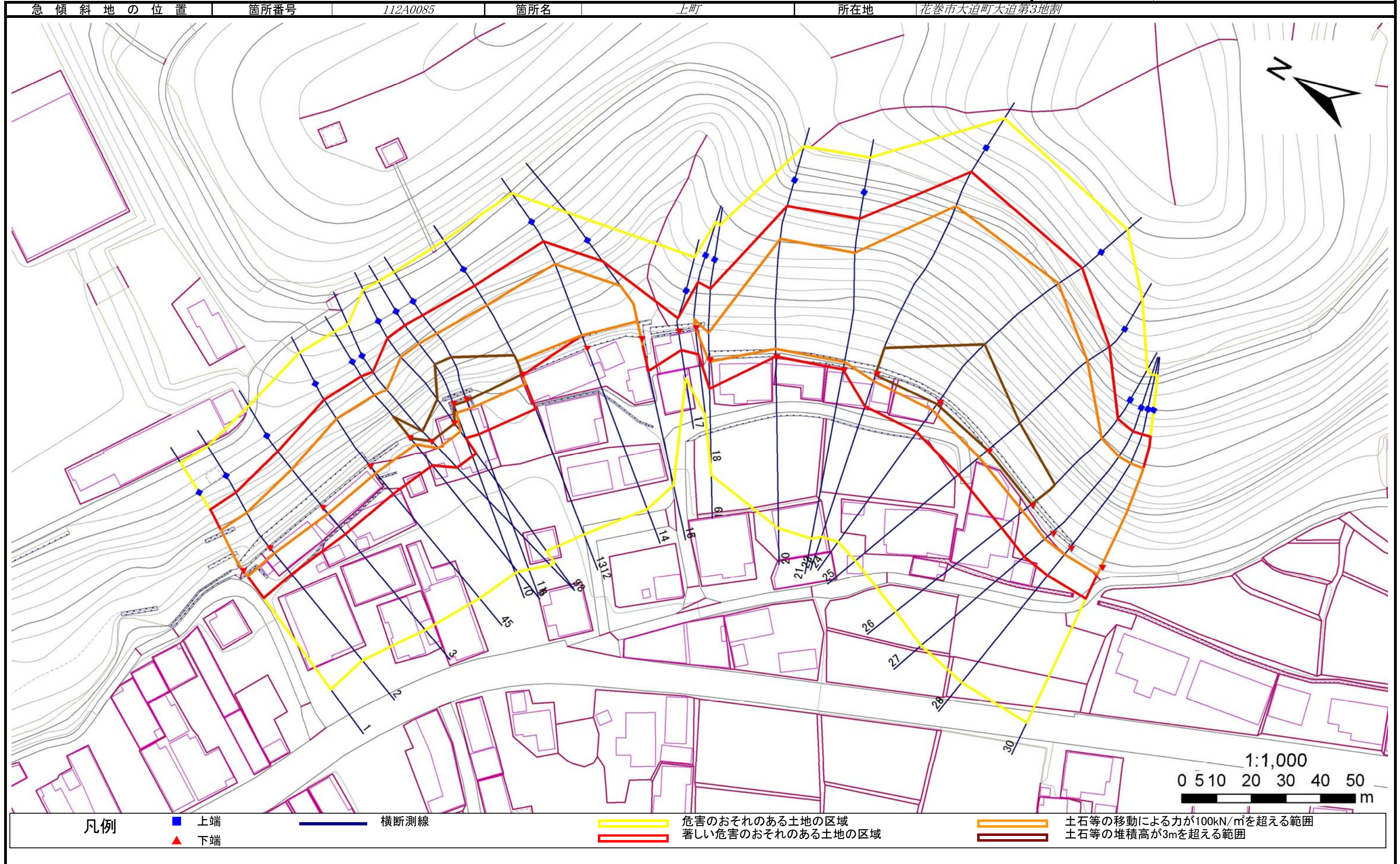
- 上端
▲ 下端
- 横断測線
- 危害のおそれのある土地の区域
- 著しい危害のおそれのある土地の区域
- 土石等の移動による力が100kN/m²を超える範囲
- 土石等の堆積高が3mを超える範囲

急傾斜地の崩壊区域調査

様式3-1 危害のおそれのある土地、著しい危害のおそれのある土地の設定図

調査年度

平成24年度



急傾斜地の崩壊区域調書

様式3-2 建築物に作用すると想定される衝撃に関する事項(1/2)

調査年度 平成24年度

急傾斜地の位置		112A0085			箇所名		上町		所在地		花巻市大迫町大迫第3地割					
横断 測線 番号	急傾斜地の下端に隣接する土地								急傾斜地内							
	土石等の移動の高さと力の大きさ				土石等の堆積高さと力の大きさ				土石等の移動の高さと力の大きさ				土石等の堆積高さと力の大きさ			
	区分	高さ (m)	下端からの距離 (m)	力の大きさ (kN/m ²)	区分	下端からの水平 距離(m)	高さ (m)	力の大きさ (kN/m ²)	区分	高さ (m)	上端からの比高 (m)	力の大きさ (kN/m ²)	区分	上端からの比高 (m)	高さ (m)	力の大きさ (kN/m ²)
1	100kN/m ² を超える	1.00	0.00 ~ 2.57	140.33	3mを超える	- ~ -	-	-	100kN/m ² を超える	1.00	10.65 ~ 21.49	140.33	3mを超える	- ~ -	-	-
	それ以外	1.00	2.57 ~ 10.35	100.00	それ以外	0.00 ~ 10.35	2.46	12.44	それ以外	1.00	5.00 ~ 10.65	100.00	それ以外	5.00 ~ 21.49	2.46	12.44
2	100kN/m ² を超える	1.00	0.00 ~ 2.51	139.37	3mを超える	- ~ -	-	-	100kN/m ² を超える	1.00	10.83 ~ 21.25	139.37	3mを超える	- ~ -	-	-
	それ以外	1.00	2.51 ~ 10.30	100.00	それ以外	0.00 ~ 10.30	2.31	11.70	それ以外	1.00	5.00 ~ 10.83	100.00	それ以外	5.00 ~ 21.25	2.31	11.70
3	100kN/m ² を超える	1.00	0.00 ~ 2.76	143.50	3mを超える	- ~ -	-	-	100kN/m ² を超える	1.00	10.90 ~ 23.25	143.50	3mを超える	- ~ -	-	-
	それ以外	1.00	2.76 ~ 10.54	100.00	それ以外	0.00 ~ 10.54	2.53	12.78	それ以外	1.00	5.00 ~ 10.90	100.00	それ以外	5.00 ~ 23.25	2.53	12.78
4	100kN/m ² を超える	1.00	0.00 ~ 3.04	148.37	3mを超える	- ~ -	-	-	100kN/m ² を超える	1.00	11.13 ~ 26.46	148.37	3mを超える	- ~ -	-	-
	それ以外	1.00	3.04 ~ 10.82	100.00	それ以外	0.00 ~ 10.82	2.94	14.84	それ以外	1.00	5.00 ~ 11.13	100.00	それ以外	5.00 ~ 26.46	2.94	14.84
5	100kN/m ² を超える	1.00	0.00 ~ 3.04	148.37	3mを超える	- ~ -	-	-	100kN/m ² を超える	1.00	11.13 ~ 26.46	148.37	3mを超える	- ~ -	-	-
	それ以外	1.00	3.04 ~ 10.82	100.00	それ以外	0.00 ~ 10.82	2.94	14.84	それ以外	1.00	5.00 ~ 11.13	100.00	それ以外	5.00 ~ 26.46	2.94	14.84
6	100kN/m ² を超える	1.00	0.00 ~ 2.97	147.19	3mを超える	0.00 ~ 0.65	3.41	17.24	100kN/m ² を超える	1.00	11.72 ~ 27.45	147.19	3mを超える	20.00 ~ 27.45	3.41	17.24
	それ以外	1.00	2.97 ~ 10.76	100.00	それ以外	0.65 ~ 10.76	3.00	15.16	それ以外	1.00	5.00 ~ 11.72	100.00	それ以外	5.00 ~ 20.00	3.00	15.16
7	100kN/m ² を超える	1.00	0.00 ~ 2.97	147.19	3mを超える	0.00 ~ 0.65	3.41	17.24	100kN/m ² を超える	1.00	11.72 ~ 27.45	147.19	3mを超える	20.00 ~ 27.45	3.41	17.24
	それ以外	1.00	2.97 ~ 10.76	100.00	それ以外	0.65 ~ 10.76	3.00	15.16	それ以外	1.00	5.00 ~ 11.72	100.00	それ以外	5.00 ~ 20.00	3.00	15.16
8	100kN/m ² を超える	1.00	0.00 ~ 3.22	151.58	3mを超える	0.00 ~ 0.41	3.24	16.37	100kN/m ² を超える	1.00	10.87 ~ 28.07	151.58	3mを超える	25.00 ~ 28.07	3.24	16.37
	それ以外	1.00	3.22 ~ 11.01	100.00	それ以外	0.41 ~ 11.01	3.00	15.16	それ以外	1.00	5.00 ~ 10.87	100.00	それ以外	5.00 ~ 25.00	3.00	15.16
9	100kN/m ² を超える	1.00	0.00 ~ 3.48	156.14	3mを超える	0.00 ~ 0.58	3.33	16.84	100kN/m ² を超える	1.00	10.80 ~ 32.01	156.14	3mを超える	25.00 ~ 32.01	3.33	16.84
	それ以外	1.00	3.48 ~ 11.27	100.00	それ以外	0.58 ~ 11.27	3.00	15.16	それ以外	1.00	5.00 ~ 10.80	100.00	それ以外	5.00 ~ 25.00	3.00	15.16
10	100kN/m ² を超える	1.00	0.00 ~ 3.24	151.78	3mを超える	0.00 ~ 0.93	3.60	18.17	100kN/m ² を超える	1.00	12.14 ~ 32.81	151.78	3mを超える	20.00 ~ 32.81	3.60	18.17
	それ以外	1.00	3.24 ~ 11.02	100.00	それ以外	0.93 ~ 11.02	3.00	15.16	それ以外	1.00	5.00 ~ 12.14	100.00	それ以外	5.00 ~ 20.00	3.00	15.16
11	100kN/m ² を超える	1.00	0.00 ~ 3.33	153.49	3mを超える	0.00 ~ 0.87	3.54	17.92	100kN/m ² を超える	1.00	11.79 ~ 32.81	153.49	3mを超える	20.00 ~ 32.81	3.54	17.92
	それ以外	1.00	3.33 ~ 11.12	100.00	それ以外	0.87 ~ 11.12	3.00	15.16	それ以外	1.00	5.00 ~ 11.79	100.00	それ以外	5.00 ~ 20.00	3.00	15.16
12	100kN/m ² を超える	1.00	0.00 ~ 3.36	153.93	3mを超える	0.00 ~ 0.35	3.20	16.18	100kN/m ² を超える	1.00	10.75 ~ 29.88	153.93	3mを超える	25.00 ~ 29.88	3.20	16.18
	それ以外	1.00	3.36 ~ 11.14	100.00	それ以外	0.35 ~ 11.14	3.00	15.16	それ以外	1.00	5.00 ~ 10.75	100.00	それ以外	5.00 ~ 25.00	3.00	15.16
13	100kN/m ² を超える	1.00	-3.60 ~ -3.60	149.91	3mを超える	- ~ -	-	-	100kN/m ² を超える	1.00	10.75 ~ 26.76	149.91	3mを超える	- ~ -	-	-
	それ以外	1.00	-3.60 ~ 0.67	100.00	それ以外	-3.60 ~ 0.67	2.84	14.37	それ以外	1.00	5.00 ~ 10.75	100.00	それ以外	5.00 ~ 26.76	2.84	14.37
14	100kN/m ² を超える	1.00	-3.60 ~ -3.60	147.71	3mを超える	- ~ -	-	-	100kN/m ² を超える	1.00	10.54 ~ 27.16	147.71	3mを超える	- ~ -	-	-
	それ以外	1.00	-3.60 ~ -3.60	100.00	それ以外	-3.60 ~ -3.60	2.68	13.55	それ以外	1.00	5.00 ~ 10.54	100.00	それ以外	5.00 ~ 27.16	2.68	13.55
15	100kN/m ² を超える	1.00	-4.80 ~ -4.80	127.19	3mを超える	- ~ -	-	-	100kN/m ² を超える	1.00	10.93 ~ 18.66	127.19	3mを超える	- ~ -	-	-
	それ以外	1.00	-4.80 ~ -4.80	100.00	それ以外	-4.80 ~ -4.80	2.24	11.30	それ以外	1.00	5.00 ~ 10.93	100.00	それ以外	5.00 ~ 18.66	2.24	11.30

急傾斜地の崩壊区域調書

様式3-2 建築物に作用すると想定される衝撃に関する事項(2/2)

調査年度	平成24年度
------	--------

急傾斜地の位置		112A0085			箇所名			上町			所在地		花巻市大迫町大迫第3地割			
横断 測線 番号	急傾斜地の下端に隣接する土地								急傾斜地内							
	土石等の移動の高さと力の大きさ				土石等の堆積高さと力の大きさ				土石等の移動の高さと力の大きさ				土石等の堆積高さと力の大きさ			
	区 分	高さ (m)	下端からの距離 (m)	力の大きさ (kN/m ²)	区 分	下端からの水平 距離(m)	高さ (m)	力の大きさ (kN/m ²)	区 分	高さ (m)	上端からの比高 (m)	力の大きさ (kN/m ²)	区 分	上端からの比高 (m)	高さ (m)	力の大きさ (kN/m ²)
16	100kN/m ² を超える	1.00	0.00 ~ 2.17	133.62	3mを超える	- ~ -	-	-	100kN/m ² を超える	1.00	10.93 ~ 21.88	133.62	3mを超える	- ~ -	-	-
	それ以外	1.00	2.17 ~ 9.95	100.00	それ以外	0.00 ~ 9.95	2.24	11.30	それ以外	1.00	5.00 ~ 10.93	100.00	それ以外	5.00 ~ 21.88	2.24	11.30
17	100kN/m ² を超える	-	- ~ -	-	3mを超える	- ~ -	-	-	100kN/m ² を超える	-	- ~ -	-	3mを超える	- ~ -	-	-
	それ以外	1.00	0.00 ~ 5.89	73.79	それ以外	0.00 ~ 0.00	1.59	8.06	それ以外	1.00	5.00 ~ 7.10	73.79	それ以外	5.00 ~ 7.10	1.59	8.06
18	100kN/m ² を超える	1.00	0.00 ~ 0.37	105.43	3mを超える	- ~ -	-	-	100kN/m ² を超える	1.00	11.64 ~ 12.97	105.43	3mを超える	- ~ -	-	-
	それ以外	1.00	0.37 ~ 8.15	100.00	それ以外	0.00 ~ 8.15	1.99	10.05	それ以外	1.00	5.00 ~ 11.64	100.00	それ以外	5.00 ~ 12.97	1.99	10.05
19	100kN/m ² を超える	1.00	0.00 ~ 0.87	112.98	3mを超える	- ~ -	-	-	100kN/m ² を超える	1.00	12.46 ~ 16.82	112.98	3mを超える	- ~ -	-	-
	それ以外	1.00	0.87 ~ 8.65	100.00	それ以外	0.00 ~ 8.65	1.94	9.81	それ以外	1.00	5.00 ~ 12.46	100.00	それ以外	5.00 ~ 16.82	1.94	9.81
20	100kN/m ² を超える	1.00	-1.90 ~ -1.90	140.36	3mを超える	- ~ -	-	-	100kN/m ² を超える	1.00	11.24 ~ 31.72	140.36	3mを超える	- ~ -	-	-
	それ以外	1.00	-1.90 ~ 0.32	100.00	それ以外	-1.90 ~ 0.32	2.92	14.76	それ以外	1.00	5.00 ~ 11.24	100.00	それ以外	5.00 ~ 31.72	2.92	14.76
21	100kN/m ² を超える	1.00	-1.90 ~ -1.90	139.49	3mを超える	- ~ -	-	-	100kN/m ² を超える	1.00	11.32 ~ 31.58	139.49	3mを超える	- ~ -	-	-
	それ以外	1.00	-1.90 ~ 0.28	100.00	それ以外	-1.90 ~ 0.28	2.91	14.70	それ以外	1.00	5.00 ~ 11.32	100.00	それ以外	5.00 ~ 31.58	2.91	14.70
22	100kN/m ² を超える	1.00	0.00 ~ 2.52	139.51	3mを超える	0.00 ~ 0.76	3.32	16.78	100kN/m ² を超える	1.00	11.69 ~ 44.59	139.51	3mを超える	40.00 ~ 44.59	3.32	16.78
	それ以外	1.00	2.52 ~ 10.30	100.00	それ以外	0.76 ~ 10.30	3.00	15.16	それ以外	1.00	5.00 ~ 11.69	100.00	それ以外	5.00 ~ 40.00	3.00	15.16
23	100kN/m ² を超える	1.00	0.00 ~ 2.52	139.51	3mを超える	0.00 ~ 0.76	3.32	16.78	100kN/m ² を超える	1.00	11.69 ~ 44.59	139.51	3mを超える	40.00 ~ 44.59	3.32	16.78
	それ以外	1.00	2.52 ~ 10.30	100.00	それ以外	0.76 ~ 10.30	3.00	15.16	それ以外	1.00	5.00 ~ 11.69	100.00	それ以外	5.00 ~ 40.00	3.00	15.16
24	100kN/m ² を超える	1.00	0.00 ~ 3.28	152.49	3mを超える	0.00 ~ 1.10	3.50	17.71	100kN/m ² を超える	1.00	10.73 ~ 44.71	152.49	3mを超える	30.00 ~ 44.71	3.50	17.71
	それ以外	1.00	3.28 ~ 11.06	100.00	それ以外	1.10 ~ 11.06	3.00	15.16	それ以外	1.00	5.00 ~ 10.73	100.00	それ以外	5.00 ~ 30.00	3.00	15.16
25	100kN/m ² を超える	1.00	0.00 ~ 3.40	154.67	3mを超える	0.00 ~ 0.18	3.09	15.61	100kN/m ² を超える	1.00	10.58 ~ 38.78	154.67	3mを超える	30.00 ~ 38.78	3.09	15.61
	それ以外	1.00	3.40 ~ 11.18	100.00	それ以外	0.18 ~ 11.18	3.00	15.16	それ以外	1.00	5.00 ~ 10.58	100.00	それ以外	5.00 ~ 30.00	3.00	15.16
26	100kN/m ² を超える	1.00	0.00 ~ 3.27	152.44	3mを超える	0.00 ~ 0.05	3.03	15.29	100kN/m ² を超える	1.00	10.53 ~ 31.64	152.44	3mを超える	25.00 ~ 31.64	3.03	15.29
	それ以外	1.00	3.27 ~ 11.06	100.00	それ以外	0.05 ~ 11.06	3.00	15.16	それ以外	1.00	5.00 ~ 10.53	100.00	それ以外	5.00 ~ 25.00	3.00	15.16
27	100kN/m ² を超える	1.00	0.00 ~ 2.90	146.03	3mを超える	- ~ -	-	-	100kN/m ² を超える	1.00	10.78 ~ 30.93	146.03	3mを超える	- ~ -	-	-
	それ以外	1.00	2.90 ~ 10.69	100.00	それ以外	0.00 ~ 10.69	2.91	14.69	それ以外	1.00	5.00 ~ 10.78	100.00	それ以外	5.00 ~ 30.93	2.91	14.69
28	100kN/m ² を超える	1.00	0.00 ~ 2.71	142.77	3mを超える	- ~ -	-	-	100kN/m ² を超える	1.00	11.00 ~ 30.78	142.77	3mを超える	- ~ -	-	-
	それ以外	1.00	2.71 ~ 10.50	100.00	それ以外	0.00 ~ 10.50	2.86	14.45	それ以外	1.00	5.00 ~ 11.00	100.00	それ以外	5.00 ~ 30.78	2.86	14.45
29	100kN/m ² を超える	1.00	0.00 ~ 2.71	142.74	3mを超える	- ~ -	-	-	100kN/m ² を超える	1.00	11.00 ~ 30.78	142.74	3mを超える	- ~ -	-	-
	それ以外	1.00	2.71 ~ 10.50	100.00	それ以外	0.00 ~ 10.50	2.96	14.96	それ以外	1.00	5.00 ~ 11.00	100.00	それ以外	5.00 ~ 30.78	2.96	14.96
30	100kN/m ² を超える	1.00	0.00 ~ 2.60	140.90	3mを超える	- ~ -	-	-	100kN/m ² を超える	1.00	11.16 ~ 31.09	140.90	3mを超える	- ~ -	-	-
	それ以外	1.00	2.60 ~ 10.39	100.00	それ以外	0.00 ~ 10.39	2.93	14.82	それ以外	1.00	5.00 ~ 11.16	100.00	それ以外	5.00 ~ 31.09	2.93	14.82