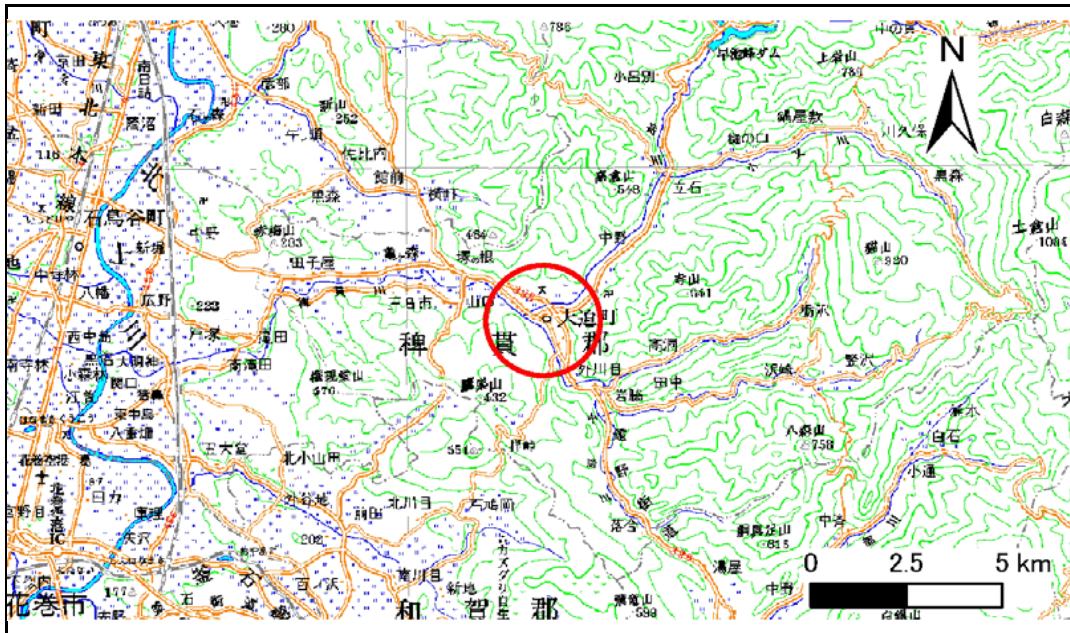


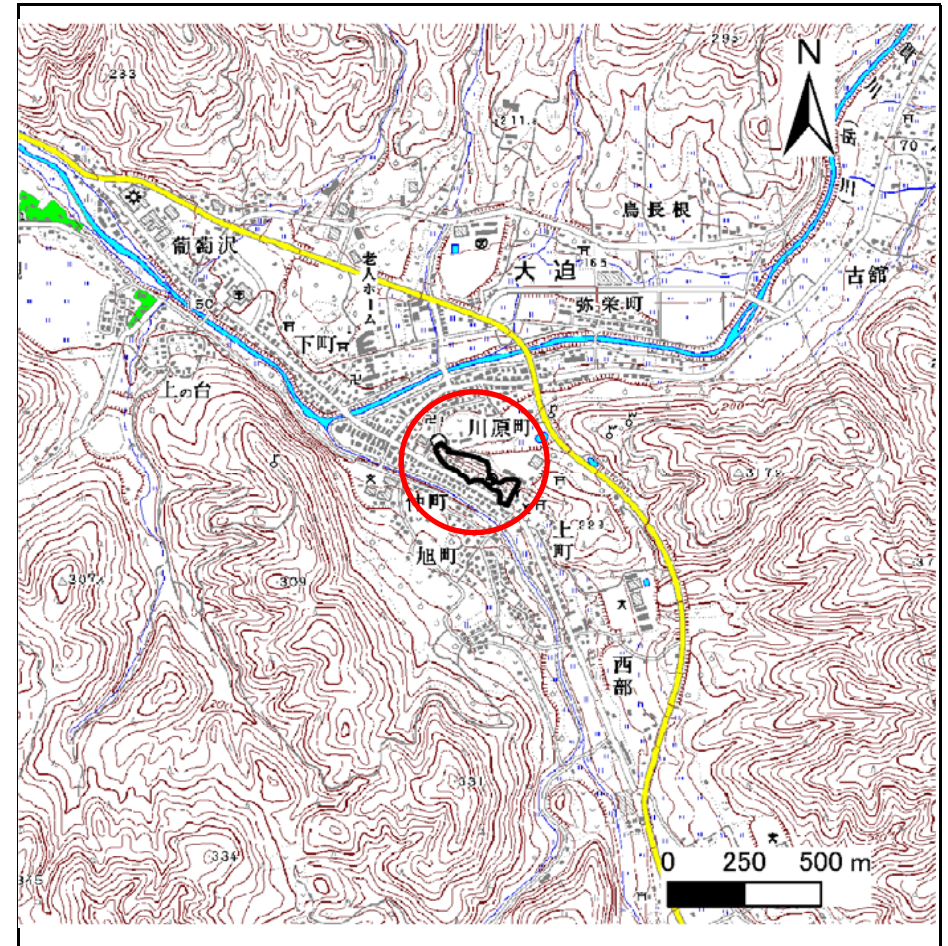
土砂災害防止に関する基礎調査(急傾斜地の崩壊)

表紙 概況、位置図

自然現象の種類	急傾斜地の崩壊
箇所番号	112A0084
箇所名	寺小路
所在地	花巻市大迫町大迫第3地割
調査機関	県南広域振興局土木部花巻土木センター



位置図(S=1:200,000)



概況図(S=1:25,000)

急傾斜地の崩壊区域調査

様式3-1 危害のおそれのある土地、著しい危害のおそれのある土地の設定図

調査年度

平成24年度

急傾斜地の位置 箇所番号 112A0084 箇所名 寺小路 所在地 花巻市大迫町大迫第3地割



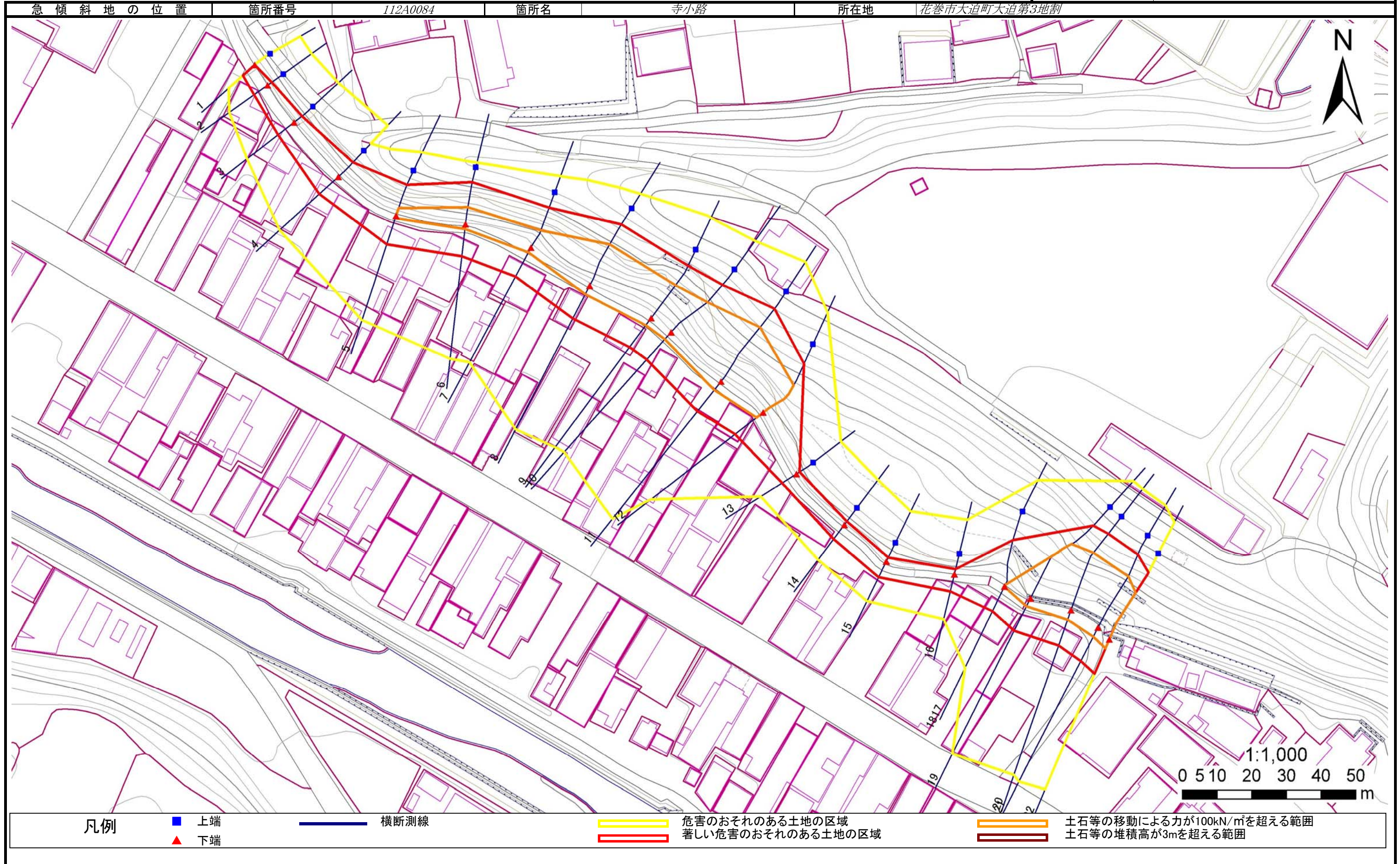
凡例		凡例		凡例	
■	上端	—	横断測線	■	危険のおそれのある土地の区域
▲	下端	—	横断測線	■	著しい危険のおそれのある土地の区域
				■	土石等の移動による力が100kN/m ² を超える範囲
				■	土石等の堆積高が3mを超える範囲

急傾斜地の崩壊区域調書

様式3-1 危害のおそれのある土地、著しい危害のおそれのある土地の設定図

調査年度

平成24年度



急傾斜地の崩壊区域調書

様式3-2 建築物に作用すると想定される衝撃に関する事項(1/2)

調査年度	平成24年度
------	--------

急傾斜地の位置		112A0084			箇所名		寺小路		所在地		花巻市大迫町大迫第3地割					
横断 測線 番号	急傾斜地の下端に隣接する土地								急傾斜地内							
	土石等の移動の高さと力の大きさ				土石等の堆積高さと力の大きさ				土石等の移動の高さと力の大きさ				土石等の堆積高さと力の大きさ			
	区 分	高さ (m)	下端からの距離 (m)	力の大きさ (kN/m ²)	区 分	下端からの水平 距離(m)	高さ (m)	力の大きさ (kN/m ²)	区 分	高さ (m)	上端からの比高 (m)	力の大きさ (kN/m ²)	区 分	上端からの比高 (m)	高さ (m)	力の大きさ (kN/m ²)
1	100kN/m ² を超える	-	- ~ -	-	3mを超える	- ~ -	-	-	100kN/m ² を超える	-	- ~ -	-	3mを超える	- ~ -	-	-
	それ以外	1.00	0.00 ~ 4.52	56.35	それ以外	0.00 ~ 4.52	1.91	9.67	それ以外	1.00	5.00 ~ 5.00	56.35	それ以外	5.00 ~ 5.00	1.91	9.67
2	100kN/m ² を超える	-	- ~ -	-	3mを超える	- ~ -	-	-	100kN/m ² を超える	-	- ~ -	-	3mを超える	- ~ -	-	-
	それ以外	1.00	0.00 ~ 4.76	59.35	それ以外	0.00 ~ 4.76	2.16	10.90	それ以外	1.00	5.00 ~ 6.77	59.35	それ以外	5.00 ~ 6.77	2.16	10.90
3	100kN/m ² を超える	-	- ~ -	-	3mを超える	- ~ -	-	-	100kN/m ² を超える	-	- ~ -	-	3mを超える	- ~ -	-	-
	それ以外	1.00	0.00 ~ 5.77	72.11	それ以外	0.00 ~ 5.77	2.13	10.78	それ以外	1.00	5.00 ~ 8.52	72.11	それ以外	5.00 ~ 8.52	2.13	10.78
4	100kN/m ² を超える	-	- ~ -	-	3mを超える	- ~ -	-	-	100kN/m ² を超える	-	- ~ -	-	3mを超える	- ~ -	-	-
	それ以外	1.00	0.00 ~ 7.38	94.22	それ以外	0.00 ~ 7.38	2.52	12.76	それ以外	1.00	5.00 ~ 11.37	94.22	それ以外	5.00 ~ 11.37	2.52	12.76
5	100kN/m ² を超える	1.00	0.00 ~ 0.71	110.65	3mを超える	- ~ -	-	-	100kN/m ² を超える	1.00	13.02 ~ 15.58	110.65	3mを超える	- ~ -	-	-
	それ以外	1.00	0.71 ~ 8.50	100.00	それ以外	0.00 ~ 8.50	2.78	14.07	それ以外	1.00	5.00 ~ 13.02	100.00	それ以外	5.00 ~ 15.58	2.78	14.07
6	100kN/m ² を超える	1.00	0.00 ~ 1.33	120.20	3mを超える	- ~ -	-	-	100kN/m ² を超える	1.00	13.51 ~ 19.21	120.20	3mを超える	- ~ -	-	-
	それ以外	1.00	1.33 ~ 9.12	100.00	それ以外	0.00 ~ 9.12	2.82	14.26	それ以外	1.00	5.00 ~ 13.51	100.00	それ以外	5.00 ~ 19.21	2.82	14.26
7	100kN/m ² を超える	1.00	0.00 ~ 1.55	123.73	3mを超える	- ~ -	-	-	100kN/m ² を超える	1.00	12.42 ~ 18.54	123.73	3mを超える	- ~ -	-	-
	それ以外	1.00	1.55 ~ 9.34	100.00	それ以外	0.00 ~ 9.34	2.73	13.81	それ以外	1.00	5.00 ~ 12.42	100.00	それ以外	5.00 ~ 18.54	2.73	13.81
8	100kN/m ² を超える	1.00	0.00 ~ 2.70	142.62	3mを超える	- ~ -	-	-	100kN/m ² を超える	1.00	11.02 ~ 23.04	142.62	3mを超える	- ~ -	-	-
	それ以外	1.00	2.70 ~ 10.49	100.00	それ以外	0.00 ~ 10.49	2.91	14.71	それ以外	1.00	5.00 ~ 11.02	100.00	それ以外	5.00 ~ 23.04	2.91	14.71
9	100kN/m ² を超える	1.00	0.00 ~ 2.56	140.26	3mを超える	- ~ -	-	-	100kN/m ² を超える	1.00	11.49 ~ 22.99	140.26	3mを超える	- ~ -	-	-
	それ以外	1.00	2.56 ~ 10.35	100.00	それ以外	0.00 ~ 10.35	3.00	15.14	それ以外	1.00	5.00 ~ 11.49	100.00	それ以外	5.00 ~ 22.99	3.00	15.14
10	100kN/m ² を超える	1.00	0.00 ~ 2.73	143.05	3mを超える	- ~ -	-	-	100kN/m ² を超える	1.00	10.88 ~ 22.99	143.05	3mを超える	- ~ -	-	-
	それ以外	1.00	2.73 ~ 10.51	100.00	それ以外	0.00 ~ 10.51	2.88	14.55	それ以外	1.00	5.00 ~ 10.88	100.00	それ以外	5.00 ~ 22.99	2.88	14.55
11	100kN/m ² を超える	1.00	0.00 ~ 3.11	149.60	3mを超える	0.00 ~ 0.27	3.15	15.93	100kN/m ² を超える	1.00	10.63 ~ 26.62	149.60	3mを超える	25.00 ~ 26.62	3.15	15.93
	それ以外	1.00	3.11 ~ 10.90	100.00	それ以外	0.27 ~ 10.90	3.00	15.16	それ以外	1.00	5.00 ~ 10.63	100.00	それ以外	5.00 ~ 25.00	3.00	15.16
12	100kN/m ² を超える	1.00	0.00 ~ 2.40	137.59	3mを超える	- ~ -	-	-	100kN/m ² を超える	1.00	10.58 ~ 20.35	137.59	3mを超える	- ~ -	-	-
	それ以外	1.00	2.40 ~ 10.19	100.00	それ以外	0.00 ~ 10.19	2.77	14.01	それ以外	1.00	5.00 ~ 10.58	100.00	それ以外	5.00 ~ 20.35	2.77	14.01
13	100kN/m ² を超える	-	- ~ -	-	3mを超える	- ~ -	-	-	100kN/m ² を超える	-	- ~ -	-	3mを超える	- ~ -	-	-
	それ以外	1.00	0.00 ~ 4.92	61.28	それ以外	0.00 ~ 4.92	2.02	10.21	それ以外	1.00	5.00 ~ 6.07	61.28	それ以外	5.00 ~ 6.07	2.02	10.21
14	100kN/m ² を超える	-	- ~ -	-	3mを超える	- ~ -	-	-	100kN/m ² を超える	-	- ~ -	-	3mを超える	- ~ -	-	-
	それ以外	1.00	0.00 ~ 5.10	63.51	それ以外	0.00 ~ 5.10	2.00	10.12	それ以外	1.00	5.00 ~ 6.25	63.51	それ以外	5.00 ~ 6.25	2.00	10.12
15	100kN/m ² を超える	-	- ~ -	-	3mを超える	- ~ -	-	-	100kN/m ² を超える	-	- ~ -	-	3mを超える	- ~ -	-	-
	それ以外	1.00	0.00 ~ 5.04	62.80	それ以外	0.00 ~ 5.04	2.03	10.26	それ以外	1.00	5.00 ~ 6.32	62.80	それ以外	5.00 ~ 6.32	2.03	10.26

急傾斜地の崩壊区域調書

様式3-2 建築物に作用すると想定される衝撃に関する事項(2/2)

調査年度 平成24年度

急傾斜地の位置		箇所番号		112A0084		箇所名		寺小路		所在地		花巻市大迫町大迫第3地割				
横断 測線 番号	急傾斜地の下端に隣接する土地								急傾斜地内							
	土石等の移動の高さと力の大きさ				土石等の堆積高さと力の大きさ				土石等の移動の高さと力の大きさ				土石等の堆積高さと力の大きさ			
	区分	高さ (m)	下端からの距離 (m)	力の大きさ (kN/m ²)	区分	下端からの水平 距離(m)	高さ (m)	力の大きさ (kN/m ²)	区分	高さ (m)	上端からの比高 (m)	力の大きさ (kN/m ²)	区分	上端からの比高 (m)	高さ (m)	力の大きさ (kN/m ²)
16	100kN/m ² を超える	-	- ~ -	-	3mを超える	- ~ -	-	-	100kN/m ² を超える	-	- ~ -	-	3mを超える	- ~ -	-	-
	それ以外	1.00	0.00 ~ 5.08	63.26	それ以外	0.00 ~ 5.08	2.06	10.43	それ以外	1.00	5.00 ~ 6.60	63.26	それ以外	5.00 ~ 6.60	2.06	10.43
17	100kN/m ² を超える	1.00	0.00 ~ 0.07	101.00	3mを超える	- ~ -	-	-	100kN/m ² を超える	1.00	12.58 ~ 12.86	101.00	3mを超える	- ~ -	-	-
	それ以外	1.00	0.07 ~ 7.85	100.00	それ以外	0.00 ~ 7.85	1.94	9.78	それ以外	1.00	5.00 ~ 12.58	100.00	それ以外	5.00 ~ 12.86	1.94	9.78
18	100kN/m ² を超える	1.00	0.00 ~ 0.07	101.00	3mを超える	- ~ -	-	-	100kN/m ² を超える	1.00	12.58 ~ 12.86	101.00	3mを超える	- ~ -	-	-
	それ以外	1.00	0.07 ~ 7.85	100.00	それ以外	0.00 ~ 7.85	1.94	9.78	それ以外	1.00	5.00 ~ 12.58	100.00	それ以外	5.00 ~ 12.86	1.94	9.78
19	100kN/m ² を超える	1.00	0.00 ~ 2.58	140.59	3mを超える	- ~ -	-	-	100kN/m ² を超える	1.00	10.73 ~ 24.76	140.59	3mを超える	- ~ -	-	-
	それ以外	1.00	2.58 ~ 10.37	100.00	それ以外	0.00 ~ 10.37	2.59	13.11	それ以外	1.00	5.00 ~ 10.73	100.00	それ以外	5.00 ~ 24.76	2.59	13.11
20	100kN/m ² を超える	1.00	0.00 ~ 2.92	146.32	3mを超える	- ~ -	-	-	100kN/m ² を超える	1.00	10.56 ~ 24.77	146.32	3mを超える	- ~ -	-	-
	それ以外	1.00	2.92 ~ 10.71	100.00	それ以外	0.00 ~ 10.71	2.76	13.94	それ以外	1.00	5.00 ~ 10.56	100.00	それ以外	5.00 ~ 24.77	2.76	13.94
21	100kN/m ² を超える	1.00	0.00 ~ 2.92	146.26	3mを超える	- ~ -	-	-	100kN/m ² を超える	1.00	10.59 ~ 24.58	146.26	3mを超える	- ~ -	-	-
	それ以外	1.00	2.92 ~ 10.70	100.00	それ以外	0.00 ~ 10.70	2.78	14.05	それ以外	1.00	5.00 ~ 10.59	100.00	それ以外	5.00 ~ 24.58	2.78	14.05
22	100kN/m ² を超える	1.00	0.00 ~ 2.75	143.48	3mを超える	- ~ -	-	-	100kN/m ² を超える	1.00	10.57 ~ 23.09	143.48	3mを超える	- ~ -	-	-
	それ以外	1.00	2.75 ~ 10.54	100.00	それ以外	0.00 ~ 10.54	2.77	14.00	それ以外	1.00	5.00 ~ 10.57	100.00	それ以外	5.00 ~ 23.09	2.77	14.00
	100kN/m ² を超える		~		3mを超える	~			100kN/m ² を超える		~		3mを超える	~		
	それ以外		~		それ以外	~			それ以外		~		それ以外	~		
	100kN/m ² を超える		~		3mを超える	~			100kN/m ² を超える		~		3mを超える	~		
	それ以外		~		それ以外	~			それ以外		~		それ以外	~		
	100kN/m ² を超える		~		3mを超える	~			100kN/m ² を超える		~		3mを超える	~		
	それ以外		~		それ以外	~			それ以外		~		それ以外	~		
	100kN/m ² を超える		~		3mを超える	~			100kN/m ² を超える		~		3mを超える	~		
	それ以外		~		それ以外	~			それ以外		~		それ以外	~		
	100kN/m ² を超える		~		3mを超える	~			100kN/m ² を超える		~		3mを超える	~		
	それ以外		~		それ以外	~			それ以外		~		それ以外	~		