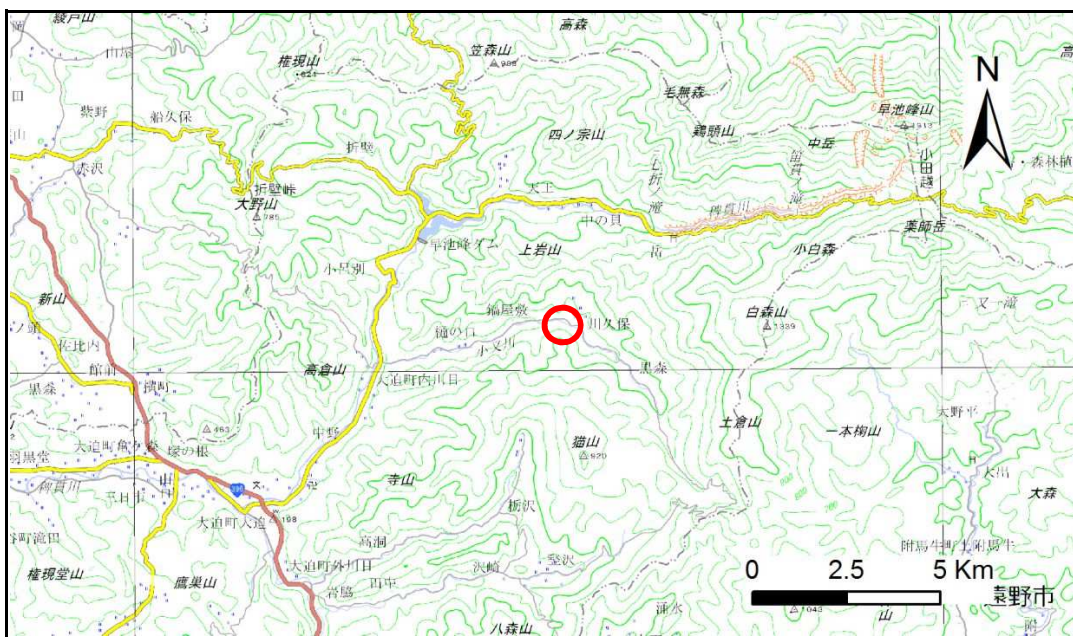


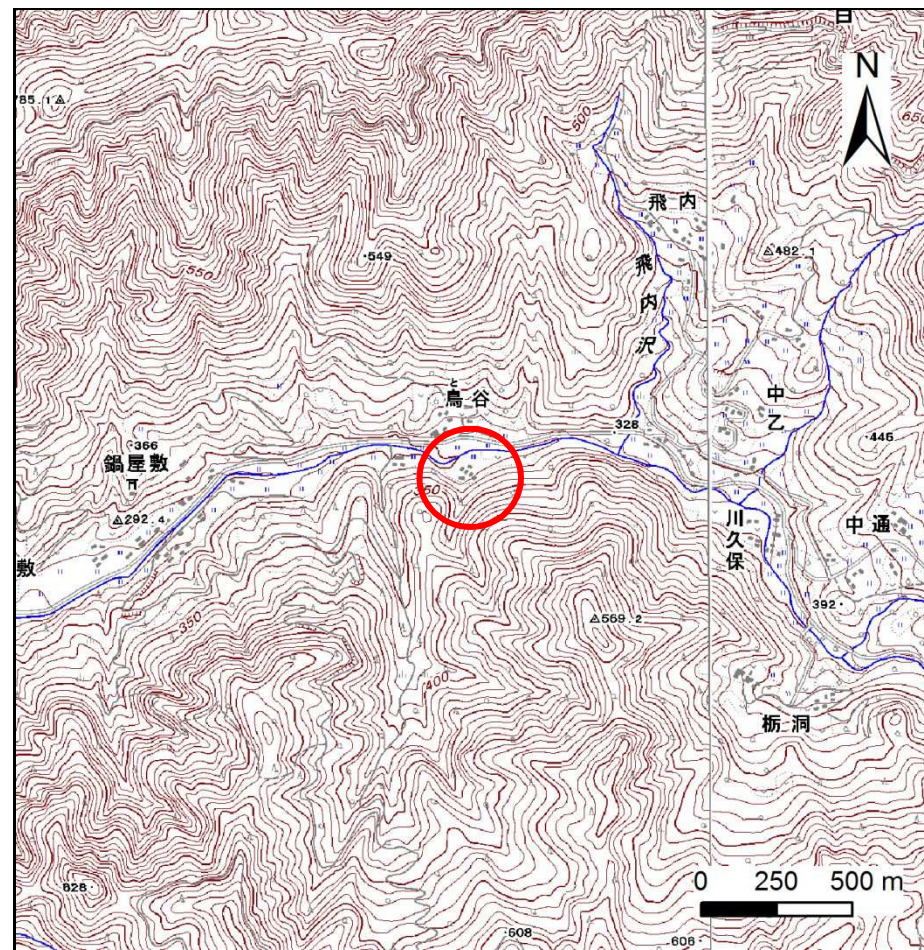
土砂災害防止に関する基礎調査(急傾斜地の崩壊)

表紙 概況、位置図

自然現象の種類	急傾斜地の崩壊
箇所番号	101B3002
箇所名	鳥谷
所在地	花巻市大迫町内川目第31地割
調査機関	県南広域振興局土木部花巻土木センター



位置図(S=1:200,000)



概況図(S=1:25,000)

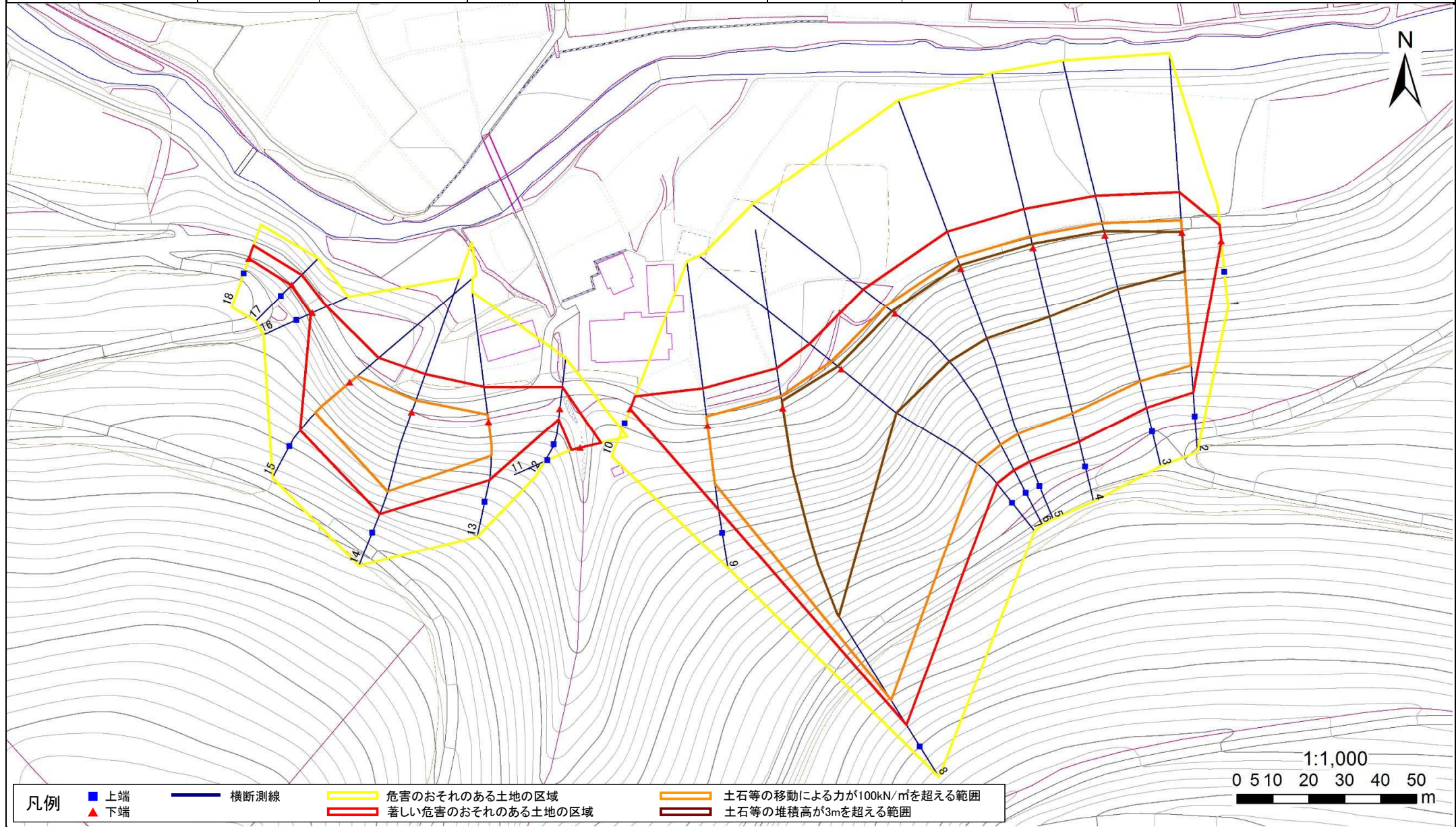
国土地理院の数値地図1:200,000(地図画像)『盛岡』及び数値地図1:25,000(地図画像)『早池峰山』を掲載

急傾斜地の崩壊区域調査

様式3-1 危害のおそれのある土地、著しい危害のおそれのある土地の設定図

調査年度	平成28年度
------	--------

急傾斜地の位置	箇所番号	101B3002	箇所名	鳥谷	所在地	花巻市大迫町内川目第31地割
---------	------	----------	-----	----	-----	----------------



凡例	■ 上端	— 横断測線	— 危害のおそれのある土地の区域	— 土石等の移動による力が100kN/m ² を超える範囲
	▲ 下端		— 著しい危害のおそれのある土地の区域	— 土石等の堆積高が3mを超える範囲

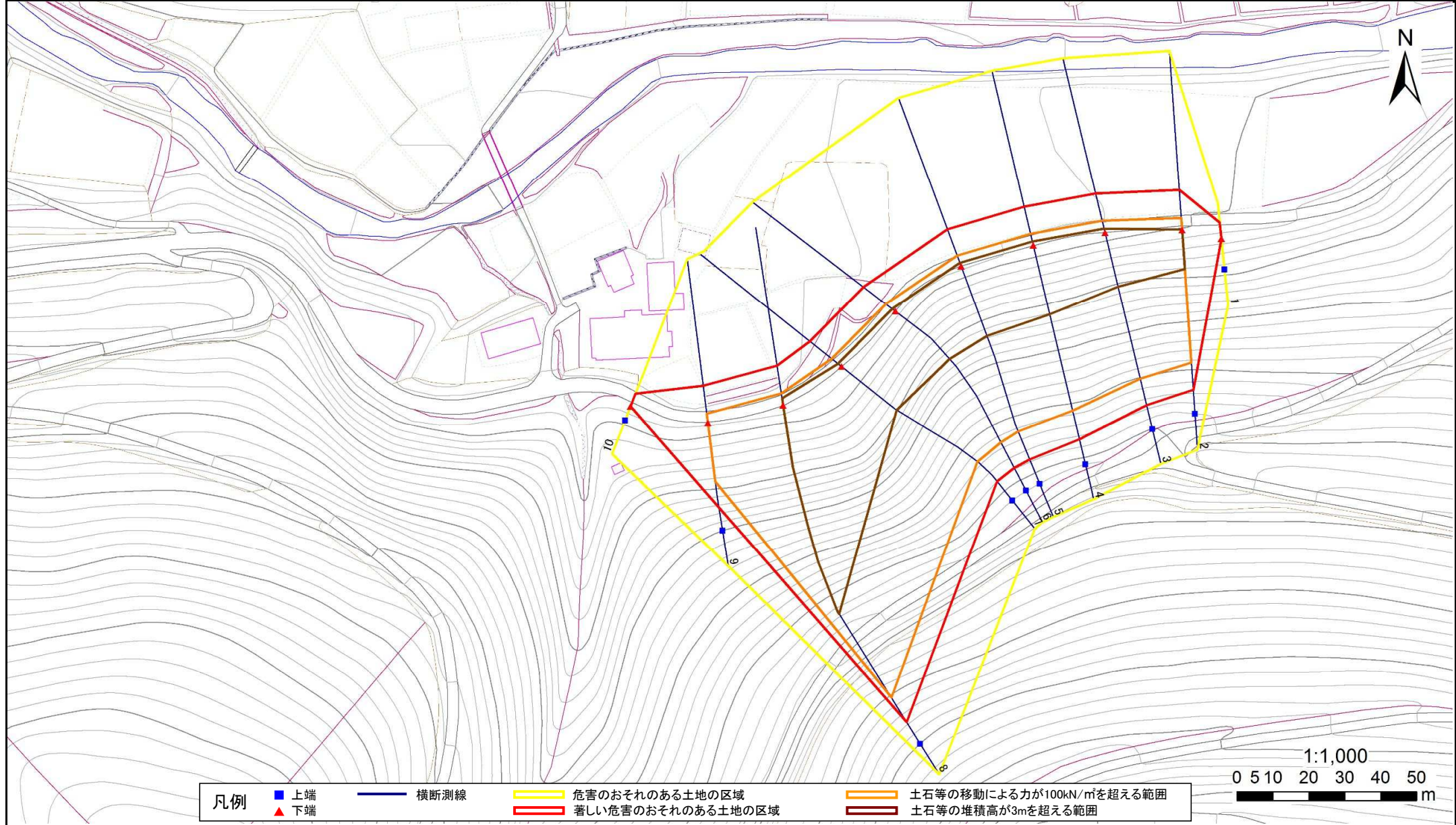
1:1,000
0 5 10 20 30 40 50 m

急傾斜地の崩壊区域調書

様式3-1 危害のおそれのある土地、著しい危害のおそれのある土地の設定図

調査年度	平成28年度
------	--------

急傾斜地の位置	箇所番号	101B3002	箇所名	鳥谷	所在地	花巻市大迫町内川目第31地割
---------	------	----------	-----	----	-----	----------------

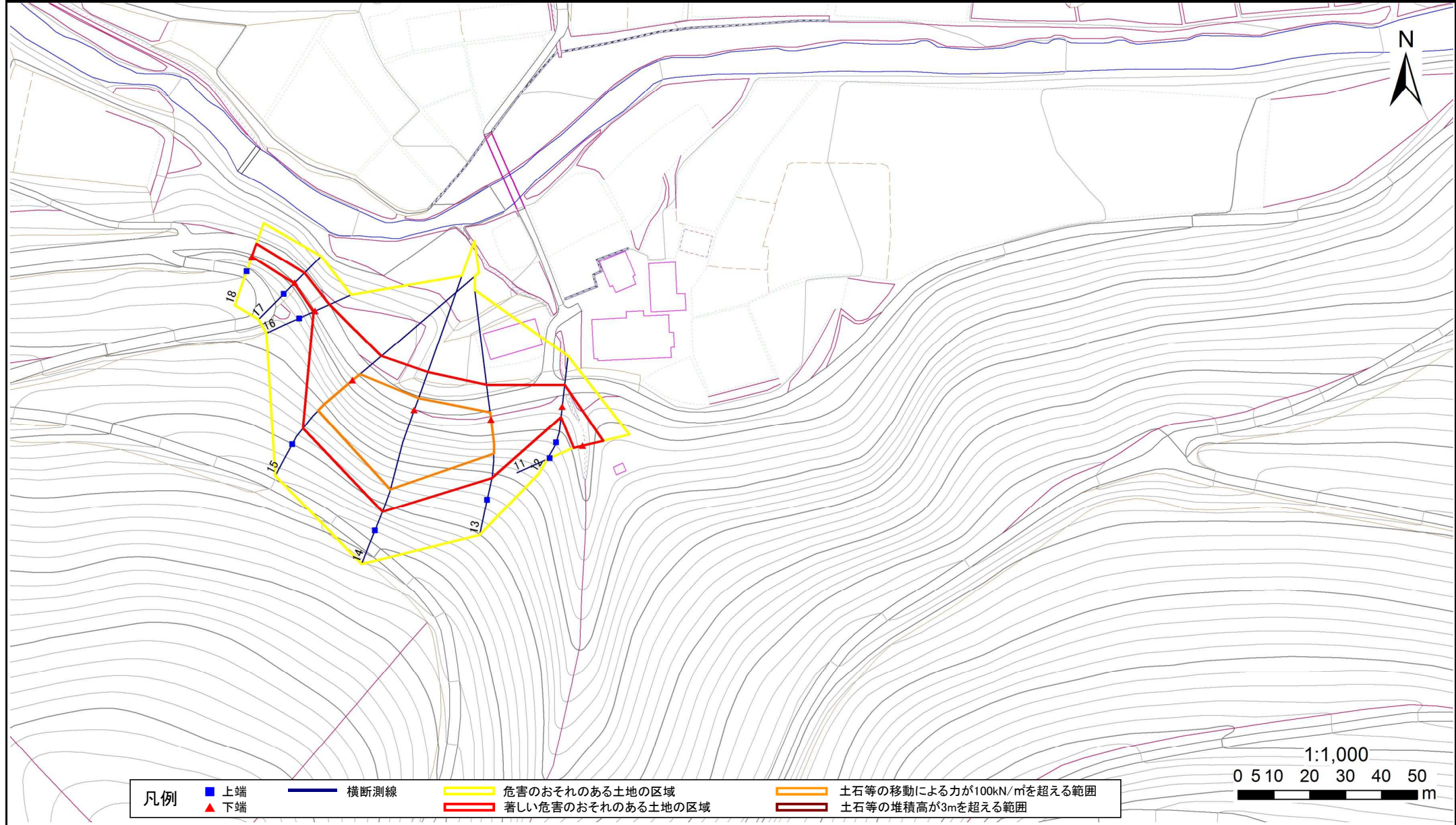


急傾斜地の崩壊区域調書

様式3-1 危害のおそれのある土地、著しい危害のおそれのある土地の設定図

調査年度	平成28年度
------	--------

急傾斜地の位置	箇所番号	101B3002	箇所名	鳥谷	所在地	花巻市大迫町内川目第31地割
---------	------	----------	-----	----	-----	----------------



凡例	■ 上端	— 横断測線	— 危害のおそれのある土地の区域	— 土石等の移動による力が100kN/m ² を超える範囲
	▲ 下端		— 著しい危害のおそれのある土地の区域	— 土石等の堆積高が3mを超える範囲

1:1,000
0 5 10 20 30 40 50 m

急傾斜地の崩壊区域調書

様式3-2 建築物に作用すると想定される衝撃に関する事項(1/2)

調査年度 平成28年度

急傾斜地の位置		箇所番号 101B3002			箇所名 鳥谷		所在地 花巻市大迫町内川目第31地割									
横断 測線 番号	急傾斜地の下端に隣接する土地								急傾斜地内							
	土石等の移動の高さと力の大きさ				土石等の堆積高さとの大きさ				土石等の移動の高さと力の大きさ				土石等の堆積高さとの大きさ			
	区分	高さ (m)	下端からの距離 (m)	力の大きさ (kN/m ²)	区分	下端からの水平 距離(m)	高さ (m)	力の大きさ (kN/m ²)	区分	高さ (m)	上端からの比高 (m)	力の大きさ (kN/m ²)	区分	上端からの比高 (m)	高さ (m)	力の大きさ (kN/m ²)
1	100kN/m ² を超える	—	— ~ —	—	3mを超える	— ~ —	—	—	100kN/m ² を超える	—	— ~ —	—	3mを超える	— ~ —	—	—
	それ以外	1.00	0.00 ~ 4.56	56.91	それ以外	0.00 ~ 0.00	1.58	7.98	それ以外	1.00	5.00 ~ 5.00	56.91	それ以外	5.00 ~ 5.00	1.58	7.98
2	100kN/m ² を超える	1.00	0.00 ~ 3.42	155.06	3mを超える	0.00 ~ 0.20	3.10	15.69	100kN/m ² を超える	1.00	10.56 ~ 38.00	155.06	3mを超える	30.00 ~ 38.00	3.10	15.69
	それ以外	1.00	3.42 ~ 11.21	100.00	それ以外	0.20 ~ 11.21	3.00	15.16	それ以外	1.00	5.00 ~ 10.56	100.00	それ以外	5.00 ~ 30.00	3.00	15.16
3	100kN/m ² を超える	1.00	0.00 ~ 3.46	155.76	3mを超える	0.00 ~ 1.24	3.59	18.12	100kN/m ² を超える	1.00	10.57 ~ 41.27	155.76	3mを超える	30.00 ~ 41.27	3.59	18.12
	それ以外	1.00	3.46 ~ 11.25	100.00	それ以外	1.24 ~ 11.25	3.00	15.16	それ以外	1.00	5.00 ~ 10.57	100.00	それ以外	5.00 ~ 30.00	3.00	15.16
4	100kN/m ² を超える	1.00	0.00 ~ 3.28	152.61	3mを超える	0.00 ~ 1.11	3.51	17.74	100kN/m ² を超える	1.00	10.72 ~ 43.78	152.61	3mを超える	30.00 ~ 43.78	3.51	17.74
	それ以外	1.00	3.28 ~ 11.07	100.00	それ以外	1.11 ~ 11.07	3.00	15.16	それ以外	1.00	5.00 ~ 10.72	100.00	それ以外	5.00 ~ 30.00	3.00	15.16
5	100kN/m ² を超える	1.00	0.00 ~ 3.19	151.01	3mを超える	0.00 ~ 1.06	3.48	17.59	100kN/m ² を超える	1.00	10.80 ~ 44.20	151.01	3mを超える	30.00 ~ 44.20	3.48	17.59
	それ以外	1.00	3.19 ~ 10.98	100.00	それ以外	1.06 ~ 10.98	3.00	15.16	それ以外	1.00	5.00 ~ 10.80	100.00	それ以外	5.00 ~ 30.00	3.00	15.16
6	100kN/m ² を超える	1.00	0.00 ~ 3.33	153.51	3mを超える	0.00 ~ 1.14	3.52	17.81	100kN/m ² を超える	1.00	10.68 ~ 44.26	153.51	3mを超える	30.00 ~ 44.26	3.52	17.81
	それ以外	1.00	3.33 ~ 11.12	100.00	それ以外	1.14 ~ 11.12	3.00	15.16	それ以外	1.00	5.00 ~ 10.68	100.00	それ以外	5.00 ~ 30.00	3.00	15.16
7	100kN/m ² を超える	1.00	0.00 ~ 3.45	155.57	3mを超える	0.00 ~ 1.20	3.56	18.01	100kN/m ² を超える	1.00	10.60 ~ 44.20	155.57	3mを超える	30.00 ~ 44.20	3.56	18.01
	それ以外	1.00	3.45 ~ 11.24	100.00	それ以外	1.20 ~ 11.24	3.00	15.16	それ以外	1.00	5.00 ~ 10.60	100.00	それ以外	5.00 ~ 30.00	3.00	15.16
8	100kN/m ² を超える	1.00	0.00 ~ 3.45	155.47	3mを超える	0.00 ~ 2.03	3.89	19.66	100kN/m ² を超える	1.00	10.68 ~ 72.57	155.47	3mを超える	30.00 ~ 72.57	3.89	19.66
	それ以外	1.00	3.45 ~ 11.23	100.00	それ以外	2.03 ~ 11.23	3.00	15.16	それ以外	1.00	5.00 ~ 10.68	100.00	それ以外	5.00 ~ 30.00	3.00	15.16
9	100kN/m ² を超える	1.00	0.00 ~ 2.67	141.97	3mを超える	— ~ —	—	—	100kN/m ² を超える	1.00	10.53 ~ 23.03	141.97	3mを超える	— ~ —	—	—
	それ以外	1.00	2.67 ~ 10.45	100.00	それ以外	0.00 ~ 10.45	2.69	13.61	それ以外	1.00	5.00 ~ 10.53	100.00	それ以外	5.00 ~ 23.03	2.69	13.61
10	100kN/m ² を超える	—	— ~ —	—	3mを超える	— ~ —	—	—	100kN/m ² を超える	—	— ~ —	—	3mを超える	— ~ —	—	—
	それ以外	1.00	0.00 ~ 3.82	48.03	それ以外	0.00 ~ 3.82	2.12	10.73	それ以外	1.00	5.00 ~ 5.00	48.03	それ以外	5.00 ~ 5.00	2.12	10.73
11	100kN/m ² を超える	—	— ~ —	—	3mを超える	— ~ —	—	—	100kN/m ² を超える	—	— ~ —	—	3mを超える	— ~ —	—	—
	それ以外	1.00	0.00 ~ 5.89	73.72	それ以外	0.00 ~ 0.00	1.68	8.49	それ以外	1.00	5.00 ~ 6.71	73.72	それ以外	5.00 ~ 6.71	1.68	8.49
12	100kN/m ² を超える	—	— ~ —	—	3mを超える	— ~ —	—	—	100kN/m ² を超える	—	— ~ —	—	3mを超える	— ~ —	—	—
	それ以外	1.00	0.00 ~ 6.13	76.94	それ以外	0.00 ~ 0.00	1.70	8.57	それ以外	1.00	5.00 ~ 7.10	76.94	それ以外	5.00 ~ 7.10	1.70	8.57
13	100kN/m ² を超える	1.00	0.00 ~ 2.06	131.89	3mを超える	— ~ —	—	—	100kN/m ² を超える	1.00	10.56 ~ 18.23	131.89	3mを超える	— ~ —	—	—
	それ以外	1.00	2.06 ~ 9.85	100.00	それ以外	0.00 ~ 9.85	2.42	12.23	それ以外	1.00	5.00 ~ 10.56	100.00	それ以外	5.00 ~ 18.23	2.42	12.23
14	100kN/m ² を超える	1.00	0.00 ~ 3.45	155.54	3mを超える	0.00 ~ 0.60	3.34	16.90	100kN/m ² を超える	1.00	10.84 ~ 31.41	155.54	3mを超える	25.00 ~ 31.41	3.34	16.90
	それ以外	1.00	3.45 ~ 11.23	100.00	それ以外	0.60 ~ 11.23	3.00	15.16	それ以外	1.00	5.00 ~ 10.84	100.00	それ以外	5.00 ~ 25.00	3.00	15.16
15	100kN/m ² を超える	1.00	0.00 ~ 2.68	142.21	3mを超える	— ~ —	—	—	100kN/m ² を超える	1.00	11.13 ~ 23.09	142.21	3mを超える	— ~ —	—	—
	それ以外	1.00	2.68 ~ 10.46	100.00	それ以外	0.00 ~ 10.46	2.94	14.84	それ以外	1.00	5.00 ~ 11.13	100.00	それ以外	5.00 ~ 23.09	2.94	14.84

急傾斜地の崩壊区域調書

様式3-2 建築物に作用すると想定される衝撃に関する事項(2/2)

調査年度

平成28年度

急傾斜地の位置		箇所番号 101B3002			箇所名 鳥谷				所在地 花巻市大迫町内川目第31地割							
横断 測線 番号	急傾斜地の下端に隣接する土地								急傾斜地内							
	土石等の移動の高さと力の大きさ				土石等の堆積高さと力の大きさ				土石等の移動の高さと力の大きさ				土石等の堆積高さと力の大きさ			
	区 分	高さ (m)	下端からの距離 (m)	力の大きさ (kN/m ²)	区 分	下端からの水平 距離(m)	高さ (m)	力の大きさ (kN/m ²)	区 分	高さ (m)	上端からの比高 (m)	力の大きさ (kN/m ²)	区 分	上端からの比高 (m)	高さ (m)	力の大きさ (kN/m ²)
16	100kN/m ² を超える	—	— ~ —	—	3mを超える	— ~ —	—	—	100kN/m ² を超える	—	— ~ —	—	3mを超える	— ~ —	—	—
	それ以外	1.00	0.00 ~ 4.35	54.34	それ以外	0.00 ~ 4.35	2.07	10.47	それ以外	1.00	5.00 ~ 5.50	54.34	それ以外	5.00 ~ 5.50	2.07	10.47
17	100kN/m ² を超える	—	— ~ —	—	3mを超える	— ~ —	—	—	100kN/m ² を超える	—	— ~ —	—	3mを超える	— ~ —	—	—
	それ以外	1.00	0.00 ~ 3.90	48.99	それ以外	0.00 ~ 3.90	2.14	10.80	それ以外	1.00	5.00 ~ 5.20	48.99	それ以外	5.00 ~ 5.20	2.14	10.80
18	100kN/m ² を超える	—	— ~ —	—	3mを超える	— ~ —	—	—	100kN/m ² を超える	—	— ~ —	—	3mを超える	— ~ —	—	—
	それ以外	1.00	0.00 ~ 3.90	48.92	それ以外	0.00 ~ 3.90	2.10	10.63	それ以外	1.00	5.00 ~ 5.00	48.92	それ以外	5.00 ~ 5.00	2.10	10.63
	100kN/m ² を超える		~		3mを超える		~		100kN/m ² を超える		~		3mを超える		~	
	それ以外		~		それ以外		~		それ以外		~		それ以外		~	
	100kN/m ² を超える		~		3mを超える		~		100kN/m ² を超える		~		3mを超える		~	
	それ以外		~		それ以外		~		それ以外		~		それ以外		~	
	100kN/m ² を超える		~		3mを超える		~		100kN/m ² を超える		~		3mを超える		~	
	それ以外		~		それ以外		~		それ以外		~		それ以外		~	
	100kN/m ² を超える		~		3mを超える		~		100kN/m ² を超える		~		3mを超える		~	
	それ以外		~		それ以外		~		それ以外		~		それ以外		~	
	100kN/m ² を超える		~		3mを超える		~		100kN/m ² を超える		~		3mを超える		~	
	それ以外		~		それ以外		~		それ以外		~		それ以外		~	
	100kN/m ² を超える		~		3mを超える		~		100kN/m ² を超える		~		3mを超える		~	
	それ以外		~		それ以外		~		それ以外		~		それ以外		~	
	100kN/m ² を超える		~		3mを超える		~		100kN/m ² を超える		~		3mを超える		~	
	それ以外		~		それ以外		~		それ以外		~		それ以外		~	