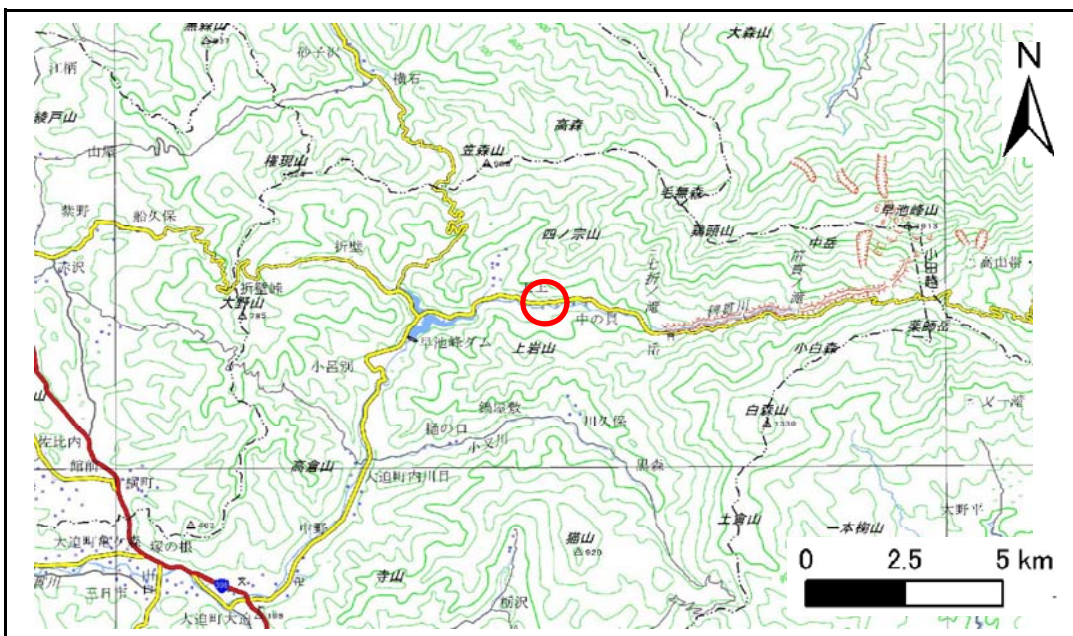


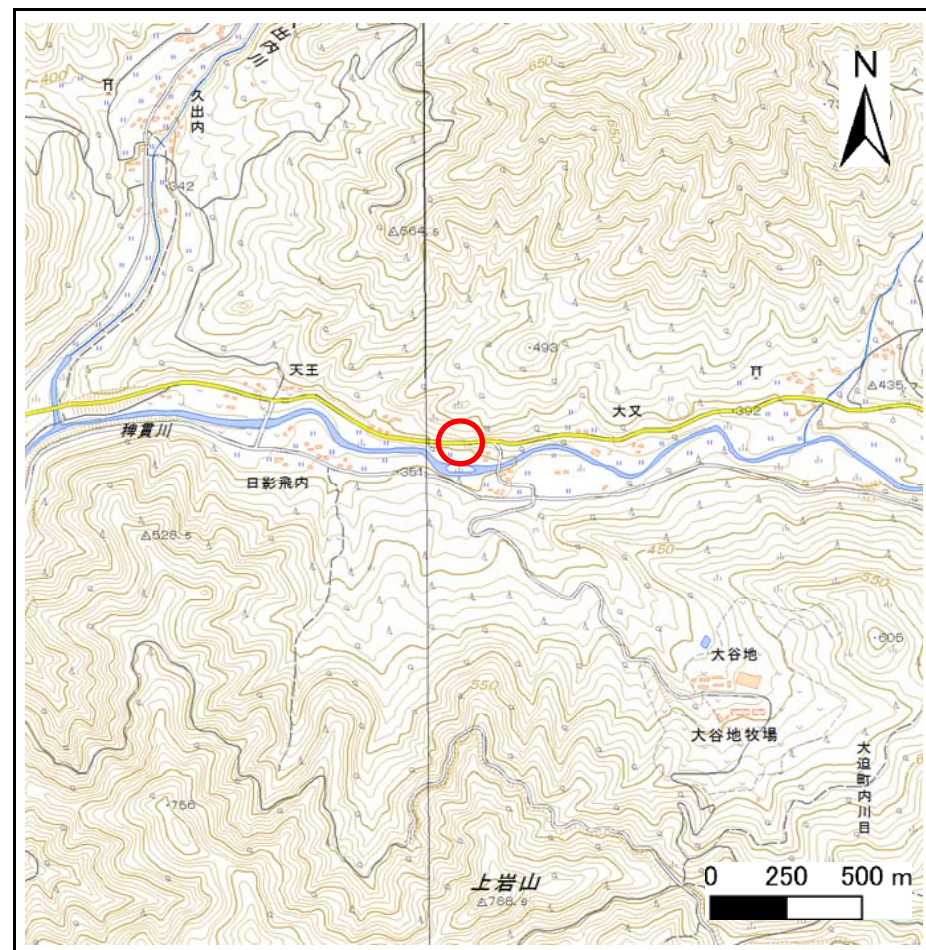
土砂災害防止に関する基礎調査(急傾斜地の崩壊)

表紙 概況、位置図

自然現象の種類	急傾斜地の崩壊
箇所番号	101B3001
箇所名	武士ノ沢
所在地	花巻市大迫町内川目第3地割
調査機関	県南広域振興局花巻土木センター



概況図(S=1:200,000)



位置図(S=1:25,000)

急傾斜地の崩壊区域調書

様式3-1 危害のおそれのある土地、著しい危害のおそれのある土地の設定図

調査年度 平成27年度

急傾斜地の位置 箇所番号 101B3001 箇所名 武士ノ沢 所在地 花巻市大迫町内川目第3地割



凡例

■ 上端
▲ 下端

— 横断測線

— 危害のおそれのある土地の区域
— 著しい危害のおそれのある土地の区域

— 土石等の移動による力が100kN/m²を超える範囲
— 土石等の堆積高が3mを超える範囲

急傾斜地の崩壊区域調書

様式3-2 建築物に作用すると想定される衝撃に関する事項(1/2)

調査年度 平成27年度

急傾斜地の位置		箇所番号	101B3001		箇所名	武士ノ沢			所在地	花巻市大迫町内川目第3地割						
横断 測線 番号	急傾斜地の下端に隣接する土地								急傾斜地内							
	土石等の移動の高さと力の大きさ				土石等の堆積高さとの大きさ				土石等の移動の高さと力の大きさ				土石等の堆積高さとの大きさ			
	区分	高さ (m)	下端からの距離 (m)	力の大きさ (kN/m ²)	区分	下端からの水平 距離(m)	高さ (m)	力の大きさ (kN/m ²)	区分	高さ (m)	上端からの比高 (m)	力の大きさ (kN/m ²)	区分	上端からの比高 (m)	高さ (m)	力の大きさ (kN/m ²)
1	100kN/m ² を超える	—	— ~ —	—	3mを超える	— ~ —	—	—	100kN/m ² を超える	—	— ~ —	—	3mを超える	— ~ —	—	—
	それ以外	1.00	0.00 ~ 7.18	91.32	それ以外	0.00 ~ 0.00	1.67	8.45	それ以外	1.00	5.00 ~ 9.33	91.32	それ以外	5.00 ~ 9.33	1.67	8.45
2	100kN/m ² を超える	1.00	0.00 ~ 1.14	117.14	3mを超える	— ~ —	—	—	100kN/m ² を超える	1.00	10.53 ~ 14.10	117.14	3mを超える	— ~ —	—	—
	それ以外	1.00	1.14 ~ 8.92	100.00	それ以外	0.00 ~ 8.92	2.17	10.98	それ以外	1.00	5.00 ~ 10.53	100.00	それ以外	5.00 ~ 14.10	2.17	10.98
3	100kN/m ² を超える	1.00	0.00 ~ 1.00	114.97	3mを超える	— ~ —	—	—	100kN/m ² を超える	1.00	10.59 ~ 13.56	114.97	3mを超える	— ~ —	—	—
	それ以外	1.00	1.00 ~ 8.78	100.00	それ以外	0.00 ~ 8.78	2.25	11.35	それ以外	1.00	5.00 ~ 10.59	100.00	それ以外	5.00 ~ 13.56	2.25	11.35
4	100kN/m ² を超える	1.00	0.00 ~ 2.12	132.84	3mを超える	— ~ —	—	—	100kN/m ² を超える	1.00	10.55 ~ 19.06	132.84	3mを超える	— ~ —	—	—
	それ以外	1.00	2.12 ~ 9.90	100.00	それ以外	0.00 ~ 9.90	2.34	11.83	それ以外	1.00	5.00 ~ 10.55	100.00	それ以外	5.00 ~ 19.06	2.34	11.83
5	100kN/m ² を超える	1.00	0.00 ~ 2.96	147.00	3mを超える	0.00 ~ 0.02	3.01	15.20	100kN/m ² を超える	1.00	10.55 ~ 26.86	147.00	3mを超える	25.00 ~ 26.86	3.01	15.20
	それ以外	1.00	2.96 ~ 10.75	100.00	それ以外	0.02 ~ 10.75	3.00	15.16	それ以外	1.00	5.00 ~ 10.55	100.00	それ以外	5.00 ~ 25.00	3.00	15.16
6	100kN/m ² を超える	1.00	0.00 ~ 2.61	141.11	3mを超える	— ~ —	—	—	100kN/m ² を超える	1.00	11.07 ~ 22.43	141.11	3mを超える	— ~ —	—	—
	それ以外	1.00	2.61 ~ 10.40	100.00	それ以外	0.00 ~ 10.40	2.92	14.77	それ以外	1.00	5.00 ~ 11.07	100.00	それ以外	5.00 ~ 22.43	2.92	14.77
7	100kN/m ² を超える	1.00	0.00 ~ 2.20	134.24	3mを超える	0.00 ~ 0.12	3.09	15.59	100kN/m ² を超える	1.00	12.16 ~ 21.91	134.24	3mを超える	20.00 ~ 21.91	3.09	15.59
	それ以外	1.00	2.20 ~ 9.99	100.00	それ以外	0.12 ~ 9.99	3.00	15.16	それ以外	1.00	5.00 ~ 12.16	100.00	それ以外	5.00 ~ 20.00	3.00	15.16
8	100kN/m ² を超える	1.00	0.00 ~ 3.69	159.75	3mを超える	0.00 ~ 0.59	3.34	16.89	100kN/m ² を超える	1.00	10.83 ~ 36.55	159.75	3mを超える	25.00 ~ 36.55	3.34	16.89
	それ以外	1.00	3.69 ~ 11.47	100.00	それ以外	0.59 ~ 11.47	3.00	15.16	それ以外	1.00	5.00 ~ 10.83	100.00	それ以外	5.00 ~ 25.00	3.00	15.16
9	100kN/m ² を超える	1.00	0.00 ~ 3.69	159.89	3mを超える	0.00 ~ 0.54	3.30	16.69	100kN/m ² を超える	1.00	10.72 ~ 37.05	159.89	3mを超える	25.00 ~ 37.05	3.30	16.69
	それ以外	1.00	3.69 ~ 11.48	100.00	それ以外	0.54 ~ 11.48	3.00	15.16	それ以外	1.00	5.00 ~ 10.72	100.00	それ以外	5.00 ~ 25.00	3.00	15.16
10	100kN/m ² を超える	1.00	0.00 ~ 3.69	159.89	3mを超える	0.00 ~ 0.54	3.30	16.69	100kN/m ² を超える	1.00	10.72 ~ 37.05	159.89	3mを超える	25.00 ~ 37.05	3.30	16.69
	それ以外	1.00	3.69 ~ 11.48	100.00	それ以外	0.54 ~ 11.48	3.00	15.16	それ以外	1.00	5.00 ~ 10.72	100.00	それ以外	5.00 ~ 25.00	3.00	15.16
11	100kN/m ² を超える	1.00	0.00 ~ 3.63	158.83	3mを超える	0.00 ~ 0.39	3.21	16.24	100kN/m ² を超える	1.00	10.56 ~ 37.81	158.83	3mを超える	25.00 ~ 37.81	3.21	16.24
	それ以外	1.00	3.63 ~ 11.42	100.00	それ以外	0.39 ~ 11.42	3.00	15.16	それ以外	1.00	5.00 ~ 10.56	100.00	それ以外	5.00 ~ 25.00	3.00	15.16
12	100kN/m ² を超える	1.00	0.00 ~ 3.43	155.16	3mを超える	0.00 ~ 0.22	3.11	15.72	100kN/m ² を超える	1.00	10.55 ~ 37.57	155.16	3mを超える	25.00 ~ 37.57	3.11	15.72
	それ以外	1.00	3.43 ~ 11.21	100.00	それ以外	0.22 ~ 11.21	3.00	15.16	それ以外	1.00	5.00 ~ 10.55	100.00	それ以外	5.00 ~ 25.00	3.00	15.16
13	100kN/m ² を超える	1.00	0.00 ~ 3.36	154.03	3mを超える	0.00 ~ 0.18	3.09	15.62	100kN/m ² を超える	1.00	10.58 ~ 37.06	154.03	3mを超える	30.00 ~ 37.06	3.09	15.62
	それ以外	1.00	3.36 ~ 11.15	100.00	それ以外	0.18 ~ 11.15	3.00	15.16	それ以外	1.00	5.00 ~ 10.58	100.00	それ以外	5.00 ~ 30.00	3.00	15.16
14	100kN/m ² を超える	1.00	0.00 ~ 3.47	155.85	3mを超える	0.00 ~ 0.27	3.14	15.86	100kN/m ² を超える	1.00	10.53 ~ 36.59	155.85	3mを超える	25.00 ~ 36.59	3.14	15.86
	それ以外	1.00	3.47 ~ 11.25	100.00	それ以外	0.27 ~ 11.25	3.00	15.16	それ以外	1.00	5.00 ~ 10.53	100.00	それ以外	5.00 ~ 25.00	3.00	15.16
15	100kN/m ² を超える	—	— ~ —	—	3mを超える	— ~ —	—	—	100kN/m ² を超える	—	— ~ —	—	3mを超える	— ~ —	—	—
	それ以外	1.00	0.00 ~ 5.36	66.91	それ以外	0.00 ~ 0.00	1.57	7.91	それ以外	1.00	5.00 ~ 6.34	66.91	それ以外	5.00 ~ 6.34	1.57	7.91

急傾斜地の崩壊区域調書

様式3-2 建築物に作用すると想定される衝撃に関する事項(2/2)

調査年度 平成27年度

急傾斜地の位置		箇所番号	101B3001		箇所名	武士ノ沢			所在地	花巻市大迫町内川目第3地割						
横断 測線 番号	急傾斜地の下端に隣接する土地								急傾斜地内							
	土石等の移動の高さと力の大きさ				土石等の堆積高さとの大きさ				土石等の移動の高さと力の大きさ				土石等の堆積高さとの大きさ			
	区分	高さ (m)	下端からの距離 (m)	力の大きさ (kN/m ²)	区分	下端からの水平 距離(m)	高さ (m)	力の大きさ (kN/m ²)	区分	高さ (m)	上端からの比高 (m)	力の大きさ (kN/m ²)	区分	上端からの比高 (m)	高さ (m)	力の大きさ (kN/m ²)
16	100kN/m ² を超える	—	— ~ —	—	3mを超える	— ~ —	—	—	100kN/m ² を超える	—	— ~ —	—	3mを超える	— ~ —	—	—
	それ以外	1.00	0.00 ~ 6.00	75.11	それ以外	0.00 ~ 0.00	1.60	8.10	それ以外	1.00	5.00 ~ 7.23	75.11	それ以外	5.00 ~ 7.23	1.60	8.10
17	100kN/m ² を超える	—	— ~ —	—	3mを超える	— ~ —	—	—	100kN/m ² を超える	—	— ~ —	—	3mを超える	— ~ —	—	—
	それ以外	1.00	0.00 ~ 7.14	90.78	それ以外	0.00 ~ 7.14	1.83	9.27	それ以外	1.00	5.00 ~ 9.13	90.78	それ以外	5.00 ~ 9.13	1.83	9.27
18	100kN/m ² を超える	—	— ~ —	—	3mを超える	— ~ —	—	—	100kN/m ² を超える	—	— ~ —	—	3mを超える	— ~ —	—	—
	それ以外	1.00	0.00 ~ 7.14	90.78	それ以外	0.00 ~ 7.14	1.83	9.27	それ以外	1.00	5.00 ~ 9.13	90.78	それ以外	5.00 ~ 9.13	1.83	9.27
19	100kN/m ² を超える	—	— ~ —	—	3mを超える	— ~ —	—	—	100kN/m ² を超える	—	— ~ —	—	3mを超える	— ~ —	—	—
	それ以外	1.00	0.00 ~ 6.80	86.03	それ以外	0.00 ~ 6.80	1.93	9.76	それ以外	1.00	5.00 ~ 8.90	86.03	それ以外	5.00 ~ 8.90	1.93	9.76
20	100kN/m ² を超える	—	— ~ —	—	3mを超える	— ~ —	—	—	100kN/m ² を超える	—	— ~ —	—	3mを超える	— ~ —	—	—
	それ以外	1.00	0.00 ~ 6.86	86.84	それ以外	0.00 ~ 6.86	1.81	9.15	それ以外	1.00	5.00 ~ 8.48	86.84	それ以外	5.00 ~ 8.48	1.81	9.15
21	100kN/m ² を超える	—	— ~ —	—	3mを超える	— ~ —	—	—	100kN/m ² を超える	—	— ~ —	—	3mを超える	— ~ —	—	—
	それ以外	1.00	0.00 ~ 6.80	86.06	それ以外	0.00 ~ 6.80	1.83	9.25	それ以外	1.00	5.00 ~ 8.42	86.06	それ以外	5.00 ~ 8.42	1.83	9.25
22	100kN/m ² を超える	—	— ~ —	—	3mを超える	— ~ —	—	—	100kN/m ² を超える	—	— ~ —	—	3mを超える	— ~ —	—	—
	それ以外	1.00	0.00 ~ 6.45	81.20	それ以外	0.00 ~ 0.00	1.75	8.82	それ以外	1.00	5.00 ~ 7.62	81.20	それ以外	5.00 ~ 7.62	1.75	8.82
23	100kN/m ² を超える	—	— ~ —	—	3mを超える	— ~ —	—	—	100kN/m ² を超える	—	— ~ —	—	3mを超える	— ~ —	—	—
	それ以外	1.00	0.00 ~ 6.03	75.64	それ以外	0.00 ~ 0.00	1.69	8.54	それ以外	1.00	5.00 ~ 6.94	75.64	それ以外	5.00 ~ 6.94	1.69	8.54
24	100kN/m ² を超える	—	— ~ —	—	3mを超える	— ~ —	—	—	100kN/m ² を超える	—	— ~ —	—	3mを超える	— ~ —	—	—
	それ以外	1.00	0.00 ~ 5.70	71.26	それ以外	0.00 ~ 0.00	1.62	8.21	それ以外	1.00	5.00 ~ 6.58	71.26	それ以外	5.00 ~ 6.58	1.62	8.21
25	100kN/m ² を超える	—	— ~ —	—	3mを超える	— ~ —	—	—	100kN/m ² を超える	—	— ~ —	—	3mを超える	— ~ —	—	—
	それ以外	1.00	0.00 ~ 5.70	71.26	それ以外	0.00 ~ 0.00	1.62	8.21	それ以外	1.00	5.00 ~ 6.58	71.26	それ以外	5.00 ~ 6.58	1.62	8.21
26	100kN/m ² を超える	—	— ~ —	—	3mを超える	— ~ —	—	—	100kN/m ² を超える	—	— ~ —	—	3mを超える	— ~ —	—	—
	それ以外	—	— ~ —	—	それ以外	— ~ —	—	—	それ以外	—	— ~ —	—	それ以外	— ~ —	—	—
27	100kN/m ² を超える	—	— ~ —	—	3mを超える	— ~ —	—	—	100kN/m ² を超える	—	— ~ —	—	3mを超える	— ~ —	—	—
	それ以外	—	— ~ —	—	それ以外	— ~ —	—	—	それ以外	—	— ~ —	—	それ以外	— ~ —	—	—
28	100kN/m ² を超える	—	— ~ —	—	3mを超える	— ~ —	—	—	100kN/m ² を超える	—	— ~ —	—	3mを超える	— ~ —	—	—
	それ以外	—	— ~ —	—	それ以外	— ~ —	—	—	それ以外	—	— ~ —	—	それ以外	— ~ —	—	—
29	100kN/m ² を超える	—	— ~ —	—	3mを超える	— ~ —	—	—	100kN/m ² を超える	—	— ~ —	—	3mを超える	— ~ —	—	—
	それ以外	—	— ~ —	—	それ以外	— ~ —	—	—	それ以外	—	— ~ —	—	それ以外	— ~ —	—	—
	100kN/m ² を超える		~		3mを超える	~			100kN/m ² を超える		~		3mを超える	~		
	それ以外		~		それ以外	~			それ以外		~		それ以外	~		