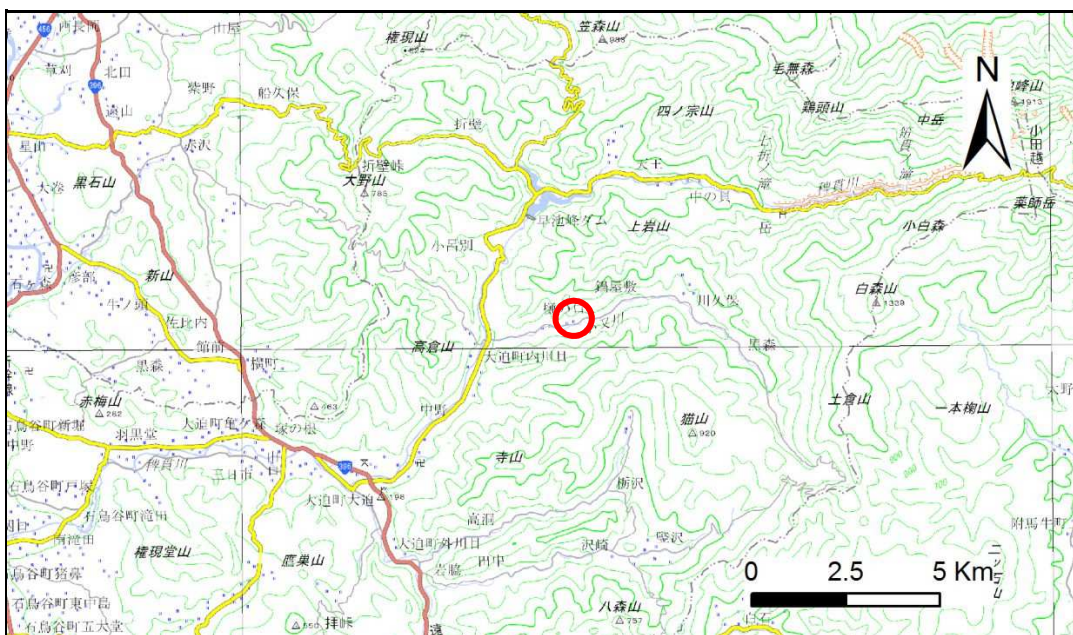


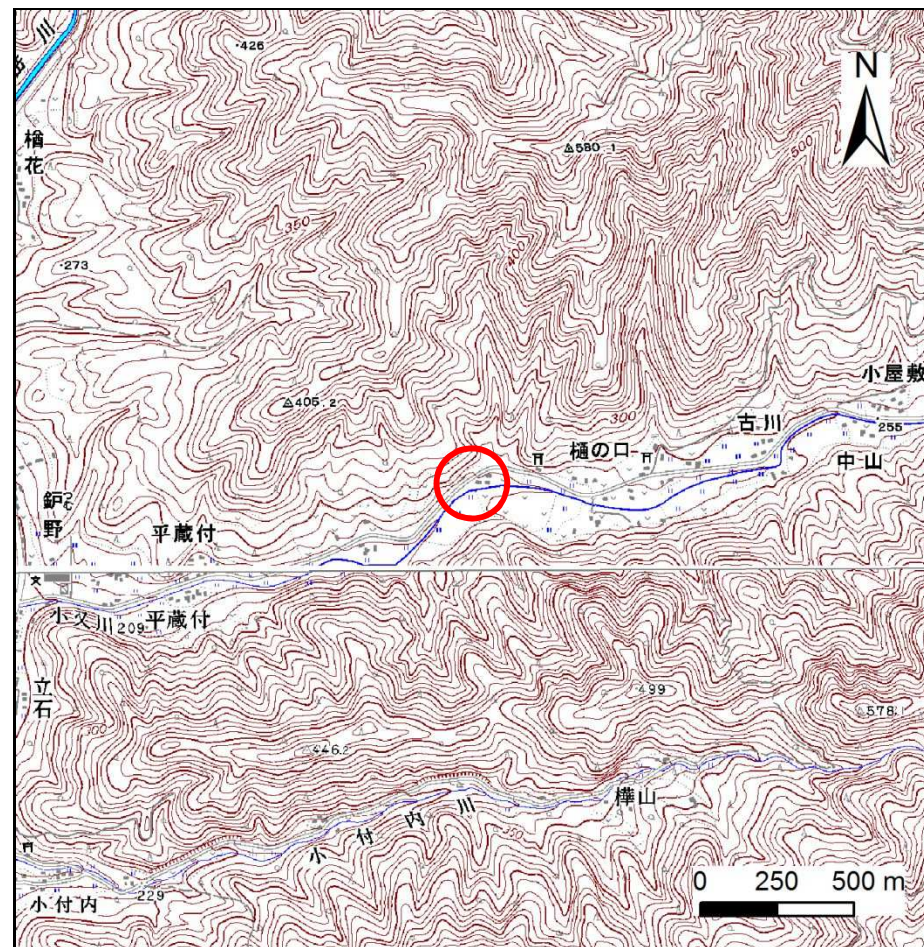
土砂災害防止に関する基礎調査(急傾斜地の崩壊)

表紙 概況、位置図

自然現象の種類	急傾斜地の崩壊
箇所番号	100B2009
箇所名	樋ノ口
所在地	花巻市大迫町内川目第21地割、第22地割、第34地割
調査機関	県南広域振興局土木部花巻土木センター



位置図(S=1:200,000)



概況図(S=1:25,000)

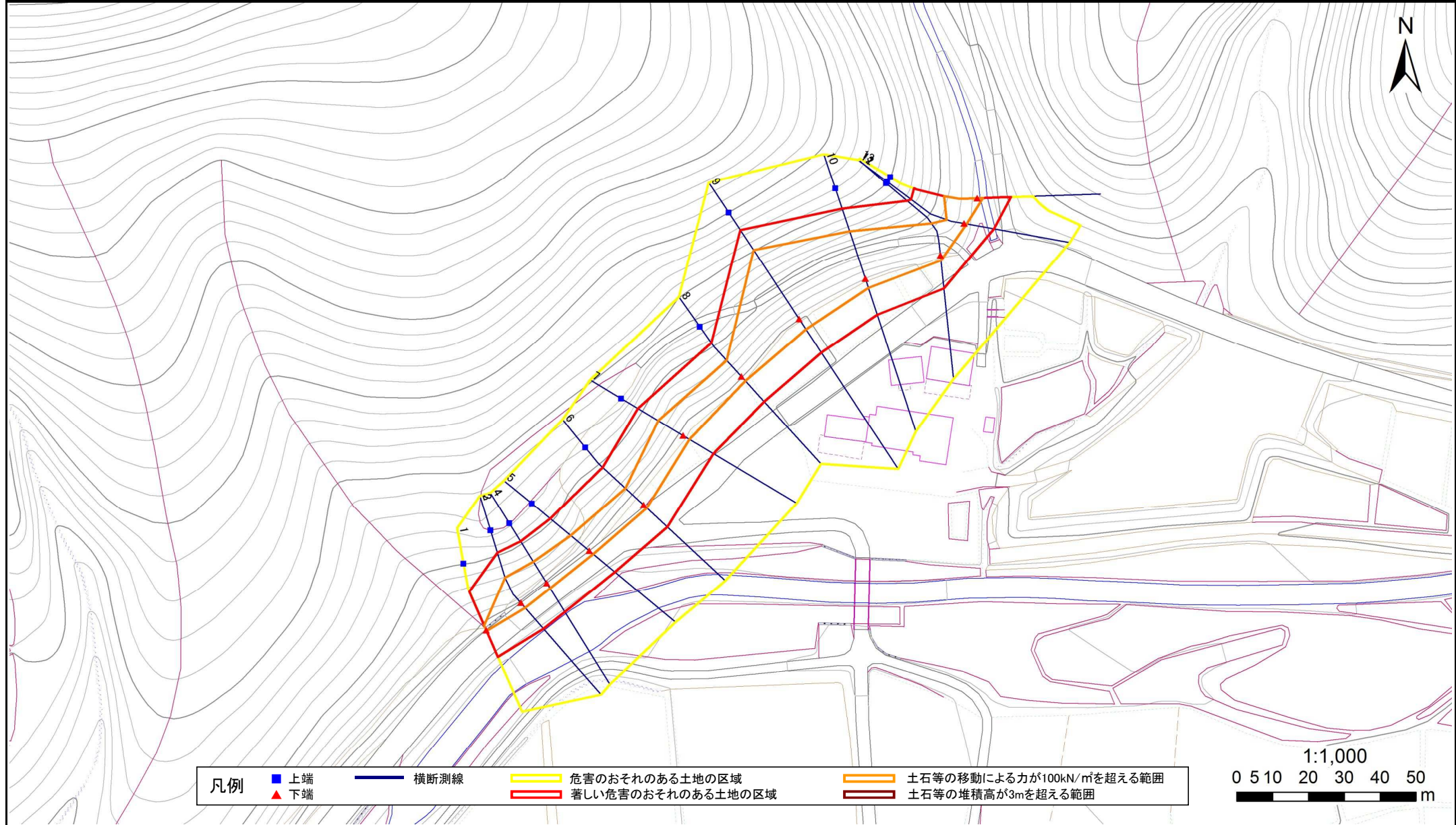
国土地理院の数値地図1:200,000(地図画像)『盛岡』及び数値地図1:25,000(地図画像)『陸中折壁』を掲載

急傾斜地の崩壊区域調査

様式3-1 危害のおそれのある土地、著しい危害のおそれのある土地の設定図

調査年度	平成28年度
------	--------

急傾斜地の位置	箇所番号	100B2009	箇所名	樋ノ口	所在地	花巻市大迫町内川目第21地割、第22地割、第34地割
---------	------	----------	-----	-----	-----	----------------------------



急傾斜地の崩壊区域調書

様式3-2 建築物に作用すると想定される衝撃に関する事項(1/1)

調査年度 平成28年度

急傾斜地の位置		100B2009			箇所名				樋ノ口		所在地		花巻市大迫町内川目第21地割、第22地割、第34地割			
横断 測線 番号	急傾斜地の下端に隣接する土地								急傾斜地内							
	土石等の移動の高さと力の大きさ				土石等の堆積高さとの大きさ				土石等の移動の高さと力の大きさ				土石等の堆積高さとの大きさ			
	区分	高さ (m)	下端からの距離 (m)	力の大きさ (kN/m ²)	区分	下端からの水平 距離(m)	高さ (m)	力の大きさ (kN/m ²)	区分	高さ (m)	上端からの比高 (m)	力の大きさ (kN/m ²)	区分	上端からの比高 (m)	高さ (m)	力の大きさ (kN/m ²)
1	100kN/m ² を超える	1.00	0.00 ~ 0.27	103.96	3mを超える	— ~ —	—	—	100kN/m ² を超える	1.00	11.45 ~ 12.37	103.96	3mを超える	— ~ —	—	—
	それ以外	1.00	0.27 ~ 8.05	100.00	それ以外	0.00 ~ 8.05	2.00	10.12	それ以外	1.00	5.00 ~ 11.45	100.00	それ以外	5.00 ~ 12.37	2.00	10.12
2	100kN/m ² を超える	1.00	0.00 ~ 1.79	127.43	3mを超える	— ~ —	—	—	100kN/m ² を超える	1.00	10.53 ~ 16.94	127.43	3mを超える	— ~ —	—	—
	それ以外	1.00	1.79 ~ 9.57	100.00	それ以外	0.00 ~ 9.57	2.37	11.96	それ以外	1.00	5.00 ~ 10.53	100.00	それ以外	5.00 ~ 16.94	2.37	11.96
3	100kN/m ² を超える	1.00	0.00 ~ 1.79	127.43	3mを超える	— ~ —	—	—	100kN/m ² を超える	1.00	10.53 ~ 16.94	127.43	3mを超える	— ~ —	—	—
	それ以外	1.00	1.79 ~ 9.57	100.00	それ以外	0.00 ~ 9.57	2.37	11.96	それ以外	1.00	5.00 ~ 10.53	100.00	それ以外	5.00 ~ 16.94	2.37	11.96
4	100kN/m ² を超える	1.00	0.00 ~ 1.73	126.53	3mを超える	— ~ —	—	—	100kN/m ² を超える	1.00	10.68 ~ 16.59	126.53	3mを超える	— ~ —	—	—
	それ以外	1.00	1.73 ~ 9.52	100.00	それ以外	0.00 ~ 9.52	2.47	12.49	それ以外	1.00	5.00 ~ 10.68	100.00	それ以外	5.00 ~ 16.59	2.47	12.49
5	100kN/m ² を超える	1.00	0.00 ~ 1.48	122.56	3mを超える	— ~ —	—	—	100kN/m ² を超える	1.00	10.54 ~ 15.58	122.56	3mを超える	— ~ —	—	—
	それ以外	1.00	1.48 ~ 9.27	100.00	それ以外	0.00 ~ 9.27	2.35	11.86	それ以外	1.00	5.00 ~ 10.54	100.00	それ以外	5.00 ~ 15.58	2.35	11.86
6	100kN/m ² を超える	1.00	0.00 ~ 1.25	118.97	3mを超える	— ~ —	—	—	100kN/m ² を超える	1.00	10.88 ~ 15.50	118.97	3mを超える	— ~ —	—	—
	それ以外	1.00	1.25 ~ 9.04	100.00	それ以外	0.00 ~ 9.04	2.24	11.35	それ以外	1.00	5.00 ~ 10.88	100.00	それ以外	5.00 ~ 15.50	2.24	11.35
7	100kN/m ² を超える	1.00	0.00 ~ 2.01	131.08	3mを超える	— ~ —	—	—	100kN/m ² を超える	1.00	10.99 ~ 18.42	131.08	3mを超える	— ~ —	—	—
	それ以外	1.00	2.01 ~ 9.80	100.00	それ以外	0.00 ~ 9.80	2.55	12.88	それ以外	1.00	5.00 ~ 10.99	100.00	それ以外	5.00 ~ 18.42	2.55	12.88
8	100kN/m ² を超える	1.00	0.00 ~ 1.63	124.86	3mを超える	— ~ —	—	—	100kN/m ² を超える	1.00	10.95 ~ 16.46	124.86	3mを超える	— ~ —	—	—
	それ以外	1.00	1.63 ~ 9.41	100.00	それ以外	0.00 ~ 9.41	2.54	12.83	それ以外	1.00	5.00 ~ 10.95	100.00	それ以外	5.00 ~ 16.46	2.54	12.83
9	100kN/m ² を超える	1.00	0.00 ~ 3.37	154.11	3mを超える	0.00 ~ 0.50	3.28	16.58	100kN/m ² を超える	1.00	10.67 ~ 30.16	154.11	3mを超える	25.00 ~ 30.16	3.28	16.58
	それ以外	1.00	3.37 ~ 11.15	100.00	それ以外	0.50 ~ 11.15	3.00	15.16	それ以外	1.00	5.00 ~ 10.67	100.00	それ以外	5.00 ~ 25.00	3.00	15.16
10	100kN/m ² を超える	1.00	0.00 ~ 2.68	142.15	3mを超える	— ~ —	—	—	100kN/m ² を超える	1.00	10.64 ~ 22.33	142.15	3mを超える	— ~ —	—	—
	それ以外	1.00	2.68 ~ 10.46	100.00	それ以外	0.00 ~ 10.46	2.80	14.17	それ以外	1.00	5.00 ~ 10.64	100.00	それ以外	5.00 ~ 22.33	2.80	14.17
11	100kN/m ² を超える	1.00	0.00 ~ 1.46	122.27	3mを超える	— ~ —	—	—	100kN/m ² を超える	1.00	11.11 ~ 17.28	122.27	3mを超える	— ~ —	—	—
	それ以外	1.00	1.46 ~ 9.25	100.00	それ以外	0.00 ~ 9.25	2.21	11.18	それ以外	1.00	5.00 ~ 11.11	100.00	それ以外	5.00 ~ 17.28	2.21	11.18
12	100kN/m ² を超える	1.00	0.00 ~ 0.71	110.58	3mを超える	— ~ —	—	—	100kN/m ² を超える	1.00	11.96 ~ 14.97	110.58	3mを超える	— ~ —	—	—
	それ以外	1.00	0.71 ~ 8.49	100.00	それ以外	0.00 ~ 8.49	1.97	9.94	それ以外	1.00	5.00 ~ 11.96	100.00	それ以外	5.00 ~ 14.97	1.97	9.94
13	100kN/m ² を超える	1.00	0.00 ~ 1.57	123.94	3mを超える	— ~ —	—	—	100kN/m ² を超える	1.00	10.87 ~ 17.16	123.94	3mを超える	— ~ —	—	—
	それ以外	1.00	1.57 ~ 9.35	100.00	それ以外	0.00 ~ 9.35	2.25	11.35	それ以外	1.00	5.00 ~ 10.87	100.00	それ以外	5.00 ~ 17.16	2.25	11.35
	100kN/m ² を超える		~		3mを超える	~			100kN/m ² を超える		~		3mを超える	~		
	それ以外		~		それ以外	~			それ以外		~		それ以外	~		
	100kN/m ² を超える		~		3mを超える	~			100kN/m ² を超える		~		3mを超える	~		
	それ以外		~		それ以外	~			それ以外		~		それ以外	~		