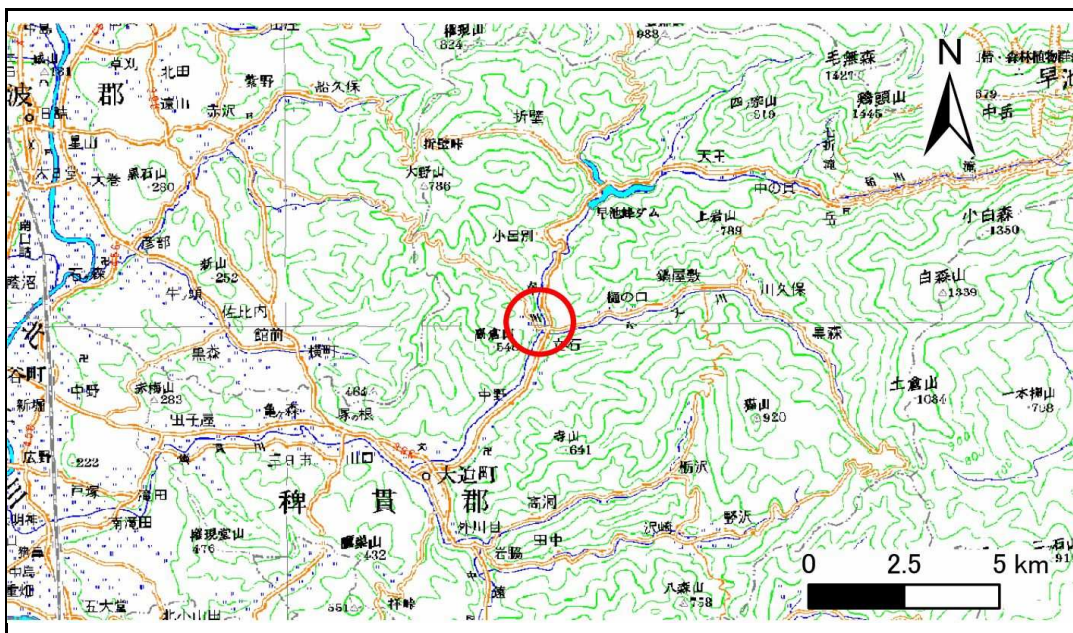


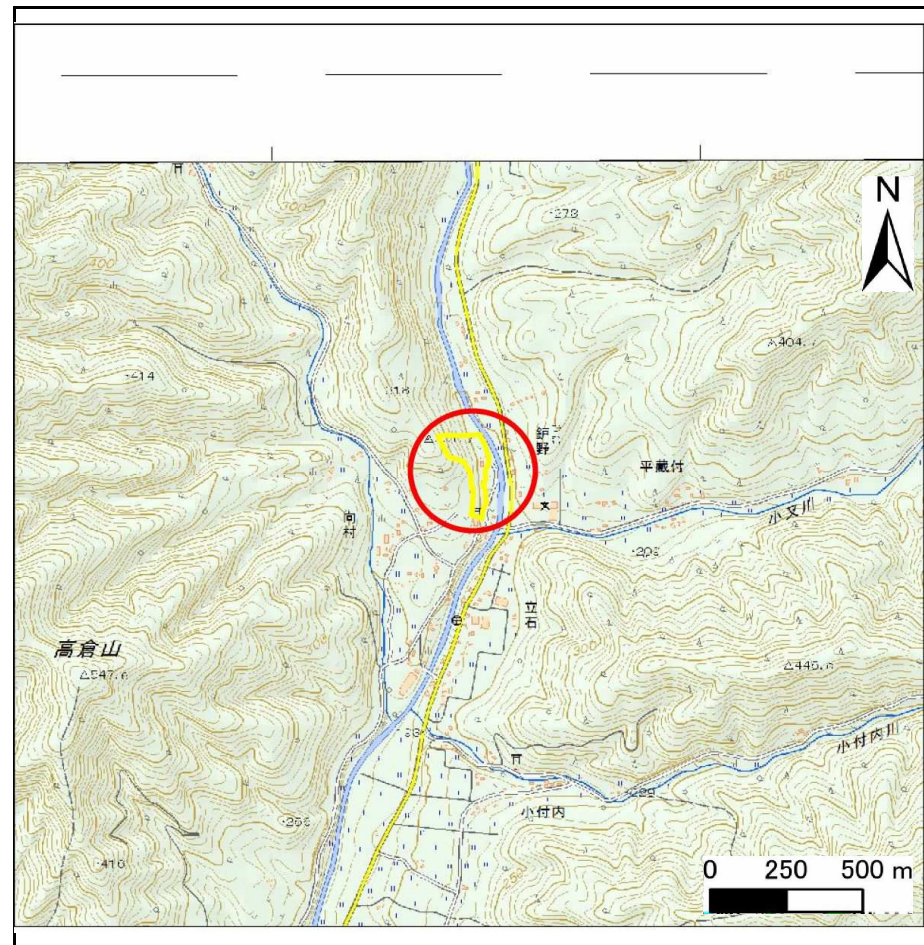
土砂災害防止に関する基礎調査(急傾斜地の崩壊)

表紙 概況、位置図

自然現象の種類	急傾斜地の崩壊
箇所番号	100B2008
箇所名	山和野
所在地	花巻市大迫町内川目第16地割
調査機関	県南広域振興局土木部花巻土木センター



位置図(S=1:200,000)



概況図(S=1:25,000)

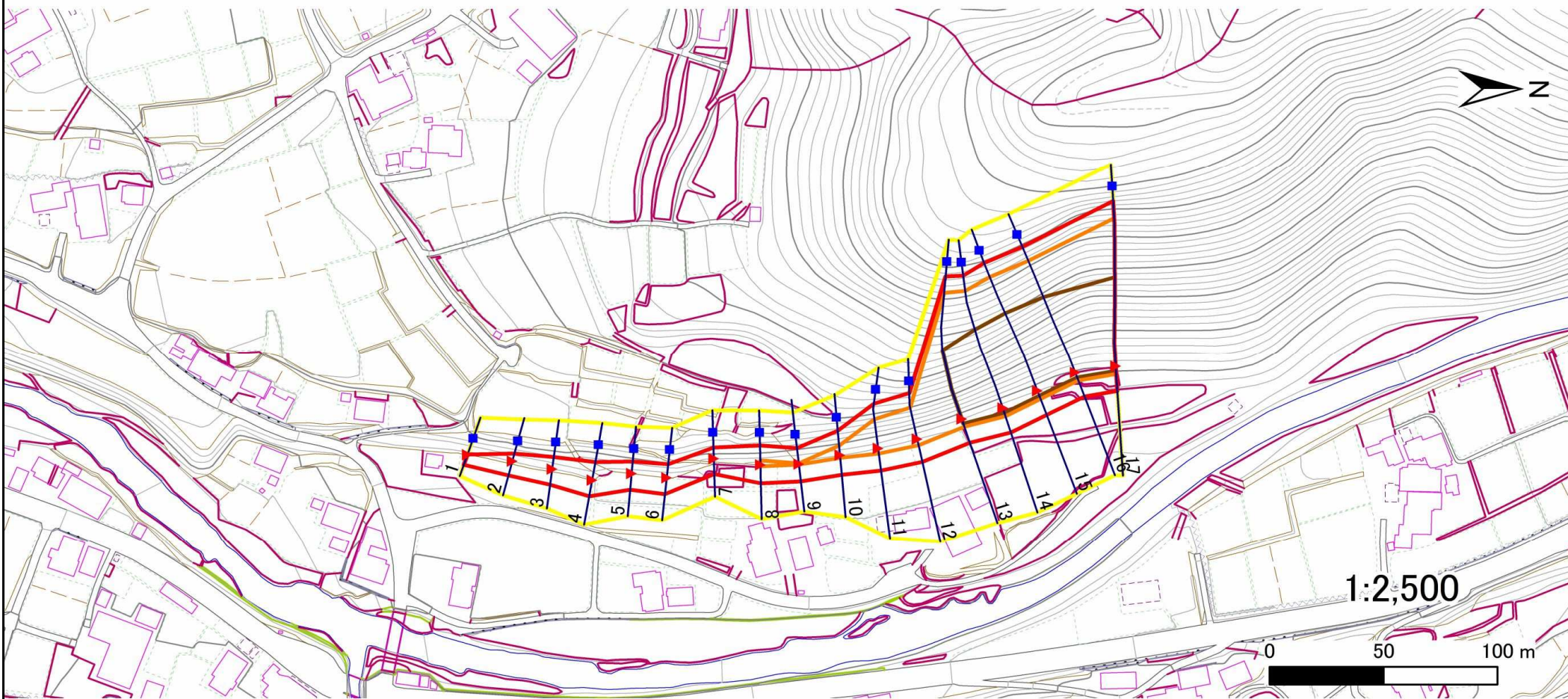
急傾斜地の崩壊区域調査

様式3-1 危害のおそれのある土地、著しい危害のおそれのある土地の設定図

調査年度

平成26年度

急傾斜地の位置 箇所番号 100B2008 箇所名 山和野 所在地 花巻市大迫町内川目第16地割



凡例

■ 上端
▲ 下端

— 横断測線

— 危害のおそれのある土地の区域
— 著しい危害のおそれのある土地の区域

— 土石等の移動による力が 100kN/m^2 を超える範囲
— 土石等の堆積高が 3m を超える範囲

急傾斜地の崩壊区域調書

様式3-2 建築物に作用すると想定される衝撃に関する事項(1/2)

調査年度

平成26年度

急傾斜地の位置		箇所番号			箇所名				所在地		花巻市大迫町内川目第16地割					
横断 測線 番号	急傾斜地の下端に隣接する土地								急傾斜地内							
	土石等の移動の高さと力の大きさ				土石等の堆積高さとの大きさ				土石等の移動の高さと力の大きさ				土石等の堆積高さとの大きさ			
	区分	高さ (m)	下端からの距離 (m)	力の大きさ (kN/m ²)	区分	下端からの水平 距離(m)	高さ (m)	力の大きさ (kN/m ²)	区分	高さ (m)	上端からの比高 (m)	力の大きさ (kN/m ²)	区分	上端からの比高 (m)	高さ (m)	力の大きさ (kN/m ²)
	1	100kN/m ² を超える	—	— ~ —	—	3mを超える	— ~ —	—	—	100kN/m ² を超える	—	— ~ —	—	3mを超える	— ~ —	—
それ以外		1.00	0.00 ~ 4.77	59.41	それ以外	0.00 ~ 0.00	1.63	8.25	それ以外	1.00	5.00 ~ 5.10	59.41	それ以外	5.00 ~ 5.10	1.63	8.25
2	100kN/m ² を超える	—	— ~ —	—	3mを超える	— ~ —	—	—	100kN/m ² を超える	—	— ~ —	—	3mを超える	— ~ —	—	—
	それ以外	1.00	0.00 ~ 6.60	83.31	それ以外	0.00 ~ 6.60	1.82	9.20	それ以外	1.00	5.00 ~ 8.00	83.31	それ以外	5.00 ~ 8.00	1.82	9.20
3	100kN/m ² を超える	—	— ~ —	—	3mを超える	— ~ —	—	—	100kN/m ² を超える	—	— ~ —	—	3mを超える	— ~ —	—	—
	それ以外	1.00	0.00 ~ 7.13	90.54	それ以外	0.00 ~ 0.00	1.72	8.68	それ以外	1.00	5.00 ~ 9.02	90.54	それ以外	5.00 ~ 9.02	1.72	8.68
4	100kN/m ² を超える	—	— ~ —	—	3mを超える	— ~ —	—	—	100kN/m ² を超える	—	— ~ —	—	3mを超える	— ~ —	—	—
	それ以外	1.00	0.00 ~ 7.37	94.07	それ以外	0.00 ~ 7.37	2.00	10.09	それ以外	1.00	5.00 ~ 10.29	94.07	それ以外	5.00 ~ 10.29	2.00	10.09
5	100kN/m ² を超える	—	— ~ —	—	3mを超える	— ~ —	—	—	100kN/m ² を超える	—	— ~ —	—	3mを超える	— ~ —	—	—
	それ以外	1.00	0.00 ~ 7.41	94.52	それ以外	0.00 ~ 7.41	1.84	9.30	それ以外	1.00	5.00 ~ 9.74	94.52	それ以外	5.00 ~ 9.74	1.84	9.30
6	100kN/m ² を超える	—	— ~ —	—	3mを超える	— ~ —	—	—	100kN/m ² を超える	—	— ~ —	—	3mを超える	— ~ —	—	—
	それ以外	1.00	0.00 ~ 7.46	95.25	それ以外	0.00 ~ 0.00	1.75	8.84	それ以外	1.00	5.00 ~ 9.73	95.25	それ以外	5.00 ~ 9.73	1.75	8.84
7	100kN/m ² を超える	—	— ~ —	—	3mを超える	— ~ —	—	—	100kN/m ² を超える	—	— ~ —	—	3mを超える	— ~ —	—	—
	それ以外	1.00	0.00 ~ 6.94	87.98	それ以外	0.00 ~ 0.00	1.71	8.65	それ以外	1.00	5.00 ~ 8.64	87.98	それ以外	5.00 ~ 8.64	1.71	8.65
8	100kN/m ² を超える	1.00	0.00 ~ 0.63	109.30	3mを超える	— ~ —	—	—	100kN/m ² を超える	1.00	10.62 ~ 12.37	109.30	3mを超える	— ~ —	—	—
	それ以外	1.00	0.63 ~ 8.41	100.00	それ以外	0.00 ~ 8.41	2.26	11.41	それ以外	1.00	5.00 ~ 10.62	100.00	それ以外	5.00 ~ 12.37	2.26	11.41
9	100kN/m ² を超える	1.00	0.00 ~ 0.12	101.82	3mを超える	— ~ —	—	—	100kN/m ² を超える	1.00	10.54 ~ 10.86	101.82	3mを超える	— ~ —	—	—
	それ以外	1.00	0.12 ~ 7.91	100.00	それ以外	0.00 ~ 7.91	2.21	11.15	それ以外	1.00	5.00 ~ 10.54	100.00	それ以外	5.00 ~ 10.86	2.21	11.15
10	100kN/m ² を超える	1.00	0.00 ~ 1.18	117.74	3mを超える	— ~ —	—	—	100kN/m ² を超える	1.00	10.58 ~ 14.19	117.74	3mを超える	— ~ —	—	—
	それ以外	1.00	1.18 ~ 8.96	100.00	それ以外	0.00 ~ 8.96	2.24	11.30	それ以外	1.00	5.00 ~ 10.58	100.00	それ以外	5.00 ~ 14.19	2.24	11.30
11	100kN/m ² を超える	1.00	0.00 ~ 2.39	137.37	3mを超える	— ~ —	—	—	100kN/m ² を超える	1.00	10.53 ~ 20.73	137.37	3mを超える	— ~ —	—	—
	それ以外	1.00	2.39 ~ 10.18	100.00	それ以外	0.00 ~ 10.18	2.69	13.61	それ以外	1.00	5.00 ~ 10.53	100.00	それ以外	5.00 ~ 20.73	2.69	13.61
12	100kN/m ² を超える	1.00	0.00 ~ 2.85	145.12	3mを超える	— ~ —	—	—	100kN/m ² を超える	1.00	10.85 ~ 24.00	145.12	3mを超える	— ~ —	—	—
	それ以外	1.00	2.85 ~ 10.64	100.00	それ以外	0.00 ~ 10.64	2.87	14.52	それ以外	1.00	5.00 ~ 10.85	100.00	それ以外	5.00 ~ 24.00	2.87	14.52
13	100kN/m ² を超える	1.00	0.00 ~ 3.58	157.81	3mを超える	0.00 ~ 2.13	3.95	19.98	100kN/m ² を超える	1.00	10.58 ~ 54.00	157.81	3mを超える	30.00 ~ 54.00	3.95	19.98
	それ以外	1.00	3.58 ~ 11.36	100.00	それ以外	2.13 ~ 11.36	3.00	15.16	それ以外	1.00	5.00 ~ 10.58	100.00	それ以外	5.00 ~ 30.00	3.00	15.16
14	100kN/m ² を超える	1.00	0.00 ~ 3.85	162.64	3mを超える	0.00 ~ 2.30	4.08	20.64	100kN/m ² を超える	1.00	10.54 ~ 55.24	162.64	3mを超える	25.00 ~ 55.24	4.08	20.64
	それ以外	1.00	3.85 ~ 11.63	100.00	それ以外	2.30 ~ 11.63	3.00	15.16	それ以外	1.00	5.00 ~ 10.54	100.00	それ以外	5.00 ~ 25.00	3.00	15.16
15	100kN/m ² を超える	1.00	0.00 ~ 3.90	163.54	3mを超える	0.00 ~ 2.34	4.11	20.80	100kN/m ² を超える	1.00	10.56 ~ 56.00	163.54	3mを超える	25.00 ~ 56.00	4.11	20.80
	それ以外	1.00	3.90 ~ 11.68	100.00	それ以外	2.34 ~ 11.68	3.00	15.16	それ以外	1.00	5.00 ~ 10.56	100.00	それ以外	5.00 ~ 25.00	3.00	15.16

急傾斜地の崩壊区域調書

様式3-2 建築物に作用すると想定される衝撃に関する事項(2/2)

調査年度 平成26年度

急傾斜地の位置		箇所番号 100B2008			箇所名 山和野				所在地 花巻市大迫町内川目第16地割							
横断 測線 番号	急傾斜地の下端に隣接する土地								急傾斜地内							
	土石等の移動の高さと力の大きさ				土石等の堆積高さと力の大きさ				土石等の移動の高さと力の大きさ				土石等の堆積高さと力の大きさ			
	区分	高さ (m)	下端からの距離 (m)	力の大きさ (kN/m ²)	区分	下端からの水平 距離(m)	高さ (m)	力の大きさ (kN/m ²)	区分	高さ (m)	上端からの比高 (m)	力の大きさ (kN/m ²)	区分	上端からの比高 (m)	高さ (m)	力の大きさ (kN/m ²)
16	100kN/m ² を超える	1.00	0.00 ~ 3.90	163.63	3mを超える	0.00 ~ 2.35	4.12	20.83	100kN/m ² を超える	1.00	10.56 ~ 55.31	163.63	3mを超える	25.00 ~ 55.31	4.12	20.83
	それ以外	1.00	3.90 ~ 11.69	100.00	それ以外	2.35 ~ 11.69	3.00	15.16	それ以外	1.00	5.00 ~ 10.56	100.00	それ以外	5.00 ~ 25.00	3.00	15.16
17	100kN/m ² を超える	1.00	0.00 ~ 3.51	156.69	3mを超える	0.00 ~ 2.08	3.92	19.81	100kN/m ² を超える	1.00	10.62 ~ 59.50	156.69	3mを超える	30.00 ~ 59.50	3.92	19.81
	それ以外	1.00	3.51 ~ 11.30	100.00	それ以外	2.08 ~ 11.30	3.00	15.16	それ以外	1.00	5.00 ~ 10.62	100.00	それ以外	5.00 ~ 30.00	3.00	15.16
	100kN/m ² を超える		~		3mを超える	~			100kN/m ² を超える		~		3mを超える	~		
	それ以外		~		それ以外	~			それ以外		~		それ以外	~		
	100kN/m ² を超える		~		3mを超える	~			100kN/m ² を超える		~		3mを超える	~		
	それ以外		~		それ以外	~			それ以外		~		それ以外	~		
	100kN/m ² を超える		~		3mを超える	~			100kN/m ² を超える		~		3mを超える	~		
	それ以外		~		それ以外	~			それ以外		~		それ以外	~		
	100kN/m ² を超える		~		3mを超える	~			100kN/m ² を超える		~		3mを超える	~		
	それ以外		~		それ以外	~			それ以外		~		それ以外	~		
	100kN/m ² を超える		~		3mを超える	~			100kN/m ² を超える		~		3mを超える	~		
	それ以外		~		それ以外	~			それ以外		~		それ以外	~		
	100kN/m ² を超える		~		3mを超える	~			100kN/m ² を超える		~		3mを超える	~		
	それ以外		~		それ以外	~			それ以外		~		それ以外	~		
	100kN/m ² を超える		~		3mを超える	~			100kN/m ² を超える		~		3mを超える	~		
	それ以外		~		それ以外	~			それ以外		~		それ以外	~		
	100kN/m ² を超える		~		3mを超える	~			100kN/m ² を超える		~		3mを超える	~		
	それ以外		~		それ以外	~			それ以外		~		それ以外	~		