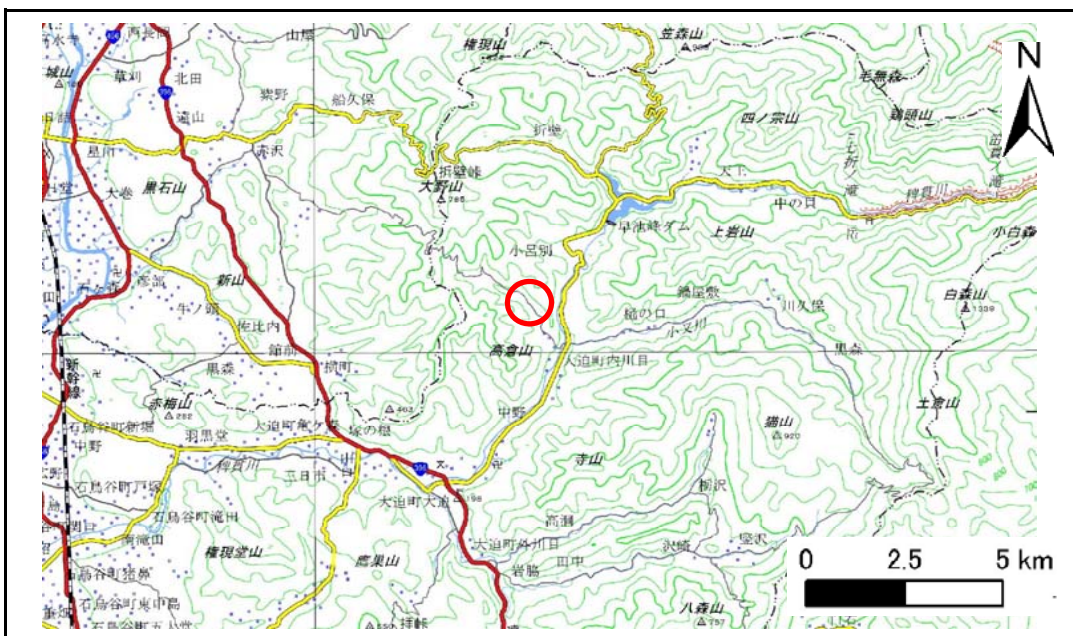


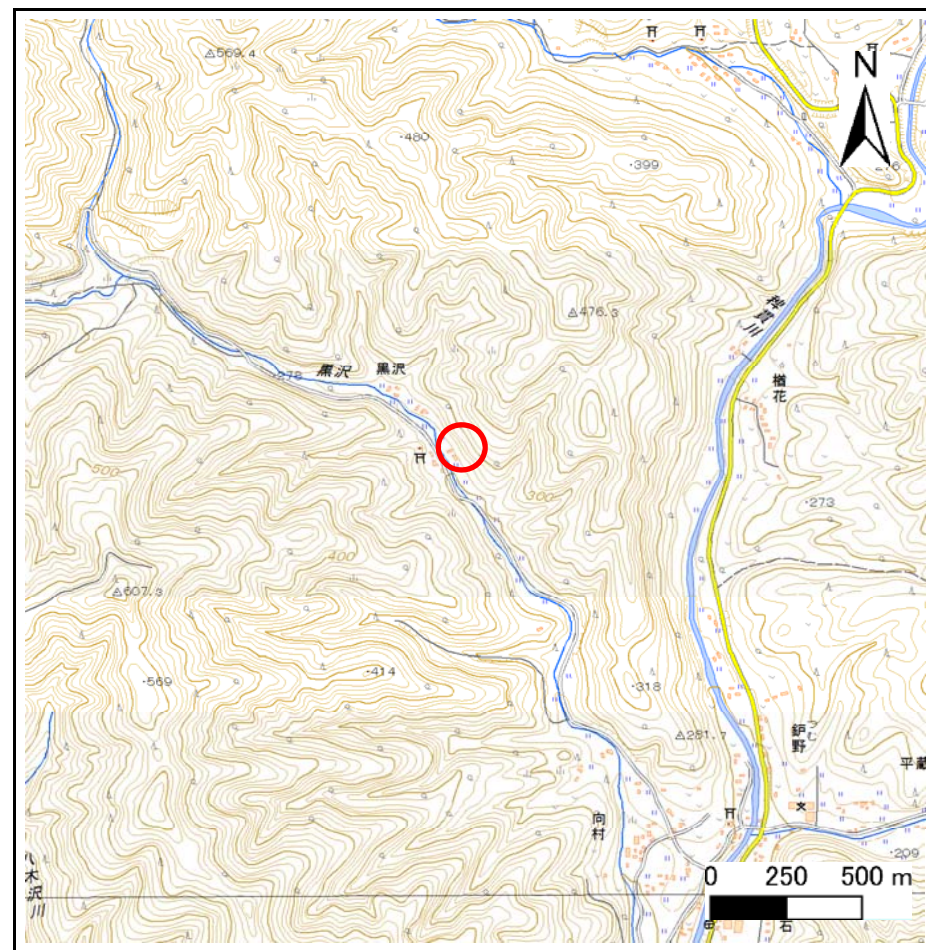
土砂災害防止に関する基礎調査(急傾斜地の崩壊)

表紙 概況、位置図

| | |
|---------|-----------------|
| 自然現象の種類 | 急傾斜地の崩壊 |
| 箇所番号 | 100B2007 |
| 箇所名 | 黒沢-1 |
| 所在地 | 花巻市大迫町内川目第17地割 |
| 調査機関 | 県南広域振興局花巻土木センター |



概況図(S=1:200,000)



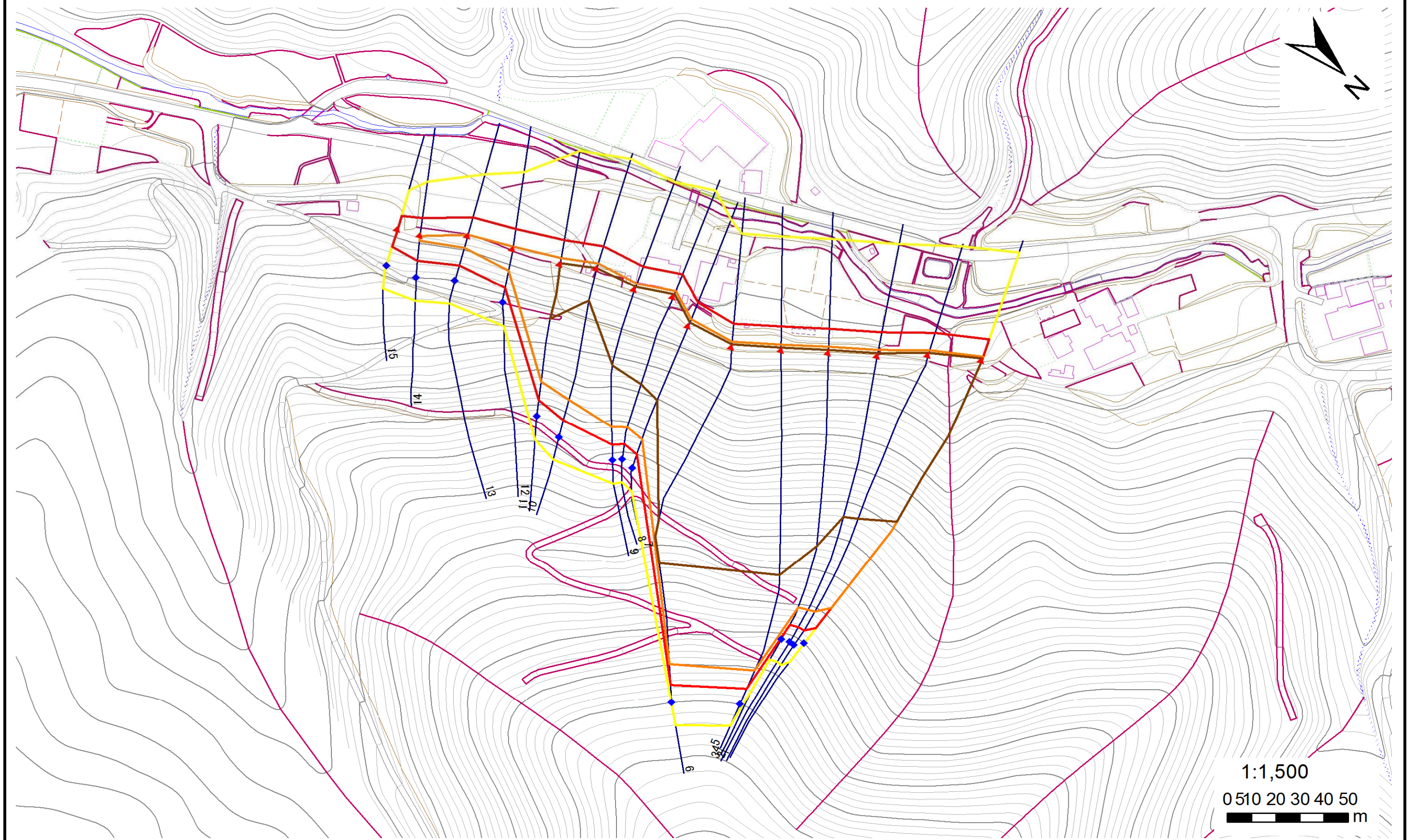
位置図(S=1:25,000)

急傾斜地の崩壊区域調書

様式3-1 危害のおそれのある土地、著しい危害のおそれのある土地の設定図

調査年度 平成27年度

急傾斜地の位置 箇所番号 100B2007 箇所名 黒沢-1 所在地 花巻市大迫町内川目第17地割



| 凡例 | |
|------|--|
| ■ 上端 | — 横断測線 |
| ▲ 下端 | — 黄色線 危害のおそれのある土地の区域 |
| | — 赤線 著しい危害のおそれのある土地の区域 |
| | — オレンジ線 土石等の移動による力が100kN/m ² を超える範囲 |
| | — 茶色線 土石等の堆積高が3mを超える範囲 |

急傾斜地の崩壊区域調書

様式3-2 建築物に作用すると想定される衝撃に関する事項(1/2)

調査年度 平成27年度

| 急傾斜地の位置 | | 箇所番号 | 100B2007 | | 箇所名 | 黒沢-1 | | 所在地 | 花巻市大迫町内川目第17地割 | | | | | | | |
|----------------|---------------------------|-----------|----------------|-------------------------------|---------------|------------------|-----------|-------------------------------|---------------------------|-----------|----------------|-------------------------------|---------------|----------------|-----------|-------------------------------|
| 横断 測線 番号 | 急傾斜地の下端に隣接する土地 | | | | | | | | 急傾斜地内 | | | | | | | |
| | 土石等の移動の高さと力の大きさ | | | | 土石等の堆積高さとの大きさ | | | | 土石等の移動の高さと力の大きさ | | | | 土石等の堆積高さとの大きさ | | | |
| | 区分 | 高さ (m) | 下端からの距離 (m) | 力の大きさ (kN/m ²) | 区分 | 下端からの水平 距離(m) | 高さ (m) | 力の大きさ (kN/m ²) | 区分 | 高さ (m) | 上端からの比高 (m) | 力の大きさ (kN/m ²) | 区分 | 上端からの比高 (m) | 高さ (m) | 力の大きさ (kN/m ²) |
| 1 | 100kN/m ² を超える | 1.00 | 0.00 ~ 2.59 | 140.65 | 3mを超える | 0.00 ~ 1.67 | 3.67 | 18.53 | 100kN/m ² を超える | 1.00 | 11.70 ~ 87.64 | 140.65 | 3mを超える | 40.00 ~ 87.64 | 3.67 | 18.53 |
| | それ以外 | 1.00 | 2.59 ~ 10.37 | 100.00 | それ以外 | 1.67 ~ 10.37 | 3.00 | 15.16 | それ以外 | 1.00 | 5.00 ~ 11.70 | 100.00 | それ以外 | 5.00 ~ 40.00 | 3.00 | 15.16 |
| 2 | 100kN/m ² を超える | 1.00 | 0.00 ~ 3.05 | 148.52 | 3mを超える | 0.00 ~ 1.85 | 3.77 | 19.07 | 100kN/m ² を超える | 1.00 | 11.06 ~ 89.83 | 148.52 | 3mを超える | 40.00 ~ 89.83 | 3.77 | 19.07 |
| | それ以外 | 1.00 | 3.05 ~ 10.83 | 100.00 | それ以外 | 1.85 ~ 10.83 | 3.00 | 15.16 | それ以外 | 1.00 | 5.00 ~ 11.06 | 100.00 | それ以外 | 5.00 ~ 40.00 | 3.00 | 15.16 |
| 3 | 100kN/m ² を超える | 1.00 | 0.00 ~ 3.26 | 152.22 | 3mを超える | 0.00 ~ 1.94 | 3.83 | 19.36 | 100kN/m ² を超える | 1.00 | 10.84 ~ 88.00 | 152.22 | 3mを超える | 40.00 ~ 88.00 | 3.83 | 19.36 |
| | それ以外 | 1.00 | 3.26 ~ 11.05 | 100.00 | それ以外 | 1.94 ~ 11.05 | 3.00 | 15.16 | それ以外 | 1.00 | 5.00 ~ 10.84 | 100.00 | それ以外 | 5.00 ~ 40.00 | 3.00 | 15.16 |
| 4 | 100kN/m ² を超える | 1.00 | 0.00 ~ 3.39 | 154.51 | 3mを超える | 0.00 ~ 2.00 | 3.87 | 19.56 | 100kN/m ² を超える | 1.00 | 10.73 ~ 88.00 | 154.51 | 3mを超える | 30.00 ~ 88.00 | 3.87 | 19.56 |
| | それ以外 | 1.00 | 3.39 ~ 11.18 | 100.00 | それ以外 | 2.00 ~ 11.18 | 3.00 | 15.16 | それ以外 | 1.00 | 5.00 ~ 10.73 | 100.00 | それ以外 | 5.00 ~ 30.00 | 3.00 | 15.16 |
| 5 | 100kN/m ² を超える | 1.00 | 0.00 ~ 3.28 | 152.53 | 3mを超える | 0.00 ~ 1.95 | 3.83 | 19.38 | 100kN/m ² を超える | 1.00 | 10.83 ~ 105.95 | 152.53 | 3mを超える | 40.00 ~ 105.95 | 3.83 | 19.38 |
| | それ以外 | 1.00 | 3.28 ~ 11.06 | 100.00 | それ以外 | 1.95 ~ 11.06 | 3.00 | 15.16 | それ以外 | 1.00 | 5.00 ~ 10.83 | 100.00 | それ以外 | 5.00 ~ 40.00 | 3.00 | 15.16 |
| 6 | 100kN/m ² を超える | 1.00 | 0.00 ~ 3.09 | 149.28 | 3mを超える | 0.00 ~ 1.87 | 3.78 | 19.12 | 100kN/m ² を超える | 1.00 | 11.01 ~ 106.00 | 149.28 | 3mを超える | 40.00 ~ 106.00 | 3.78 | 19.12 |
| | それ以外 | 1.00 | 3.09 ~ 10.88 | 100.00 | それ以外 | 1.87 ~ 10.88 | 3.00 | 15.16 | それ以外 | 1.00 | 5.00 ~ 11.01 | 100.00 | それ以外 | 5.00 ~ 40.00 | 3.00 | 15.16 |
| 7 | 100kN/m ² を超える | 1.00 | 0.00 ~ 3.84 | 162.61 | 3mを超える | 0.00 ~ 2.32 | 4.10 | 20.71 | 100kN/m ² を超える | 1.00 | 10.55 ~ 51.97 | 162.61 | 3mを超える | 25.00 ~ 51.97 | 4.10 | 20.71 |
| | それ以外 | 1.00 | 3.84 ~ 11.63 | 100.00 | それ以外 | 2.32 ~ 11.63 | 3.00 | 15.16 | それ以外 | 1.00 | 5.00 ~ 10.55 | 100.00 | それ以外 | 5.00 ~ 25.00 | 3.00 | 15.16 |
| 8 | 100kN/m ² を超える | 1.00 | 0.00 ~ 3.65 | 159.10 | 3mを超える | 0.00 ~ 2.17 | 3.98 | 20.13 | 100kN/m ² を超える | 1.00 | 10.55 ~ 54.30 | 159.10 | 3mを超える | 25.00 ~ 54.30 | 3.98 | 20.13 |
| | それ以外 | 1.00 | 3.65 ~ 11.43 | 100.00 | それ以外 | 2.17 ~ 11.43 | 3.00 | 15.16 | それ以外 | 1.00 | 5.00 ~ 10.55 | 100.00 | それ以外 | 5.00 ~ 25.00 | 3.00 | 15.16 |
| 9 | 100kN/m ² を超える | 1.00 | 0.00 ~ 3.55 | 157.29 | 3mを超える | 0.00 ~ 2.11 | 3.94 | 19.92 | 100kN/m ² を超える | 1.00 | 10.59 ~ 54.30 | 157.29 | 3mを超える | 30.00 ~ 54.30 | 3.94 | 19.92 |
| | それ以外 | 1.00 | 3.55 ~ 11.33 | 100.00 | それ以外 | 2.11 ~ 11.33 | 3.00 | 15.16 | それ以外 | 1.00 | 5.00 ~ 10.59 | 100.00 | それ以外 | 5.00 ~ 30.00 | 3.00 | 15.16 |
| 10 | 100kN/m ² を超える | 1.00 | 0.00 ~ 3.02 | 148.04 | 3mを超える | 0.00 ~ 0.96 | 3.42 | 17.31 | 100kN/m ² を超える | 1.00 | 11.02 ~ 48.92 | 148.04 | 3mを超える | 40.00 ~ 48.92 | 3.42 | 17.31 |
| | それ以外 | 1.00 | 3.02 ~ 10.81 | 100.00 | それ以外 | 0.96 ~ 10.81 | 3.00 | 15.16 | それ以外 | 1.00 | 5.00 ~ 11.02 | 100.00 | それ以外 | 5.00 ~ 40.00 | 3.00 | 15.16 |
| 11 | 100kN/m ² を超える | 1.00 | 0.00 ~ 3.33 | 153.46 | 3mを超える | 0.00 ~ 1.12 | 3.52 | 17.77 | 100kN/m ² を超える | 1.00 | 10.70 ~ 46.43 | 153.46 | 3mを超える | 30.00 ~ 46.43 | 3.52 | 17.77 |
| | それ以外 | 1.00 | 3.33 ~ 11.12 | 100.00 | それ以外 | 1.12 ~ 11.12 | 3.00 | 15.16 | それ以外 | 1.00 | 5.00 ~ 10.70 | 100.00 | それ以外 | 5.00 ~ 30.00 | 3.00 | 15.16 |
| 12 | 100kN/m ² を超える | 1.00 | 0.00 ~ 1.77 | 127.16 | 3mを超える | — ~ — | — | — | 100kN/m ² を超える | 1.00 | 10.56 ~ 17.07 | 127.16 | 3mを超える | — ~ — | — | — |
| | それ以外 | 1.00 | 1.77 ~ 9.55 | 100.00 | それ以外 | 0.00 ~ 9.55 | 2.34 | 11.80 | それ以外 | 1.00 | 5.00 ~ 10.56 | 100.00 | それ以外 | 5.00 ~ 17.07 | 2.34 | 11.80 |
| 13 | 100kN/m ² を超える | 1.00 | 0.00 ~ 1.03 | 115.50 | 3mを超える | — ~ — | — | — | 100kN/m ² を超える | 1.00 | 10.65 ~ 14.00 | 115.50 | 3mを超える | — ~ — | — | — |
| | それ以外 | 1.00 | 1.03 ~ 8.82 | 100.00 | それ以外 | 0.00 ~ 8.82 | 2.11 | 10.68 | それ以外 | 1.00 | 5.00 ~ 10.65 | 100.00 | それ以外 | 5.00 ~ 14.00 | 2.11 | 10.68 |
| 14 | 100kN/m ² を超える | 1.00 | 0.00 ~ 0.36 | 105.38 | 3mを超える | — ~ — | — | — | 100kN/m ² を超える | 1.00 | 10.89 ~ 12.00 | 105.38 | 3mを超える | — ~ — | — | — |
| | それ以外 | 1.00 | 0.36 ~ 8.15 | 100.00 | それ以外 | 0.00 ~ 8.15 | 2.07 | 10.44 | それ以外 | 1.00 | 5.00 ~ 10.89 | 100.00 | それ以外 | 5.00 ~ 12.00 | 2.07 | 10.44 |
| 15 | 100kN/m ² を超える | — | — ~ — | — | 3mを超える | — ~ — | — | — | 100kN/m ² を超える | — | — ~ — | — | 3mを超える | — ~ — | — | — |
| | それ以外 | 1.00 | 0.00 ~ 6.66 | 84.06 | それ以外 | 0.00 ~ 0.00 | 1.57 | 7.91 | それ以外 | 1.00 | 5.00 ~ 9.08 | 84.06 | それ以外 | 5.00 ~ 9.08 | 1.57 | 7.91 |