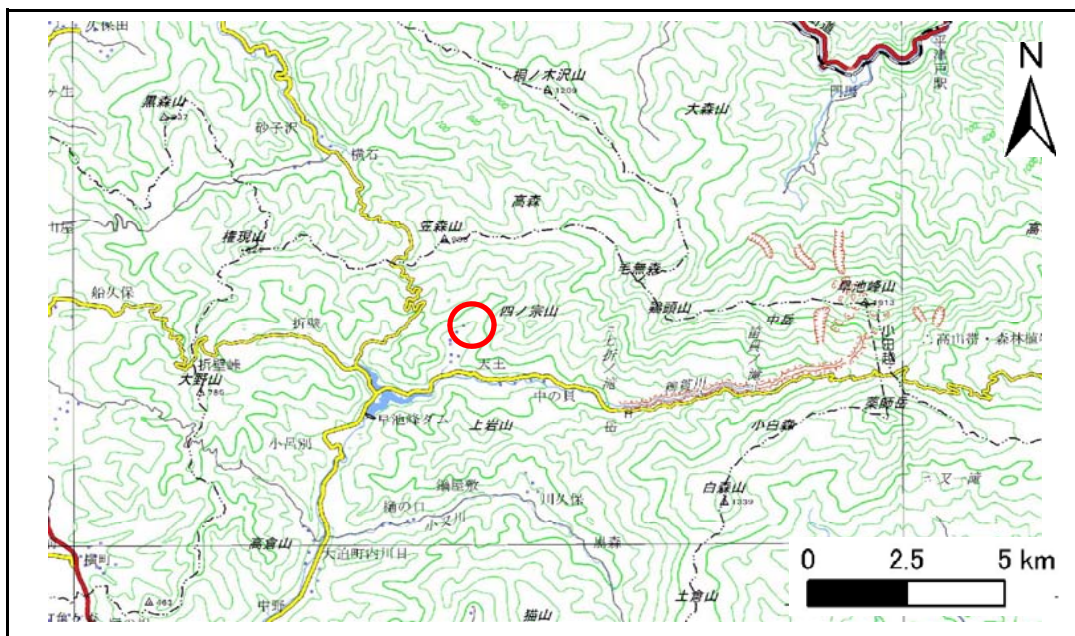


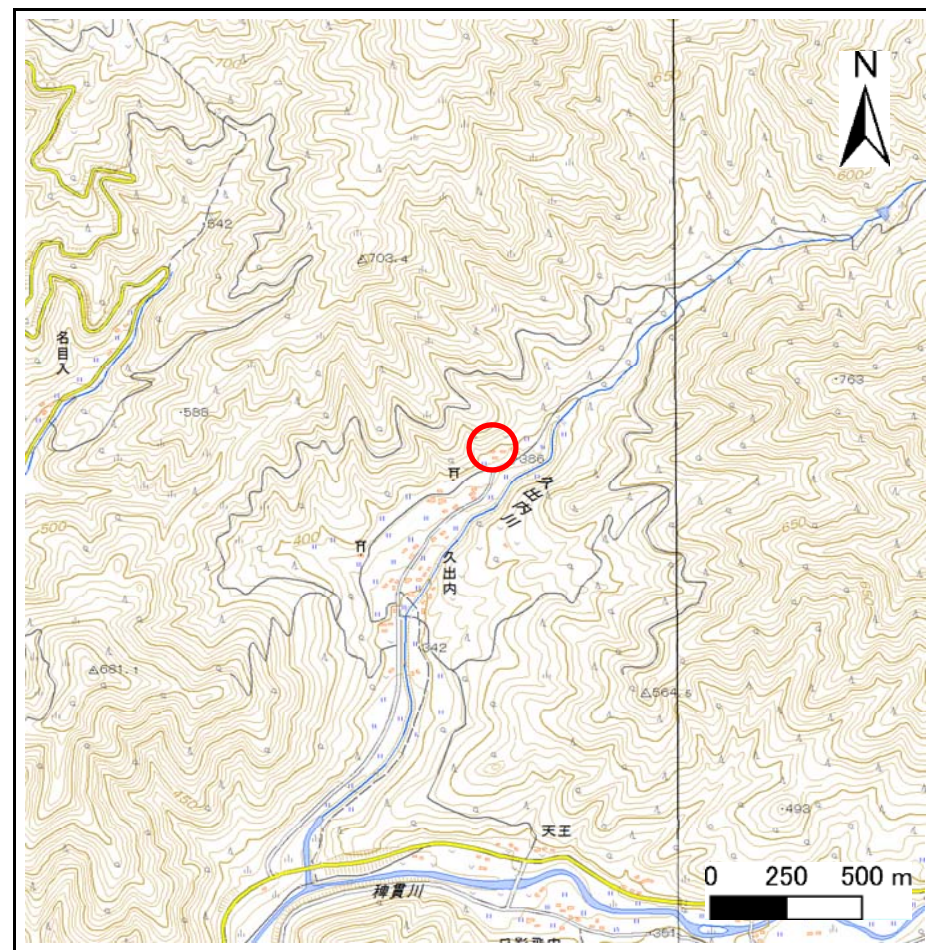
# 土砂災害防止に関する基礎調査(急傾斜地の崩壊)

表紙 概況、位置図

自然現象の種類	急傾斜地の崩壊
箇所番号	100B2004
箇所名	久出内
所在地	花巻市大迫町内川目第5地割
調査機関	県南広域振興局花巻土木センター



概況図(S=1:200,000)



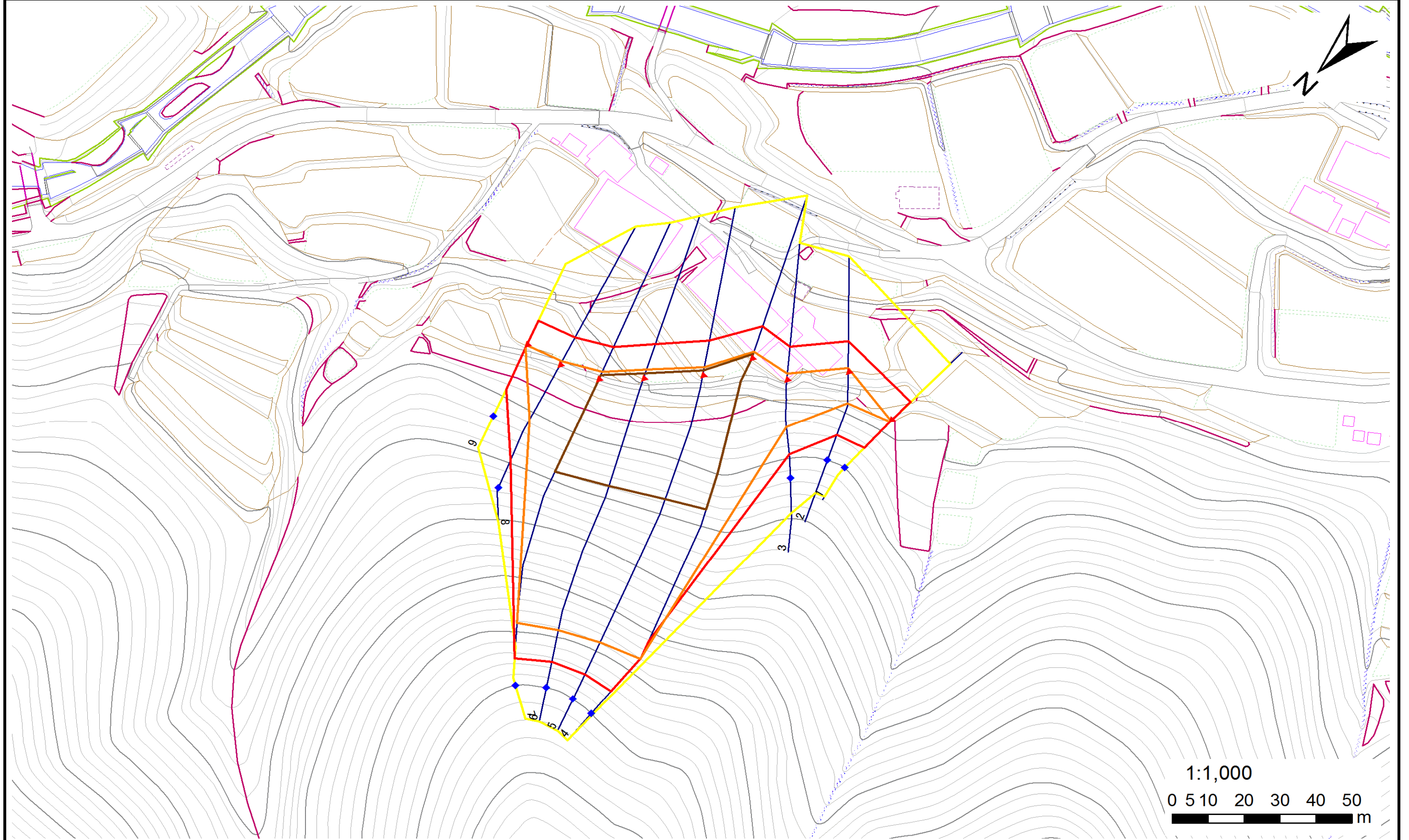
位置図(S=1:25,000)

# 急傾斜地の崩壊区域調書

様式3-1 危害のおそれのある土地、著しい危害のおそれのある土地の設定図

調査年度 平成27年度

急傾斜地の位置	箇所番号	箇所名	所在地
	100B2004	久出内	花巻市大迫町内川目第5地割



凡例	■ 上端	— 横断測線	— 危害のおそれのある土地の区域	— 土石等の移動による力が100kN/m <sup>2</sup> を超える範囲
	▲ 下端		— 著しい危害のおそれのある土地の区域	— 土石等の堆積高が3mを超える範囲

## 急傾斜地の崩壊区域調書

様式3-2 建築物に作用すると想定される衝撃に関する事項(1/2)

調査年度 平成27年度

急傾斜地の位置		箇所番号	100B2004		箇所名	久出内		所在地	花巻市大迫町内川目第5地割							
横断 測線 番号	急傾斜地の下端に隣接する土地								急傾斜地内							
	土石等の移動の高さと力の大きさ				土石等の堆積高さとの大きさ				土石等の移動の高さと力の大きさ				土石等の堆積高さとの大きさ			
	区分	高さ (m)	下端からの距離 (m)	力の大きさ (kN/m <sup>2</sup> )	区分	下端からの水平 距離(m)	高さ (m)	力の大きさ (kN/m <sup>2</sup> )	区分	高さ (m)	上端からの比高 (m)	力の大きさ (kN/m <sup>2</sup> )	区分	上端からの比高 (m)	高さ (m)	力の大きさ (kN/m <sup>2</sup> )
1	100kN/m <sup>2</sup> を超える	1.00	0.00 ~ 0.06	100.90	3mを超える	— ~ —	—	—	100kN/m <sup>2</sup> を超える	1.00	11.50 ~ 11.70	100.90	3mを超える	— ~ —	—	—
	それ以外	1.00	0.06 ~ 7.85	100.00	それ以外	0.00 ~ 7.85	2.00	10.10	それ以外	1.00	5.00 ~ 11.50	100.00	それ以外	5.00 ~ 11.70	2.00	10.10
2	100kN/m <sup>2</sup> を超える	1.00	0.00 ~ 1.33	120.20	3mを超える	— ~ —	—	—	100kN/m <sup>2</sup> を超える	1.00	11.27 ~ 16.94	120.20	3mを超える	— ~ —	—	—
	それ以外	1.00	1.33 ~ 9.12	100.00	それ以外	0.00 ~ 9.12	2.19	11.08	それ以外	1.00	5.00 ~ 11.27	100.00	それ以外	5.00 ~ 16.94	2.19	11.08
3	100kN/m <sup>2</sup> を超える	1.00	0.00 ~ 2.15	133.41	3mを超える	— ~ —	—	—	100kN/m <sup>2</sup> を超える	1.00	10.67 ~ 20.16	133.41	3mを超える	— ~ —	—	—
	それ以外	1.00	2.15 ~ 9.94	100.00	それ以外	0.00 ~ 9.94	2.61	13.19	それ以外	1.00	5.00 ~ 10.67	100.00	それ以外	5.00 ~ 20.16	2.61	13.19
4	100kN/m <sup>2</sup> を超える	1.00	0.00 ~ 2.24	134.85	3mを超える	0.00 ~ 1.54	3.60	18.18	100kN/m <sup>2</sup> を超える	1.00	12.34 ~ 66.80	134.85	3mを超える	40.00 ~ 66.80	3.60	18.18
	それ以外	1.00	2.24 ~ 10.03	100.00	それ以外	1.54 ~ 10.03	3.00	15.16	それ以外	1.00	5.00 ~ 12.34	100.00	それ以外	5.00 ~ 40.00	3.00	15.16
5	100kN/m <sup>2</sup> を超える	1.00	0.00 ~ 2.76	143.52	3mを超える	0.00 ~ 1.74	3.70	18.73	100kN/m <sup>2</sup> を超える	1.00	11.43 ~ 63.43	143.52	3mを超える	40.00 ~ 63.43	3.70	18.73
	それ以外	1.00	2.76 ~ 10.54	100.00	それ以外	1.74 ~ 10.54	3.00	15.16	それ以外	1.00	5.00 ~ 11.43	100.00	それ以外	5.00 ~ 40.00	3.00	15.16
6	100kN/m <sup>2</sup> を超える	1.00	0.00 ~ 2.99	147.53	3mを超える	0.00 ~ 1.83	3.76	19.01	100kN/m <sup>2</sup> を超える	1.00	11.11 ~ 61.15	147.53	3mを超える	40.00 ~ 61.15	3.76	19.01
	それ以外	1.00	2.99 ~ 10.78	100.00	それ以外	1.83 ~ 10.78	3.00	15.16	それ以外	1.00	5.00 ~ 11.11	100.00	それ以外	5.00 ~ 40.00	3.00	15.16
7	100kN/m <sup>2</sup> を超える	1.00	0.00 ~ 2.73	143.02	3mを超える	0.00 ~ 1.73	3.70	18.70	100kN/m <sup>2</sup> を超える	1.00	11.46 ~ 58.31	143.02	3mを超える	40.00 ~ 58.31	3.70	18.70
	それ以外	1.00	2.73 ~ 10.51	100.00	それ以外	1.73 ~ 10.51	3.00	15.16	それ以外	1.00	5.00 ~ 11.46	100.00	それ以外	5.00 ~ 40.00	3.00	15.16
8	100kN/m <sup>2</sup> を超える	1.00	0.00 ~ 1.47	122.44	3mを超える	— ~ —	—	—	100kN/m <sup>2</sup> を超える	1.00	12.58 ~ 22.83	122.44	3mを超える	— ~ —	—	—
	それ以外	1.00	1.47 ~ 9.26	100.00	それ以外	0.00 ~ 9.26	2.40	12.12	それ以外	1.00	5.00 ~ 12.58	100.00	それ以外	5.00 ~ 22.83	2.40	12.12
9	100kN/m <sup>2</sup> を超える	1.00	0.00 ~ 0.09	101.27	3mを超える	— ~ —	—	—	100kN/m <sup>2</sup> を超える	1.00	12.69 ~ 13.05	101.27	3mを超える	— ~ —	—	—
	それ以外	1.00	0.09 ~ 7.87	100.00	それ以外	0.00 ~ 7.87	1.93	9.76	それ以外	1.00	5.00 ~ 12.69	100.00	それ以外	5.00 ~ 13.05	1.93	9.76
	100kN/m <sup>2</sup> を超える		~		3mを超える	~			100kN/m <sup>2</sup> を超える		~		3mを超える	~		
	それ以外		~		それ以外	~			それ以外		~		それ以外	~		
	100kN/m <sup>2</sup> を超える		~		3mを超える	~			100kN/m <sup>2</sup> を超える		~		3mを超える	~		
	それ以外		~		それ以外	~			それ以外		~		それ以外	~		
	100kN/m <sup>2</sup> を超える		~		3mを超える	~			100kN/m <sup>2</sup> を超える		~		3mを超える	~		
	それ以外		~		それ以外	~			それ以外		~		それ以外	~		
	100kN/m <sup>2</sup> を超える		~		3mを超える	~			100kN/m <sup>2</sup> を超える		~		3mを超える	~		
	それ以外		~		それ以外	~			それ以外		~		それ以外	~		