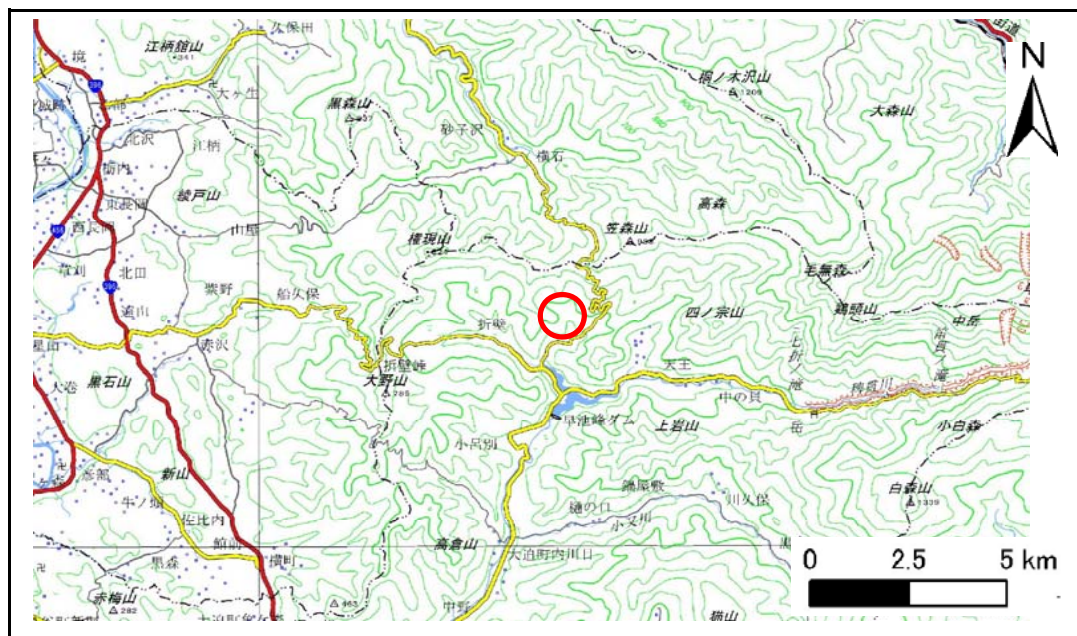


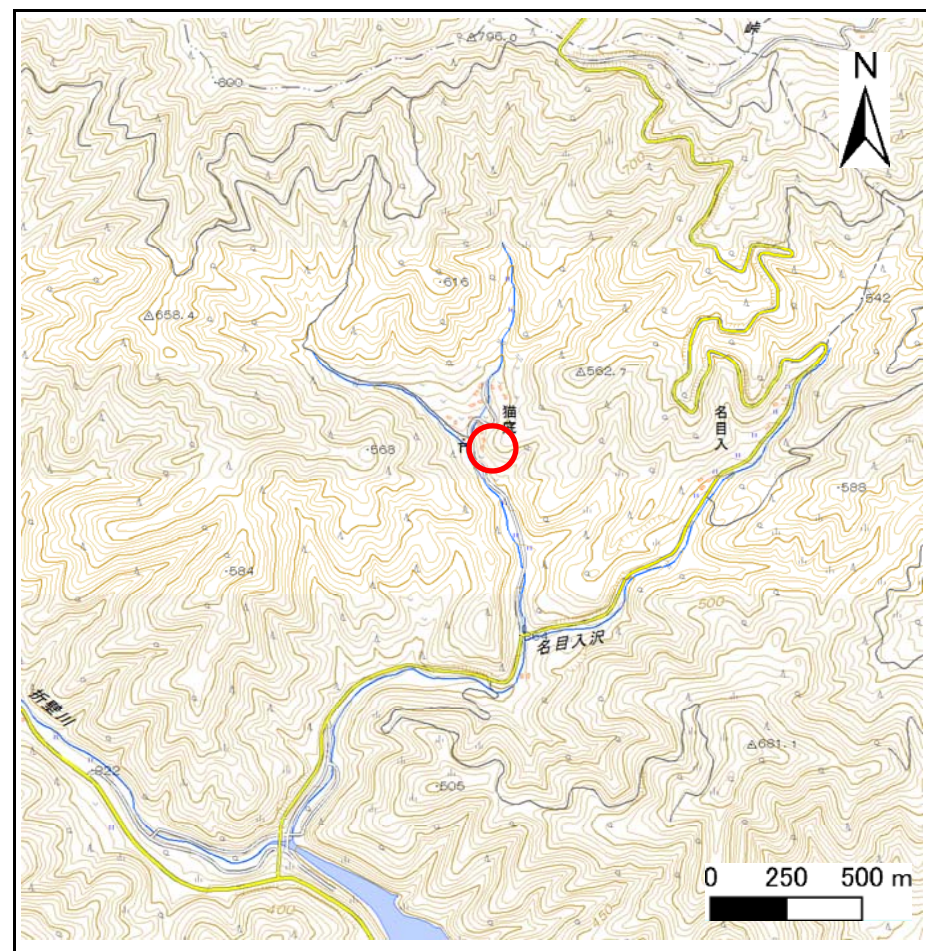
土砂災害防止に関する基礎調査(急傾斜地の崩壊)

表紙 概況、位置図

自然現象の種類	急傾斜地の崩壊
箇所番号	100B2002
箇所名	猫底
所在地	花巻市大迫町内川目第6地割
調査機関	県南広域振興局花巻土木センター



概況図(S=1:200,000)



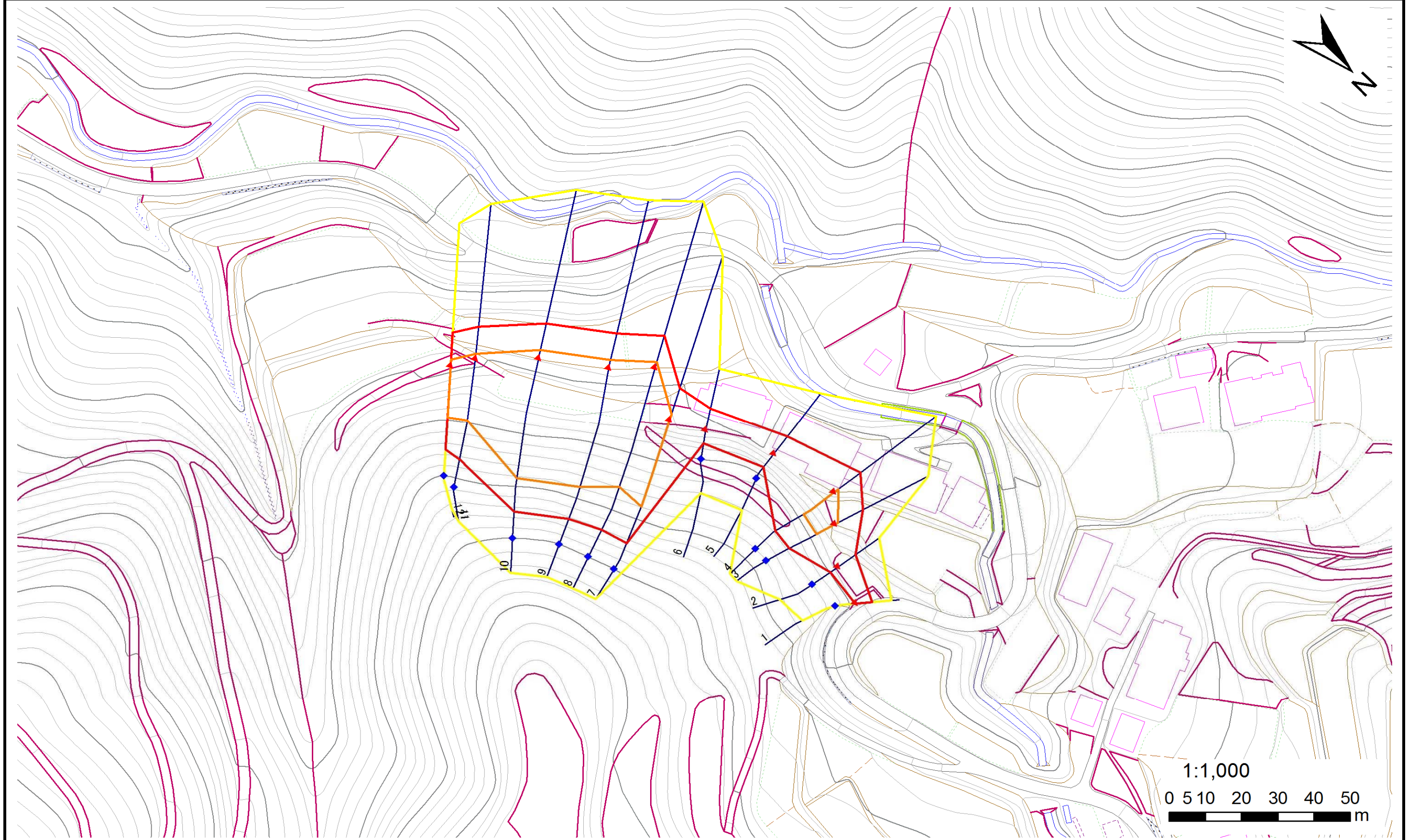
位置図(S=1:25,000)

急傾斜地の崩壊区域調書

様式3-1 危害のおそれのある土地、著しい危害のおそれのある土地の設定図

調査年度 平成27年度

急傾斜地の位置	箇所番号	箇所名	猫底	所在地	花巻市大迫町内川目第6地割
---------	------	-----	----	-----	---------------



凡例	■ 上端	— 横断測線	— 危害のおそれのある土地の区域	— 土石等の移動による力が100kN/m ² を超える範囲
	▲ 下端		— 著しい危害のおそれのある土地の区域	— 土石等の堆積高が3mを超える範囲

急傾斜地の崩壊区域調書

様式3-2 建築物に作用すると想定される衝撃に関する事項(1/2)

調査年度 平成27年度

急傾斜地の位置		箇所番号	100B2002		箇所名	猫底		所在地	花巻市大迫町内川目第6地割							
横断 測線 番号	急傾斜地の下端に隣接する土地								急傾斜地内							
	土石等の移動の高さと力の大きさ				土石等の堆積高さとの大きさ				土石等の移動の高さと力の大きさ				土石等の堆積高さとの大きさ			
	区分	高さ (m)	下端からの距離 (m)	力の大きさ (kN/m ²)	区分	下端からの水平 距離(m)	高さ (m)	力の大きさ (kN/m ²)	区分	高さ (m)	上端からの比高 (m)	力の大きさ (kN/m ²)	区分	上端からの比高 (m)	高さ (m)	力の大きさ (kN/m ²)
1	100kN/m ² を超える	—	— ~ —	—	3mを超える	— ~ —	—	—	100kN/m ² を超える	—	— ~ —	—	3mを超える	— ~ —	—	—
	それ以外	1.00	0.00 ~ 4.61	57.45	それ以外	0.00 ~ 4.61	1.88	9.49	それ以外	1.00	5.00 ~ 5.01	57.45	それ以外	5.00 ~ 5.01	1.88	9.49
2	100kN/m ² を超える	—	— ~ —	—	3mを超える	— ~ —	—	—	100kN/m ² を超える	—	— ~ —	—	3mを超える	— ~ —	—	—
	それ以外	1.00	0.00 ~ 6.11	76.61	それ以外	0.00 ~ 6.11	1.82	9.21	それ以外	1.00	5.00 ~ 7.11	76.61	それ以外	5.00 ~ 7.11	1.82	9.21
3	100kN/m ² を超える	1.00	0.00 ~ 1.11	116.67	3mを超える	— ~ —	—	—	100kN/m ² を超える	1.00	10.83 ~ 14.72	116.67	3mを超える	— ~ —	—	—
	それ以外	1.00	1.11 ~ 8.89	100.00	それ以外	0.00 ~ 8.89	2.07	10.48	それ以外	1.00	5.00 ~ 10.83	100.00	それ以外	5.00 ~ 14.72	2.07	10.48
4	100kN/m ² を超える	1.00	0.00 ~ 1.59	124.23	3mを超える	— ~ —	—	—	100kN/m ² を超える	1.00	11.06 ~ 17.89	124.23	3mを超える	— ~ —	—	—
	それ以外	1.00	1.59 ~ 9.37	100.00	それ以外	0.00 ~ 9.37	2.22	11.21	それ以外	1.00	5.00 ~ 11.06	100.00	それ以外	5.00 ~ 17.89	2.22	11.21
5	100kN/m ² を超える	—	— ~ —	—	3mを超える	— ~ —	—	—	100kN/m ² を超える	—	— ~ —	—	3mを超える	— ~ —	—	—
	それ以外	1.00	0.00 ~ 6.42	80.75	それ以外	0.00 ~ 6.42	2.71	13.71	それ以外	1.00	5.00 ~ 10.97	80.75	それ以外	5.00 ~ 10.97	2.71	13.71
6	100kN/m ² を超える	—	— ~ —	—	3mを超える	— ~ —	—	—	100kN/m ² を超える	—	— ~ —	—	3mを超える	— ~ —	—	—
	それ以外	1.00	0.00 ~ 6.47	81.53	それ以外	0.00 ~ 6.47	2.05	10.34	それ以外	1.00	5.00 ~ 9.14	81.53	それ以外	5.00 ~ 9.14	2.05	10.34
7	100kN/m ² を超える	1.00	0.00 ~ 2.04	131.57	3mを超える	— ~ —	—	—	100kN/m ² を超える	1.00	11.90 ~ 27.66	131.57	3mを超える	— ~ —	—	—
	それ以外	1.00	2.04 ~ 9.83	100.00	それ以外	0.00 ~ 9.83	2.75	13.89	それ以外	1.00	5.00 ~ 11.90	100.00	それ以外	5.00 ~ 27.66	2.75	13.89
8	100kN/m ² を超える	1.00	0.00 ~ 1.89	129.04	3mを超える	— ~ —	—	—	100kN/m ² を超える	1.00	12.69 ~ 33.34	129.04	3mを超える	— ~ —	—	—
	それ以外	1.00	1.89 ~ 9.67	100.00	それ以外	0.00 ~ 9.67	2.79	14.09	それ以外	1.00	5.00 ~ 12.69	100.00	それ以外	5.00 ~ 33.34	2.79	14.09
9	100kN/m ² を超える	1.00	0.00 ~ 2.62	141.25	3mを超える	— ~ —	—	—	100kN/m ² を超える	1.00	11.26 ~ 33.80	141.25	3mを超える	— ~ —	—	—
	それ以外	1.00	2.62 ~ 10.41	100.00	それ以外	0.00 ~ 10.41	2.92	14.74	それ以外	1.00	5.00 ~ 11.26	100.00	それ以外	5.00 ~ 33.80	2.92	14.74
10	100kN/m ² を超える	1.00	0.00 ~ 2.65	141.71	3mを超える	— ~ —	—	—	100kN/m ² を超える	1.00	11.22 ~ 33.80	141.71	3mを超える	— ~ —	—	—
	それ以外	1.00	2.65 ~ 10.44	100.00	それ以外	0.00 ~ 10.44	2.92	14.77	それ以外	1.00	5.00 ~ 11.22	100.00	それ以外	5.00 ~ 33.80	2.92	14.77
11	100kN/m ² を超える	1.00	0.00 ~ 1.70	125.98	3mを超える	— ~ —	—	—	100kN/m ² を超える	1.00	11.97 ~ 22.61	125.98	3mを超える	— ~ —	—	—
	それ以外	1.00	1.70 ~ 9.48	100.00	それ以外	0.00 ~ 9.48	2.44	12.31	それ以外	1.00	5.00 ~ 11.97	100.00	それ以外	5.00 ~ 22.61	2.44	12.31
12	100kN/m ² を超える	1.00	0.00 ~ 1.94	130.00	3mを超える	— ~ —	—	—	100kN/m ² を超える	1.00	11.10 ~ 20.75	130.00	3mを超える	— ~ —	—	—
	それ以外	1.00	1.94 ~ 9.73	100.00	それ以外	0.00 ~ 9.73	2.52	12.75	それ以外	1.00	5.00 ~ 11.10	100.00	それ以外	5.00 ~ 20.75	2.52	12.75
	100kN/m ² を超える		~		3mを超える	~			100kN/m ² を超える		~		3mを超える	~		
	それ以外		~		それ以外	~			それ以外		~		それ以外	~		
	100kN/m ² を超える		~		3mを超える	~			100kN/m ² を超える		~		3mを超える	~		
	それ以外		~		それ以外	~			それ以外		~		それ以外	~		
	100kN/m ² を超える		~		3mを超える	~			100kN/m ² を超える		~		3mを超える	~		
	それ以外		~		それ以外	~			それ以外		~		それ以外	~		