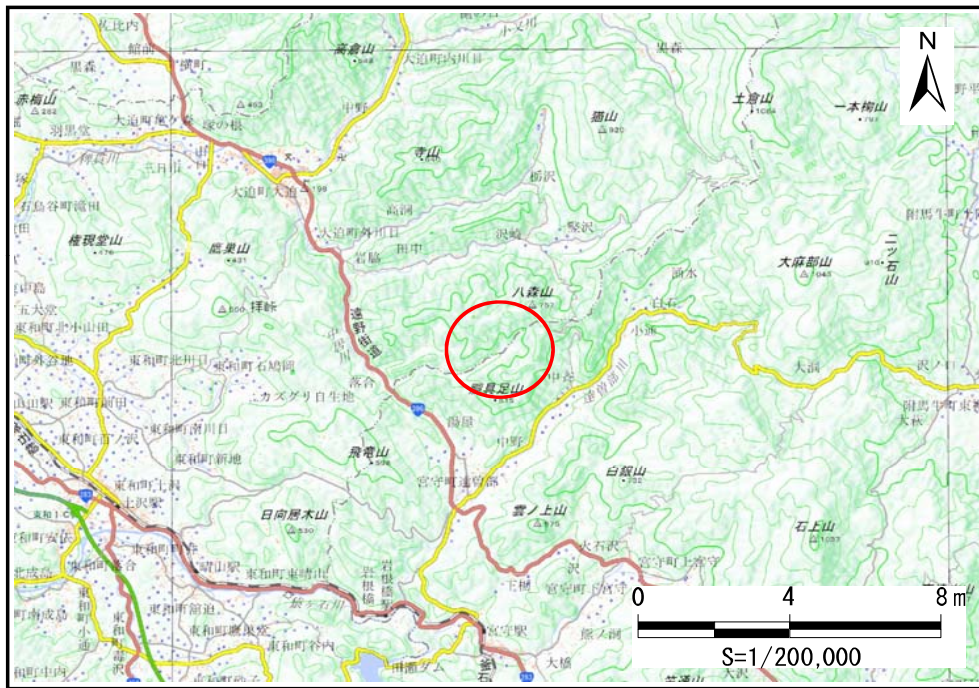


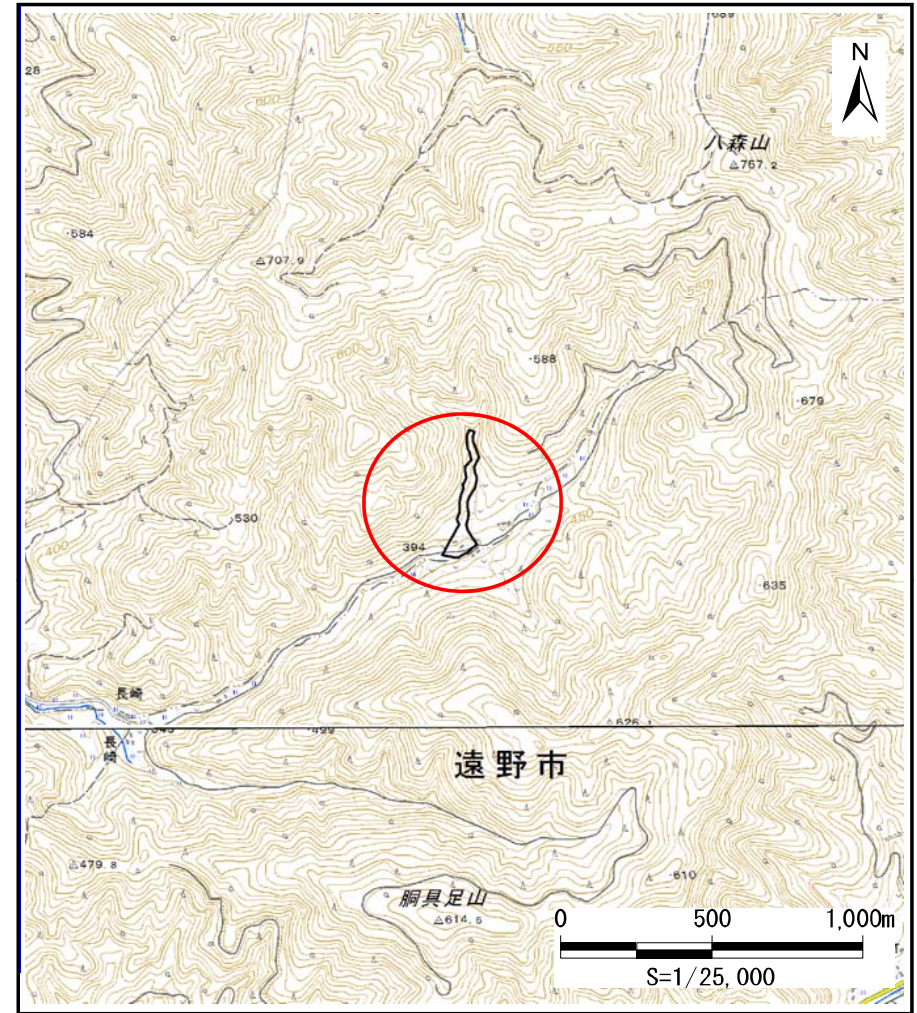
土砂災害防止に関する基礎調査(土石流)

表紙 位置,位置図

自然現象の種類	土石流
溪流番号	J112141
水系名	北上川
河川名	長崎川
溪流名	長崎の沢
所在地	岩手県花巻市大迫町外川目第18地割
調査機関	県南広域振興局土木部花巻土木センター



位置図(S=1:200,000)



概況図(S=1:25,000)

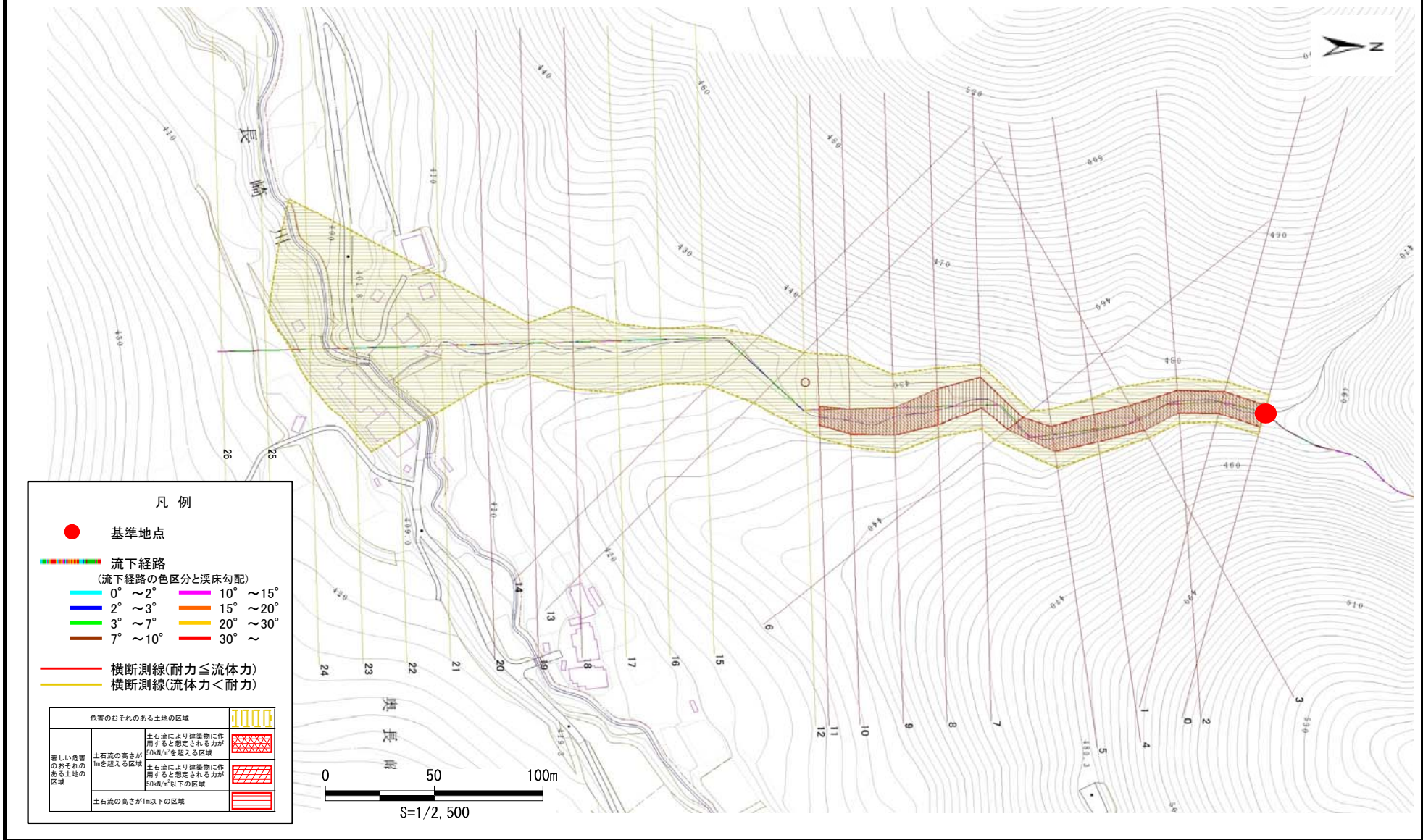
国土地理院の数値地図200000(地図画像)『5941』及び数値地図25000(地図画像)『594102、594112』を掲載

土石流区域調査

様式3-1 危害のおそれのある土地、著しい危害のおそれのある土地の設定図

調査年度	平成30年度
所在地	岩手県花巻市大迫町外川目第18地割

溪流の位置	溪流番号	J112141	溪流名	長崎の沢	所在地	岩手県花巻市大迫町外川目第18地割
-------	------	---------	-----	------	-----	-------------------



土石流区域調書

様式3-2 建築物に作用すると想定される衝撃に関する事項

調査年度	平成30年度
所在地	岩手県花巻市大迫町外川目第18地割

溪流の位置	溪流番号	J112141	溪流名	長崎の沢	所在地	岩手県花巻市大迫町外川目第18地割
-------	------	---------	-----	------	-----	-------------------

横断測線番号	土石流の高さh(m)	土石流の流体力Fd(kN/m ²)	建築物の耐力P2(kN/m ²)	横断測線番号	土石流の高さh(m)	土石流の流体力Fd(kN/m ²)	建築物の耐力P2(kN/m ²)
No.0	1.40	54.46	6.00				
No.1	1.33	48.10	6.19				
No.2	1.25	37.62	6.48				
No.3	1.05	28.14	7.34				
No.4	1.06	28.88	7.29				
No.5	1.13	28.33	6.98				
No.6	1.31	29.42	6.27				
No.7	0.97	15.94	7.85				
No.8	0.87	13.46	8.53				
No.9	1.03	14.71	7.47				
No.10	1.09	14.27	7.14				
No.11	1.24	18.61	6.50				
No.12	0.66	8.34	10.74				
No.13	0.87	12.32	8.54				
No.14	0.87	11.42	8.56				
No.15	0.68	7.96	10.52				
No.16	0.68	7.94	10.51				
No.17	0.69	7.49	10.35				
No.18	1.13	15.91	6.98				
No.19	1.01	14.03	7.59				
No.20	0.85	11.22	8.66				
No.21	0.66	8.36	10.81				
No.22	0.70	7.02	10.25				
No.23	0.70	6.81	10.21				
No.24	0.73	5.42	9.83				
No.25	1.01	2.16	7.61				
No.26	0.00	0.00	0.00				