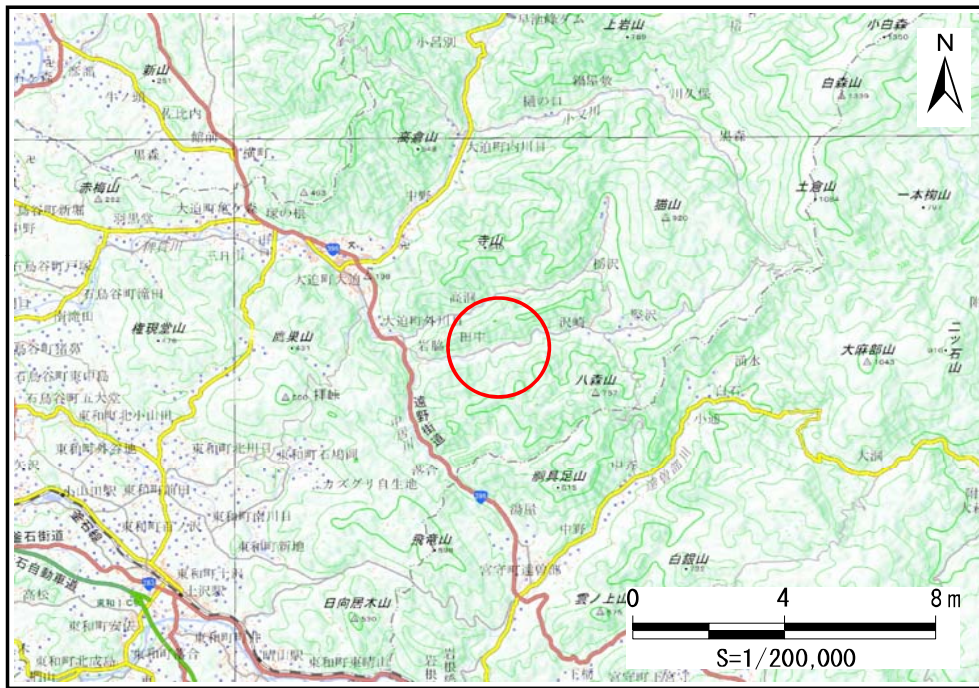


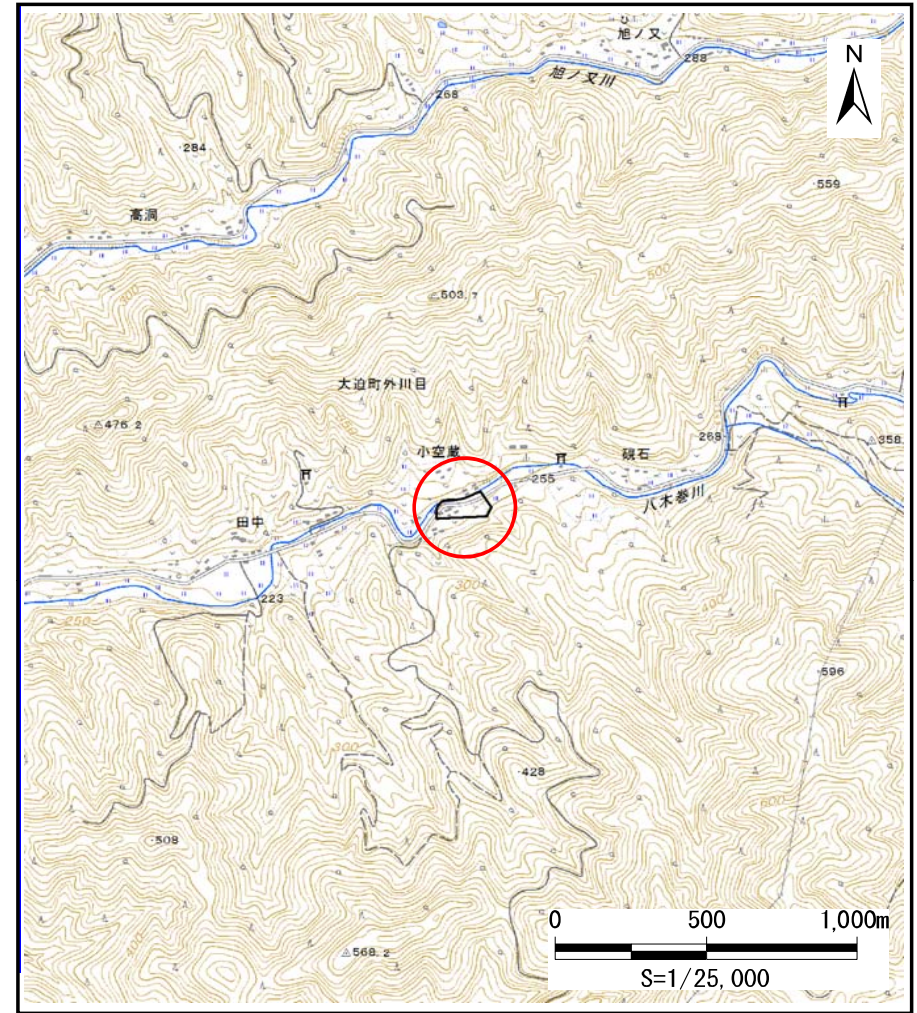
土砂災害防止に関する基礎調査(土石流)

表紙 位置,位置図

自然現象の種類	土石流
溪流番号	J112131
水系名	北上川
河川名	八木巻川
溪流名	小空蔵の沢2
所在地	岩手県花巻市大迫町外川目第17地割
調査機関	県南広域振興局土木部花巻土木センター



位置図(S=1:200,000)



概況図(S=1:25,000)

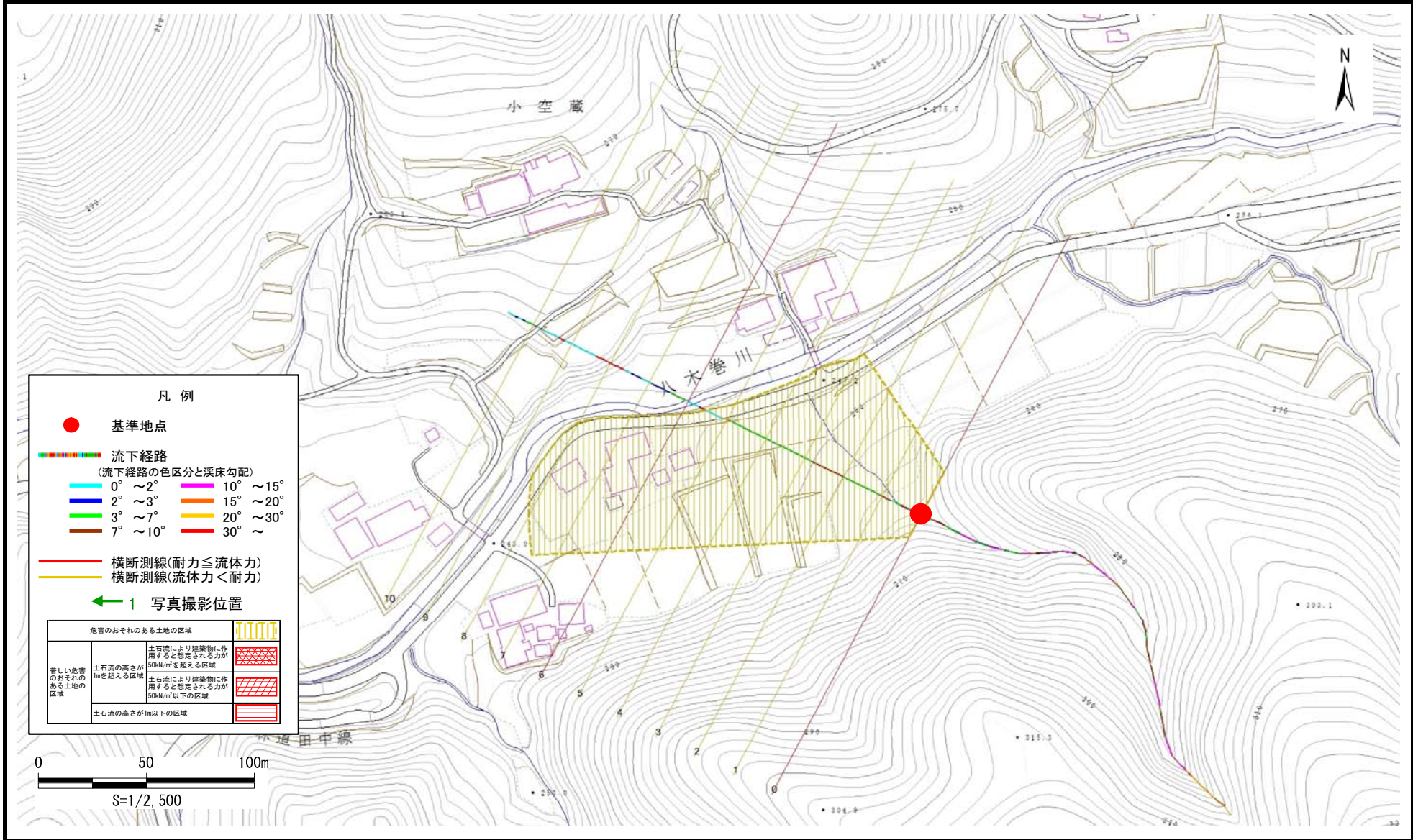
国土地理院の数値地図200000(地図画像)『5941』及び数値地図25000(地図画像)『594112』を掲載

土石流区域調査

様式3-1 危害のおそれのある土地、著しい危害のおそれのある土地の設定図

調査年度	平成30年度
所在地	岩手県花巻市大迫町外川目第17地割

渓流の位置	渓流番号	J112131	渓流名	小空蔵の沢2	所在地	岩手県花巻市大迫町外川目第17地割
-------	------	---------	-----	--------	-----	-------------------



土 石 流 区 域 調 査

様式3-2 建築物に作用すると想定される衝撃に関する事項

調査年度	平成30年度
------	--------

渓流の位置	渓流番号	J112131	渓流名	小空蔵の沢2	所在地	岩手県花巻市大迫町外川目第17地割
-------	------	---------	-----	--------	-----	-------------------

横断測線番号	土石流の高さh(m)	土石流の流体力Fd(kN/m ²)	建築物の耐力P2(kN/m ²)	横断測線番号	土石流の高さh(m)	土石流の流体力Fd(kN/m ²)	建築物の耐力P2(kN/m ²)
No.0	0.66	16.88	10.69				
No.1	0.50	9.90	13.83				
No.2	0.49	9.45	13.93				
No.3	0.49	8.88	14.05				
No.4	0.48	8.44	14.13				
No.5	0.48	7.83	14.22				
No.6	0.73	12.52	9.86				
No.7	0.52	6.17	13.25				
No.8	0.56	3.67	12.34				
No.9	0.79	1.40	9.21				
No.10	0.00	0.00	0.00				