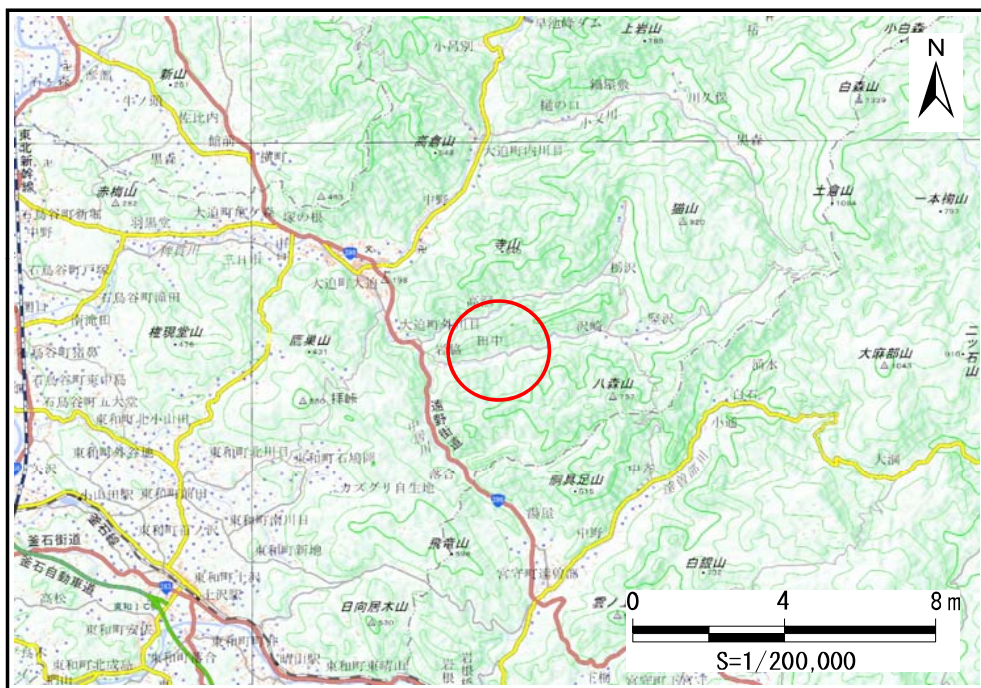


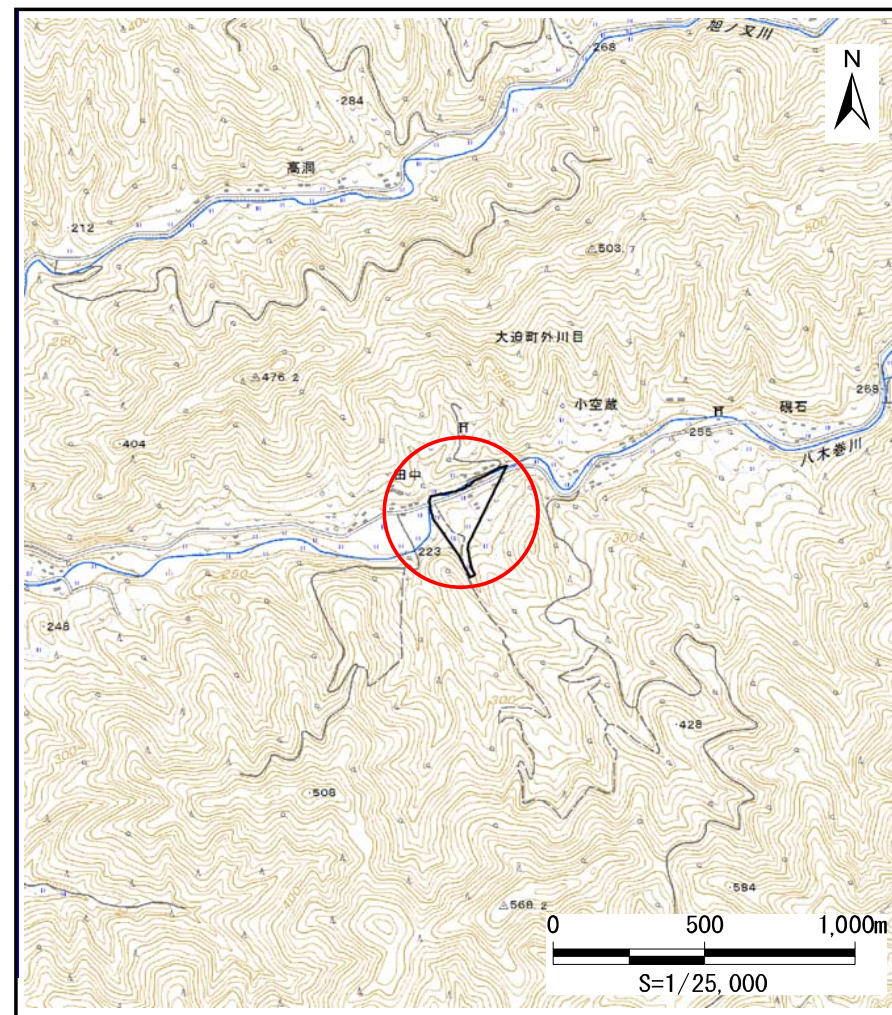
土砂災害防止に関する基礎調査(土石流)

表紙 位置,位置図

自然現象の種類	土石流
溪流番号	J112129
水系名	北上川
河川名	八木巻川
溪流名	田中の沢5
所在地	岩手県花巻市大迫町外川目第17地割
調査機関	県南広域振興局土木部花巻土木センター



位置図(S=1:200,000)



概況図(S=1:25,000)

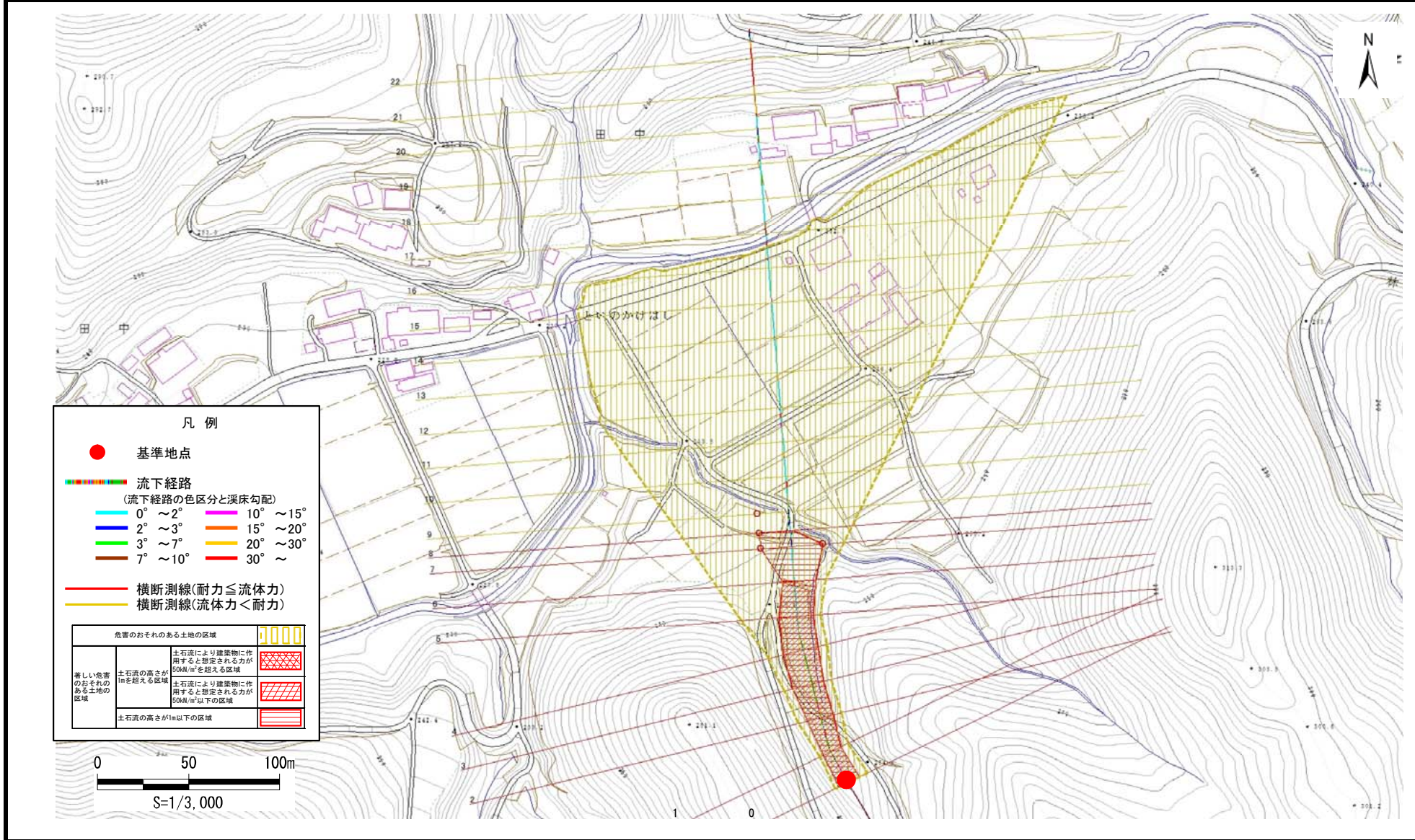
国土地理院の数値地図200000(地図画像)『5941』及び数値地図25000(地図画像)『594112』を掲載

土石流区域調査

様式3-1 危害のおそれのある土地、著しい危害のおそれのある土地の設定図

調査年度	平成30年度
所在地	岩手県花巻市大迫町外川目第17地割

溪流の位置	溪流番号	J112129	溪流名	田中の沢5	所在地	岩手県花巻市大迫町外川目第17地割
-------	------	---------	-----	-------	-----	-------------------

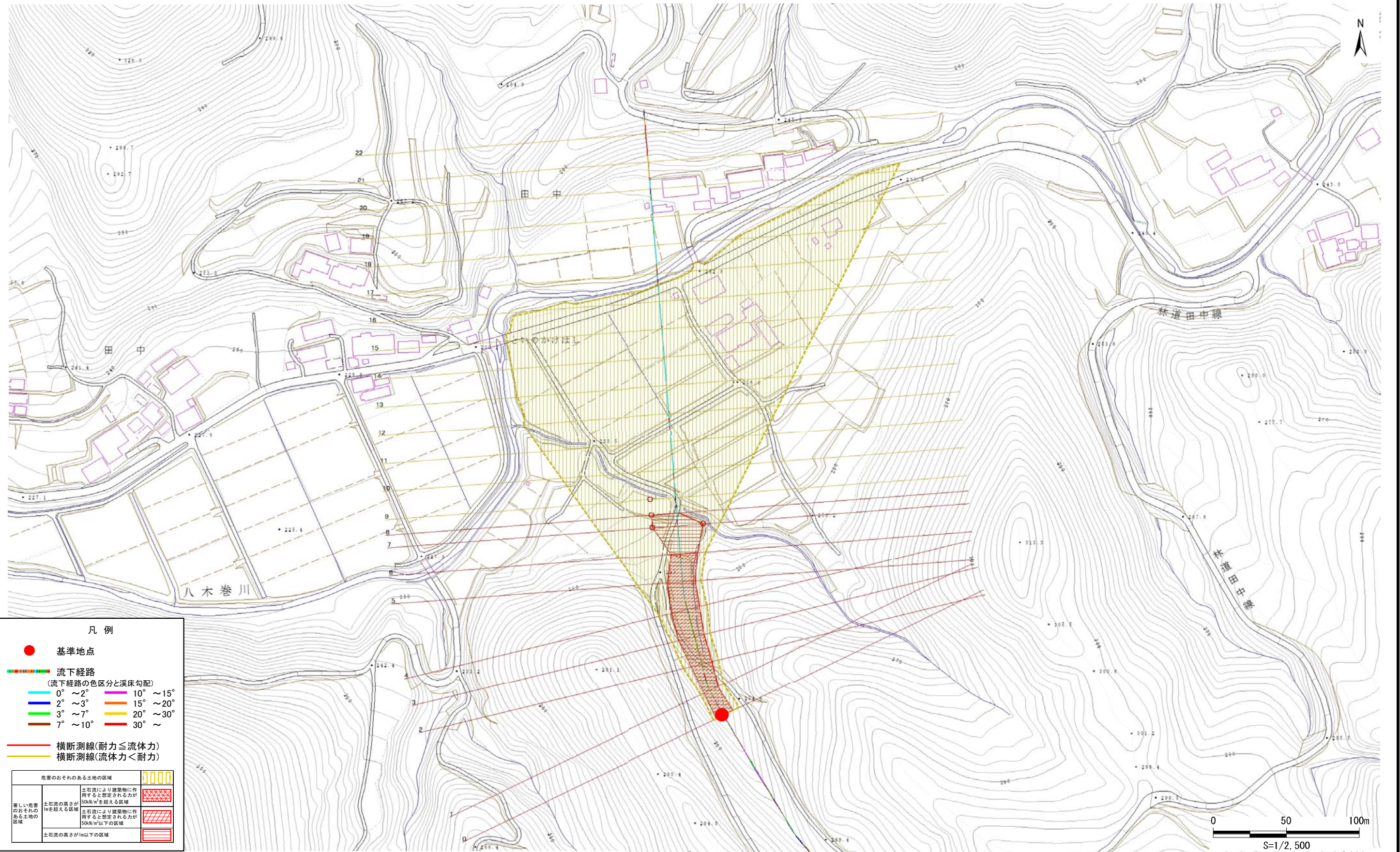


土石流区域調査

様式3-1 危害のおそれのある土地、著しい危害のおそれのある土地の設定図

調査年度 平成30年度

溪流の位置	溪流番号	J112129	溪流名	田中の沢5	所在地	岩手県花巻市大迫町外川目第17地割
-------	------	---------	-----	-------	-----	-------------------



土石流区域調査書

様式3-2 建築物に作用すると想定される衝撃に関する事項

調査年度	平成30年度
所在地	岩手県花巻市大迫町外川目第17地割

溪流の位置	溪流番号	J112129	溪流名	田中の沢5	所在地	岩手県花巻市大迫町外川目第17地割
-------	------	---------	-----	-------	-----	-------------------

横断測線番号	土石流の高さh(m)	土石流の流体力Fd(kN/m ²)	建築物の耐力P2(kN/m ²)	横断測線番号	土石流の高さh(m)	土石流の流体力Fd(kN/m ²)	建築物の耐力P2(kN/m ²)
No.0	1.47	27.33	5.81				
No.1	1.59	32.63	5.52				
No.2	1.34	21.70	6.15				
No.3	1.30	22.00	6.29				
No.4	1.11	17.76	7.05				
No.5	1.14	17.88	6.90				
No.6	1.17	18.35	6.77				
No.7	0.81	9.63	9.03				
No.8	0.82	8.99	8.97				
No.9	0.83	8.37	8.89				
No.10	0.84	7.84	8.81				
No.11	0.85	7.15	8.68				
No.12	0.86	6.97	8.64				
No.13	0.81	7.71	9.00				
No.14	0.86	6.94	8.63				
No.15	0.87	6.41	8.50				
No.16	0.89	5.96	8.37				
No.17	0.87	6.29	8.56				
No.18	0.90	5.76	8.31				
No.19	0.93	5.21	8.12				
No.20	1.09	3.32	7.18				
No.21	0.00	0.00	0.00				
No.22	0.00	0.00	0.00				