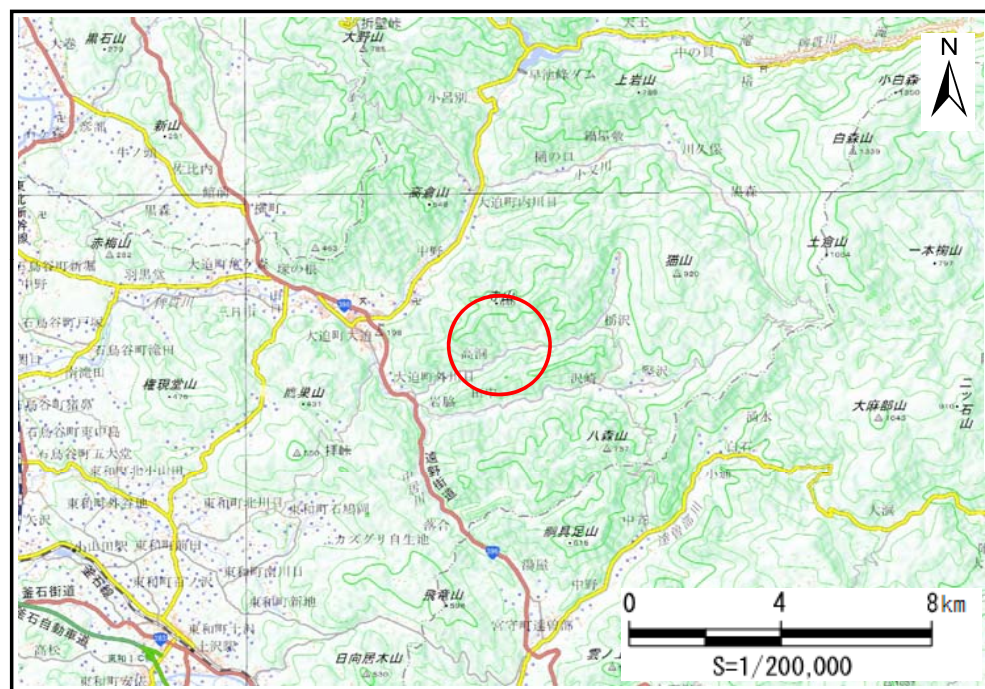


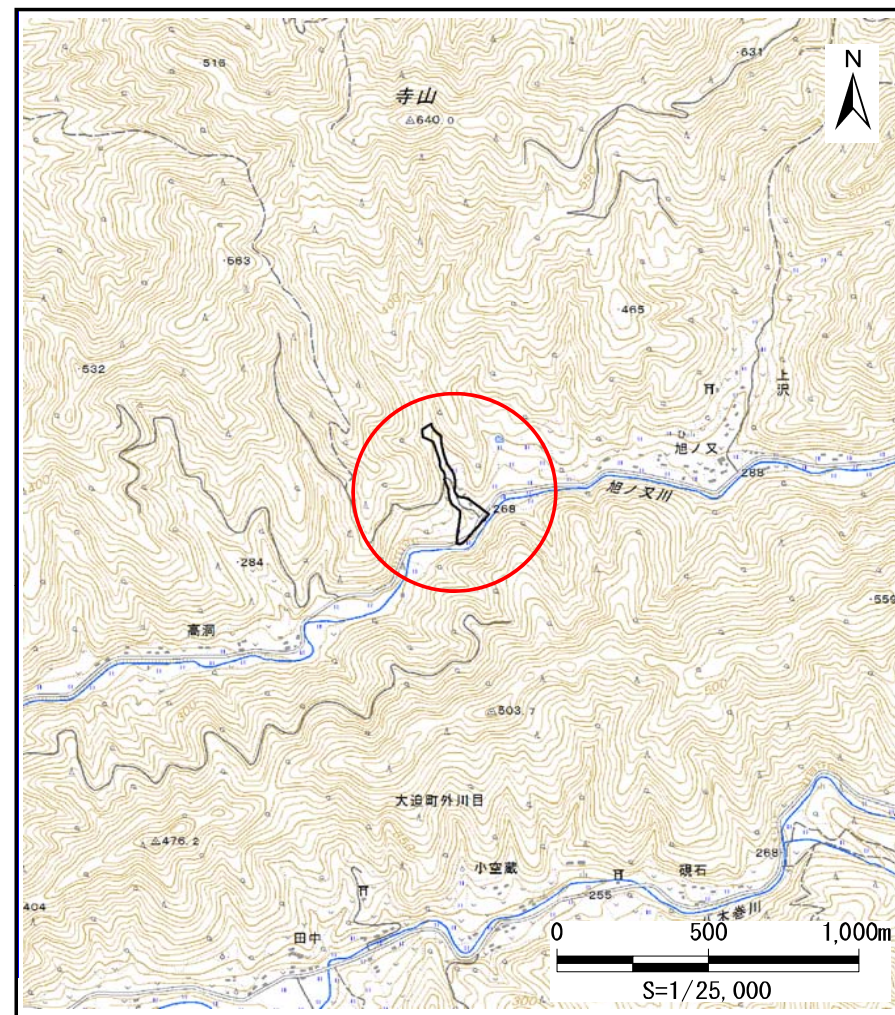
# 土石災害防止に関する基礎調査(土石流)

表紙 位置,位置図

|         |                    |
|---------|--------------------|
| 自然現象の種類 | 土石流                |
| 溪流番号    | J112119-2          |
| 水系名     | 北上川                |
| 河川名     | 旭の又川               |
| 溪流名     | 寺地の沢               |
| 所在地     | 岩手県花巻市大迫町外川目第25地割  |
| 調査機関    | 県南広域振興局土木部花巻土木センター |



概況図(S=1:200,000)



位置図(S=1:25,000)

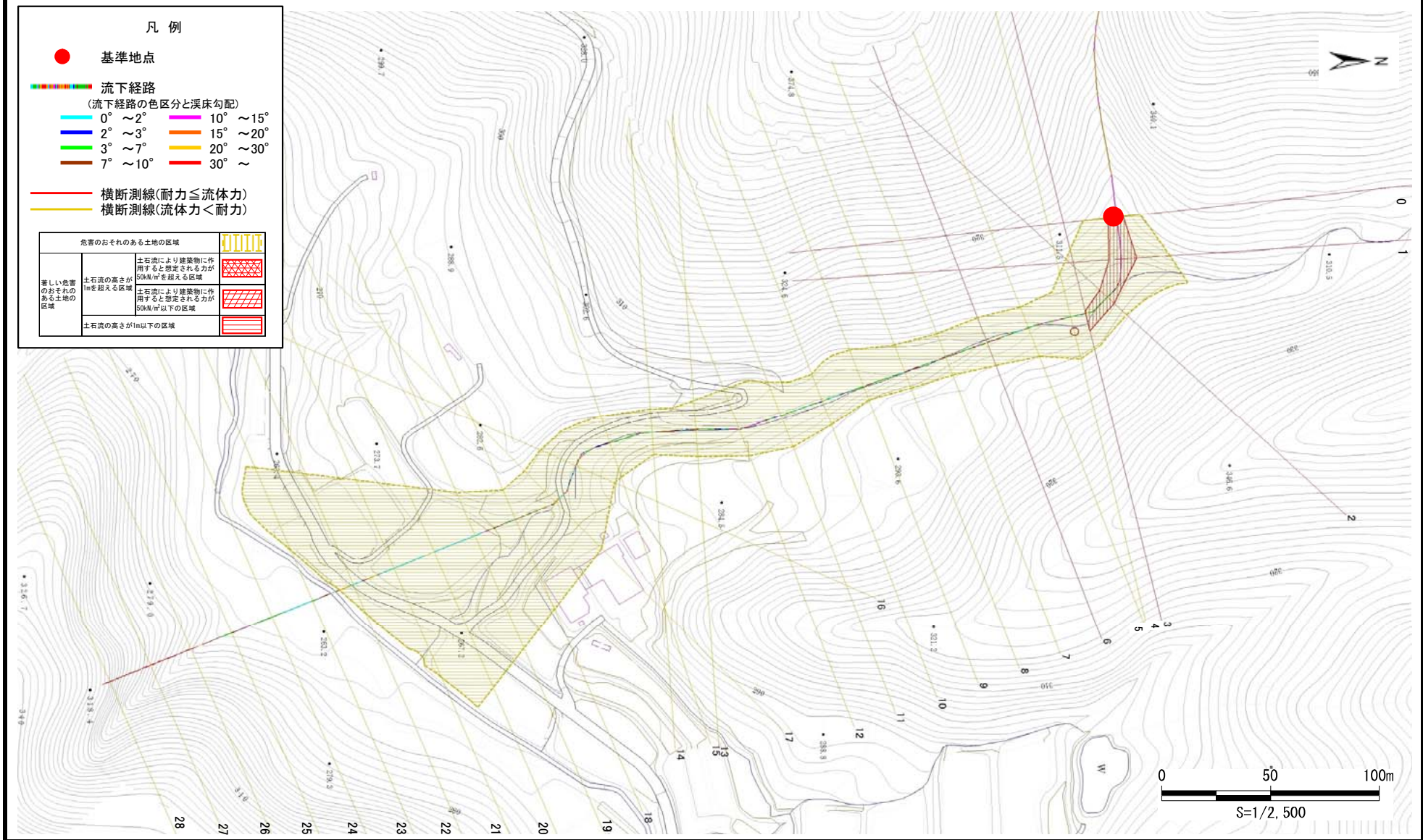
国土地理院の数値地図200000(地図画像)『5941』及び数値地図25000(地図画像)『594112』を掲載

# 土石流区域調査

様式3-1 危害のおそれのある土地、著しい危害のおそれのある土地の設定図

|      |                   |
|------|-------------------|
| 調査年度 | 平成30年度            |
| 所在地  | 岩手県花巻市大迫町外川目第25地割 |

|       |      |           |     |      |     |                   |
|-------|------|-----------|-----|------|-----|-------------------|
| 渓流の位置 | 渓流番号 | J112119-2 | 渓流名 | 寺地の沢 | 所在地 | 岩手県花巻市大迫町外川目第25地割 |
|-------|------|-----------|-----|------|-----|-------------------|



## 土石流区域調査書

様式3-2 建築物に作用すると想定される衝撃に関する事項

|      |                   |
|------|-------------------|
| 調査年度 | 平成30年度            |
| 所在地  | 岩手県花巻市大迫町外川目第25地割 |

| 渓流の位置 | 溪流番号      | 溪流名 | 寺地の沢 | 所在地 |
|-------|-----------|-----|------|-----|
|       | J112119-2 |     |      |     |

| 横断測線番号 | 土石流の高さh(m) | 土石流の流体力Fd(kN/m <sup>2</sup> ) | 建築物の耐力P2(kN/m <sup>2</sup> ) | 横断測線番号 | 土石流の高さh(m) | 土石流の流体力Fd(kN/m <sup>2</sup> ) | 建築物の耐力P2(kN/m <sup>2</sup> ) |
|--------|------------|-------------------------------|------------------------------|--------|------------|-------------------------------|------------------------------|
| No.0   | 0.64       | 38.43                         | 11.06                        | No.27  |            |                               |                              |
| No.1   | 0.45       | 22.19                         | 14.97                        | No.28  |            |                               |                              |
| No.2   | 0.57       | 27.41                         | 12.14                        |        |            |                               |                              |
| No.3   | 0.57       | 24.85                         | 12.17                        |        |            |                               |                              |
| No.4   | 0.35       | 12.13                         | 18.95                        |        |            |                               |                              |
| No.5   | 0.25       | 6.60                          | 26.06                        |        |            |                               |                              |
| No.6   | 0.22       | 4.82                          | 29.79                        |        |            |                               |                              |
| No.7   | 0.20       | 3.96                          | 31.92                        |        |            |                               |                              |
| No.8   | 0.19       | 3.15                          | 34.04                        |        |            |                               |                              |
| No.9   | 0.18       | 2.47                          | 35.70                        |        |            |                               |                              |
| No.10  | 0.17       | 1.94                          | 36.60                        |        |            |                               |                              |
| No.11  | 0.17       | 1.60                          | 36.73                        |        |            |                               |                              |
| No.12  | 0.17       | 1.43                          | 36.55                        |        |            |                               |                              |
| No.13  | 0.18       | 1.26                          | 36.16                        |        |            |                               |                              |
| No.14  | 0.17       | 1.32                          | 37.08                        |        |            |                               |                              |
| No.15  | 0.18       | 1.24                          | 36.09                        |        |            |                               |                              |
| No.16  | 0.18       | 1.21                          | 35.98                        |        |            |                               |                              |
| No.17  | 0.18       | 1.03                          | 35.13                        |        |            |                               |                              |
| No.18  | 0.18       | 0.94                          | 34.51                        |        |            |                               |                              |
| No.19  | 0.18       | 0.93                          | 34.44                        |        |            |                               |                              |
| No.20  | 0.19       | 0.86                          | 33.82                        |        |            |                               |                              |
| No.21  | 0.19       | 0.88                          | 34.30                        |        |            |                               |                              |
| No.22  | 0.18       | 0.94                          | 35.43                        |        |            |                               |                              |
| No.23  | 0.17       | 0.99                          | 36.33                        |        |            |                               |                              |
| No.24  |            |                               |                              |        |            |                               |                              |
| No.25  |            |                               |                              |        |            |                               |                              |
| No.26  |            |                               |                              |        |            |                               |                              |