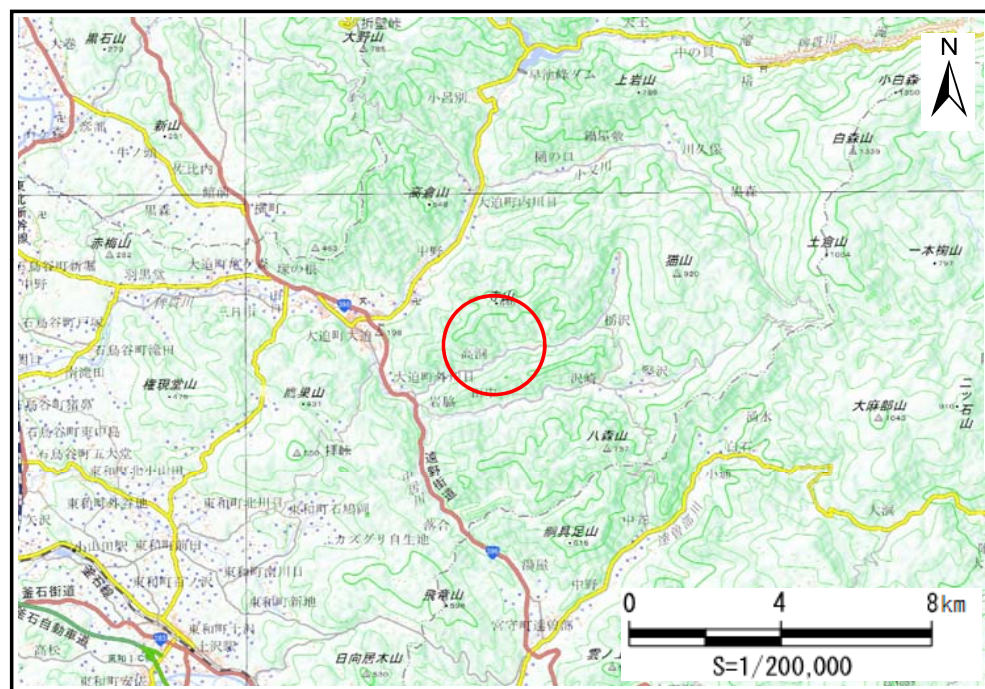


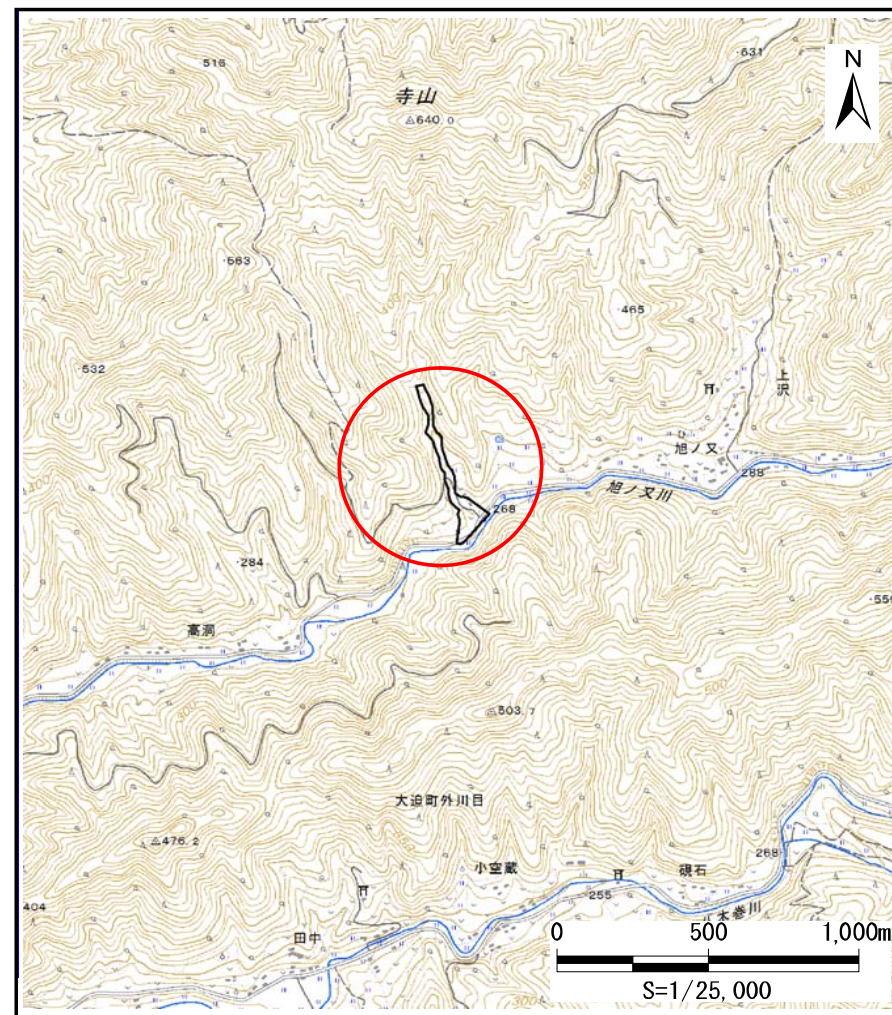
土砂災害防止に関する基礎調査(土石流)

表紙 位置,位置図

自然現象の種類	土石流
溪流番号	J112119-1
水系名	北上川
河川名	旭の又川
溪流名	寺地の沢
所在地	岩手県花巻市大迫町外川目第25地割
調査機関	県南広域振興局土木部花巻土木センター



概況図(S=1:200,000)



位置図(S=1:25,000)

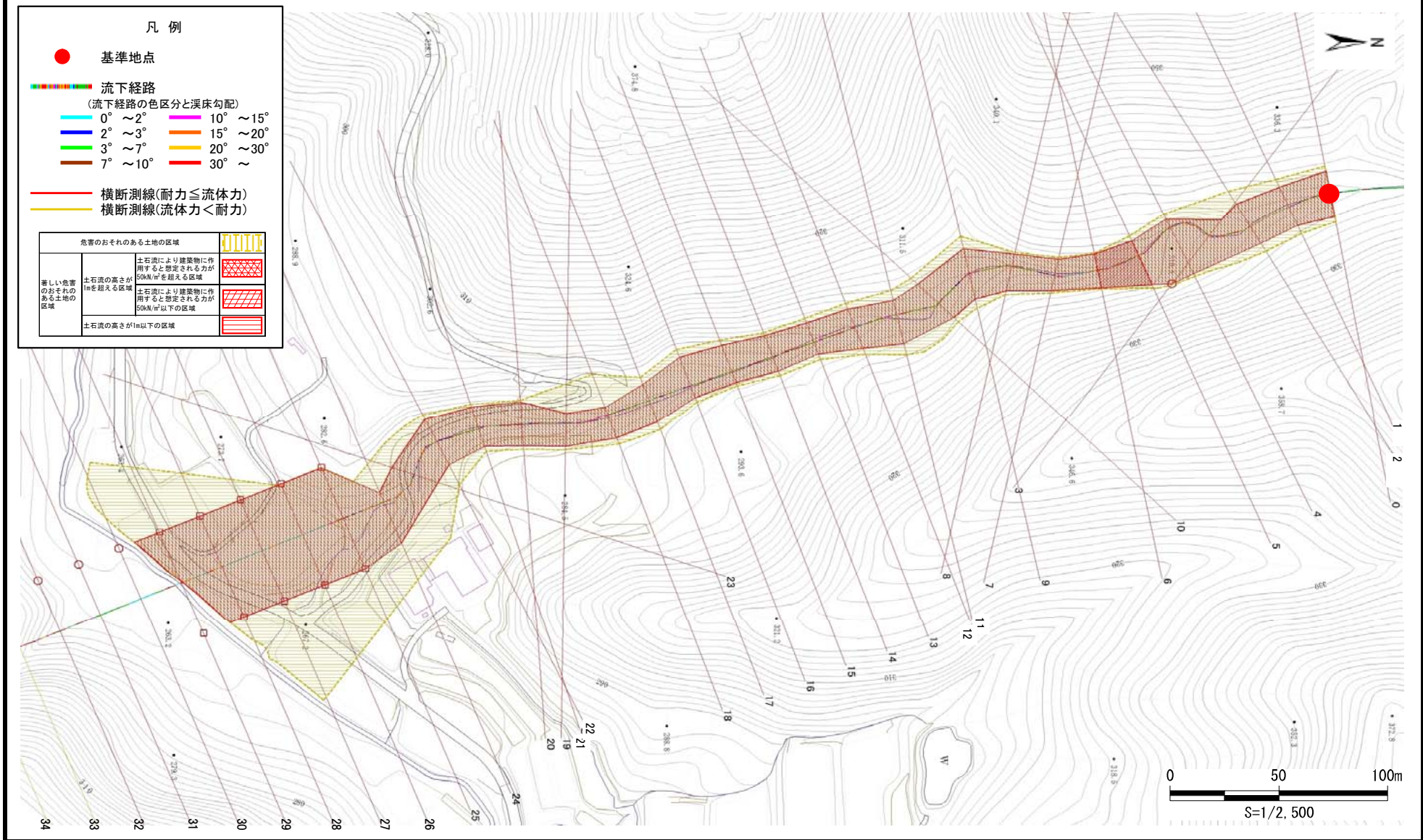
国土地理院の数値地図200000(地図画像)『5941』及び数値地図25000(地図画像)『594112』を掲載

土石流区域調査

様式3-1 危害のおそれのある土地、著しい危害のおそれのある土地の設定図

調査年度	平成30年度
所在地	岩手県花巻市大迫町外川目第25地割

渓流の位置	渓流番号	J112119-1	渓流名	寺地の沢	所在地	岩手県花巻市大迫町外川目第25地割
-------	------	-----------	-----	------	-----	-------------------



土石流区域調書

様式3-2 建築物に作用すると想定される衝撃に関する事項

調査年度	平成30年度
所在地	岩手県花巻市大迫町外川目第25地割

溪流の位置		溪流番号	溪流名		寺地の沢	所在地	
		J112119-1					
横断測線番号	土石流の高さh(m)	土石流の流体力Fd(kN/m ²)	建築物の耐力P2(kN/m ²)	横断測線番号	土石流の高さh(m)	土石流の流体力Fd(kN/m ²)	建築物の耐力P2(kN/m ²)
No.0	1.83	47.08	5.11	No.27	1.14	10.31	6.90
No.1	1.93	47.41	4.97	No.28	1.17	9.64	6.78
No.2	1.82	41.84	5.12	No.29	1.06	11.76	7.30
No.3	1.01	18.33	7.56	No.30	1.10	10.95	7.11
No.4	1.64	35.59	5.42	No.31			
No.5	1.73	40.41	5.26	No.32			
No.6	2.15	50.53	4.75	No.33			
No.7	2.27	47.94	4.66	No.34			
No.8	2.06	37.01	4.83				
No.9	1.70	28.96	5.31				
No.10	1.77	30.72	5.19				
No.11	1.86	32.86	5.07				
No.12	1.91	35.69	5.00				
No.13	2.18	43.73	4.73				
No.14	2.01	39.53	4.88				
No.15	1.98	36.29	4.91				
No.16	1.91	31.12	4.99				
No.17	1.99	31.78	4.90				
No.18	2.25	36.41	4.67				
No.19	2.20	36.91	4.71				
No.20	1.88	29.11	5.03				
No.21	1.93	31.22	4.97				
No.22	1.73	25.51	5.27				
No.23	1.86	24.52	5.06				
No.24	1.69	21.33	5.32				
No.25	1.14	10.74	6.90				
No.26	1.16	9.98	6.82				