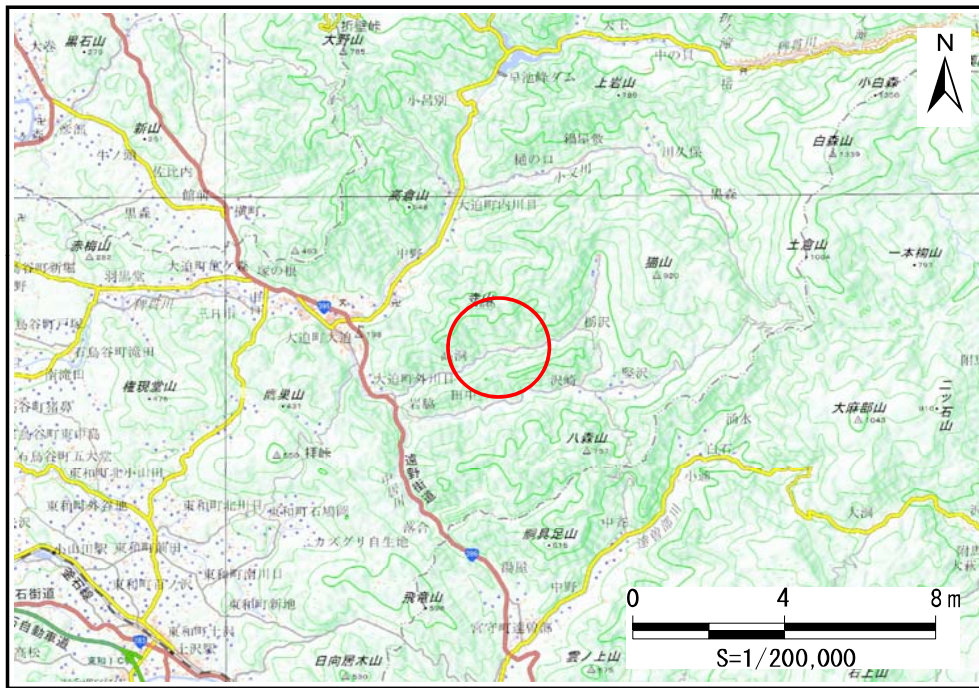


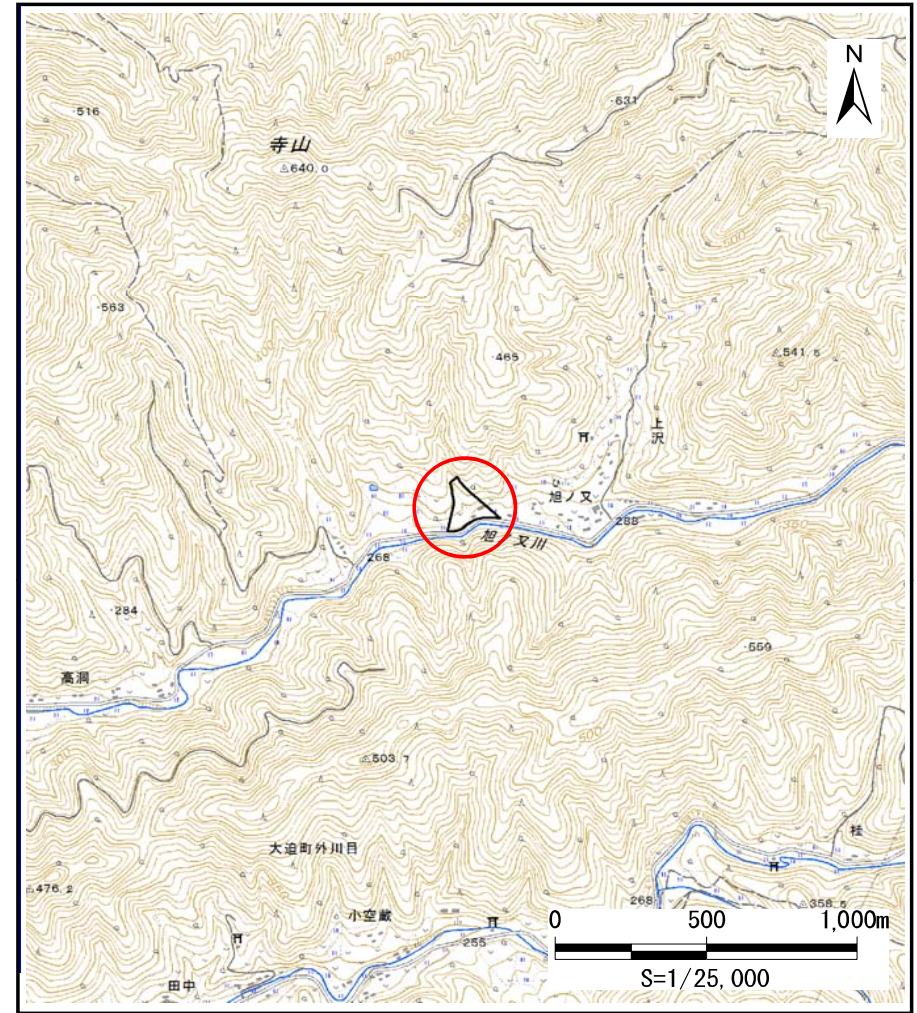
土砂災害防止に関する基礎調査(土石流)

表紙 位置,位置図

自然現象の種類	土石流
溪流番号	J112117
水系名	北上川
河川名	旭の又川
溪流名	旭の又の沢2
所在地	岩手県花巻市大迫町外川目第11地割
調査機関	県南広域振興局土木部花巻土木センター



位置図(S=1:200,000)



概況図(S=1:25,000)

国土地理院の数値地図200000(地図画像)『5941』及び数値地図25000(地図画像)『594112』を掲載

土石流区域調査

様式3-1 危害のおそれのある土地、著しい危害のおそれのある土地の設定図

調査年度	平成30年度
所在地	岩手県花巻市大迫町外川目第11地割

溪流の位置	溪流番号	J112117	溪流名	旭の又の沢2	所在地	岩手県花巻市大迫町外川目第11地割
-------	------	---------	-----	--------	-----	-------------------



