

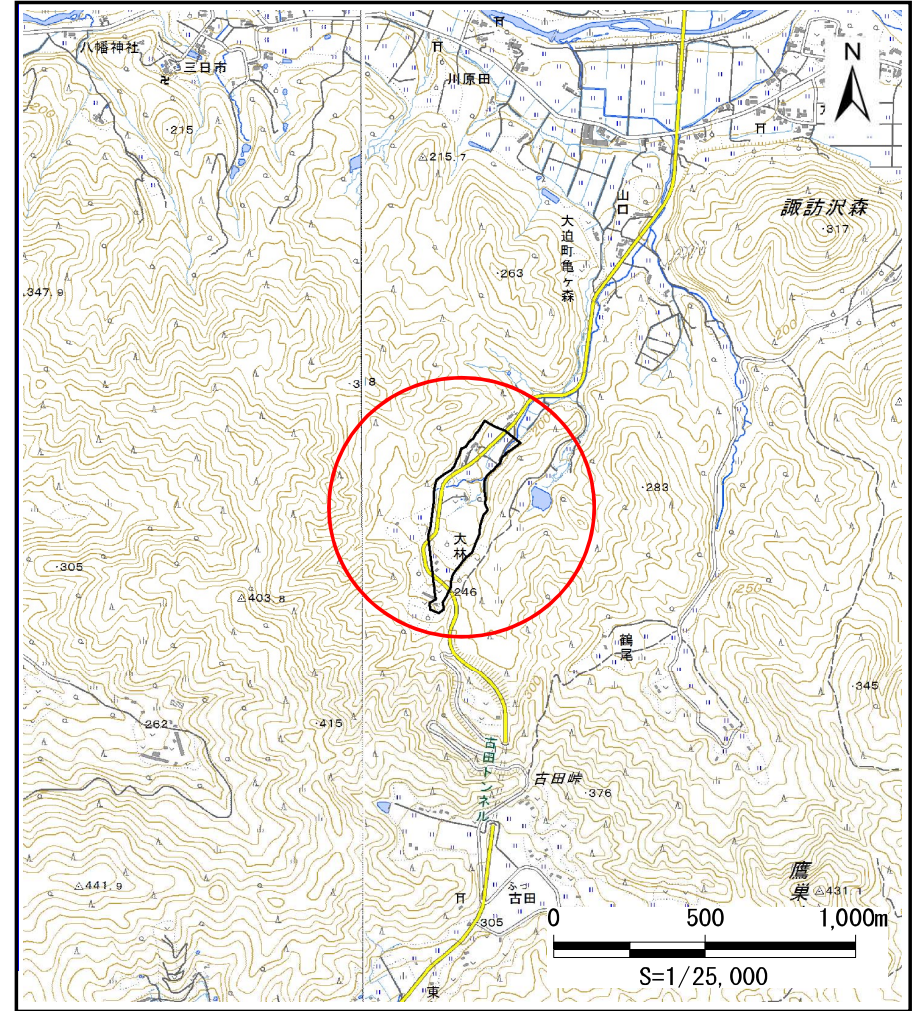
# 土砂災害防止に関する基礎調査(土石流)

表紙 位置,位置図

自然現象の種類	土石流
溪流番号	J112111
水系名	北上川
河川名	稗貫川
溪流名	大林の沢3
所在地	花巻市大迫町亀ヶ森第40地割
調査機関	県南広域振興局土木部花巻土木センター



位置図(S=1:200,000)



概況図(S=1:25,000)

国土地理院の数値地図200000(地図画像)『5941』及び数値地図25000(地図画像)『594111、594112』を掲載



# 土石流区域調査書

様式3-1 危害のおそれのある土地、著しい危害のおそれのある土地の設定図

調査年度 平成30年度

渓流の位置	渓流番号	渓流名	所在地
	J112111	大林の沢3	花巻市大迫町亀ヶ森第40地割



**凡例**

- 基準地点
- 流下経路  
(流下経路の色区分と渓床勾配)
  - 0° ~ 2°
  - 2° ~ 3°
  - 3° ~ 7°
  - 7° ~ 10°
  - 10° ~ 15°
  - 15° ~ 20°
  - 20° ~ 30°
  - 30° ~
- 横断測線(耐力 ≤ 流体力)
- 横断測線(流体力 < 耐力)

危害のおそれのある土地の区域		
著しい危害のおそれのある土地の区域	土石流の高さが1mを超える区域	
	土石流の高さが1m以下の区域	
土石流の高さが1m以下の区域		

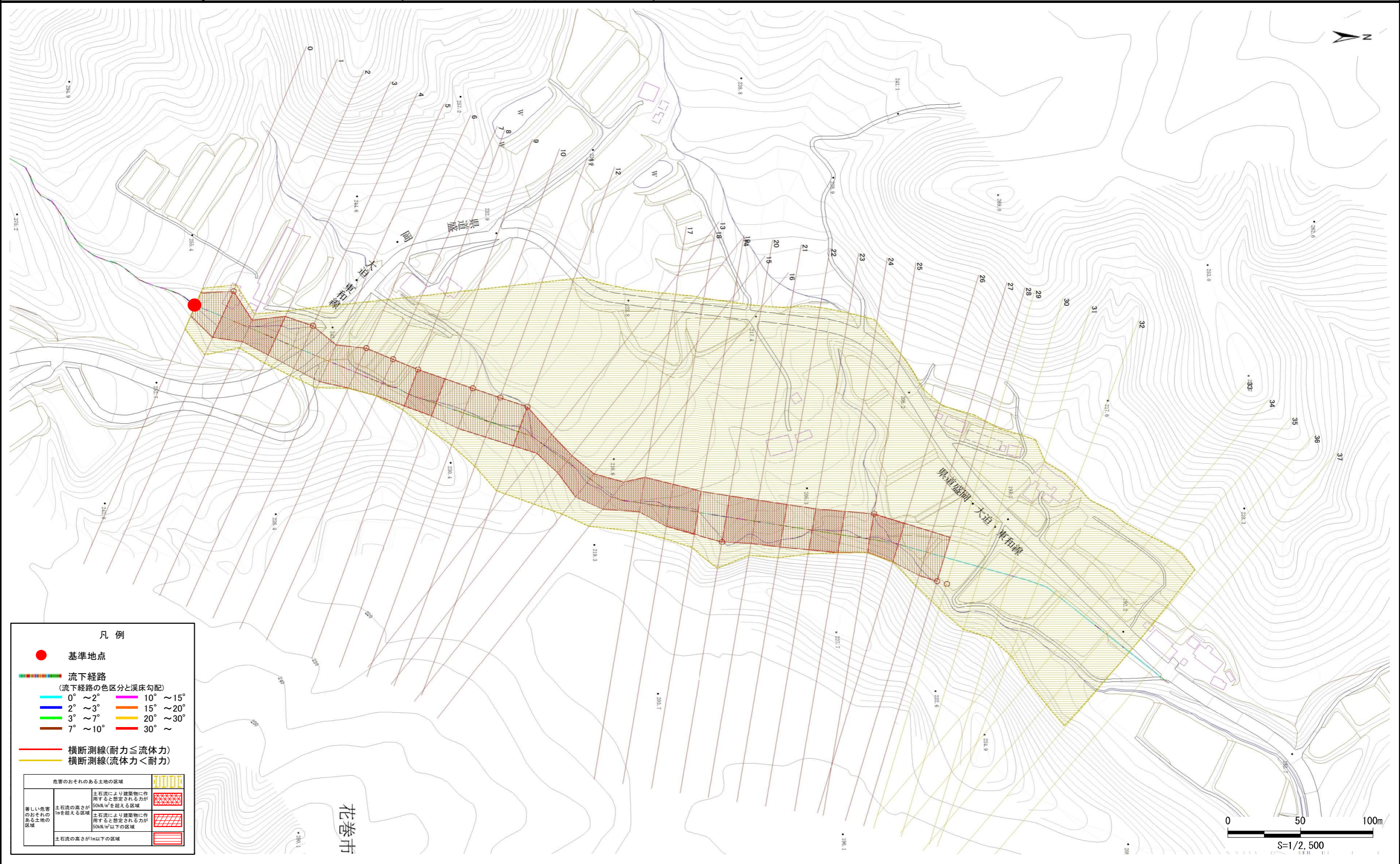


# 土石流区域調査

様式3-1 危害のおそれのある土地、著しい危害のおそれのある土地の設定図

調査年度 平成30年度

溪流の位置	溪流番号	J112111	溪流名	大林の沢3	所在地	花巻市大迫町亀ヶ森第40地割
-------	------	---------	-----	-------	-----	----------------



**凡例**

- 基準地点
- 流下経路  
(流下経路の色区分と溪床勾配)
- 0° ~ 2°      10° ~ 15°
- 2° ~ 3°      15° ~ 20°
- 3° ~ 7°      20° ~ 30°
- 7° ~ 10°     30° ~
- 横断測線(耐力 ≤ 流体力)
- 横断測線(流体力 < 耐力)

危害のおそれのある土地の区域		凡例
著しい危害のおそれのある土地の区域	土石流の高さが1mを超える区域	[Red cross-hatch pattern]
	土石流により建築物に作用すると想定される力が50kN/m <sup>2</sup> を超える区域	[Red diagonal lines pattern]
	土石流により建築物に作用すると想定される力が50kN/m <sup>2</sup> 以下の区域	[Red horizontal lines pattern]
土石流の高さが1m以下の区域	[Yellow diagonal lines pattern]	



## 土石流区域調査

様式3-2 建築物に作用すると想定される衝撃に関する事項

調査年度	平成30年度
------	--------

溪流の位置		溪流番号	溪流名		所在地
J112111		J112111	大林の沢3		花巻市大迫町亀ヶ森第40地割

横断測線番号	土石流の高さh(m)	土石流の流体力Fd(kN/m <sup>2</sup> )	建築物の耐力P2(kN/m <sup>2</sup> )	横断測線番号	土石流の高さh(m)	土石流の流体力Fd(kN/m <sup>2</sup> )	建築物の耐力P2(kN/m <sup>2</sup> )
No.0	1.32	29.73	6.21	No.27	1.00	9.90	7.61
No.1	0.81	12.88	9.03	No.28	0.90	8.34	8.33
No.2	1.29	27.77	6.33	No.29	0.90	8.12	8.28
No.3	1.32	24.90	6.22	No.30	0.92	7.58	8.18
No.4	0.84	10.57	8.76	No.31	0.89	7.97	8.35
No.5	0.95	14.08	7.95	No.32	0.93	7.04	8.07
No.6	0.79	11.92	9.21	No.33	0.91	7.37	8.22
No.7	0.79	12.16	9.28	No.34	0.98	5.78	7.74
No.8	0.79	12.02	9.24	No.35	1.01	5.35	7.59
No.9	1.08	17.42	7.21	No.36	1.06	4.57	7.29
No.10	0.79	12.13	9.27	No.37	1.09	4.27	7.16
No.11	0.77	12.54	9.40				
No.12	0.82	11.13	8.95				
No.13	1.24	24.15	6.52				
No.14	1.24	27.30	6.50				
No.15	1.10	20.06	7.09				
No.16	1.04	16.59	7.40				
No.17	1.05	15.29	7.36				
No.18	1.06	15.42	7.29				
No.19	1.07	14.52	7.26				
No.20	0.87	9.23	8.53				
No.21	1.40	18.45	5.98				
No.22	1.42	18.77	5.93				
No.23	0.99	10.94	7.70				
No.24	1.35	16.42	6.13				
No.25	0.86	9.41	8.60				
No.26	1.37	16.27	6.07				