

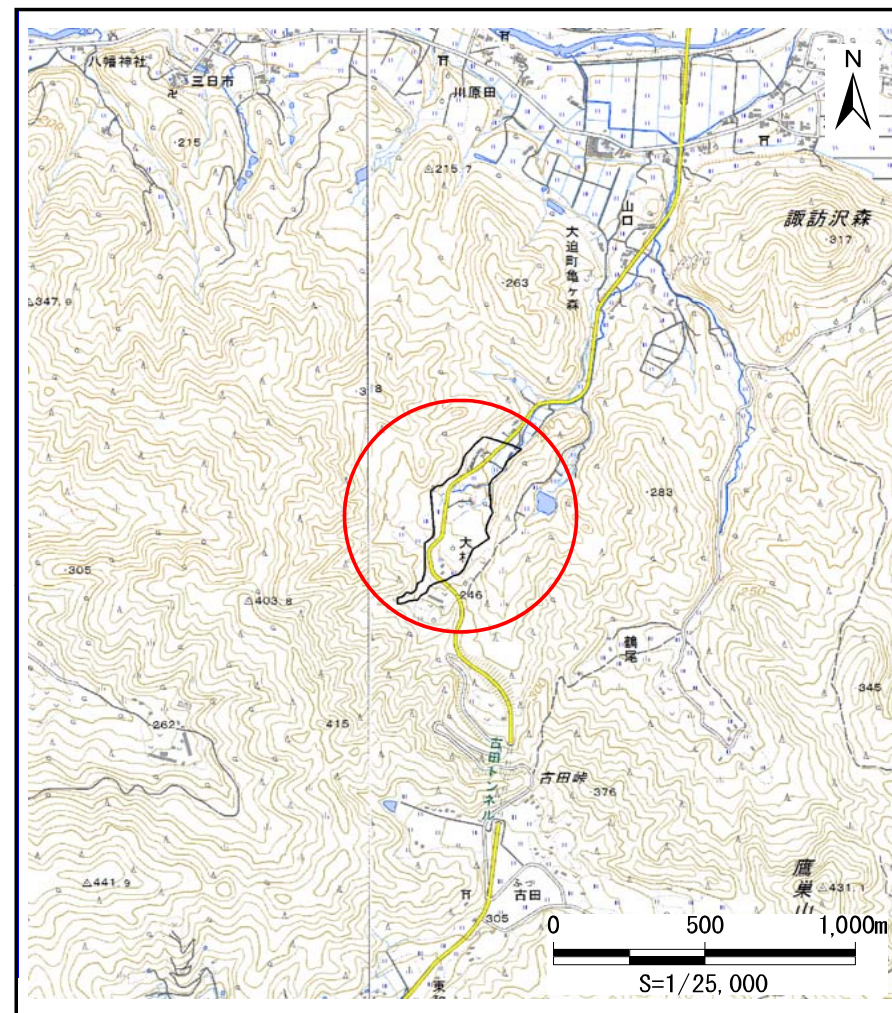
## 土砂災害防止に関する基礎調査(土石流)

表紙 位置,位置図

自然現象の種類	土石流
溪流番号	J112110
水系名	北上川
河川名	稗貫川
溪流名	大林の沢
所在地	花巻市大迫町亀ヶ森第40地割
調査機関	県南広域振興局土木部花巻土木センター



位置図(S=1:200,000)



概況図(S=1:25,000)

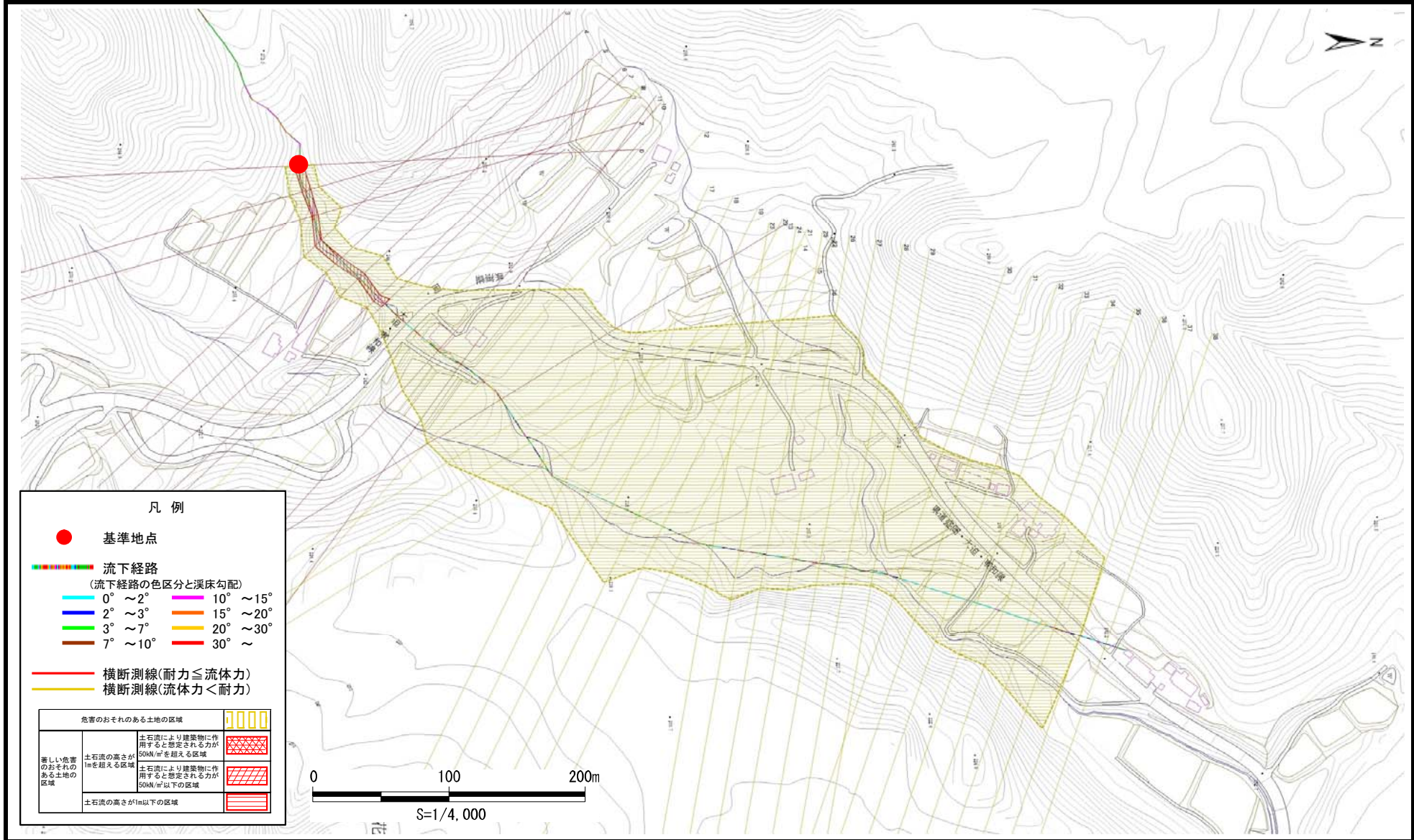
国土地理院の数値地図200000(地図画像)『5941』及び数値地図25000(地図画像)『594111、594112』を掲載

# 土石流区域調査

様式3-1 危害のおそれのある土地、著しい危害のおそれのある土地の設定図

調査年度	平成30年度
所在地	花巻市大迫町亀ヶ森第40地割

溪流の位置	溪流番号	J112110	溪流名	大林の沢	所在地	花巻市大迫町亀ヶ森第40地割
-------	------	---------	-----	------	-----	----------------



# 土石流区域調査

様式3-1 危害のおそれのある土地、著しい危害のおそれのある土地の設定図

調査年度 平成30年度

溪流の位置	溪流番号	J112110	溪流名	大林の沢	所在地	花巻市大迫町亀ヶ森第40地割
-------	------	---------	-----	------	-----	----------------



**凡例**

- 基準地点
- 流下経路  
(流下経路の色区分と渓床勾配)
 

0° ~ 2°	10° ~ 15°
2° ~ 3°	15° ~ 20°
3° ~ 7°	20° ~ 30°
7° ~ 10°	30° ~
- 横断測線(耐力 ≤ 流体力)
- 横断測線(流体力 < 耐力)

危険のおそれのある土地の区域	
著しい危害のおそれのある土地の区域	
土石流の高さが1m以下の区域	

0 50 100m  
S=1/2,500

## 土石流区域調書

様式3-2 建築物に作用すると想定される衝撃に関する事項

調査年度	平成30年度
------	--------

溪流の位置	溪流番号	J112110	溪流名	大林の沢	所在地	花巻市大迫町亀ヶ森第40地割
-------	------	---------	-----	------	-----	----------------

横断測線番号	土石流の高さh(m)	土石流の流体力Fd(kN/m <sup>2</sup> )	建築物の耐力P2(kN/m <sup>2</sup> )	横断測線番号	土石流の高さh(m)	土石流の流体力Fd(kN/m <sup>2</sup> )	建築物の耐力P2(kN/m <sup>2</sup> )
No.0	0.71	20.65	10.08	No.27	0.61	6.27	11.53
No.1	0.73	19.51	9.92	No.28	0.63	7.01	11.27
No.2	0.87	22.02	8.52	No.29	0.42	4.38	15.93
No.3	0.67	14.95	10.60	No.30	0.43	4.16	15.56
No.4	0.67	14.91	10.63	No.31	0.45	3.84	15.00
No.5	0.70	15.69	10.27	No.32	0.47	3.56	14.61
No.6	0.68	15.65	10.46	No.33	0.47	3.47	14.55
No.7	0.58	12.79	12.06	No.34	0.46	3.53	14.66
No.8	0.47	8.90	14.57	No.35	0.48	2.98	14.12
No.9	0.42	5.76	16.01	No.36	0.49	2.93	14.06
No.10	0.80	12.72	9.15	No.37	0.58	1.71	12.08
No.11	0.80	11.96	9.19	No.38	0.63	1.39	11.25
No.12	0.43	4.81	15.58				
No.13	0.81	13.06	9.05				
No.14	0.60	8.02	11.68				
No.15	0.43	4.89	15.71				
No.16	0.43	4.79	15.58				
No.17	0.69	8.60	10.31				
No.18	0.45	4.11	15.09				
No.19	0.43	4.42	15.60				
No.20	0.45	3.99	15.04				
No.21	0.44	4.24	15.47				
No.22	0.43	4.32	15.60				
No.23	0.46	3.63	14.84				
No.24	0.46	3.61	14.82				
No.25	0.45	3.82	15.21				
No.26	0.45	3.78	15.14				