

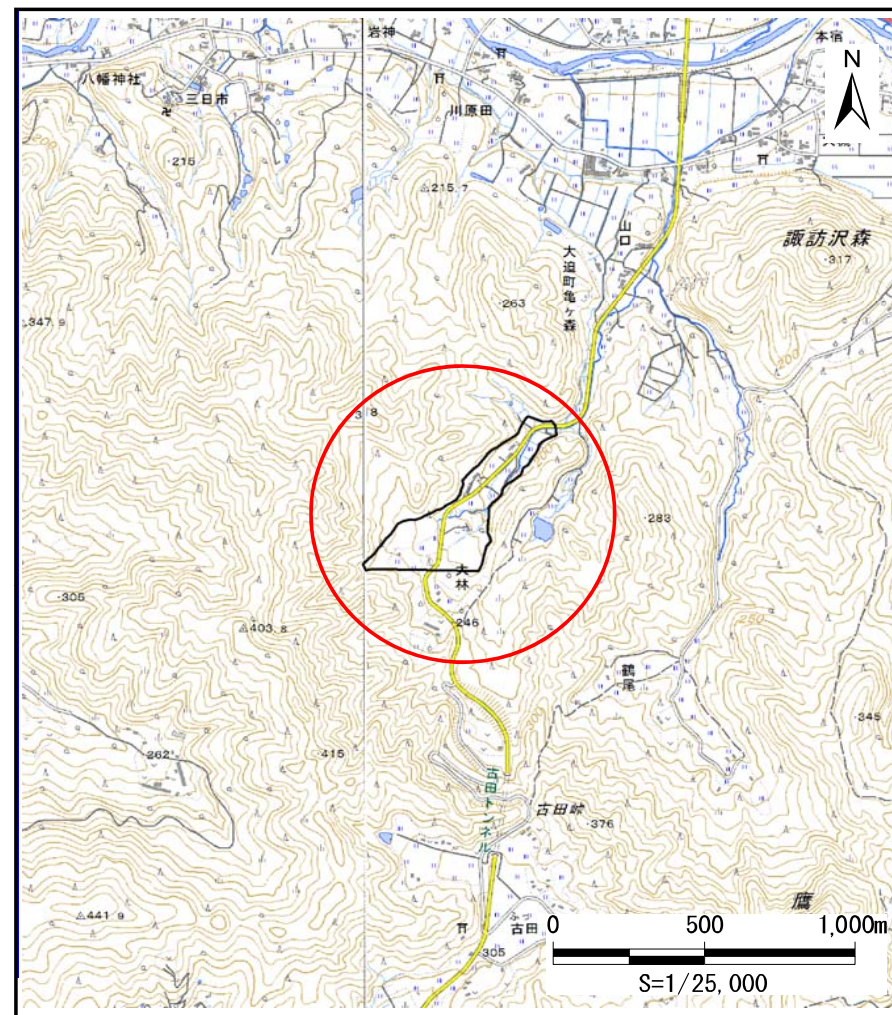
土砂災害防止に関する基礎調査(土石流)

表紙 位置,位置図

自然現象の種類	土石流
溪流番号	J112109
水系名	北上川
河川名	稗貫川
溪流名	大林の沢2
所在地	花巻市大迫町亀ヶ森第40地割
調査機関	県南広域振興局土木部花巻土木センター



位置図(S=1:200,000)

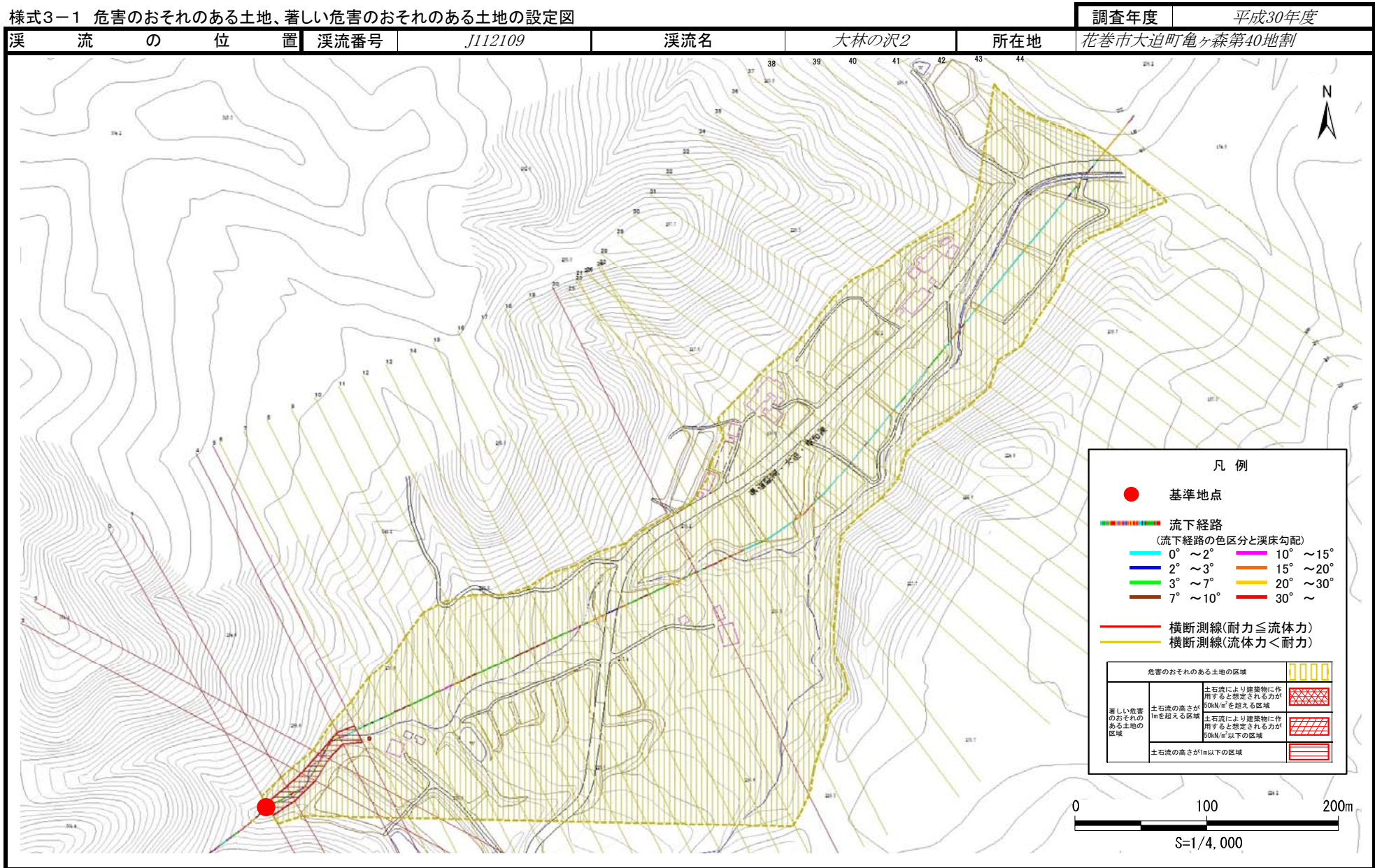


概況図(S=1:25,000)

国土地理院の数値地図200000(地図画像)『59411』及び数値地図25000(地図画像)『594111、594112』を掲載

土石流区域調査

様式3-1 危害のおそれのある土地、著しい危害のおそれのある土地の設定図

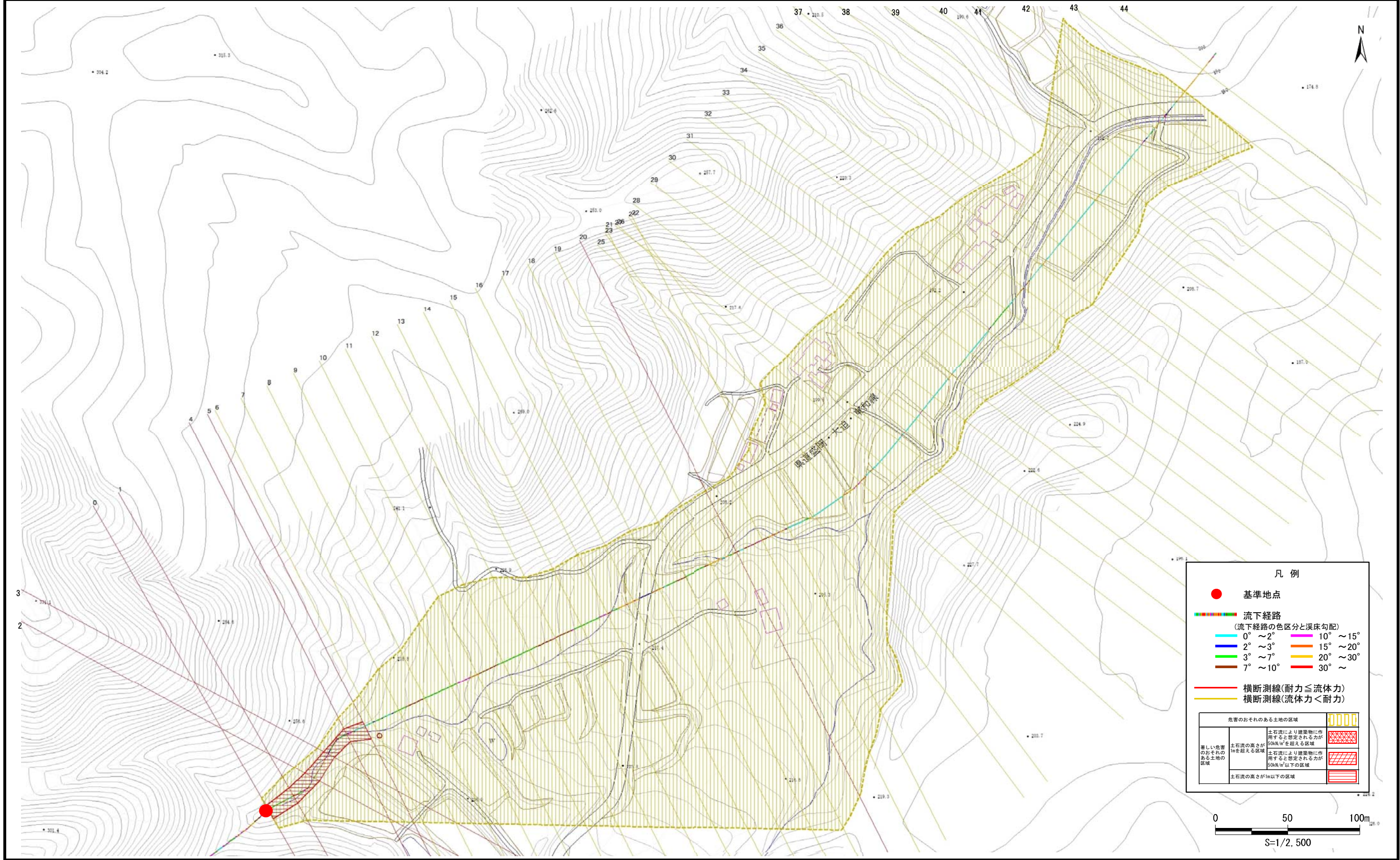


土石流区域調査

様式3-1 危害のおそれのある土地、著しい危害のおそれのある土地の設定図

調査年度 平成30年度

溪流の位置	溪流番号	J112109	溪流名	大林の沢2	所在地	花巻市大迫町亀ヶ森第40地割
-------	------	---------	-----	-------	-----	----------------



土石流区域調査

様式3-2 建築物に作用すると想定される衝撃に関する事項

調査年度	平成30年度
------	--------

溪流の位置	溪流番号	J112109	溪流名	大林の沢2	所在地	花巻市大迫町亀ヶ森第40地割
-------	------	---------	-----	-------	-----	----------------

横断測線番号	土石流の高さh(m)	土石流の流体力Fd(kN/m ²)	建築物の耐力P2(kN/m ²)	横断測線番号	土石流の高さh(m)	土石流の流体力Fd(kN/m ²)	建築物の耐力P2(kN/m ²)
No.0	0.90	26.77	8.30	No.27	0.55	5.56	12.68
No.1	0.79	20.34	9.28	No.28	0.56	5.30	12.42
No.2	0.80	19.37	9.13	No.29	0.58	4.97	12.07
No.3	0.98	25.59	7.79	No.30	0.59	4.65	11.90
No.4	0.85	19.64	8.67	No.31	0.60	4.25	11.70
No.5	0.70	13.63	10.28	No.32	0.59	4.44	11.93
No.6	0.54	9.25	12.91	No.33	0.58	4.55	12.06
No.7	0.53	8.20	13.01	No.34	0.54	5.26	12.86
No.8	0.53	7.74	13.03	No.35	0.60	4.09	11.62
No.9	0.53	7.19	13.04	No.36	0.62	3.75	11.40
No.10	0.53	7.05	13.03	No.37	0.62	3.75	11.40
No.11	0.53	6.29	12.98	No.38	0.64	3.36	11.10
No.12	0.53	6.40	13.08	No.39	0.60	3.72	11.60
No.13	0.52	6.64	13.29	No.40	0.64	3.34	11.08
No.14	0.52	6.49	13.16	No.41	0.63	3.43	11.21
No.15	0.51	6.76	13.40	No.42	0.59	3.86	11.81
No.16	0.50	6.98	13.60	No.43	0.71	2.38	10.06
No.17	0.51	6.82	13.46	No.44	0.00	0.00	0.00
No.18	0.51	6.86	13.49				
No.19	0.50	7.02	13.63				
No.20	0.84	13.28	8.79				
No.21	0.54	7.11	12.73				
No.22	0.56	6.44	12.39				
No.23	0.57	5.88	12.29				
No.24	0.58	4.92	12.01				
No.25	0.55	5.41	12.53				
No.26	0.54	5.59	12.72				