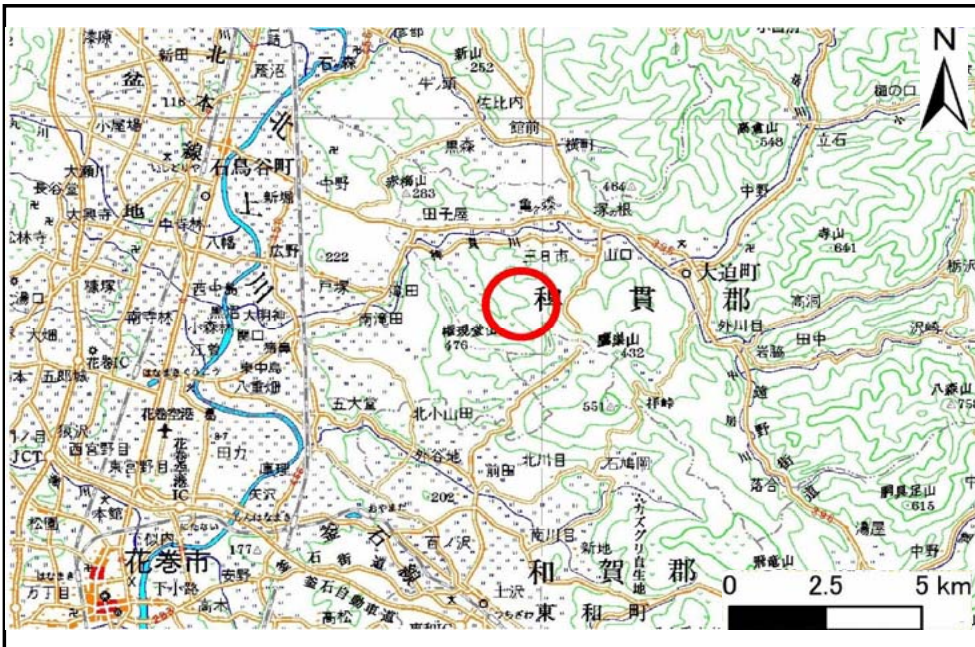


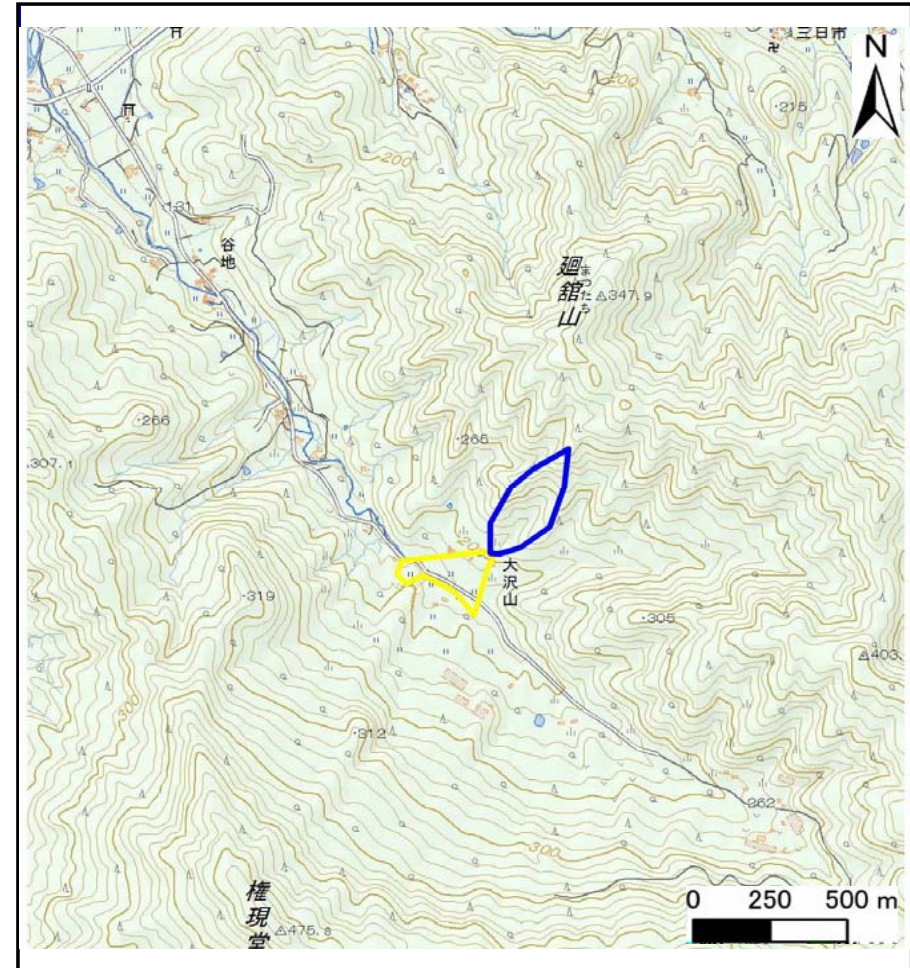
# 土砂災害防止に関する基礎調査(土石流)

表紙 概況,位置図

自然現象の種類	土石流
溪流番号	J111205
水系名	北上川
河川名	稗貫川
溪流名	大沢山の沢2
所在地	岩手県花巻市大迫町亀ヶ森第25地割
調査機関	県南広域振興局土木部花巻土木センター



位置図(S=1:200,000)



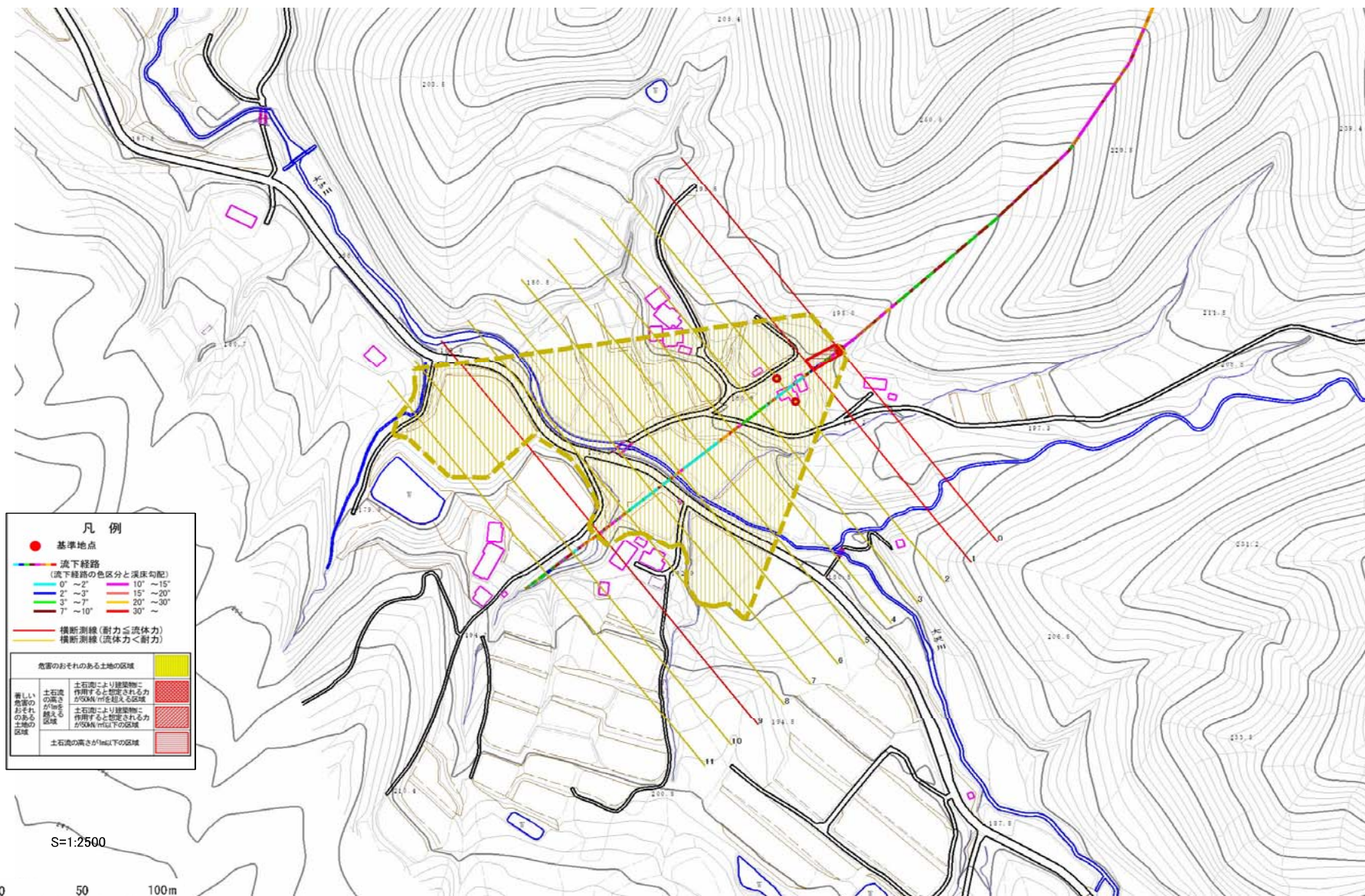
概況図(S=1:25,000)

# 土石流区域調査

様式3-1 危害のおそれのある土地、著しい危害のおそれのある土地の設定図

調査年度 平成26年度

溪流の位置	溪流番号	溪流名	所在地
	J111205	大沢山の沢2	岩手県花巻市大迫町亀ヶ森第25地割

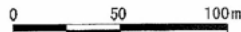


**凡例**

- 基準地点
- 流下経路  
(流下経路の色区分と溪床勾配)
- 0° ~ 2°      10° ~ 15°
- 3° ~ 7°      15° ~ 20°
- 7° ~ 10°    20° ~ 30°
- 30° ~ 30°
- 横断測線 (耐力 ≤ 流体力)
- 横断測線 (流体力 < 耐力)

危害のおそれのある土地の区域	
著しい危害のおそれのある土地の区域	土石流により建築物に作用すると想定される方が5%以上の区域
危害のおそれのある土地の区域	土石流により建築物に作用すると想定される方が5%以下の区域
土石流の廣さが1m以下の区域	

S=1:2500



## 土石流区域調査

様式3-2 建築物に作用すると想定される衝撃に関する事項

調査年度	平成26年度
所在地	岩手県花巻市大迫町亀ヶ森第25地割

溪流の位置	溪流番号	J111205	溪流名	大沢山の沢2	所在地	岩手県花巻市大迫町亀ヶ森第25地割	
横断測線番号	土石流の高さh(m)	土石流の流体力Fd(kN/m <sup>2</sup> )	建築物の耐力P2(kN/m <sup>2</sup> )	横断測線番号	土石流の高さh(m)	土石流の流体力Fd(kN/m <sup>2</sup> )	建築物の耐力P2(kN/m <sup>2</sup> )
No.0	0.87	22.15	8.57				
No.1	0.79	18.33	9.23				
No.2	0.59	12.31	11.79				
No.3	0.47	8.58	14.63				
No.4	0.46	7.88	14.78				
No.5	0.46	7.92	14.82				
No.6	0.45	8.39	15.21				
No.7	0.45	8.14	15.01				
No.8	0.45	6.89	14.93				
No.9	0.45	6.12	14.98				
No.10	0.85	10.03	8.68				
No.11	1.28	6.09	6.35				