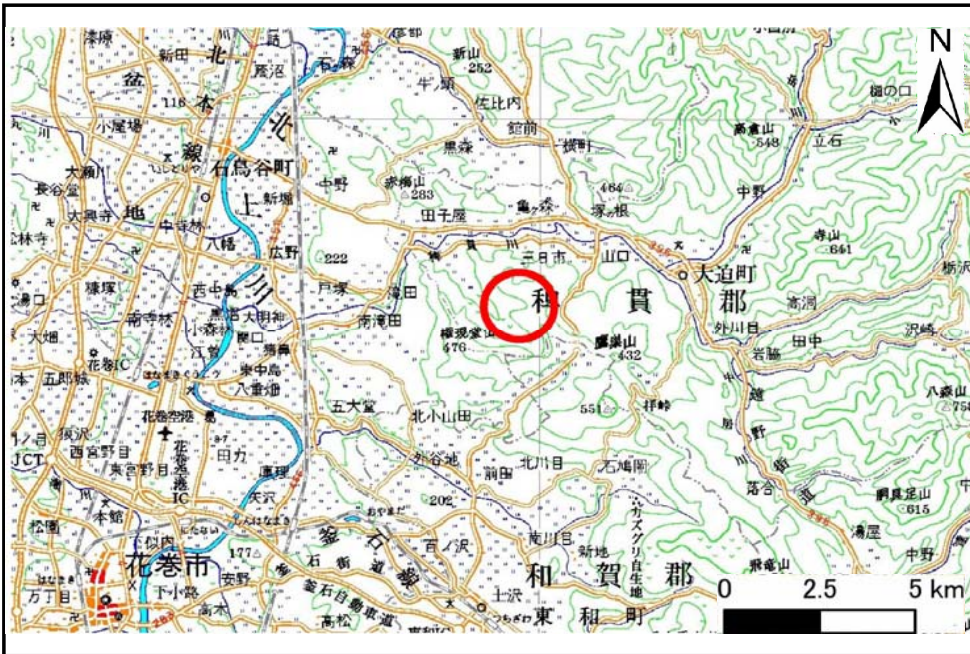


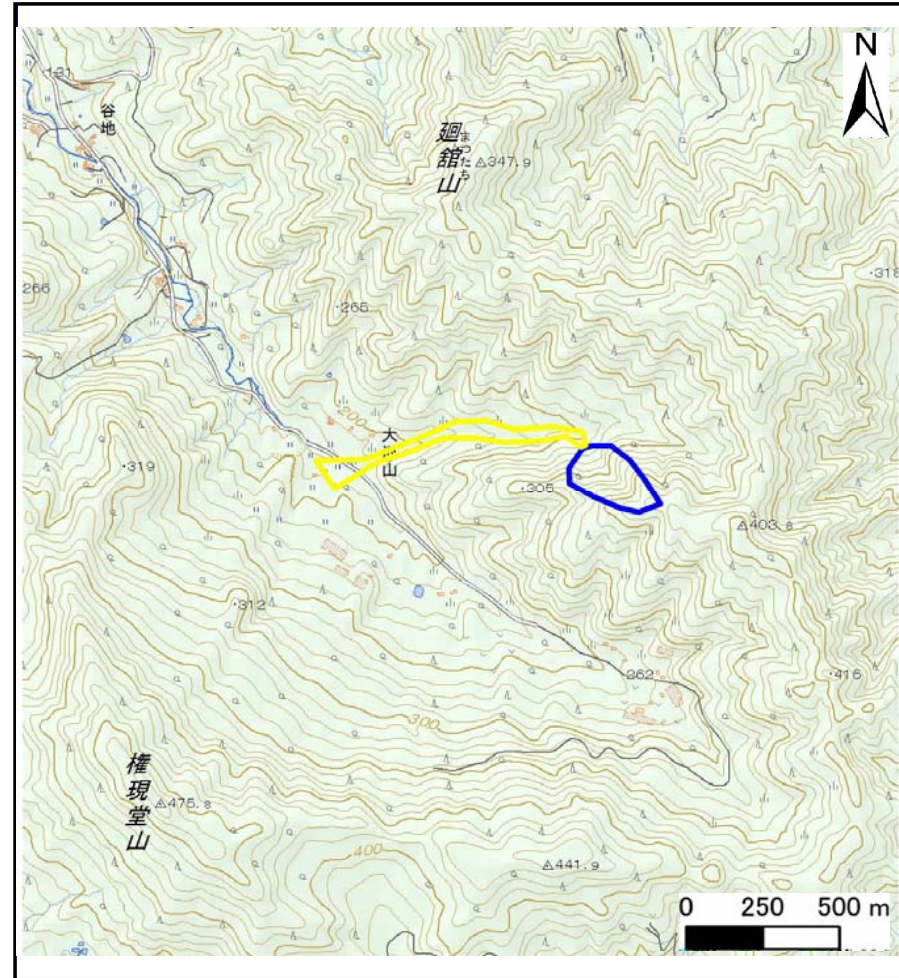
土砂災害防止に関する基礎調査(土石流)

表紙 概況,位置図

自然現象の種類	土石流
溪流番号	J111204-4
水系名	北上川
河川名	稗貫川
溪流名	大沢山の沢4-4
所在地	岩手県花巻市大迫町亀ヶ森第25地割
調査機関	県南広域振興局土木部花巻土木センター



位置図(S=1:200,000)



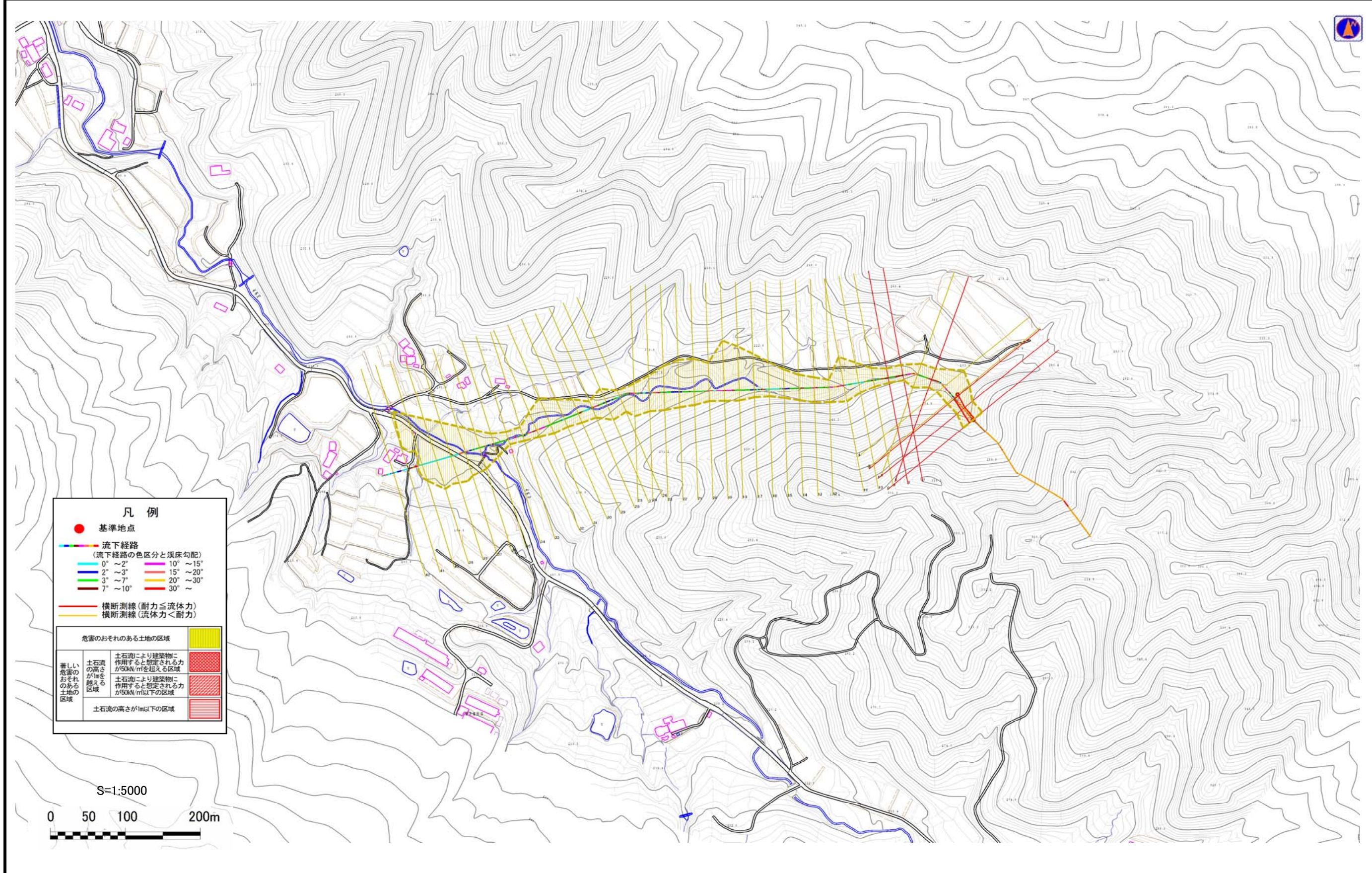
概況図(S=1:25,000)

土石流区域調書

様式3-1 危害のおそれのある土地、著しい危害のおそれのある土地の設定図

調査年度 平成26年度

溪 流 の 位 置 溪流番号 J111204-4 溪流名 大沢山の沢4-4 所在地 岩手県花巻市大迫町亀ヶ森第25地割



凡例

- 基準地点
- 流下経路 (流下経路の色区分と渓床勾配)
 - 0° ~ 2°
 - 2° ~ 3°
 - 3° ~ 7°
 - 7° ~ 10°
 - 10° ~ 15°
 - 15° ~ 20°
 - 20° ~ 30°
 - 30° ~
- 横断測線 (耐力 ≤ 流体力)
- 横断測線 (流体力 < 耐力)

危害のおそれのある土地の区域	
著しい危害のおそれのある土地の区域	土石流により建築物に作用すると想定される力が50kN/mを超える区域
	土石流により建築物に作用すると想定される力が50kN/m以下の区域
危険のおそれのある土地の区域	土石流の高さが1m以下の区域

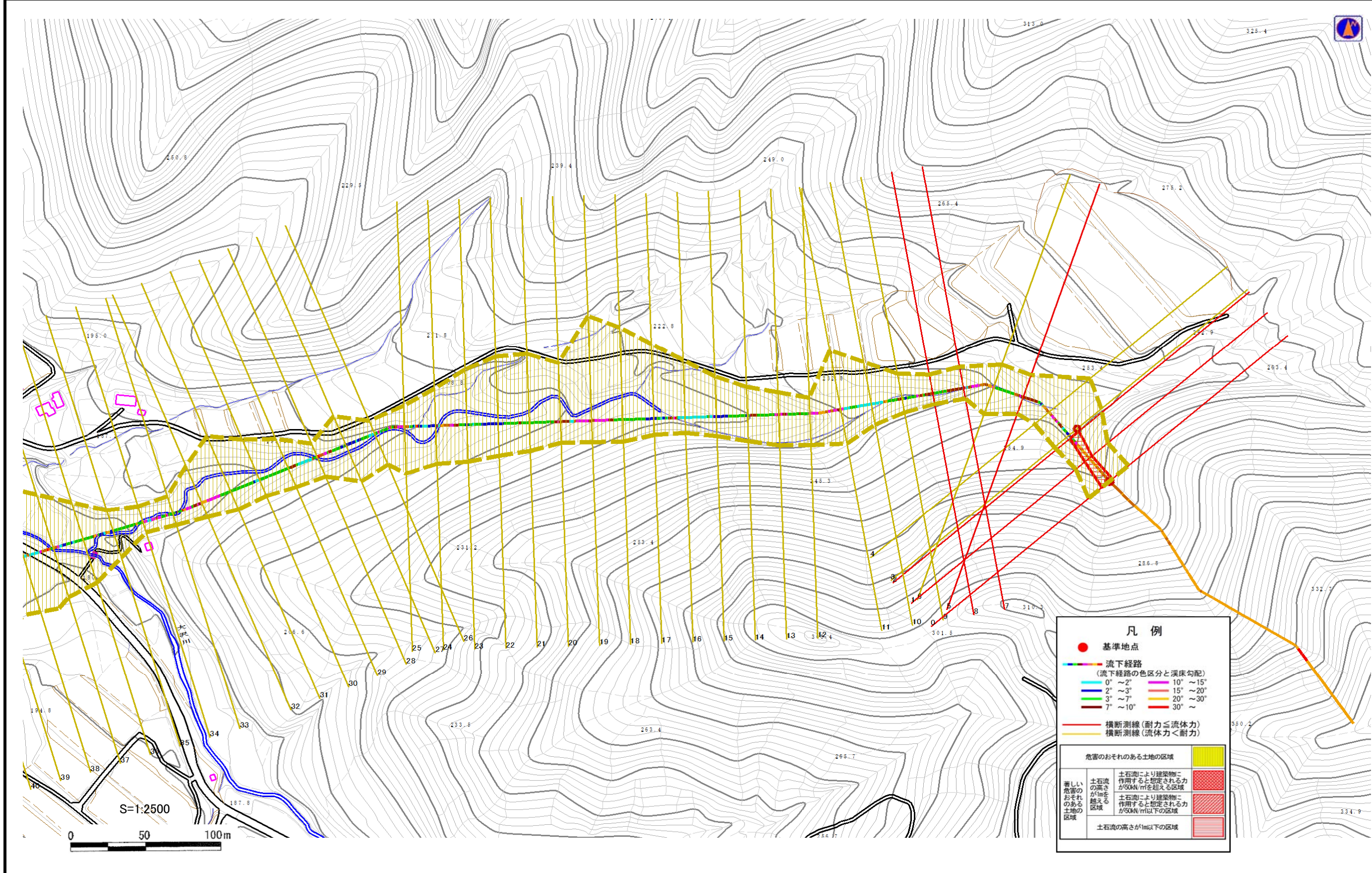
S=1:5000
0 50 100 200m

土石流区域調査

様式3-1 危害のおそれのある土地、著しい危害のおそれのある土地の設定図

調査年度 平成26年度

溪流の位置 溪流番号 J111204-4 溪流名 大沢山の沢4-4 所在地 岩手県花巻市大迫町亀ヶ森第25地割



凡例

- 基準地点
- 流下経路 (流下経路の色区分と溪床勾配)
 - 0° ~ 2°
 - 2° ~ 3°
 - 3° ~ 7°
 - 7° ~ 10°
 - 10° ~ 15°
 - 15° ~ 20°
 - 20° ~ 30°
 - 30° ~
- 横断測線 (耐力 ≤ 流体力)
- 横断測線 (流体力 < 耐力)

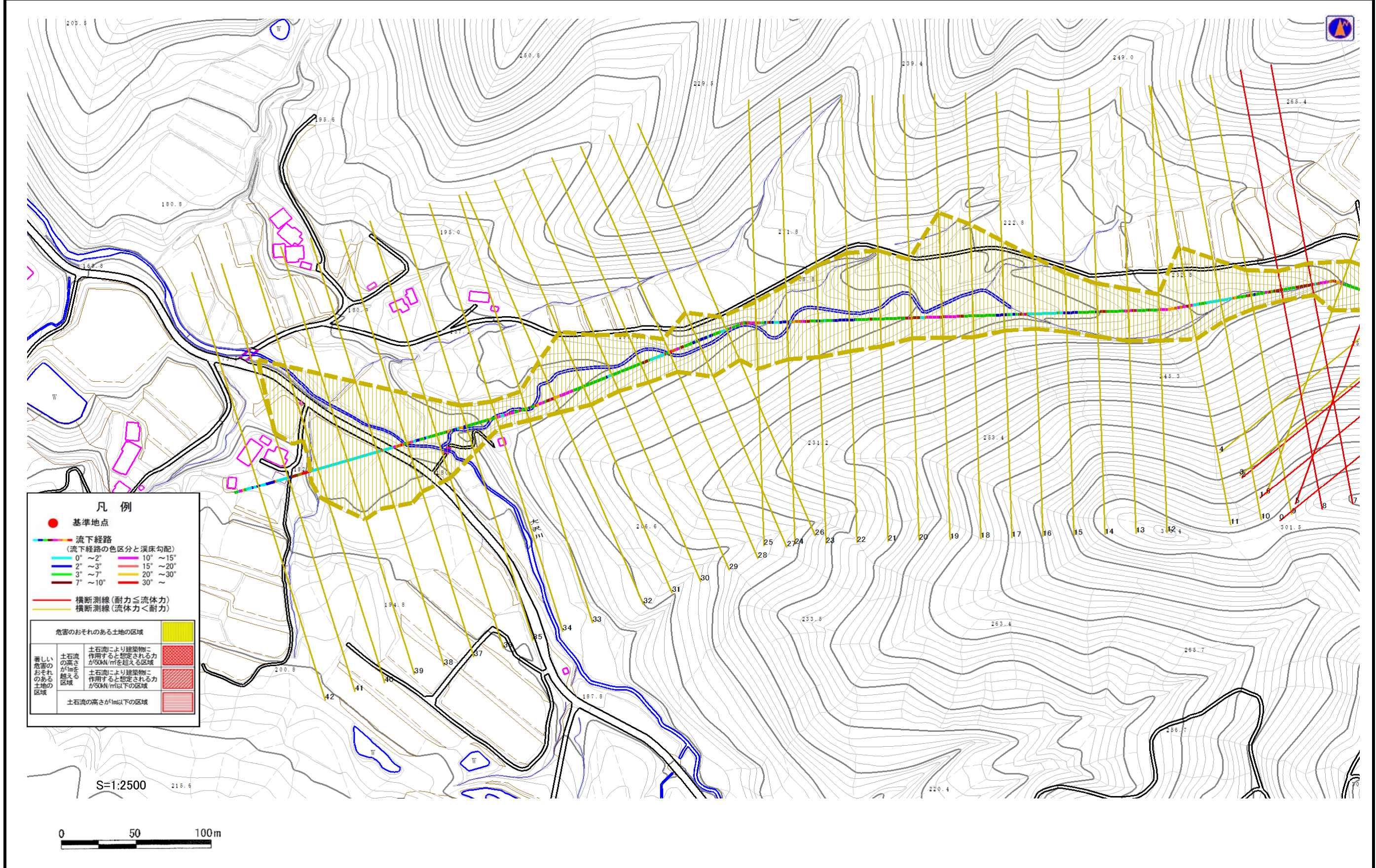
危害のおそれのある土地の区域	
著しい危害のおそれのある土地の区域	土石流により建築物に作用すると想定される力が 90kN/m を超える区域
土石流の高さが 1m を超える区域	土石流により建築物に作用すると想定される力が 90kN/m 以下の区域
土石流の高さが 1m 以下の区域	

土石流区域調書

様式3-1 危害のおそれのある土地、著しい危害のおそれのある土地の設定図

調査年度 平成26年度

溪流の位置 溪流番号 J111204-4 溪流名 大沢山の沢4-4 所在地 岩手県花巻市大迫町亀ヶ森第25地割



土 石 流 区 域 調 査

様式3-2 建築物に作用すると想定される衝撃に関する事項

調査年度	平成26年度
所在地	岩手県花巻市大迫町亀ヶ森第25地割

溪 流 の 位 置	溪流番号	J111204-4	溪流名	大沢山の沢4-4	所在地	岩手県花巻市大迫町亀ヶ森第25地割	
横断測線番号	土石流の高さh(m)	土石流の流体力Fd(kN/m ²)	建築物の耐力P2(kN/m ²)	横断測線番号	土石流の高さh(m)	土石流の流体力Fd(kN/m ²)	建築物の耐力P2(kN/m ²)
No.0	0.38	21.16	17.76	No.27	0.18	1.43	35.98
No.1	0.49	29.23	14.05	No.28	0.29	3.08	22.52
No.2	0.43	23.42	15.83	No.29	0.23	2.06	27.78
No.3	0.30	14.61	21.86	No.30	0.24	1.96	27.12
No.4	0.31	14.01	21.43	No.31	0.24	1.91	26.76
No.5	0.50	24.76	13.73	No.32	0.23	2.03	27.61
No.6	0.38	15.83	17.48	No.33	0.34	3.78	19.46
No.7	0.56	24.85	12.41	No.34	0.36	3.75	18.59
No.8	0.47	17.41	14.56	No.35	0.23	2.08	27.89
No.9	0.24	6.01	26.54	No.36	0.24	2.00	27.37
No.10	0.21	3.83	31.08	No.37	0.23	2.08	27.88
No.11	0.19	2.73	33.47	No.38	0.26	1.58	25.37
No.12	0.19	2.48	33.92	No.39	0.26	1.48	25.08
No.13	0.18	2.15	34.35	No.40	0.26	1.35	24.55
No.14	0.18	2.07	34.43	No.41	0.31	0.84	21.46
No.15	0.18	1.85	34.52	No.42	0.88	0.09	8.46
No.16	0.18	1.71	34.49				
No.17	0.19	1.32	33.81				
No.18	0.19	1.23	33.51				
No.19	0.18	1.34	34.90				
No.20	0.18	1.42	35.92				
No.21	0.17	1.48	36.60				
No.22	0.18	1.34	34.87				
No.23	0.19	1.27	34.03				
No.24	0.18	1.31	34.50				
No.25	0.18	1.32	34.61				
No.26	0.18	1.39	35.51				