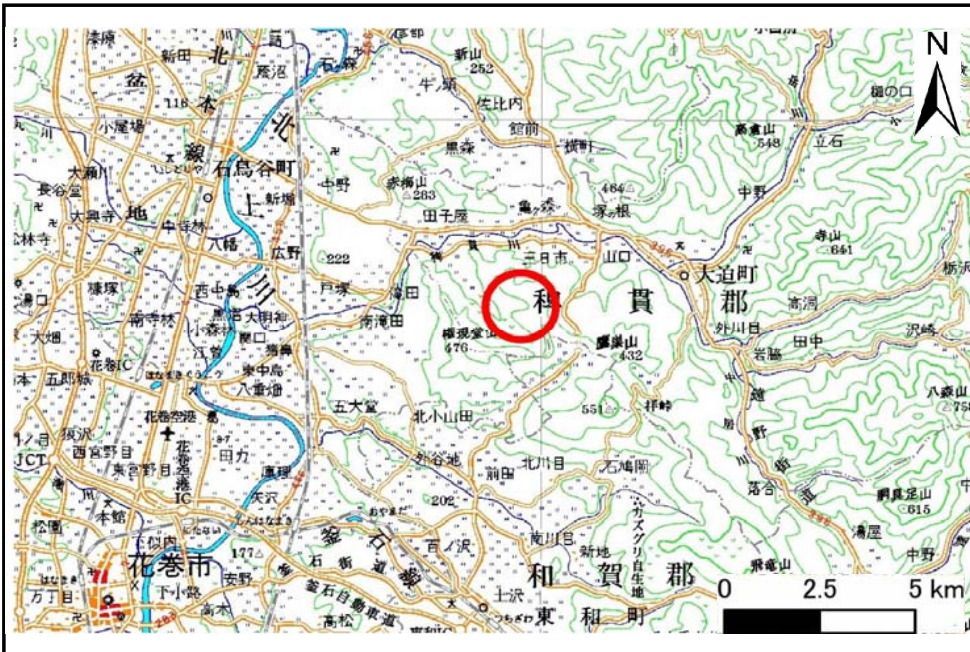


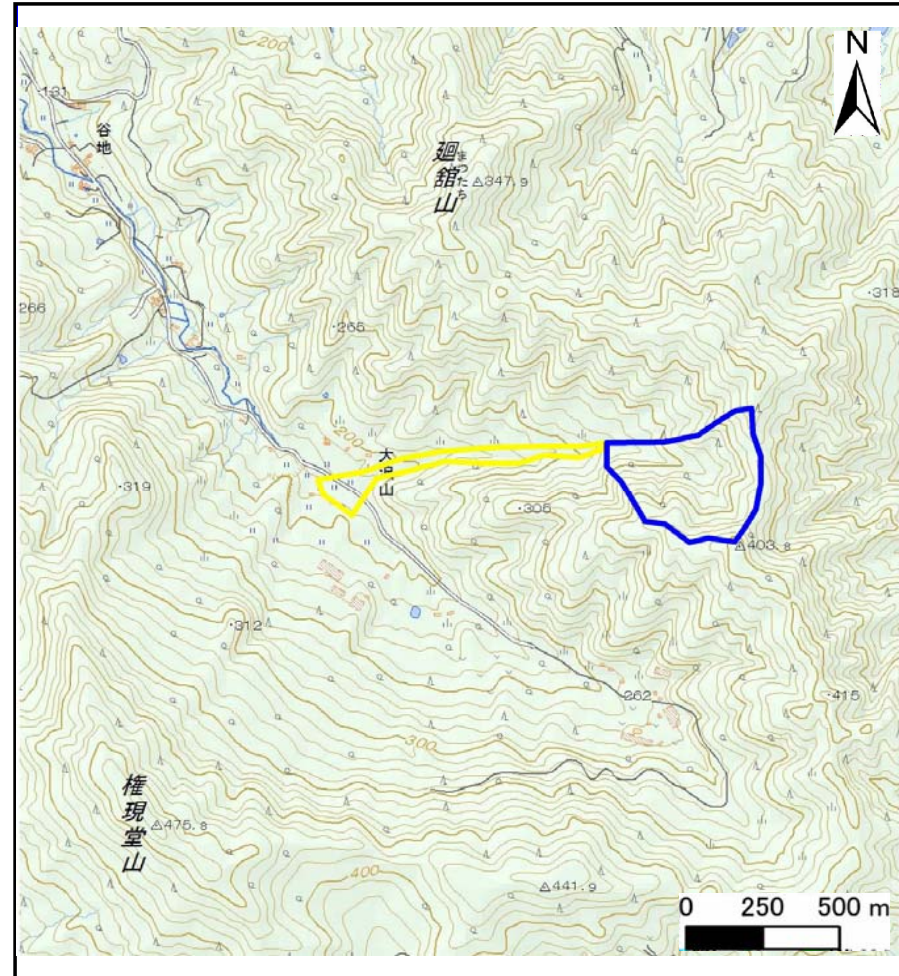
# 土砂災害防止に関する基礎調査(土石流)

表紙 概況,位置図

自然現象の種類	土石流
溪流番号	J111204-3
水系名	北上川
河川名	稗貫川
溪流名	大沢山の沢4-3
所在地	岩手県花巻市大迫町亀ヶ森第25地割
調査機関	県南広域振興局土木部花巻土木センター



位置図(S=1:200,000)



概況図(S=1:25,000)

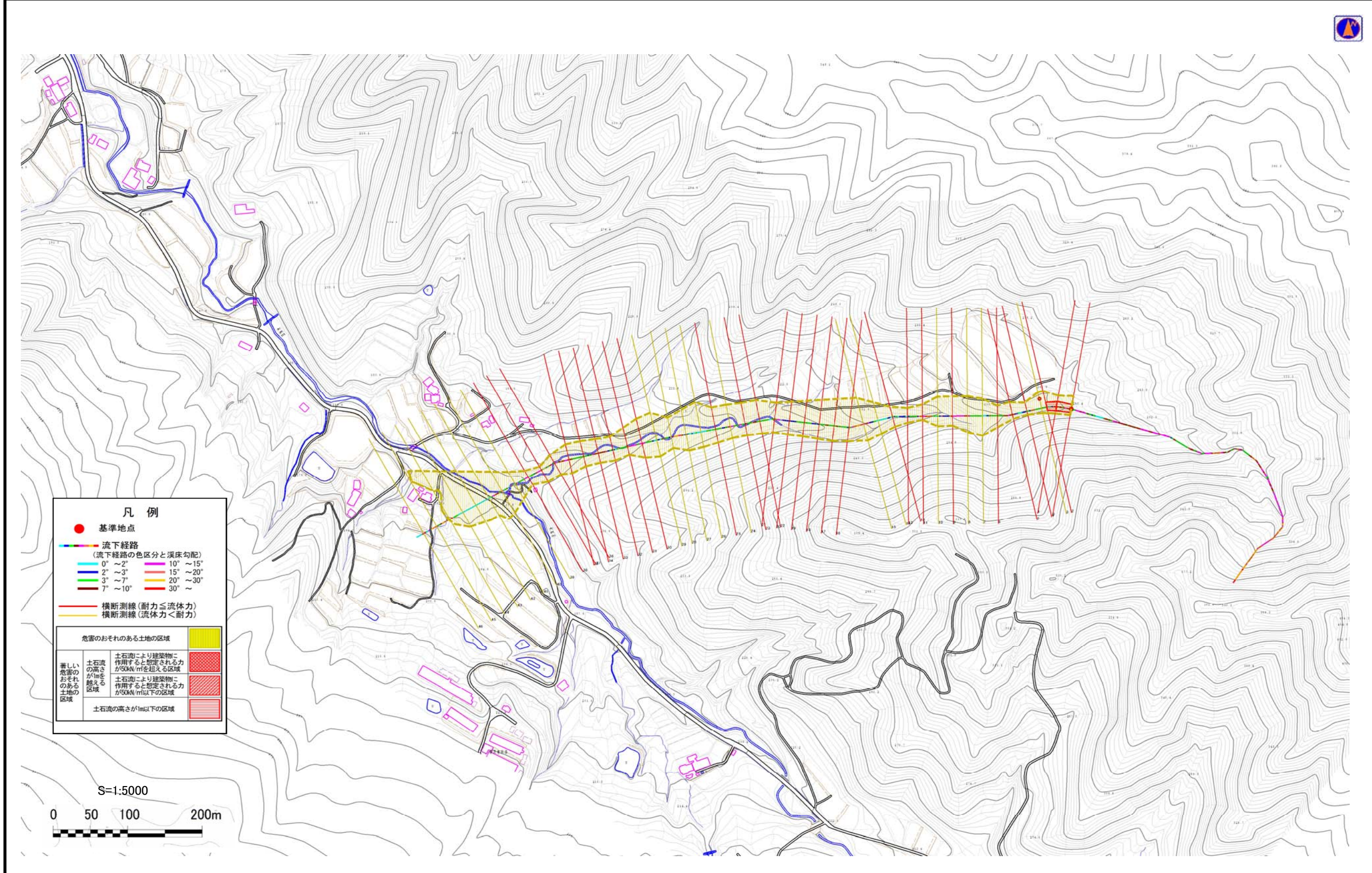


# 土石流区域調査

様式3-1 危害のおそれのある土地、著しい危害のおそれのある土地の設定図

調査年度 平成26年度

溪流の位置 溪流番号 J111204-3 溪流名 大沢山の沢4-3 所在地 岩手県花巻市大迫町亀ヶ森第25地割



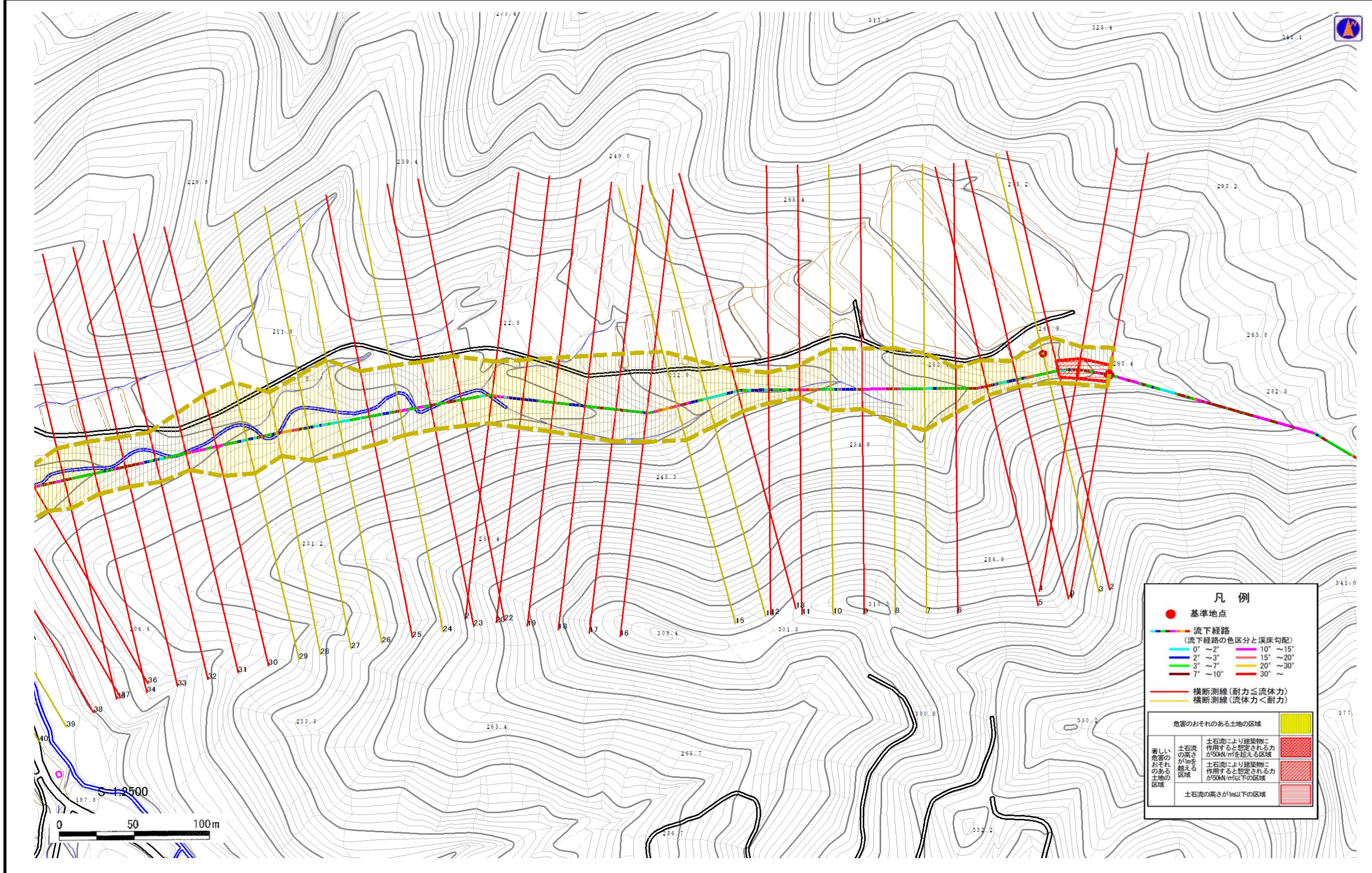


# 土石流区域調書

様式3-1 危害のおそれのある土地、著しい危害のおそれのある土地の設定図

調査年度 平成26年度

溪流の位置 溪流番号 J111204-3 溪流名 大沢山の沢4-3 所在地 岩手県花巻市大迫町亀ヶ森第25地割



**凡例**

- 基準地点
- 流下経路 (流下経路の色区分と床勾配)
  - 0° ~ 2°
  - 2° ~ 3°
  - 3° ~ 7°
  - 7° ~ 10°
  - 10° ~ 15°
  - 15° ~ 20°
  - 20° ~ 30°
  - 30° ~
- 横断測線 (耐力 ≤ 流体力)
- 横断測線 (流体力 < 耐力)

危害のおそれのある土地の区域		色
著しい危害のおそれのある土地の区域	土石流の高度が1mを超える区域 土石流により建築物に作用すると想定される力が50kN/m <sup>2</sup> を超える区域	赤
危害のおそれのある土地の区域	土石流の高度が1m以下の区域 土石流により建築物に作用すると想定される力が50kN/m <sup>2</sup> 以下の区域	黄

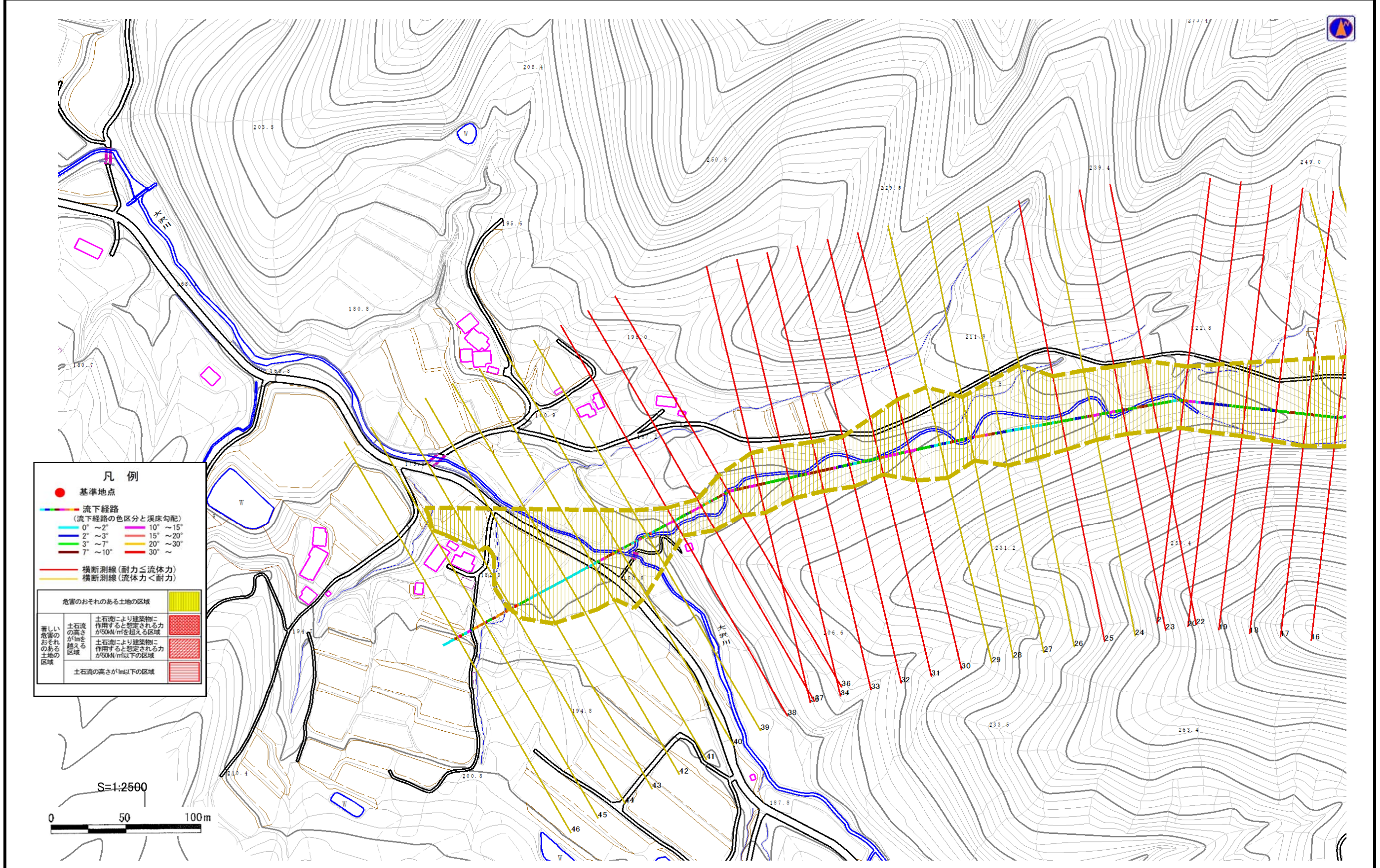


# 土石流区域調書

様式3-1 危害のおそれのある土地、著しい危害のおそれのある土地の設定図

調査年度 平成26年度

溪流の位置 溪流番号 J111204-3 溪流名 大沢山の沢4-3 所在地 岩手県花巻市大迫町亀ヶ森第25地割



## 土石流区域調書

様式3-2 建築物に作用すると想定される衝撃に関する事項

調査年度	平成26年度
所在地	岩手県花巻市大迫町亀ヶ森第25地割

溪流の位置	溪流番号	J111204-3	溪流名	大沢山の沢4-3	所在地	調査年度	平成26年度
横断測線番号	土石流の高さh(m)	土石流の流体力Fd(kN/m <sup>2</sup> )	建築物の耐力P2(kN/m <sup>2</sup> )	横断測線番号	土石流の高さh(m)	土石流の流体力Fd(kN/m <sup>2</sup> )	建築物の耐力P2(kN/m <sup>2</sup> )
No.0	1.03	24.29	7.46	No.27	0.66	6.19	10.70
No.1	0.91	20.11	8.20	No.28	0.63	6.92	11.23
No.2	1.01	21.90	7.60	No.29	0.64	6.58	10.98
No.3	0.60	11.03	11.61	No.30	1.01	12.54	7.60
No.4	1.25	29.89	6.47	No.31	1.12	15.57	7.02
No.5	1.05	21.59	7.33	No.32	1.05	13.89	7.37
No.6	0.89	16.52	8.41	No.33	0.99	12.92	7.69
No.7	0.62	9.27	11.42	No.34	0.91	11.33	8.25
No.8	0.62	8.70	11.42	No.35	0.90	11.51	8.32
No.9	0.89	14.85	8.36	No.36	0.76	10.64	9.50
No.10	0.61	9.05	11.49	No.37	1.00	15.21	7.63
No.11	1.03	19.49	7.49	No.38	0.94	12.39	8.01
No.12	1.04	19.76	7.40	No.39	0.60	7.81	11.72
No.13	0.96	17.14	7.86	No.40	0.61	7.57	11.56
No.14	0.62	8.46	11.28	No.41	0.67	6.04	10.58
No.15	0.62	8.63	11.38	No.42	0.68	5.79	10.51
No.16	0.93	16.65	8.09	No.43	0.70	4.99	10.23
No.17	0.82	14.36	8.94	No.44	0.76	3.67	9.51
No.18	0.84	14.64	8.77	No.45	0.90	2.34	8.32
No.19	0.88	14.07	8.43	No.46	0.00	0.00	0.00
No.20	0.81	12.46	9.00				
No.21	0.88	12.13	8.43				
No.22	1.02	13.54	7.54				
No.23	0.97	13.70	7.80				
No.24	0.61	8.12	11.50				
No.25	0.89	12.99	8.39				
No.26	0.66	6.71	10.81				