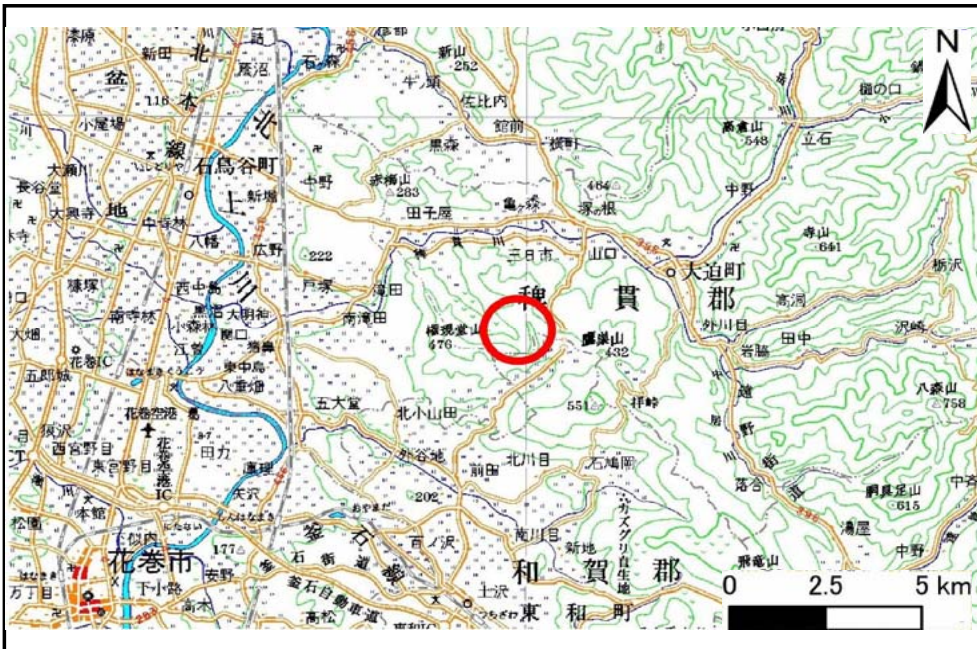


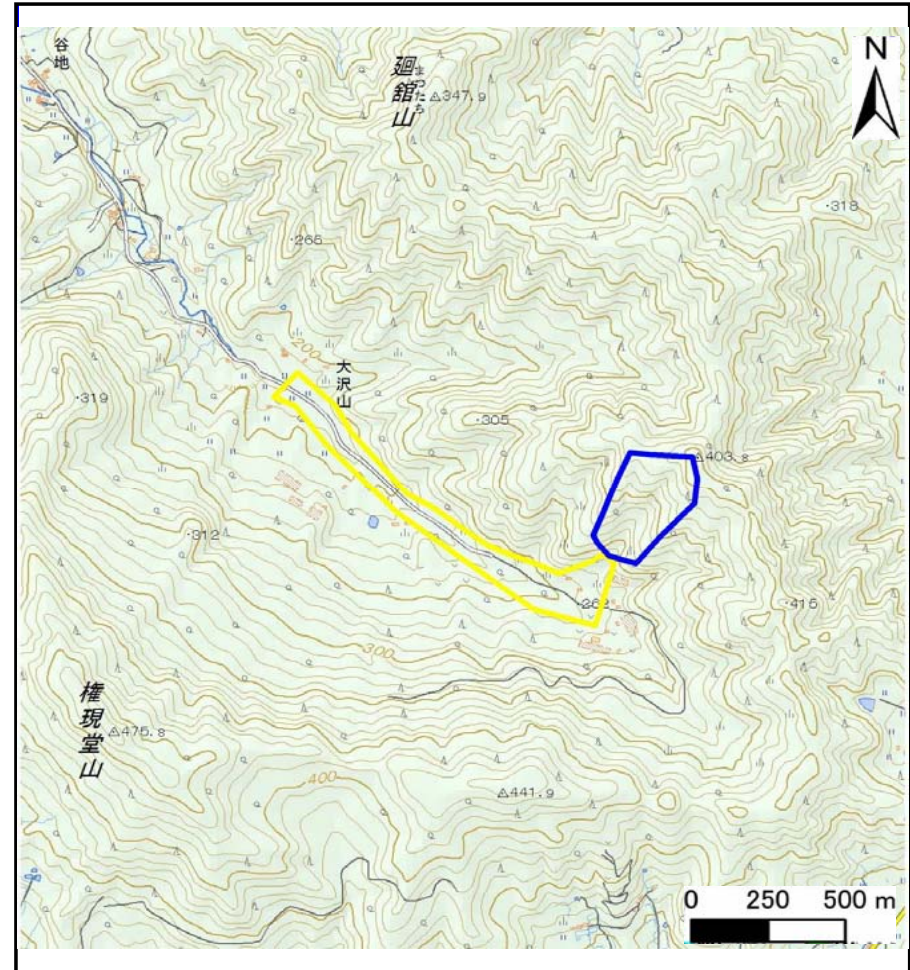
# 土砂災害防止に関する基礎調査(土石流)

表紙 概況,位置図

自然現象の種類	土石流
溪流番号	J111203
水系名	北上川
河川名	稗貫川
溪流名	大沢山の沢8
所在地	岩手県花巻市大迫町亀ヶ森第25地割
調査機関	県南広域振興局土木部花巻土木センター



位置図(S=1:200,000)

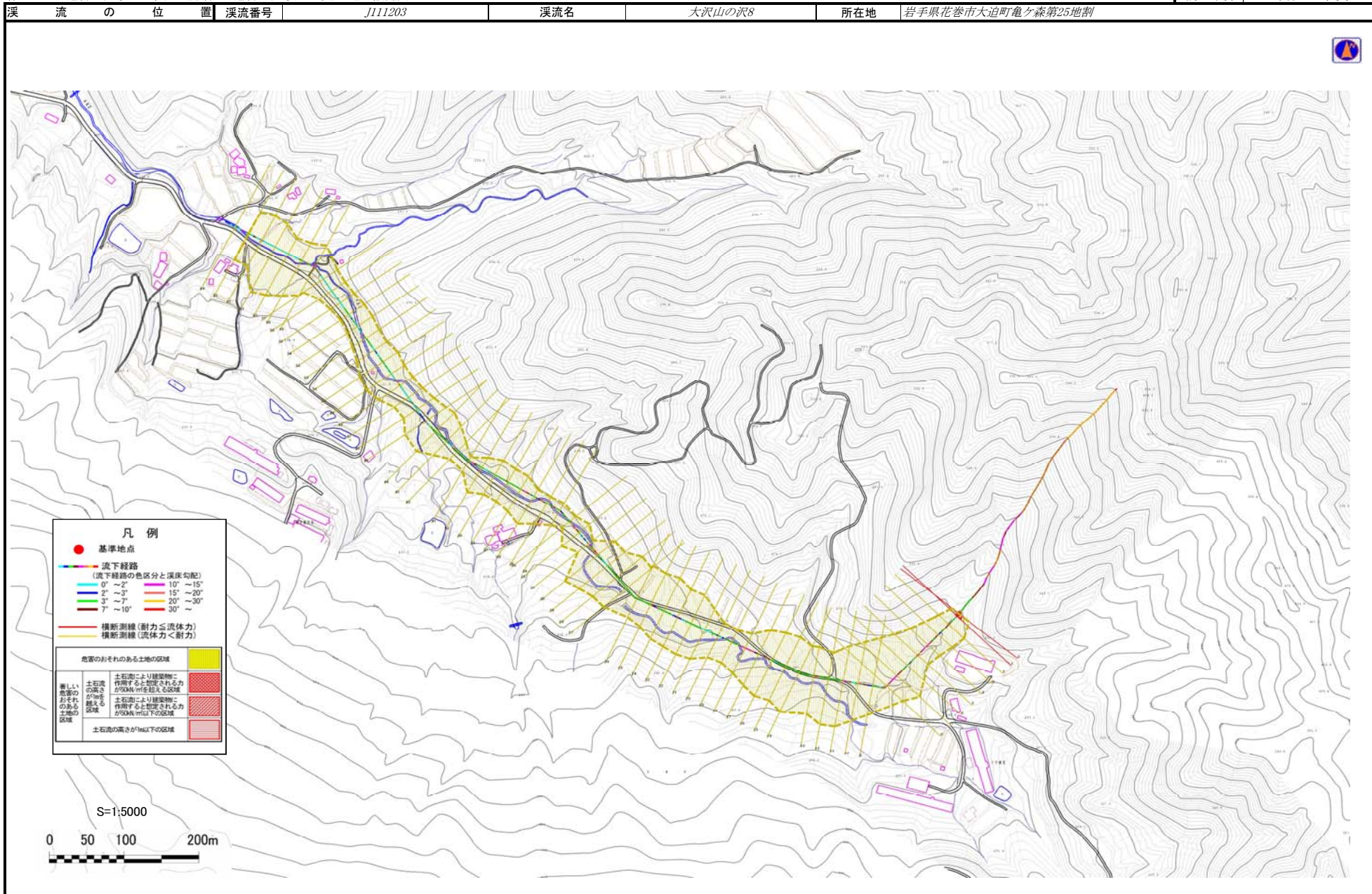


概況図(S=1:25,000)

# 土石流区域調査

様式3-1 危害のおそれのある土地、著しい危害のおそれのある土地の設定図

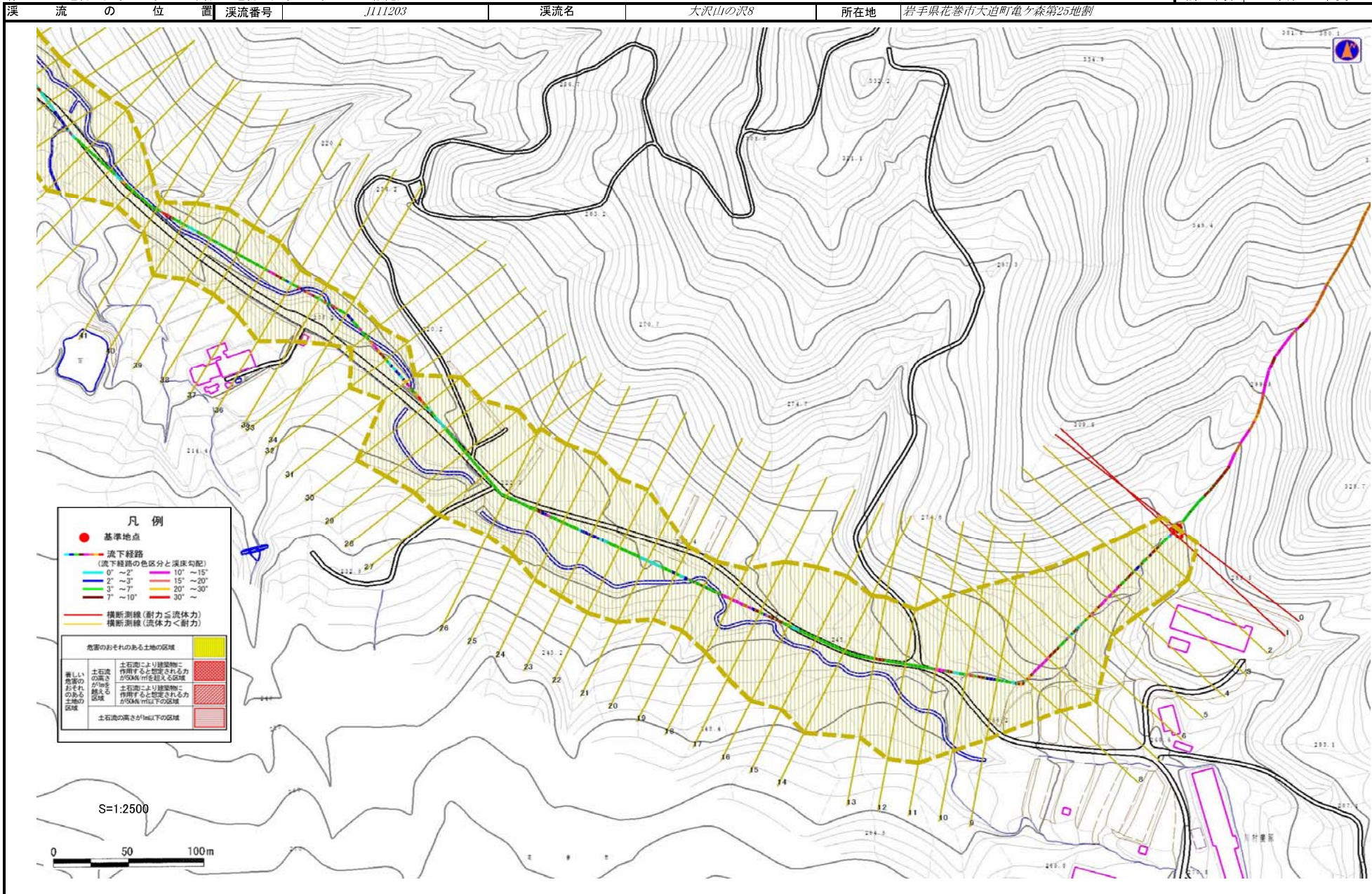
調査年度 平成26年度



# 土石流区域調査

様式3-1 危害のおそれのある土地、著しい危害のおそれのある土地の設定図

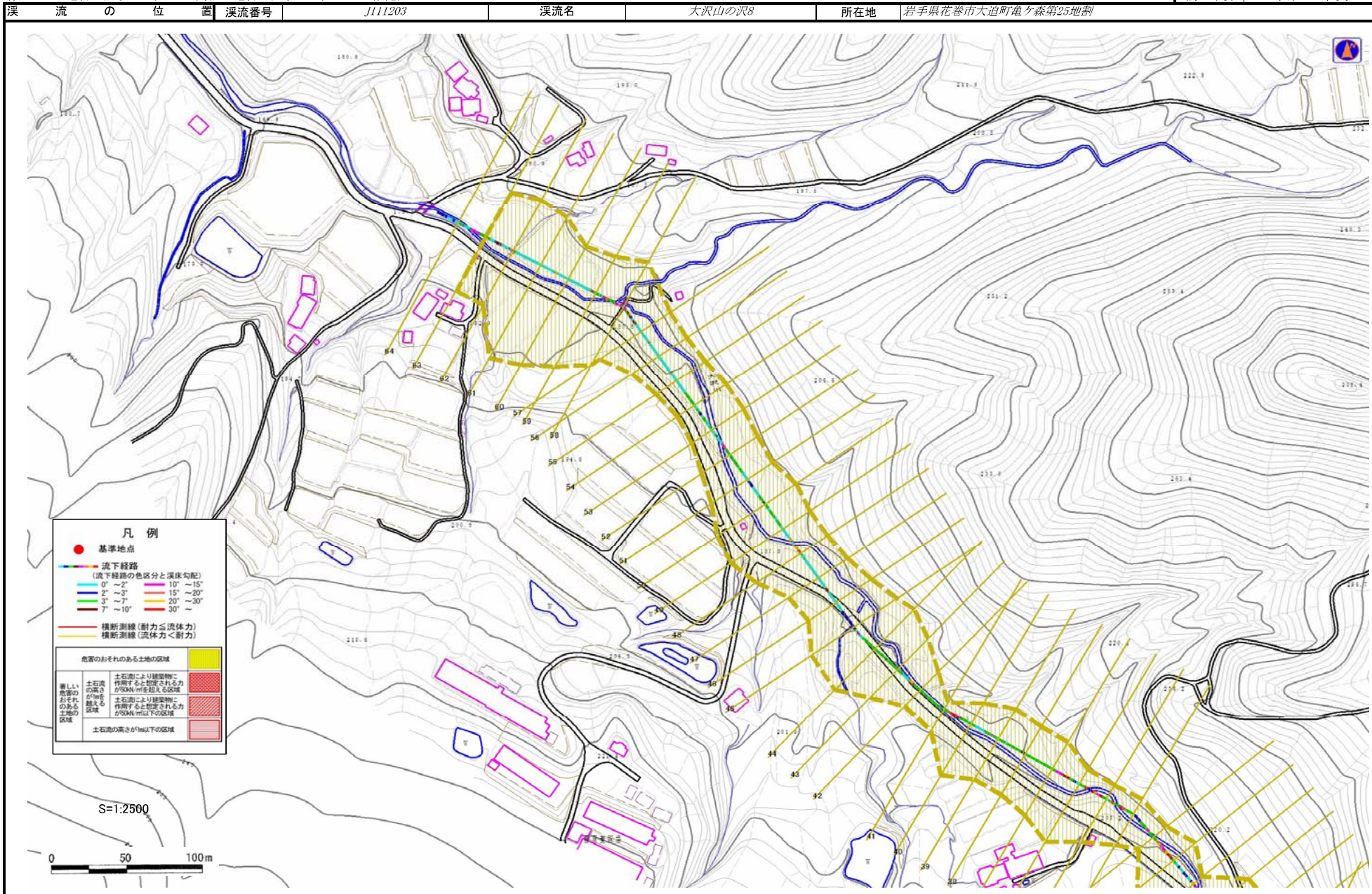
調査年度 平成26年度



# 土石流区域調査

様式3-1 危害のおそれのある土地、著しい危害のおそれのある土地の設定図

調査年度 平成26年度



## 土石流区域調査

様式3-2 建築物に作用すると想定される衝撃に関する事項

調査年度 平成26年度

溪流番号 J111203
溪流名 大沢山の沢8
所在地 岩手県花巻市大迫町亀ヶ森第25地割

横断測線番号	土石流の高さh(m)	土石流の流体力Fd(kN/m <sup>2</sup> )	建築物の耐力P2(kN/m <sup>2</sup> )	横断測線番号	土石流の高さh(m)	土石流の流体力Fd(kN/m <sup>2</sup> )	建築物の耐力P2(kN/m <sup>2</sup> )
No.0	0.64	21.30	11.10	No.27	0.36	3.07	18.42
No.1	0.49	14.49	14.08	No.28	0.37	2.71	18.10
No.2	0.40	10.18	16.72	No.29	0.37	2.56	17.92
No.3	0.36	7.69	18.51	No.30	0.37	2.51	17.85
No.4	0.35	7.14	18.84	No.31	0.33	3.13	19.79
No.5	0.46	10.69	14.64	No.32	0.35	2.92	19.17
No.6	0.36	6.91	18.63	No.33	0.52	6.12	13.22
No.7	0.34	5.68	19.24	No.34	0.36	3.53	18.27
No.8	0.49	9.10	14.07	No.35	0.36	3.59	18.40
No.9	0.36	5.57	18.58	No.36	0.37	3.44	18.05
No.10	0.35	5.66	18.72	No.37	0.37	3.47	18.13
No.11	0.36	5.14	18.70	No.38	0.37	3.47	18.11
No.12	0.35	5.00	18.74	No.39	0.37	3.44	18.04
No.13	0.35	5.02	18.78	No.40	0.37	3.34	17.81
No.14	0.35	4.80	18.77	No.41	0.81	8.46	9.07
No.15	0.35	4.13	18.81	No.42	0.77	9.21	9.46
No.16	0.35	4.14	18.83	No.43	0.41	2.76	16.36
No.17	0.35	4.13	18.81	No.44	0.40	2.97	16.93
No.18	0.35	3.91	18.78	No.45	0.41	2.80	16.48
No.19	0.35	4.08	19.15	No.46	0.40	2.86	16.65
No.20	0.35	3.81	18.76	No.47	0.41	2.70	16.29
No.21	0.35	3.72	18.74	No.48	0.42	2.52	16.07
No.22	0.36	3.61	18.71	No.49	0.41	2.63	16.37
No.23	0.36	3.44	18.64	No.50	0.40	2.78	16.79
No.24	0.36	3.24	18.54	No.51	0.44	2.11	15.39
No.25	0.36	3.21	18.52	No.52	0.45	1.93	15.03
No.26	0.36	3.18	18.50	No.53	0.50	2.93	13.78

