

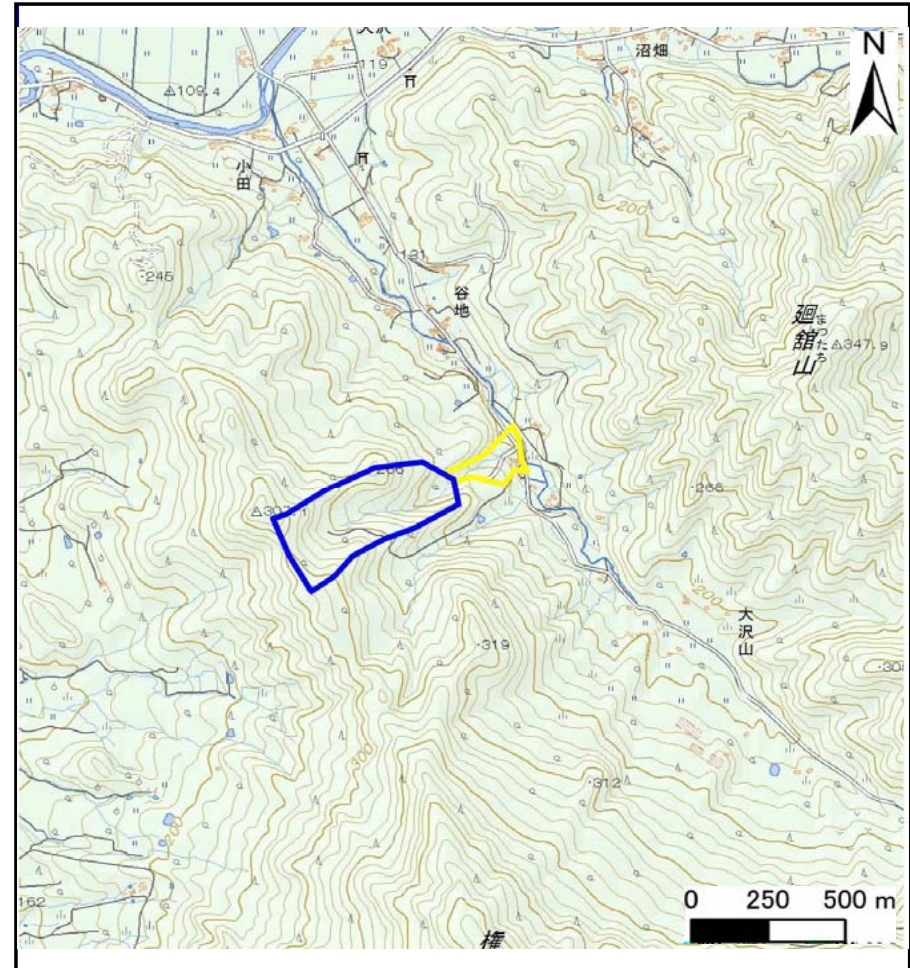
土砂災害防止に関する基礎調査(土石流)

表紙 概況,位置図

自然現象の種類	土石流
溪流番号	J111202
水系名	北上川
河川名	稗貫川
溪流名	谷地の沢4
所在地	岩手県花巻市大迫町亀ヶ森第26地割
調査機関	県南広域振興局土木部花巻土木センター



位置図(S=1:200,000)

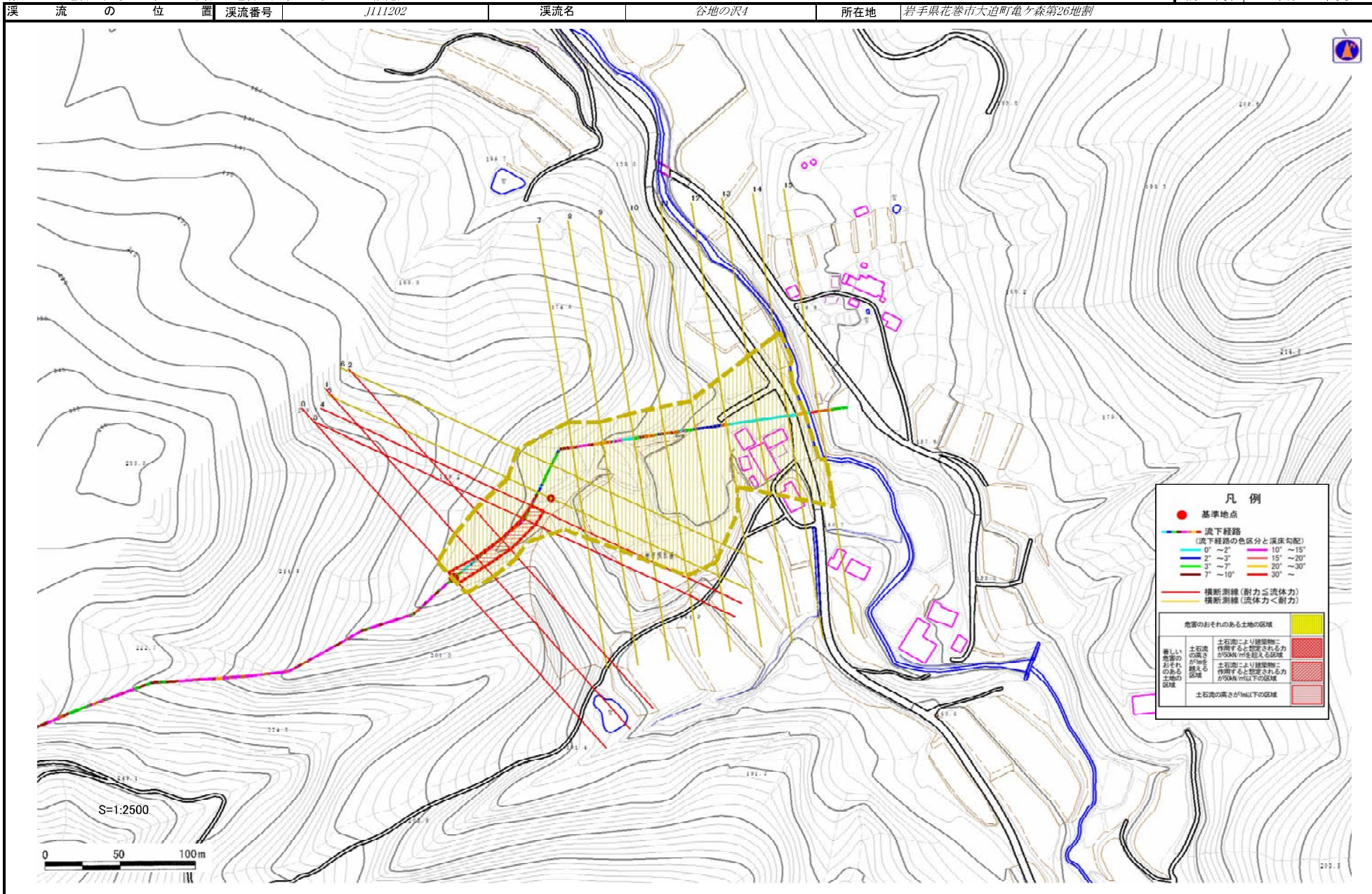


概況図(S=1:25,000)

土石流区域調査

様式3-1 危害のおそれのある土地、著しい危害のおそれのある土地の設定図

調査年度 平成26年度



土石流区域調書

様式3-2 建築物に作用すると想定される衝撃に関する事項

調査年度	平成26年度
所在地	岩手県花巻市大迫町亀ヶ森第26地割

溪流の位置	溪流番号	J111202	溪流名	谷地の沢4	所在地		
横断測線番号	土石流の高さh(m)	土石流の流体力Fd(kN/m ²)	建築物の耐力P2(kN/m ²)	横断測線番号	土石流の高さh(m)	土石流の流体力Fd(kN/m ²)	建築物の耐力P2(kN/m ²)
No.0	0.86	29.15	8.63				
No.1	0.92	29.47	8.16				
No.2	0.80	22.23	9.15				
No.3	0.79	21.29	9.24				
No.4	0.79	19.38	9.28				
No.5	0.49	8.76	14.05				
No.6	0.48	7.57	14.23				
No.7	0.48	6.97	14.29				
No.8	0.47	7.19	14.49				
No.9	0.47	7.05	14.37				
No.10	0.48	7.03	14.35				
No.11	0.48	7.02	14.33				
No.12	0.47	7.08	14.39				
No.13	0.48	6.57	14.31				
No.14	0.48	5.36	14.23				
No.15	0.48	5.32	14.22				