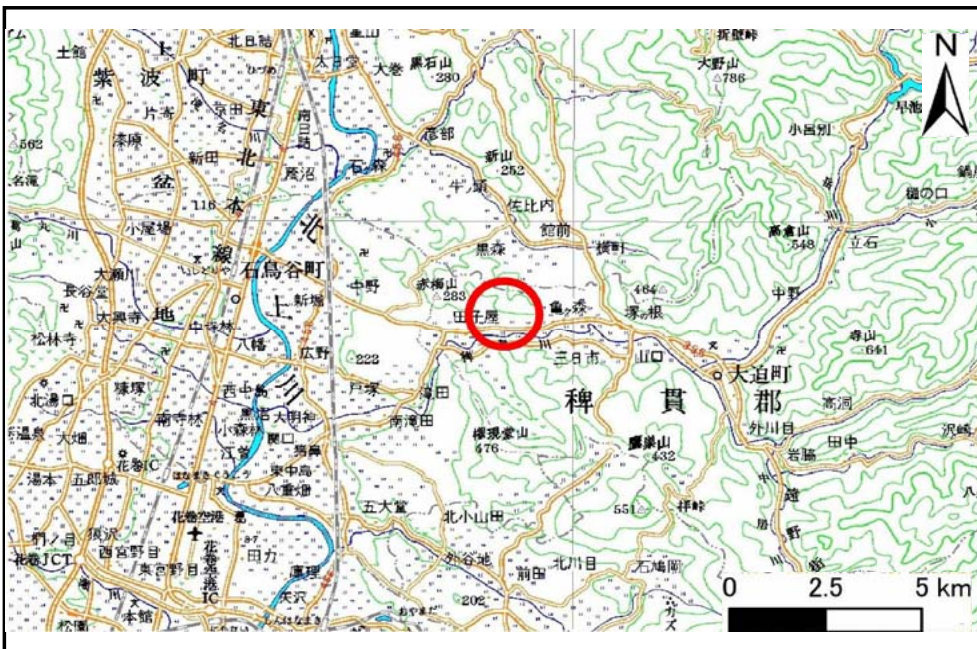


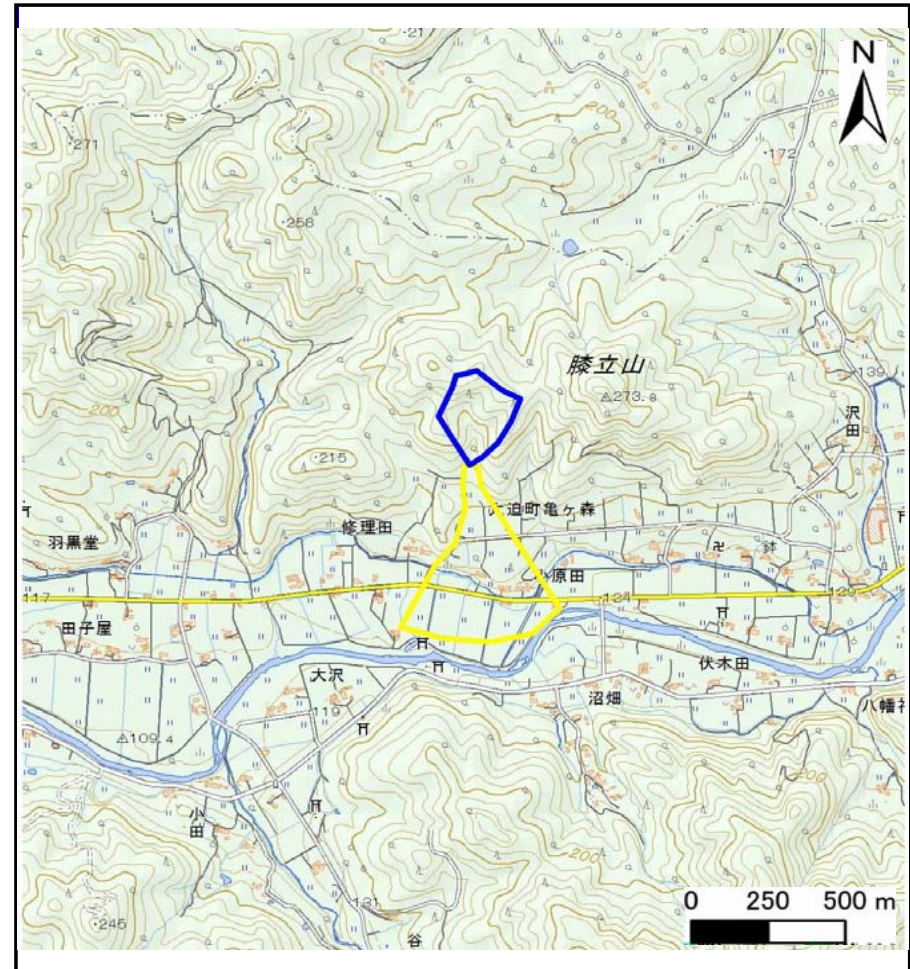
土砂災害防止に関する基礎調査(土石流)

表紙 概況,位置図

自然現象の種類	土石流
溪流番号	J111201
水系名	北上川
河川名	稗貫川
溪流名	修理田の沢2
所在地	岩手県花巻市大迫町亀ヶ森第15地割
調査機関	県南広域振興局土木部花巻土木センター



位置図(S=1:200,000)



概況図(S=1:25,000)

土石流区域調査

様式3-1 危害のおそれのある土地、著しい危害のおそれのある土地の設定図

調査年度 平成26年度

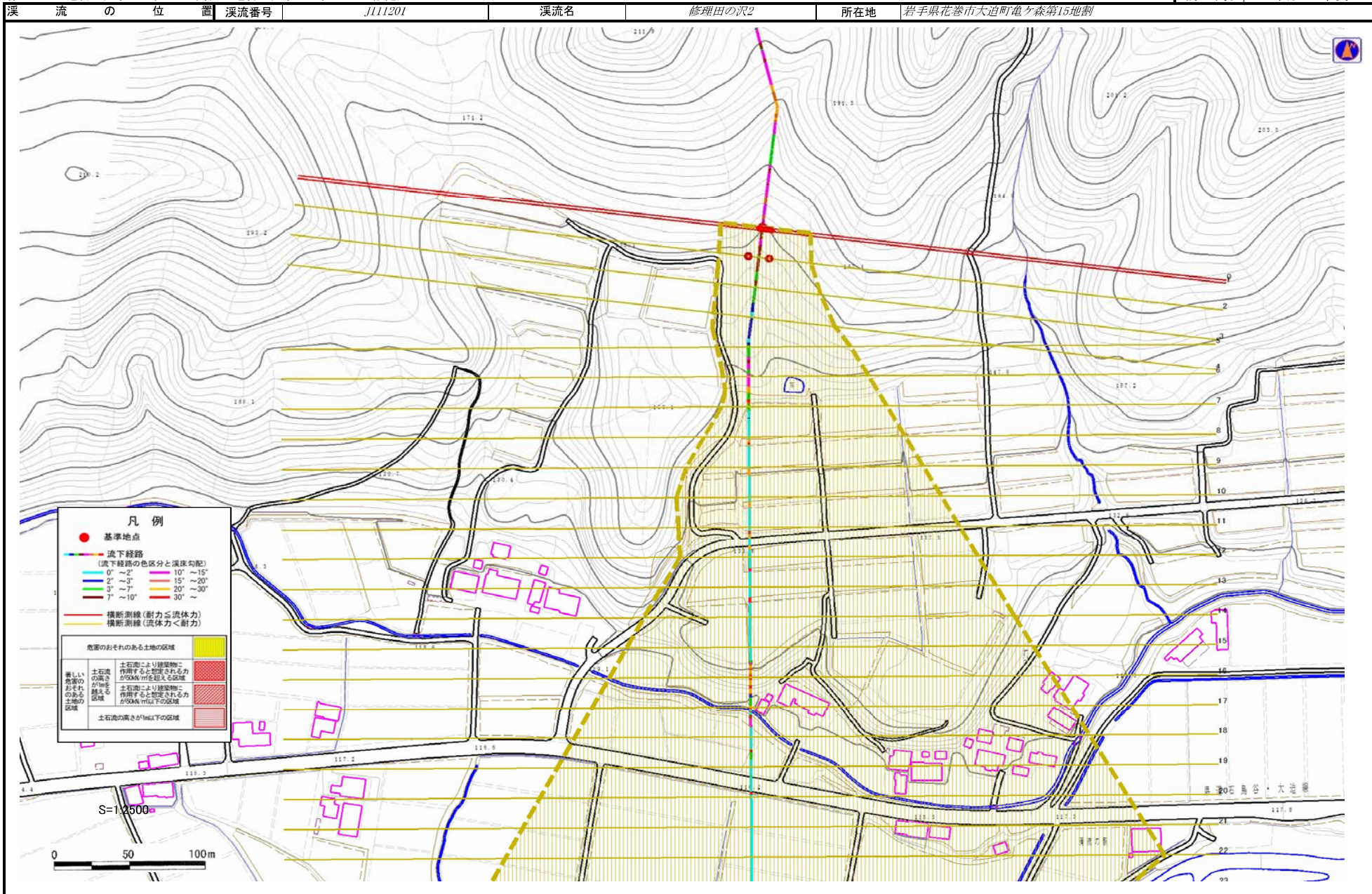
渓流の位置	渓流番号	渓流名	所在地
	J111201	修理田の沢2	岩手県花巻市大迫町亀ヶ森第15地割



土石流区域調査

様式3-1 危害のおそれのある土地、著しい危害のおそれのある土地の設定図

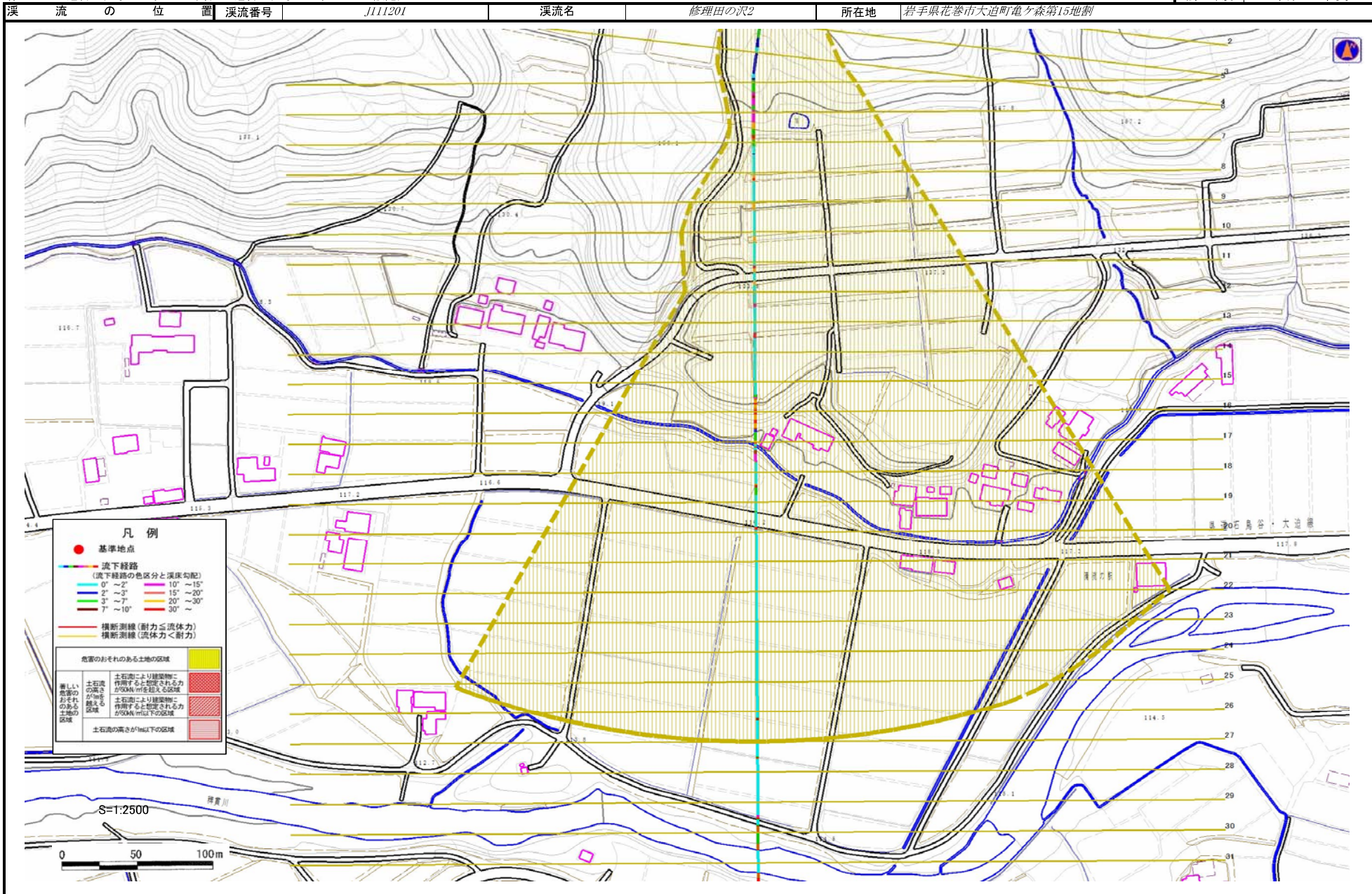
調査年度 平成26年度



土石流区域調査

様式3-1 危害のおそれのある土地、著しい危害のおそれのある土地の設定図

調査年度 平成26年度



土石流区域調査

様式3-2 建築物に作用すると想定される衝撃に関する事項

調査年度	平成26年度
所在地	岩手県花巻市大迫町亀ヶ森第15地割

溪流の位置	溪流番号	J111201	溪流名	修理田の沢2	所在地	岩手県花巻市大迫町亀ヶ森第15地割
-------	------	---------	-----	--------	-----	-------------------

横断測線番号	土石流の高さh(m)	土石流の流体力Fd(kN/m ²)	建築物の耐力P2(kN/m ²)	横断測線番号	土石流の高さh(m)	土石流の流体力Fd(kN/m ²)	建築物の耐力P2(kN/m ²)
No.0	0.51	15.40	13.55	No.27	0.44	1.04	15.27
No.1	0.49	14.34	14.06	No.28	0.52	0.72	13.36
No.2	0.37	8.40	18.03	No.29	0.53	0.68	13.04
No.3	0.37	8.33	18.07	No.30	0.62	0.49	11.41
No.4	0.37	8.43	18.17	No.31	0.46	0.87	14.71
No.5	0.36	7.69	18.46	No.32	0.00	0.00	0.00
No.6	0.35	7.04	18.84				
No.7	0.34	6.33	19.25				
No.8	0.33	4.81	19.95				
No.9	0.33	4.83	19.99				
No.10	0.33	4.37	20.06				
No.11	0.33	3.79	20.11				
No.12	0.33	3.54	20.07				
No.13	0.33	3.42	20.04				
No.14	0.33	3.49	20.23				
No.15	0.33	3.41	20.04				
No.16	0.32	3.55	20.42				
No.17	0.31	3.81	21.10				
No.18	0.30	3.99	21.56				
No.19	0.31	3.81	21.09				
No.20	0.31	3.79	21.05				
No.21	0.32	3.60	20.55				
No.22	0.33	3.44	20.12				
No.23	0.33	3.17	19.94				
No.24	0.34	2.80	19.70				
No.25	0.34	2.79	19.69				
No.26	0.35	2.15	18.86				