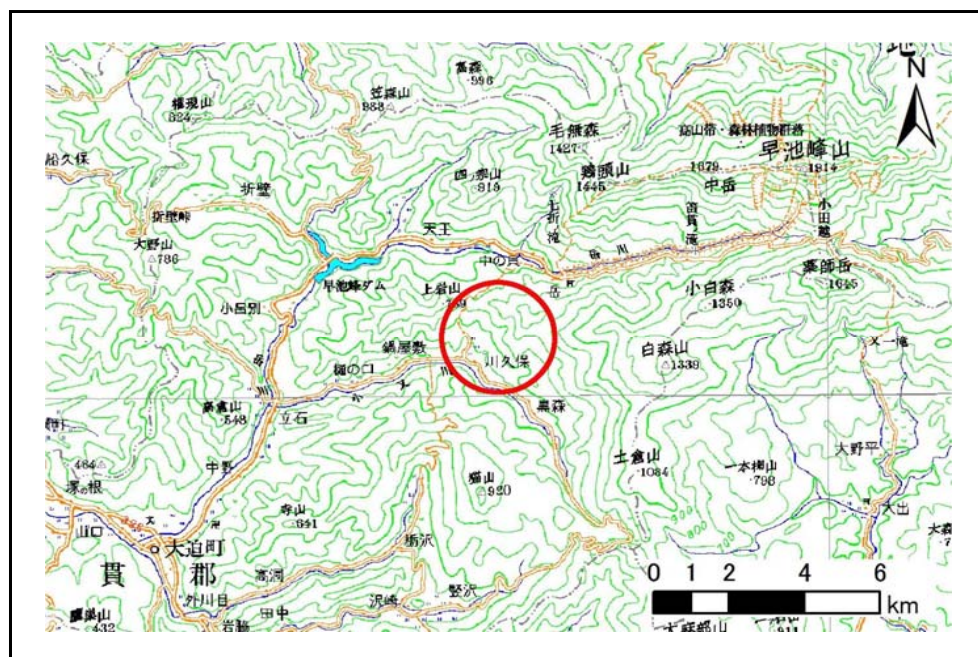


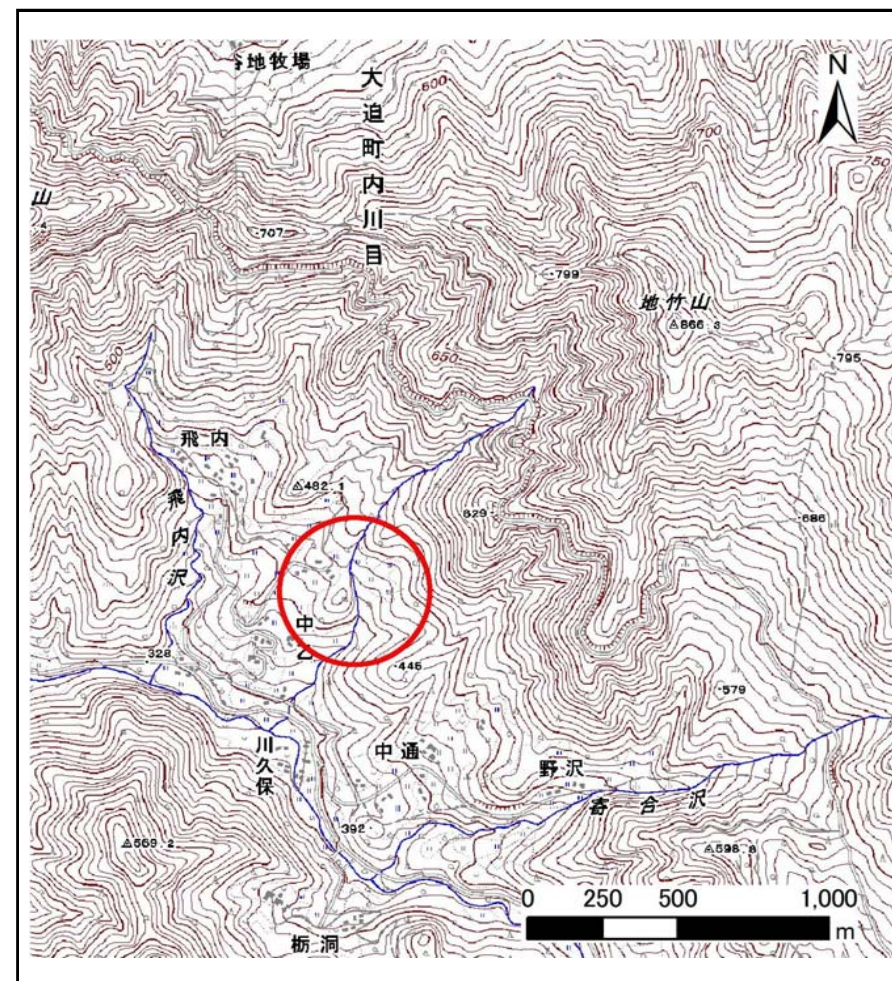
土砂災害防止に関する基礎調査(土石流)

表紙 位置,位置図

自然現象の種類	土石流
溪流番号	J101303
水系名	北上川
河川名	
溪流名	中乙の沢
所在地	花巻市大迫町内川目第25地割
調査機関	県南広域振興局土木部花巻土木センター



位置図(S=1:200,000)



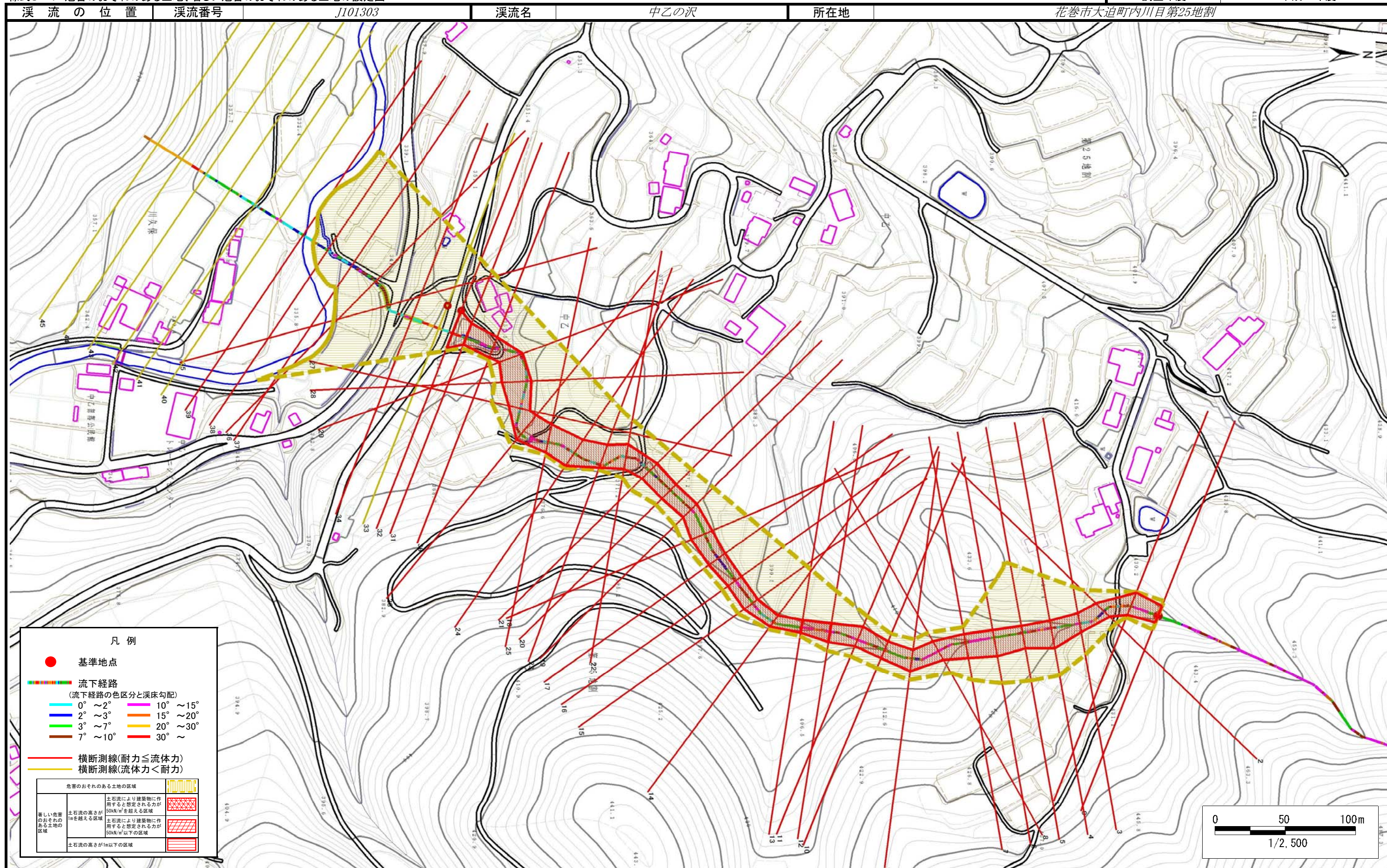
概況図(S=1:25,000)

土石流区域調査

様式3-1 危害のおそれのある土地、著しい危害のおそれのある土地の設定図

調査年度

平成24年度



土 石 流 区 域 調 書

様式3-2 建築物に作用すると想定される衝撃に関する事項

調査年度 平成24年度

溪 流 の 位 置	溪流番号	J101303		溪流名	中乙の沢	所在地	花巻市大迫町内川目第25地割
横断測線番号	土石流の高さh(m)	土石流の流体力Fd(kN/m ²)	建築物の耐力P2(kN/m ²)	横断測線番号	土石流の高さh(m)	土石流の流体力Fd(kN/m ²)	建築物の耐力P2(kN/m ²)
No.0	1.62	59.28	5.45	No.27	1.32	23.45	6.21
No.1	1.34	43.93	6.16	No.28	1.10	18.55	7.10
No.2	1.50	47.38	5.73	No.29	1.22	20.59	6.56
No.3	1.49	47.15	5.75	No.30	1.28	22.58	6.36
No.4	1.16	32.43	6.81	No.31	1.26	22.40	6.43
No.5	1.30	35.37	6.29	No.32	0.82	9.47	8.98
No.6	1.17	28.87	6.78	No.33	0.84	7.70	8.74
No.7	1.23	30.21	6.55	No.34	1.23	18.83	6.56
No.8	1.33	31.40	6.21	No.35	0.76	10.17	9.59
No.9	1.31	30.51	6.25	No.36	0.75	10.32	9.65
No.10	1.45	35.29	5.84	No.37	0.75	10.39	9.67
No.11	1.33	31.09	6.20	No.38	0.76	10.02	9.53
No.12	1.39	35.26	6.00	No.39	0.79	9.36	9.26
No.13	1.73	51.08	5.26	No.40	0.82	8.74	9.00
No.14	1.68	48.72	5.35	No.41	0.89	6.75	8.39
No.15	1.49	40.99	5.75	No.42	0.94	5.44	8.01
No.16	1.50	42.54	5.73	No.43	0.83	7.01	8.88
No.17	1.37	35.23	6.07	No.44	0.00	0.00	0.00
No.18	1.29	31.04	6.34	No.45	0.00	0.00	0.00
No.19	1.43	34.51	5.91				
No.20	1.40	33.14	5.98				
No.21	1.33	29.38	6.18				
No.22	1.20	24.71	6.67				
No.23	1.22	22.86	6.58				
No.24	1.05	17.97	7.38				
No.25	1.10	19.31	7.11				
No.26	1.05	17.02	7.37				