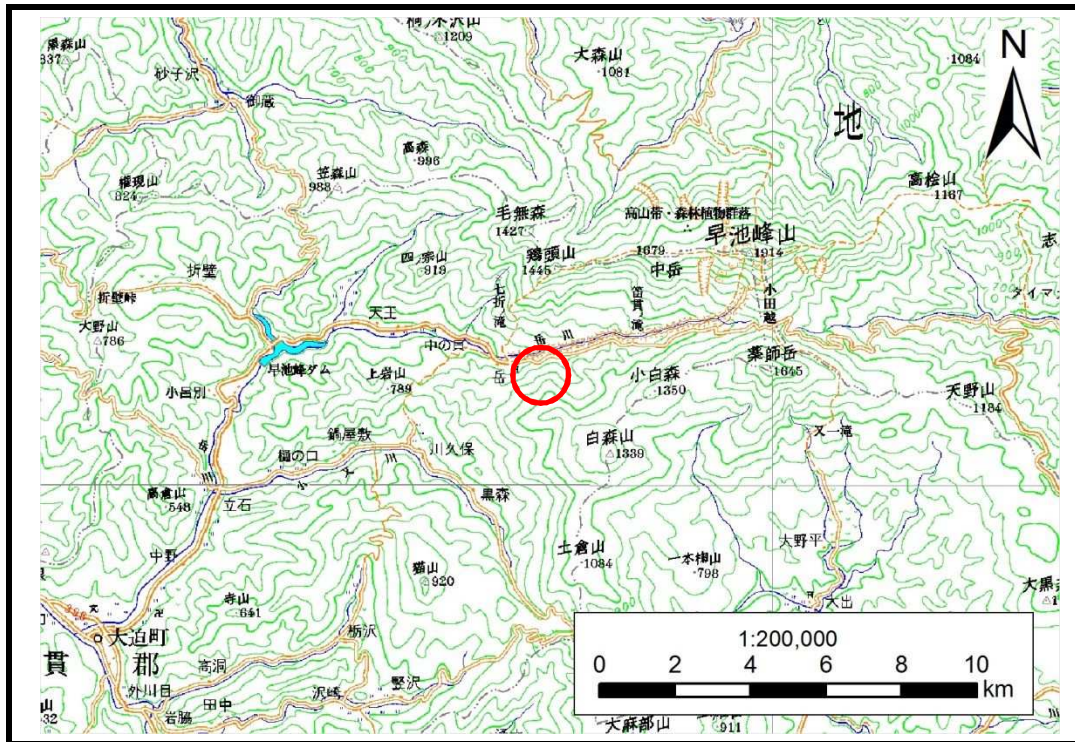


土砂災害防止に関する基礎調査(土石流)

表紙 位置,位置図

自然現象の種類	土石流
溪流番号	J101302
水系名	北上川
河川名	稗貴川
溪流名	岳の沢3
所在地	花巻市大迫町内川目岳
調査機関	県南広域振興局土木部花巻土木センター



位置図(S=1:200,000)



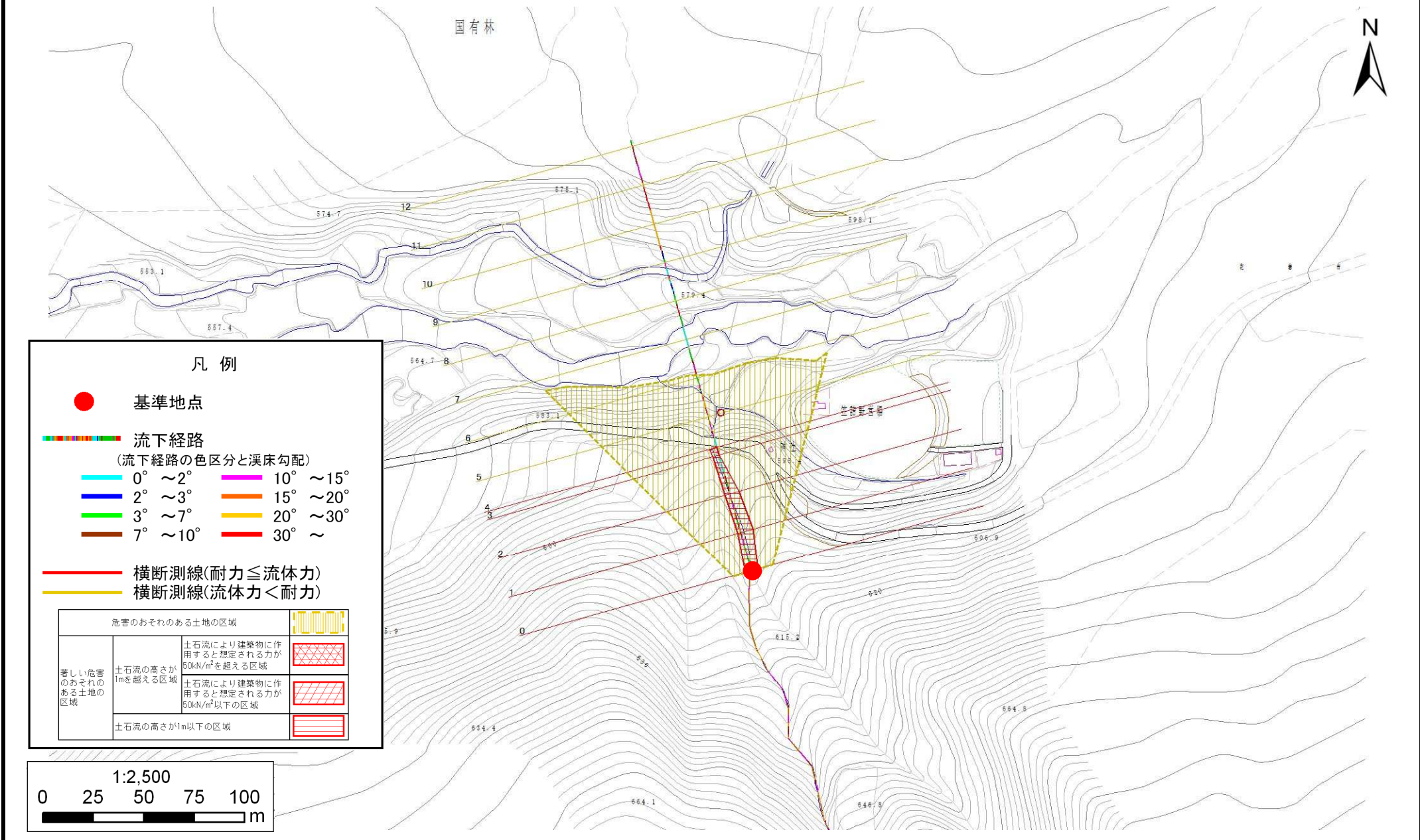
概況図(S=1:25,000)

土石流区域調書

様式3-1 危害のおそれのある土地、著しい危害のおそれのある土地の設定図

調査年度 平成25年度

溪流の位置 溪流番号 J101302 溪流名 岳の沢3 所在地 花巻市大迫町内川目岳



土石流区域調査書

様式3-2 建築物に作用すると想定される衝撃に関する事項

調査年度	平成25年度
調査地点	花巻市大迫町内川目岳

溪 流 の 位 置		溪流番号	J101302	溪流名	岳の沢3	所在地	花巻市大迫町内川目岳
横断測線番号	土石流の高さh(m)	土石流の流体力Fd(kN/m ²)	建築物の耐力P2(kN/m ²)	横断測線番号	土石流の高さh(m)	土石流の流体力Fd(kN/m ²)	建築物の耐力P2(kN/m ²)
No.0	0.76	38.99	9.65				
No.1	0.69	33.07	10.47				
No.2	0.74	35.17	9.86				
No.3	0.84	36.65	8.86				
No.4	0.72	29.35	10.04				
No.5	0.34	10.97	19.82				
No.6	0.34	11.19	20.01				
No.7	0.34	11.18	19.99				
No.8	0.25	5.67	26.51				
No.9	0.22	4.12	29.44				
No.10	0.20	1.98	32.63				
No.11	0.26	0.57	25.17				
No.12	0.00	0.00	0.00				