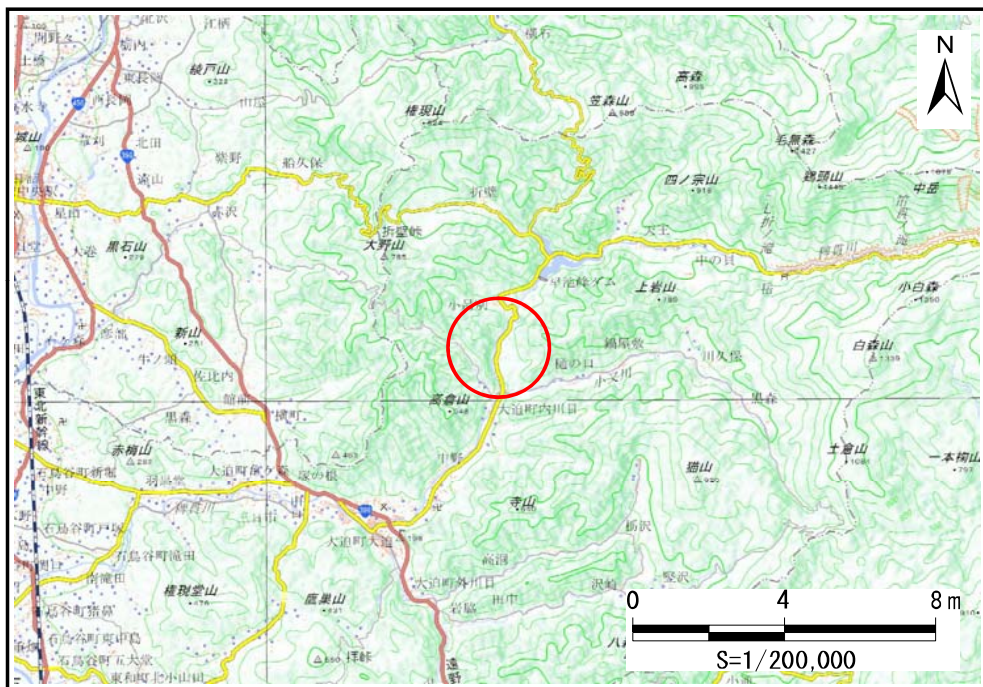


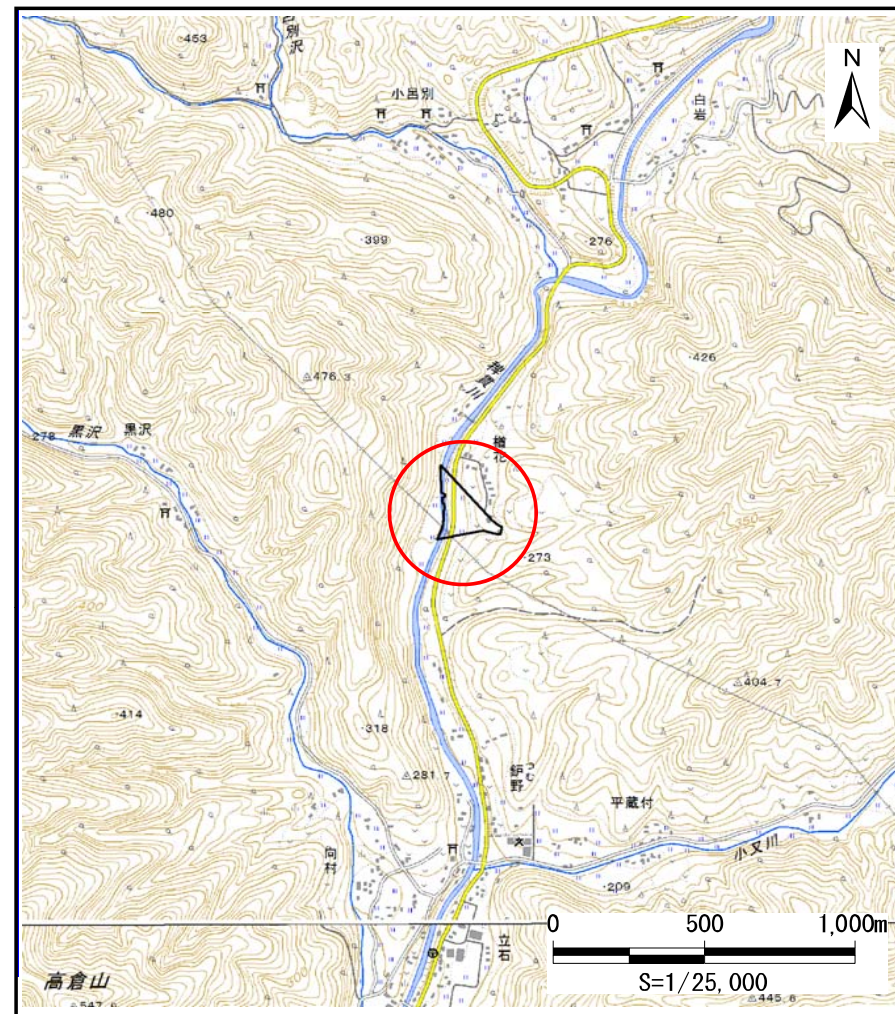
# 土砂災害防止に関する基礎調査(土石流)

表紙 位置,位置図

自然現象の種類	土石流
溪流番号	J100227
水系名	北上川
河川名	稗貫川
溪流名	櫛花の沢2
所在地	花巻市大迫町内川目第20地割
調査機関	県南広域振興局土木部花巻土木センター



位置図(S=1:200,000)



概況図(S=1:25,000)

国土地理院の数値地図20000(地図画像)『5941』及び数値地図25000(地図画像)『594112、594122』を掲載

# 土石流区域調査

様式3-1 危害のおそれのある土地、著しい危害のおそれのある土地の設定図

調査年度 平成30年度

溪流の位置 溪流番号 J100227 溪流名 檜花の沢2 所在地 花巻市大迫町内川目第20地割



# 土石流区域調査書

様式3-2 建築物に作用すると想定される衝撃に関する事項

調査年度	平成30年度
------	--------

溪流の位置	溪流番号	J100227	溪流名	梅花の沢2	所在地	花巻市大迫町内川目第20地割
-------	------	---------	-----	-------	-----	----------------

横断測線番号	土石流の高さh(m)	土石流の流体力Fd(kN/m <sup>2</sup> )	建築物の耐力P2(kN/m <sup>2</sup> )	横断測線番号	土石流の高さh(m)	土石流の流体力Fd(kN/m <sup>2</sup> )	建築物の耐力P2(kN/m <sup>2</sup> )
No.0	1.58	34.90	5.53				
No.1	1.29	24.95	6.33				
No.2	0.85	13.77	8.70				
No.3	1.35	26.12	6.13				
No.4	1.67	33.40	5.37				
No.5	0.99	17.80	7.67				
No.6	0.84	14.04	8.79				
No.7	0.84	13.99	8.77				
No.8	0.84	13.88	8.74				
No.9	0.85	13.65	8.69				
No.10	0.85	12.63	8.68				
No.11	0.83	13.17	8.83				
No.12	0.86	11.53	8.64				
No.13	0.88	9.10	8.45				
No.14	0.89	8.45	8.37				
No.15	0.94	6.78	8.05				