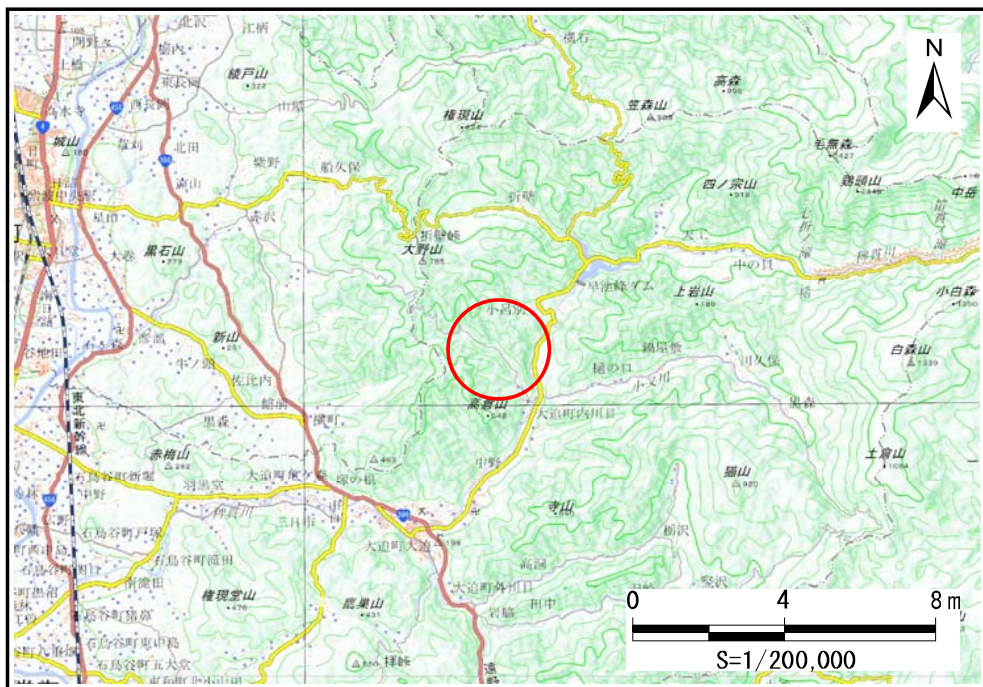


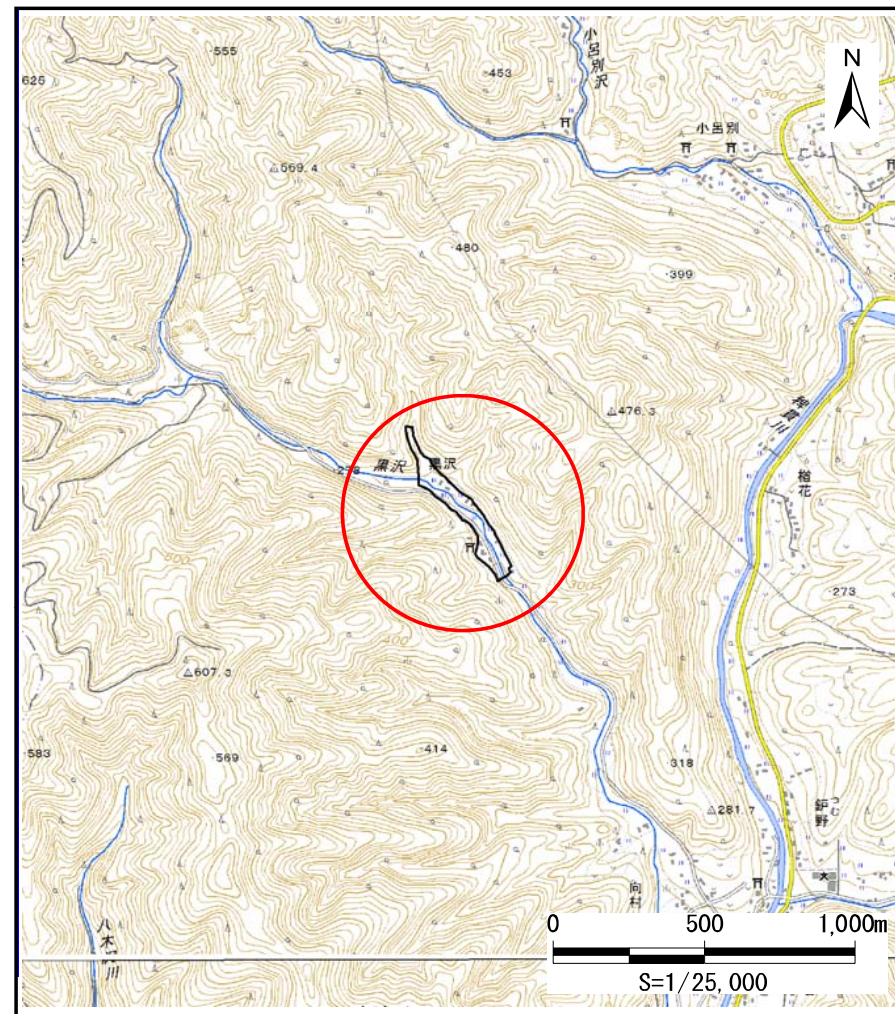
# 土砂災害防止に関する基礎調査(土石流)

表紙 位置,位置図

自然現象の種類	土石流
溪流番号	J100220
水系名	北上川
河川名	稗貫川
溪流名	黒沢の沢
所在地	花巻市大迫町内川目第17地割
調査機関	県南広域振興局土木部花巻土木センター



位置図(S=1:200,000)



概況図(S=1:25,000)

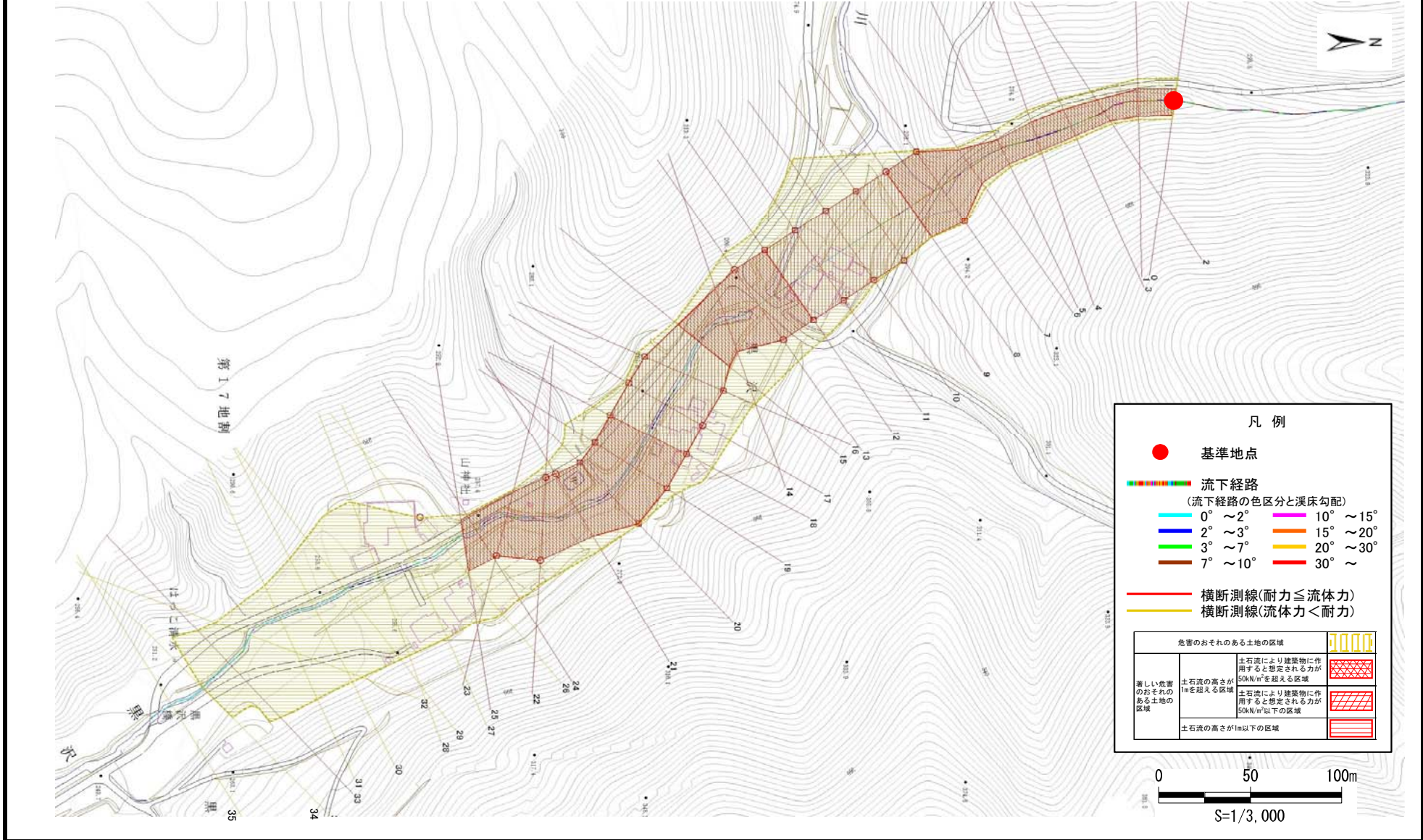
国土地理院の数値地図200000(地図画像)『5941』及び数値地図25000(地図画像)『594112、594122』を掲載

# 土石流区域調査

様式3-1 危害のおそれのある土地、著しい危害のおそれのある土地の設定図

調査年度	平成30年度
所在地	花巻市大迫町内川目第17地割

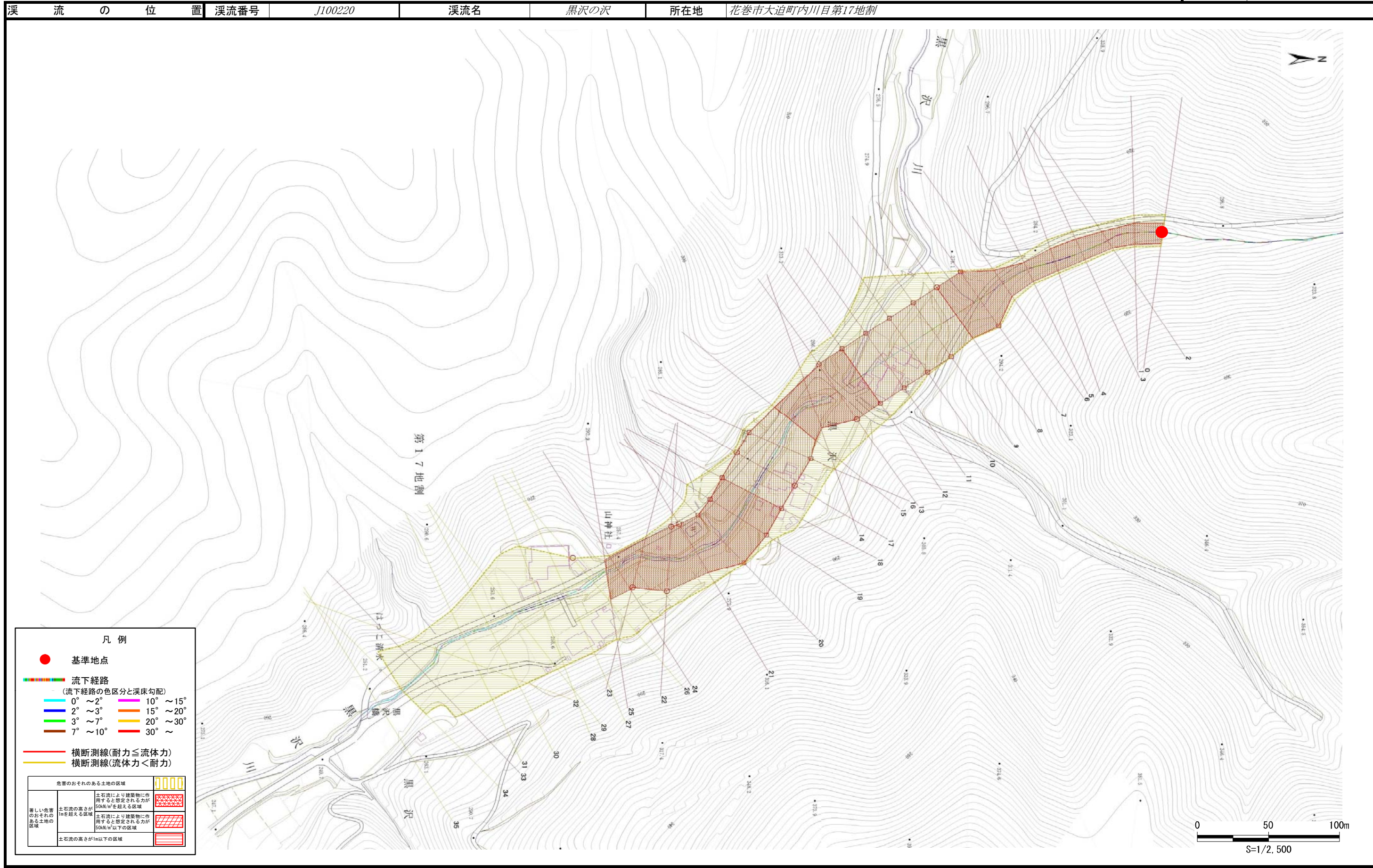
溪流の位置	溪流番号	J100220	溪流名	黒沢の沢	所在地	花巻市大迫町内川目第17地割
-------	------	---------	-----	------	-----	----------------



# 土石流区域調査

様式3-1 危害のおそれのある土地、著しい危害のおそれのある土地の設定図

調査年度 平成30年度



## 土石流区域調査

様式3-2 建築物に作用すると想定される衝撃に関する事項

調査年度	平成30年度
------	--------

溪流の位置	溪流番号	J100220	溪流名	黒沢の沢	所在地	花巻市大迫町内川目第17地割
-------	------	---------	-----	------	-----	----------------

横断測線番号	土石流の高さh(m)	土石流の流体力Fd(kN/m <sup>2</sup> )	建築物の耐力P2(kN/m <sup>2</sup> )	横断測線番号	土石流の高さh(m)	土石流の流体力Fd(kN/m <sup>2</sup> )	建築物の耐力P2(kN/m <sup>2</sup> )
No.0	2.00	49.76	4.89	No.27	1.24	6.36	6.51
No.1	1.97	34.99	4.92	No.28	1.23	6.43	6.54
No.2	2.03	39.15	4.86	No.29	1.22	6.57	6.59
No.3	1.89	33.37	5.02	No.30	1.25	6.26	6.47
No.4	1.86	31.19	5.07	No.31	1.24	6.37	6.52
No.5	1.97	34.62	4.92	No.32	1.23	6.47	6.55
No.6	1.55	24.97	5.62	No.33	1.39	6.94	6.01
No.7	1.02	11.58	7.54	No.34	1.30	5.69	6.30
No.8	1.03	10.82	7.48	No.35	1.31	5.55	6.26
No.9	0.95	12.73	7.97				
No.10	0.96	12.45	7.90				
No.11	0.96	12.52	7.92				
No.12	0.97	12.15	7.83				
No.13	1.02	10.93	7.51				
No.14	1.42	21.28	5.92				
No.15	1.39	19.60	6.00				
No.16	1.00	11.68	7.65				
No.17	0.96	12.57	7.87				
No.18	0.97	12.28	7.80				
No.19	1.08	8.91	7.22				
No.20	1.10	8.13	7.10				
No.21	1.13	7.42	6.96				
No.22	1.15	6.88	6.85				
No.23	1.07	8.07	7.27				
No.24	1.66	8.92	5.39				
No.25	1.64	8.43	5.42				
No.26	1.25	6.19	6.45				