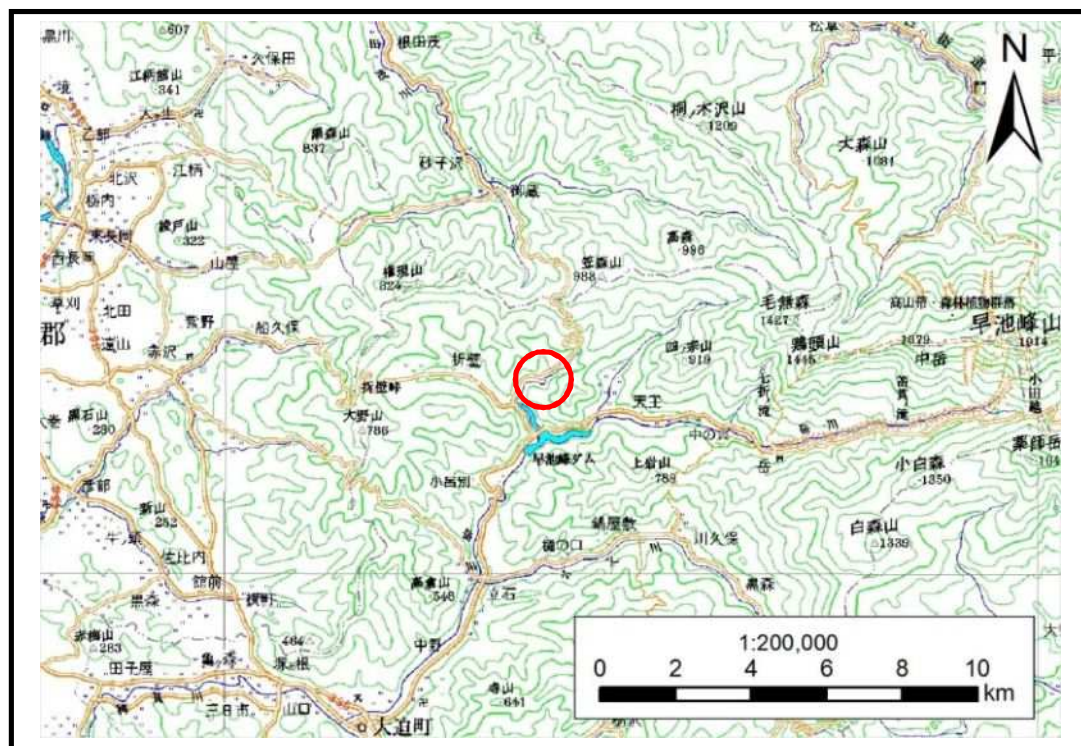


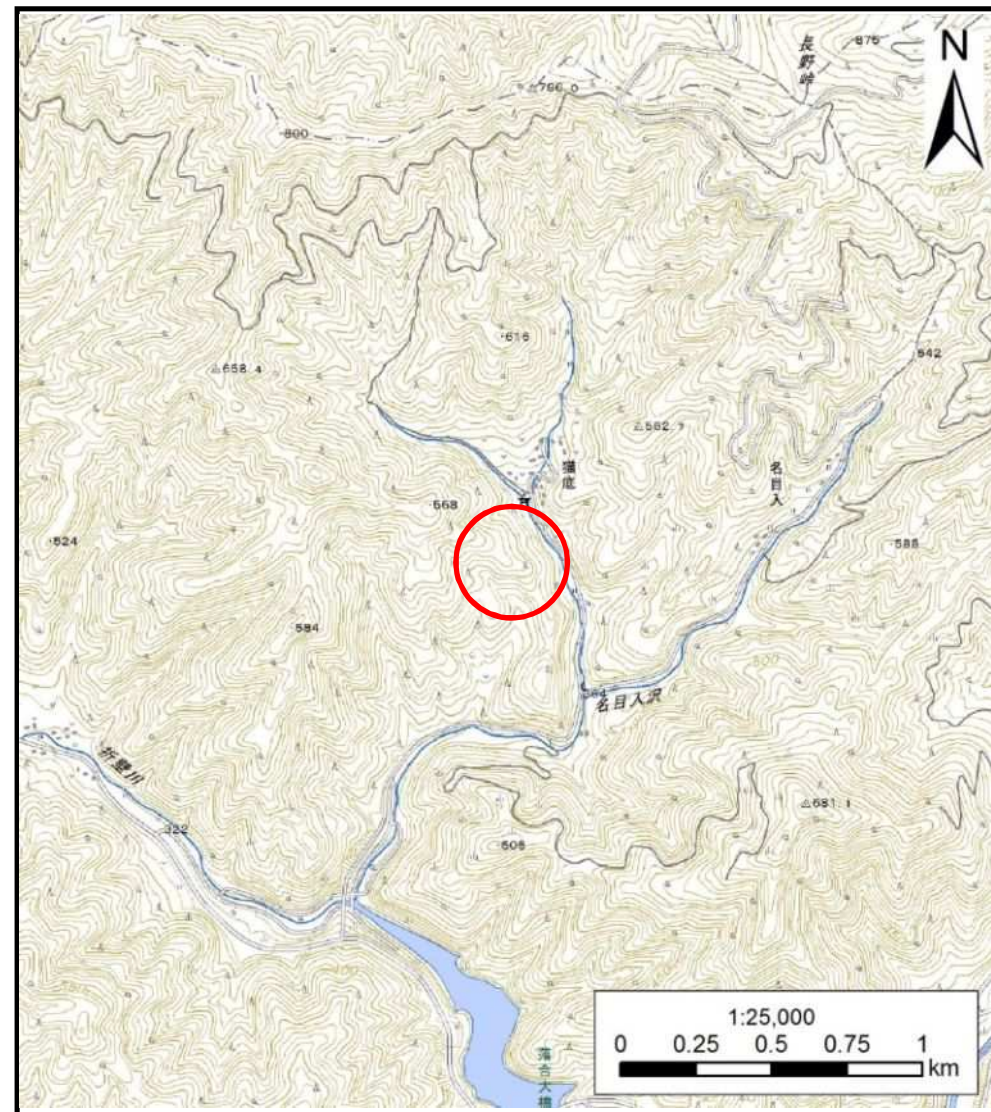
土砂災害防止に関する基礎調査(土石流)

表紙 位置,位置図

自然現象の種類	土石流
溪流番号	J100210
水系名	北上川
河川名	折壁川
溪流名	猫底の沢2
所在地	花巻市大迫町内川目猫底
調査機関	県南広域振興局土木部花巻土木センター



位置図(S=1:200,000)



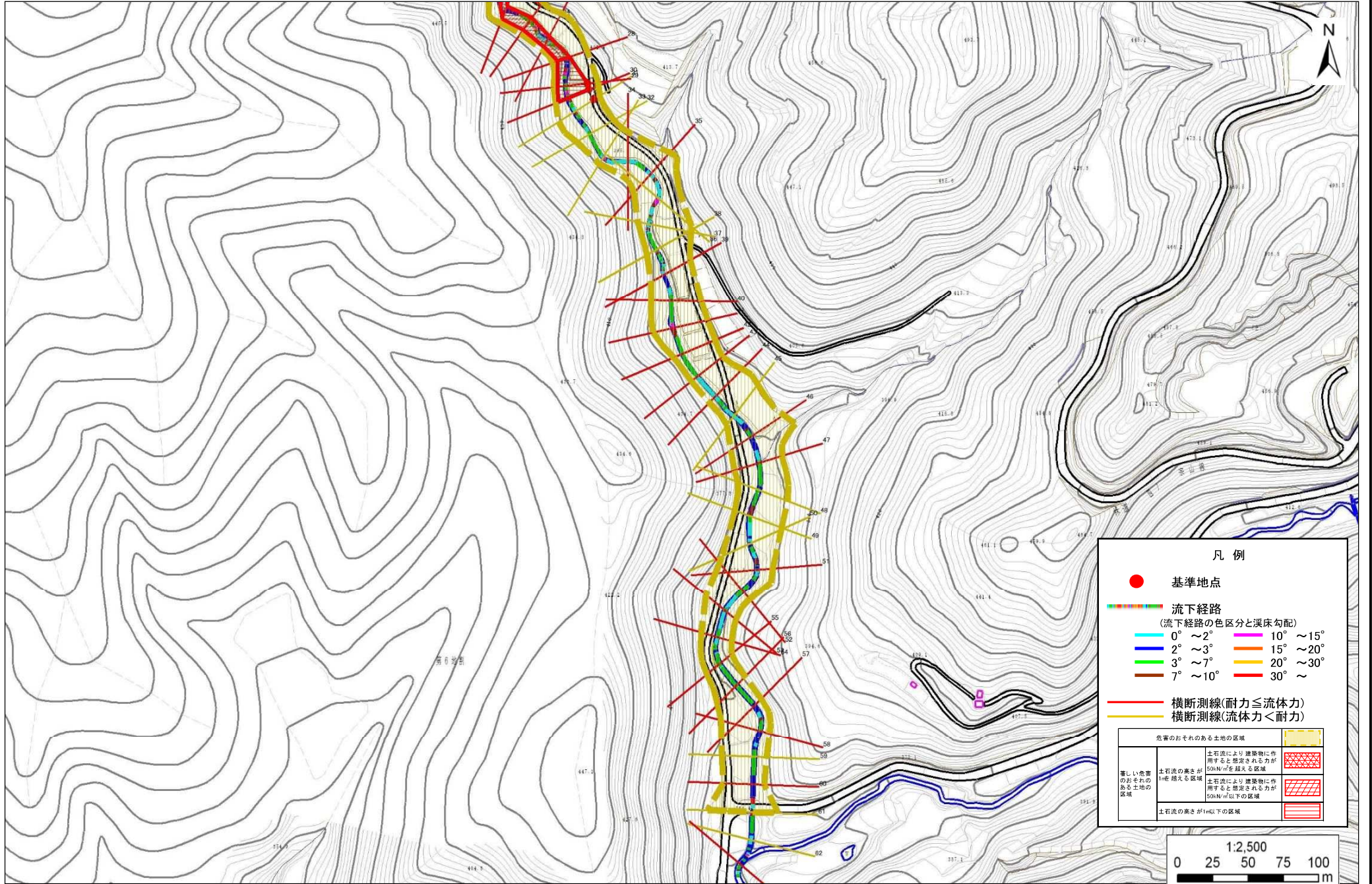
概況図(S=1:25,000)

土石流区域調査書

様式3-1 危害のおそれのある土地、著しい危害のおそれのある土地の設定図

調査年度 平成25年度

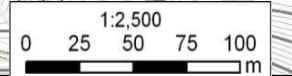
溪流の位置	溪流番号	J100210	溪流名	猫底の沢2	所在地	花巻市大道町内川目猫底
-------	------	---------	-----	-------	-----	-------------



凡例

- 基準地点
- 流下経路
(流下経路の色区分と溪床勾配)
 - 0° ~ 2°
 - 2° ~ 3°
 - 3° ~ 7°
 - 7° ~ 10°
 - 10° ~ 15°
 - 15° ~ 20°
 - 20° ~ 30°
 - 30° ~
- 横断測線(耐力 ≤ 流体力)
- 横断測線(流体力 < 耐力)

危険のおそれのある土地の区域	
著しい危害のおそれのある土地の区域	土石流により建築物に作用すると想定される力が50kN/m ² を超える区域
	土石流の高さが1mを超える区域
	土石流により建築物に作用すると想定される力が50kN/m ² 以下の区域
	土石流の高さが1m以下の区域

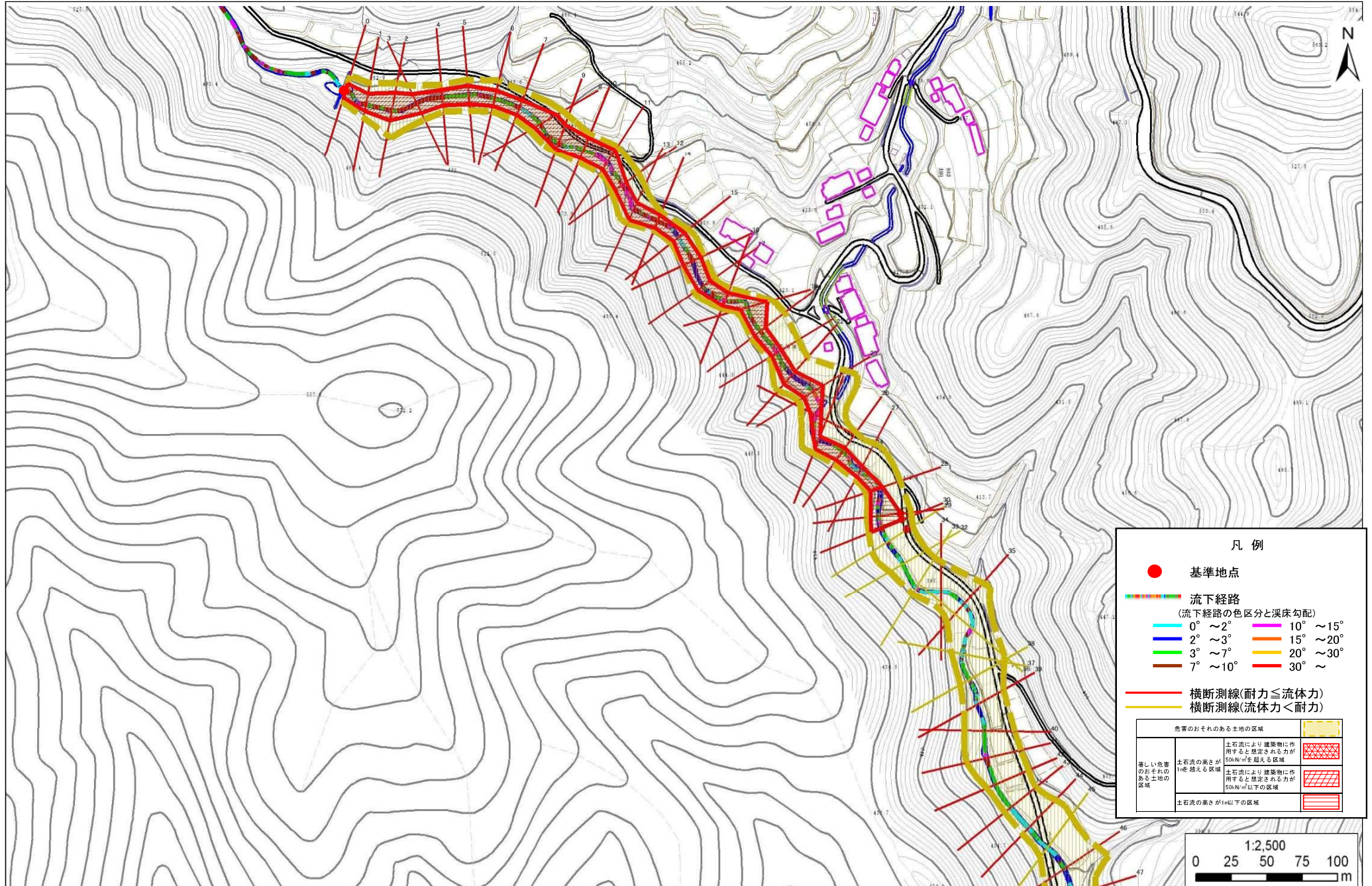


土石流区域調査

様式3-1 危害のおそれのある土地、著しい危害のおそれのある土地の設定図

調査年度 平成25年度

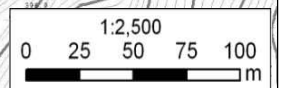
溪流の位置	溪流番号	J100210	溪流名	猫底の沢2	所在地	花巻市大道町内川猫底
-------	------	---------	-----	-------	-----	------------



凡例

- 基準地点
- 流下経路
(流下経路の色区分と溪床勾配)
 - 0° ~ 2°
 - 2° ~ 3°
 - 3° ~ 7°
 - 7° ~ 10°
 - 10° ~ 15°
 - 15° ~ 20°
 - 20° ~ 30°
 - 30° ~
- 横断測線(耐力 ≤ 流体力)
- 横断測線(流体力 < 耐力)

危害のおそれのある土地の区域	
著しい危害のおそれのある土地の区域	土石流により建築物に作用すると想定される力が50kN/m ² を超過する区域
	土石流の高さが1mを超過する区域
	土石流により建築物に作用すると想定される力が50kN/m ² 以下の区域
土石流の高さが1m以下の区域	



土石流区域調査書

様式3-2 建築物に作用すると想定される衝撃に関する事項

調査年度	平成25年度
------	--------

渓流の位置	渓流番号	J100210	渓流名	猫底の沢2	所在地	花巻市大迫町内川目猫底	
横断測線番号	土石流の高さh(m)	土石流の流体力Fd(kN/m ²)	建築物の耐力P2(kN/m ²)	横断測線番号	土石流の高さh(m)	土石流の流体力Fd(kN/m ²)	建築物の耐力P2(kN/m ²)
No.0	1.58	40.11	5.57	No.27	1.77	30.17	5.21
No.1	1.42	34.91	5.94	No.28	1.68	26.59	5.36
No.2	1.06	22.30	7.35	No.29	0.80	9.37	9.20
No.3	1.27	28.27	6.41	No.30	0.80	9.22	9.18
No.4	1.53	34.38	5.67	No.31	0.80	9.06	9.17
No.5	1.38	28.10	6.05	No.32	0.81	8.31	9.08
No.6	1.48	29.67	5.78	No.33	0.81	8.26	9.07
No.7	1.52	29.04	5.69	No.34	1.00	10.31	7.68
No.8	1.09	17.35	7.18	No.35	1.14	9.30	6.93
No.9	1.09	17.85	7.18	No.36	0.92	5.91	8.22
No.10	1.22	19.15	6.62	No.37	0.90	6.13	8.35
No.11	1.17	18.72	6.82	No.38	0.88	6.35	8.47
No.12	1.60	28.92	5.52	No.39	1.54	14.65	5.63
No.13	1.29	23.31	6.33	No.40	1.49	13.32	5.77
No.14	1.57	30.33	5.58	No.41	1.47	13.61	5.80
No.15	1.52	29.45	5.68	No.42	1.77	17.77	5.21
No.16	1.27	22.34	6.43	No.43	1.89	20.10	5.04
No.17	1.47	26.00	5.83	No.44	1.36	12.90	6.13
No.18	1.53	28.16	5.66	No.45	0.85	6.86	8.74
No.19	1.02	16.49	7.55	No.46	1.17	10.71	6.80
No.20	1.54	29.13	5.64	No.47	0.99	7.92	7.75
No.21	1.75	34.66	5.24	No.48	0.87	6.54	8.57
No.22	1.39	24.02	6.05	No.49	0.87	6.60	8.60
No.23	1.20	17.15	6.68	No.50	0.87	6.56	8.58
No.24	1.75	30.34	5.24	No.51	1.41	12.05	5.97
No.25	1.61	27.38	5.49	No.52	1.66	14.05	5.40
No.26	1.55	25.40	5.62	No.53	1.70	13.14	5.32

土石流区域調書

様式3-2 建築物に作用すると想定される衝撃に関する事項

調査年度	平成25年度
------	--------

溪流の位置	溪流番号 <i>J100210</i>	溪流名 <i>猫底の沢2</i>	所在地 <i>花巻市大迫町内川目猫底</i>
-------	------------------------	---------------------	---------------------------

横断測線番号	土石流の高さh(m)	土石流の流体力Fd(kN/m ²)	建築物の耐力P2(kN/m ²)	横断測線番号	土石流の高さh(m)	土石流の流体力Fd(kN/m ²)	建築物の耐力P2(kN/m ²)
<i>No.54</i>	<i>1.25</i>	<i>8.95</i>	<i>6.50</i>				
<i>No.55</i>	<i>1.58</i>	<i>12.74</i>	<i>5.57</i>				
<i>No.56</i>	<i>1.72</i>	<i>15.50</i>	<i>5.29</i>				
<i>No.57</i>	<i>1.55</i>	<i>14.04</i>	<i>5.63</i>				
<i>No.58</i>	<i>1.72</i>	<i>16.01</i>	<i>5.28</i>				
<i>No.59</i>	<i>0.90</i>	<i>6.12</i>	<i>8.36</i>				
<i>No.60</i>	<i>1.14</i>	<i>8.89</i>	<i>6.93</i>				
<i>No.61</i>	<i>1.03</i>	<i>4.33</i>	<i>7.49</i>				
<i>No.62</i>	<i>0.88</i>	<i>5.90</i>	<i>8.47</i>				
<i>No.63</i>	<i>1.35</i>	<i>10.63</i>	<i>6.15</i>				