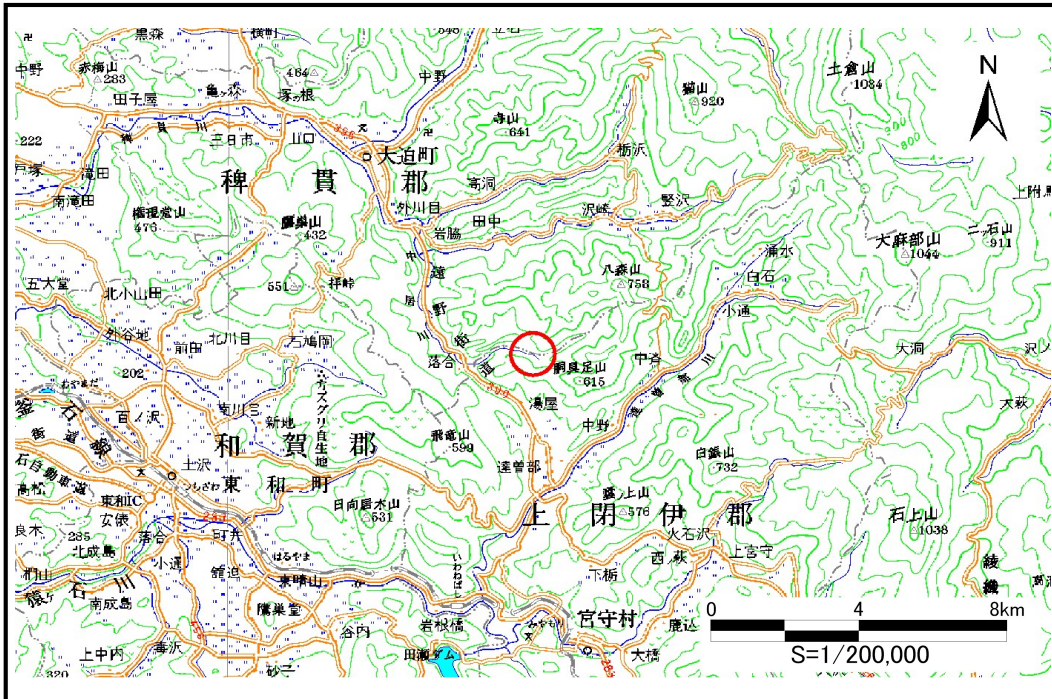


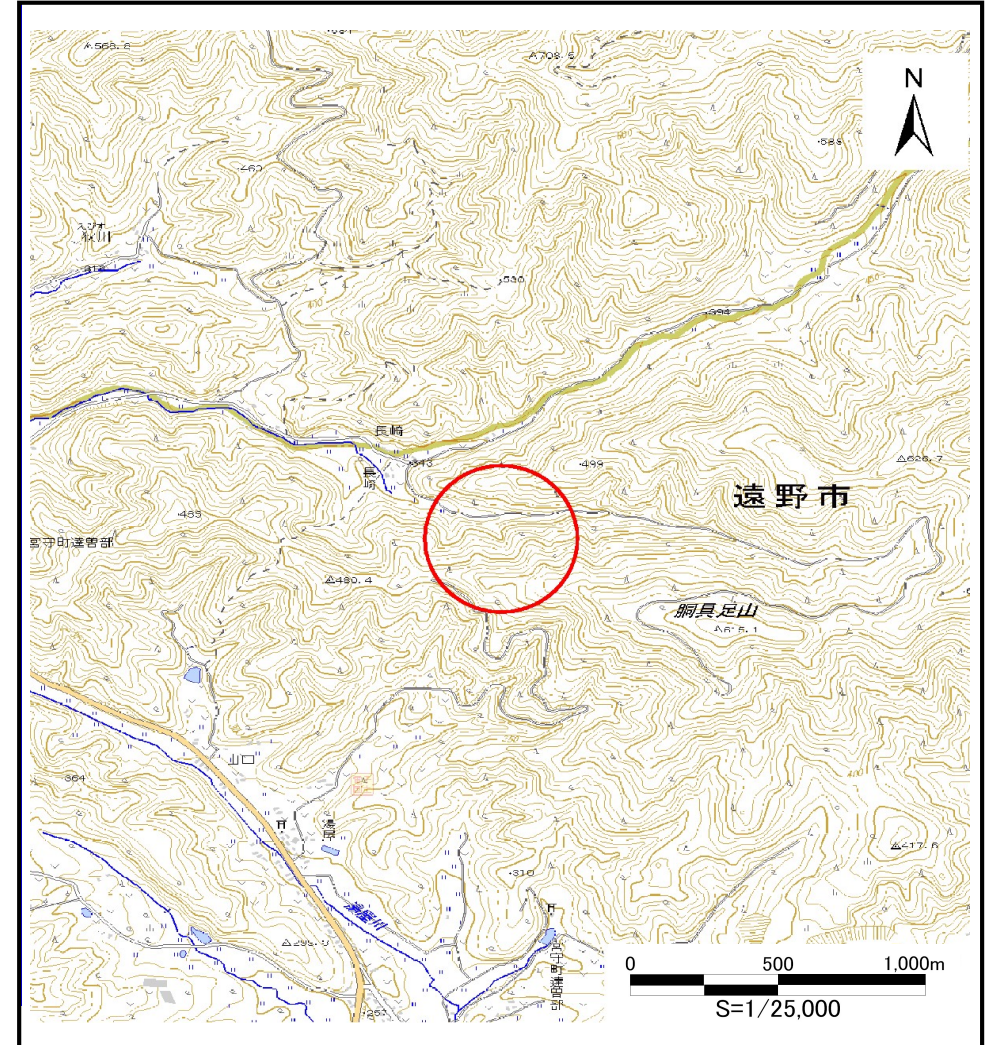
# 土砂災害防止に関する基礎調査(土石流)

表紙 位置,位置図

自然現象の種類	土石流
溪流番号	B124131-3
水系名	北上川
河川名	中居川
溪流名	長崎の沢(3)
所在地	花巻市大迫町外川目第18地割
調査機関	県南広域振興局遠野土木センター



位置図(S=1:200,000)



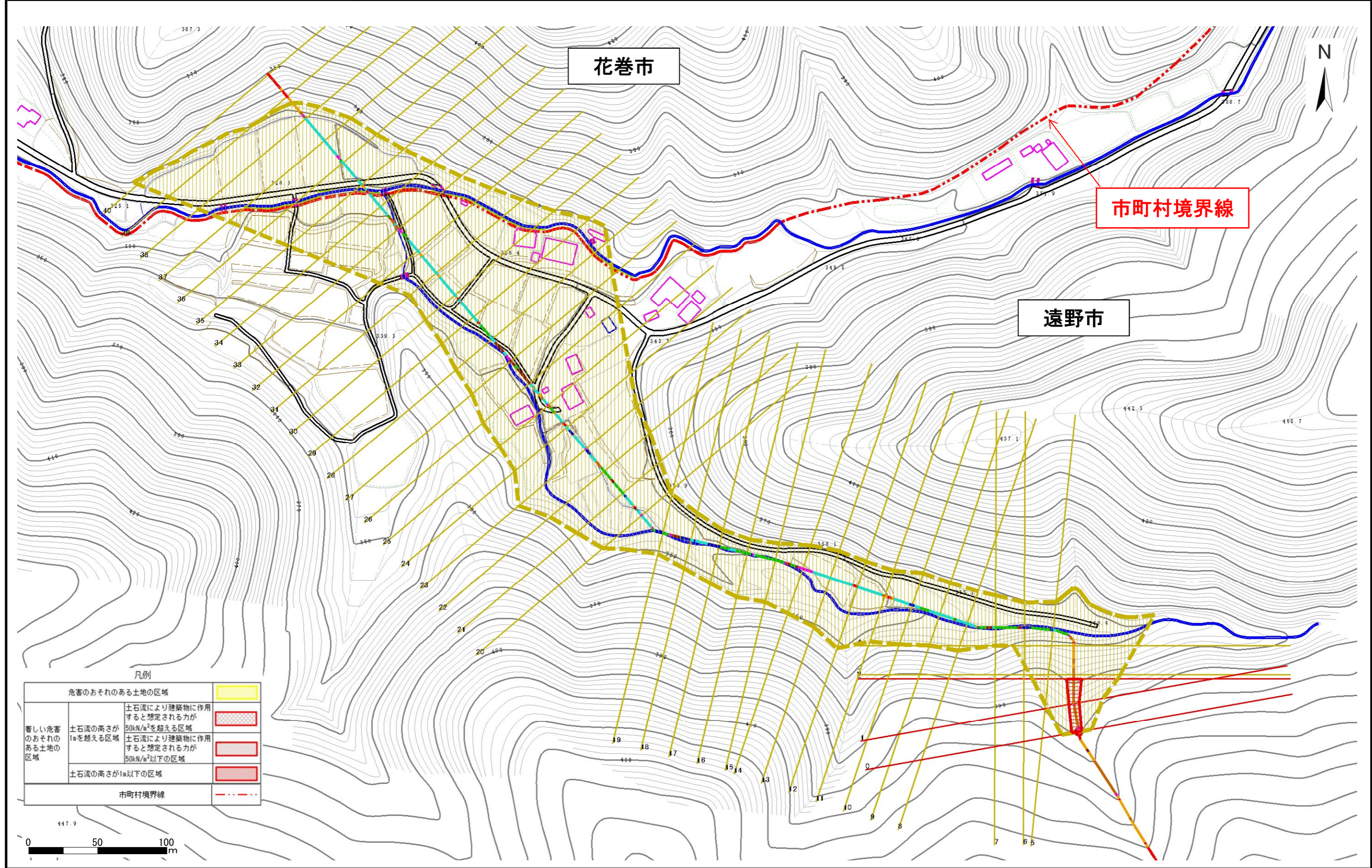
概況図(S=1:25,000)

# 土石流区域調書

様式3-1 危害のおそれのある土地、著しい危害のおそれのある土地の設定図

調査年度 平成24年度

渓流の位置 溪流番号 B124131-3 溪流名 長崎の沢(3) 所在地 花巻市大道町外川目第18地割



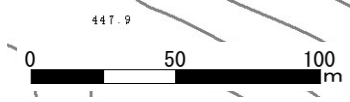
花巻市

遠野市

市町村境界線

凡例

危害のおそれのある土地の区域		
著しい危害のおそれのある土地の区域	土石流の高さが1mを超える区域	
	土石流の高さが1m以下の区域	
	土石流の高さが1m以下の区域	
市町村境界線		



## 土石流区域調査書

様式3-2 建築物に作用すると想定される衝撃に関する事項

調査年度 平成24年度

溪流の位置
溪流番号 B124131-3
溪流名 長崎の沢(3)
所在地 花巻市大道町外川目第18地割

横断測線番号	土石流の高さh(m)	土石流の流体力Fd(kN/m <sup>2</sup> )	建築物の耐力P2(kN/m <sup>2</sup> )	横断測線番号	土石流の高さh(m)	土石流の流体力Fd(kN/m <sup>2</sup> )	建築物の耐力P2(kN/m <sup>2</sup> )
No.0	0.41	28.51	16.51	No.27	0.27	1.30	24.50
No.1	0.40	26.79	16.72	No.28	0.27	1.26	24.10
No.2	0.33	20.14	19.92	No.29	0.27	1.23	23.81
No.3	0.33	19.83	20.02	No.30	0.26	1.32	24.68
No.4	0.29	15.80	22.68	No.31	0.25	1.50	26.15
No.5	0.30	14.82	22.01	No.32	0.25	1.47	25.91
No.6	0.31	13.84	21.32	No.33	0.26	1.41	25.40
No.7	0.32	12.71	20.48	No.34	0.25	1.44	25.69
No.8	0.37	12.46	18.22	No.35	0.26	1.35	24.88
No.9	0.24	5.64	26.95	No.36	0.28	1.14	23.21
No.10	0.20	3.56	31.23	No.37	0.29	0.98	22.22
No.11	0.19	2.67	32.95	No.38	0.29	1.01	22.52
No.12	0.19	2.09	33.66	No.39	0.00	0.00	0.00
No.13	0.19	1.70	33.64	No.40	0.00	0.00	0.00
No.14	0.20	1.26	32.67				
No.15	0.28	1.71	23.21				
No.16	0.31	2.00	21.17				
No.17	0.26	1.59	25.27				
No.18	0.26	1.57	25.07				
No.19	0.35	2.67	18.82				
No.20	0.25	1.71	26.14				
No.21	0.27	1.31	24.06				
No.22	0.26	1.39	24.69				
No.23	0.26	1.40	24.82				
No.24	0.27	1.30	23.98				
No.25	0.28	1.19	23.46				
No.26	0.27	1.22	23.79				