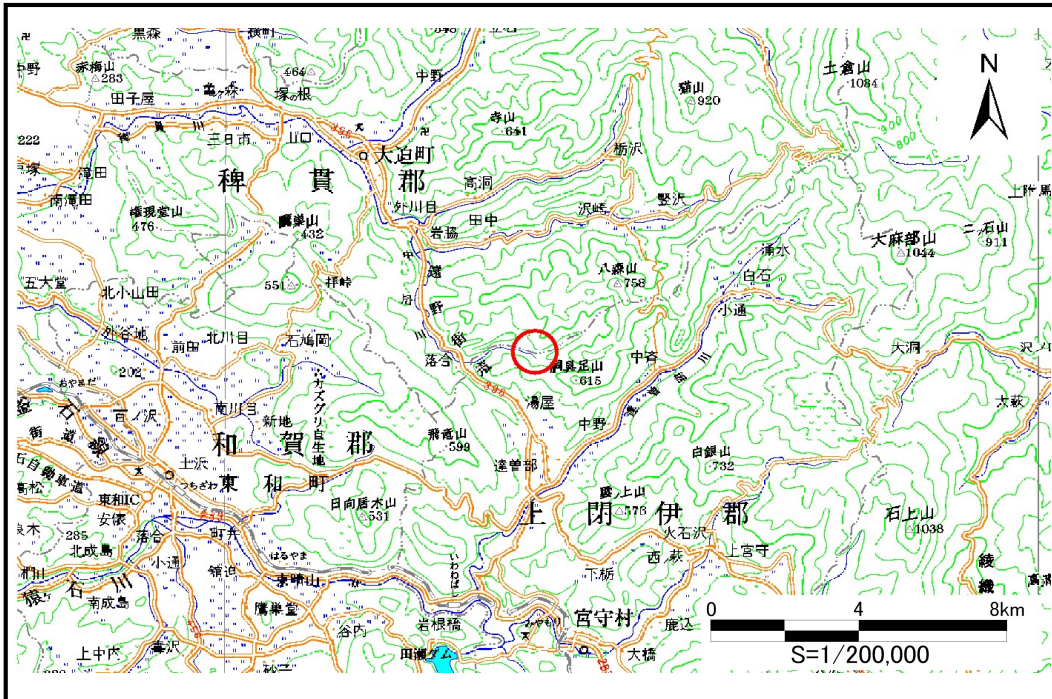


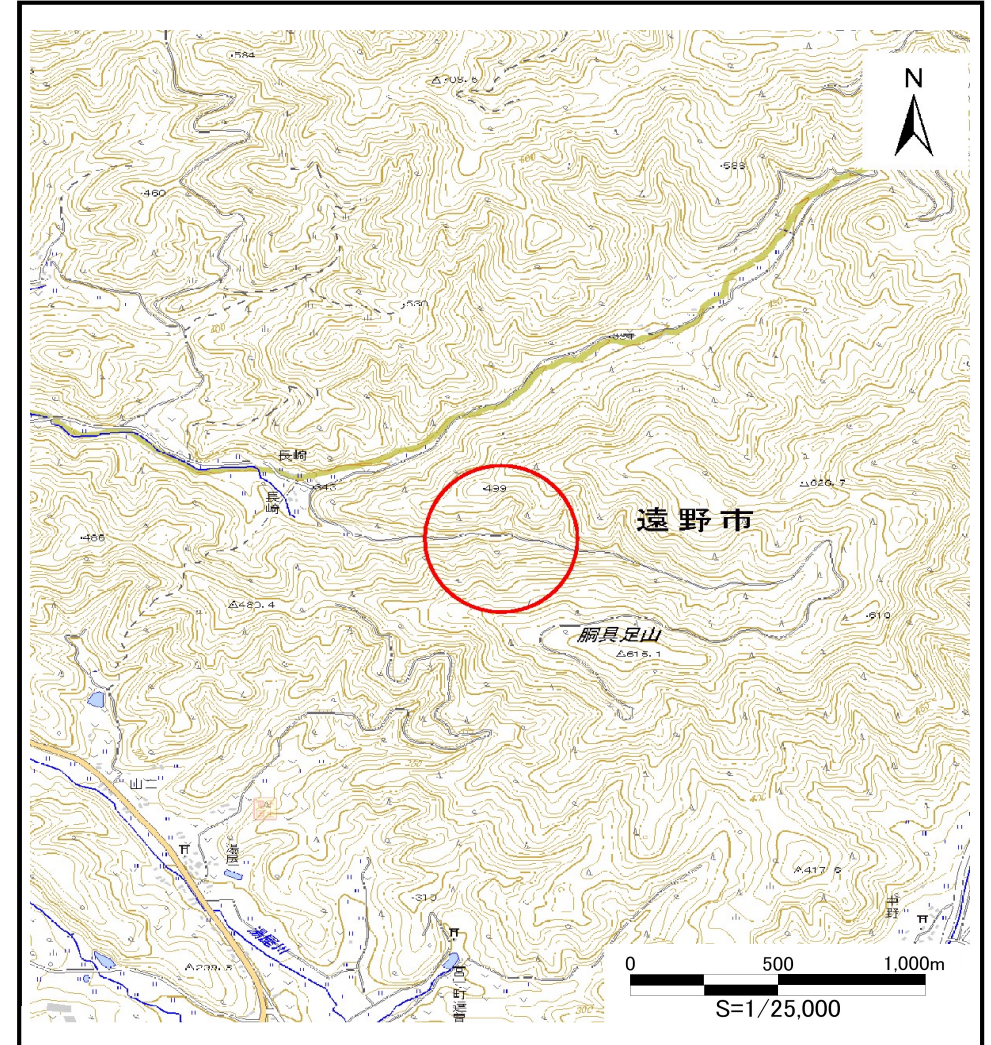
土砂災害防止に関する基礎調査(土石流)

表紙 位置,位置図

自然現象の種類	土石流
溪流番号	B124131-2
水系名	北上川
河川名	中居川
溪流名	長崎の沢(3)
所在地	花巻市大迫町外川目第18地割
調査機関	県南広域振興局遠野土木センター



位置図(S=1:200,000)



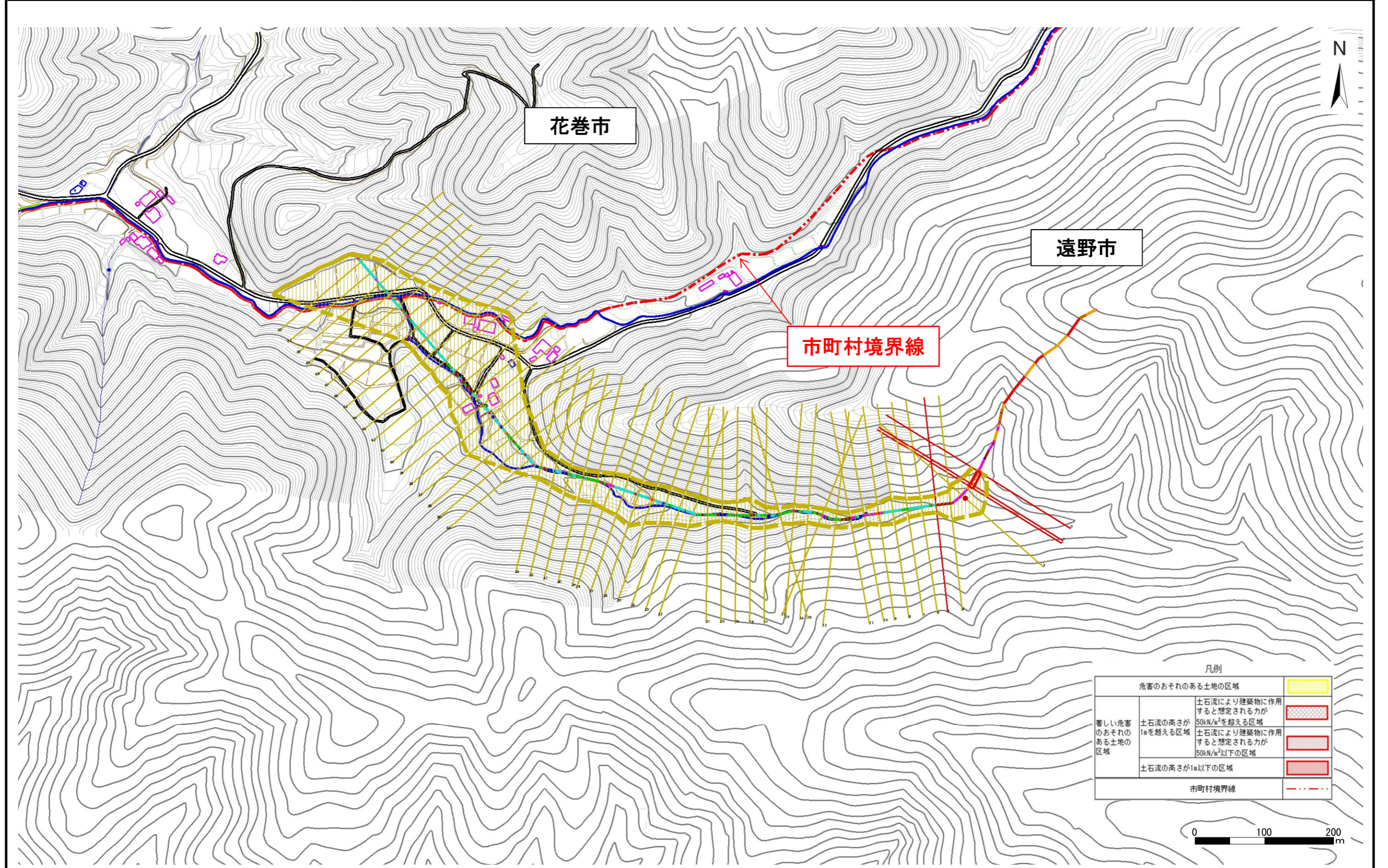
概況図(S=1:25,000)

土石流区域調査

様式3-1 危害のおそれのある土地、著しい危害のおそれのある土地の設定図

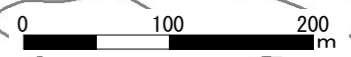
調査年度 平成24年度

溪流の位置 溪流番号 B124131-2 溪流名 長崎の沢(3) 所在地 花巻市大道町外川目第18地割



凡例

危害のおそれのある土地の区域		
著しい危害のおそれのある土地の区域	土石流により建築物に作用すると想定される力が50kN/m ² を超える区域	
	土石流の高さが1mを超える区域	
	土石流により建築物に作用すると想定される力が50kN/m ² 以下の区域	
土石流の高さが1m以下の区域		
市町村境界線		

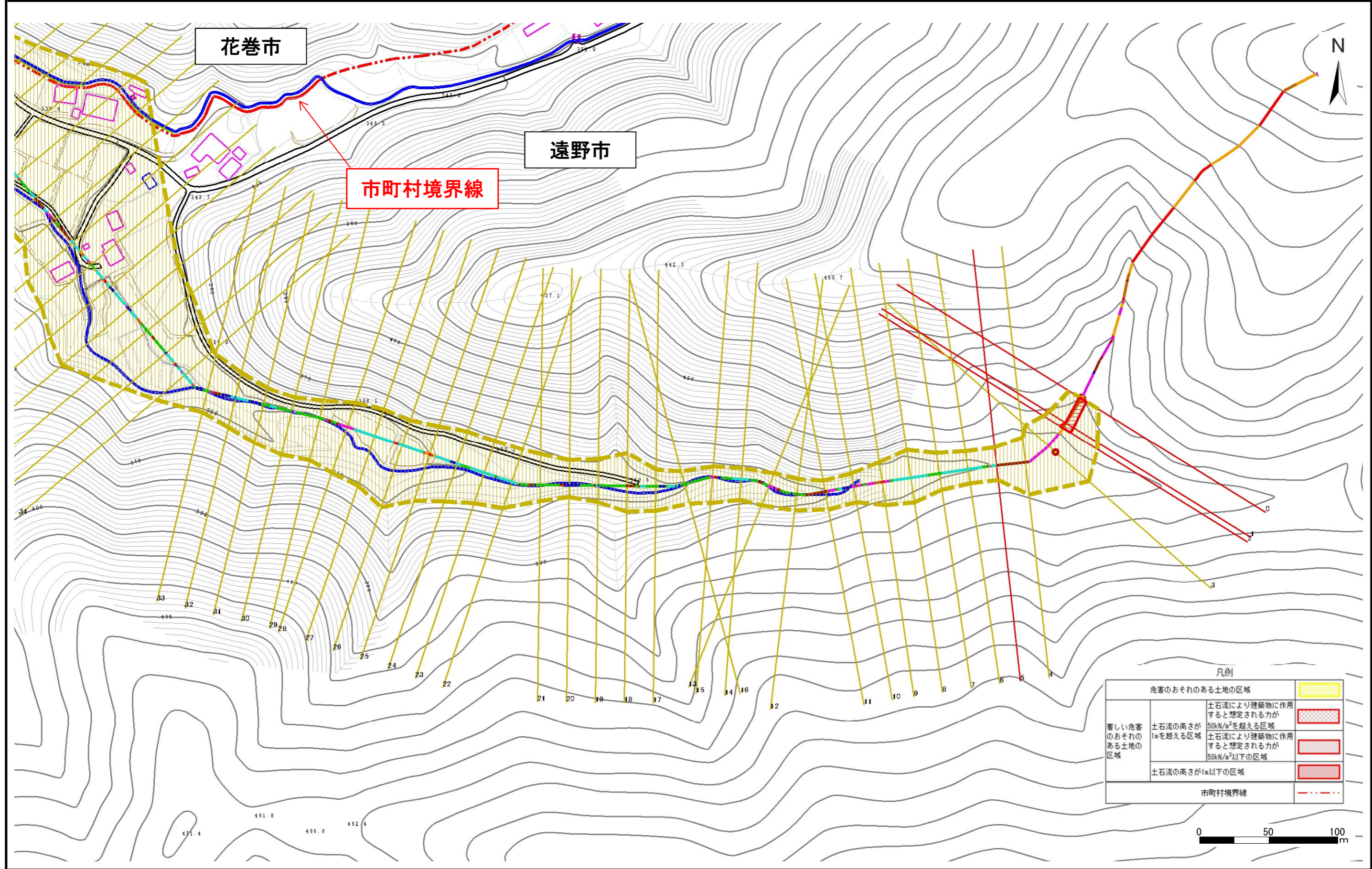


土石流区域調査

様式3-1 危害のおそれのある土地、著しい危害のおそれのある土地の設定図(1/2)

調査年度 平成24年度

渓流の位置 溪流番号 B124131-2 溪流名 長崎の沢(3) 所在地 花巻市大道町外川目第18地割



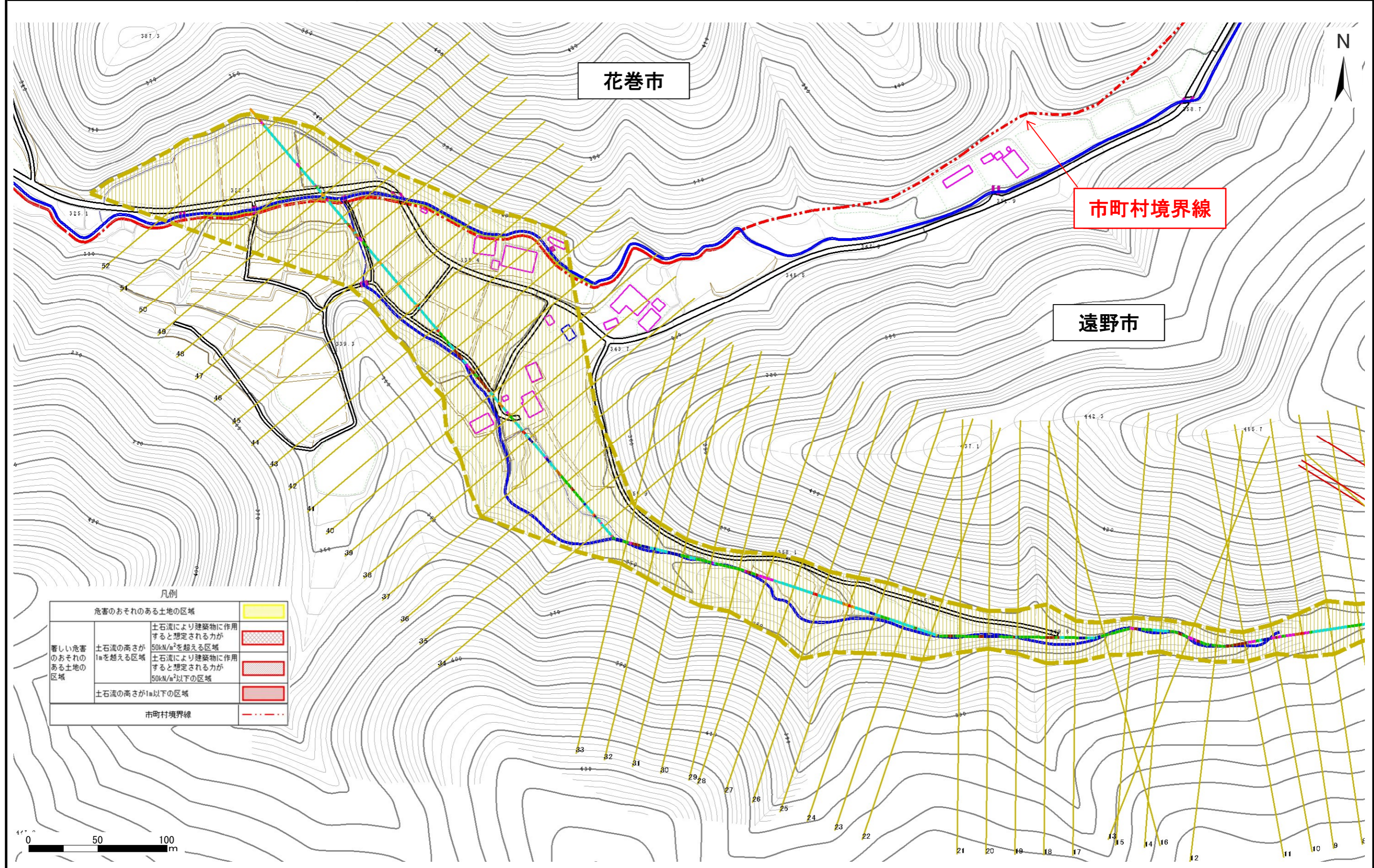
凡例		
危害のおそれのある土地の区域		
著しい危害のおそれのある土地の区域	土石流により建築物に作用すると想定される力が土石流の高さが50kN/m ² を超える区域	
	土石流により建築物に作用すると想定される力が50kN/m ² 以下の区域	
	土石流の高さが1m以下の区域	
市町村境界線		

土石流区域調書

様式3-1 危害のおそれのある土地、著しい危害のおそれのある土地の設定図(2/2)

調査年度 平成24年度

渓流の位置 渓流番号 B124131-2 渓流名 長崎の沢(3) 所在地 花巻市大道町外川目第18地割



土石流区域調査書

様式3-2 建築物に作用すると想定される衝撃に関する事項

調査年度 平成24年度

渓流の位置
渓流番号 *B124131-2*
渓流名 *長崎の沢(3)*
所在地 *花巻市大道町外川目第18地割*

横断測線番号	土石流の高さh(m)	土石流の流体力Fd(kN/m ²)	建築物の耐力P2(kN/m ²)	横断測線番号	土石流の高さh(m)	土石流の流体力Fd(kN/m ²)	建築物の耐力P2(kN/m ²)
<i>No.0</i>	<i>0.48</i>	<i>32.15</i>	<i>14.19</i>	<i>No.27</i>	<i>0.24</i>	<i>1.22</i>	<i>27.30</i>
<i>No.1</i>	<i>0.44</i>	<i>27.75</i>	<i>15.35</i>	<i>No.28</i>	<i>0.23</i>	<i>1.25</i>	<i>27.55</i>
<i>No.2</i>	<i>0.37</i>	<i>21.98</i>	<i>17.90</i>	<i>No.29</i>	<i>0.29</i>	<i>1.68</i>	<i>22.77</i>
<i>No.3</i>	<i>0.29</i>	<i>15.45</i>	<i>22.45</i>	<i>No.30</i>	<i>0.26</i>	<i>1.52</i>	<i>25.42</i>
<i>No.4</i>	<i>0.30</i>	<i>14.72</i>	<i>21.94</i>	<i>No.31</i>	<i>0.34</i>	<i>2.26</i>	<i>19.24</i>
<i>No.5</i>	<i>0.48</i>	<i>23.12</i>	<i>14.29</i>	<i>No.32</i>	<i>0.26</i>	<i>1.51</i>	<i>25.35</i>
<i>No.6</i>	<i>0.27</i>	<i>7.99</i>	<i>24.16</i>	<i>No.33</i>	<i>0.25</i>	<i>1.62</i>	<i>26.23</i>
<i>No.7</i>	<i>0.20</i>	<i>4.46</i>	<i>31.59</i>	<i>No.34</i>	<i>0.24</i>	<i>1.64</i>	<i>26.39</i>
<i>No.8</i>	<i>0.18</i>	<i>2.94</i>	<i>36.06</i>	<i>No.35</i>	<i>0.26</i>	<i>1.41</i>	<i>24.58</i>
<i>No.9</i>	<i>0.17</i>	<i>2.35</i>	<i>37.77</i>	<i>No.36</i>	<i>0.27</i>	<i>1.39</i>	<i>24.36</i>
<i>No.10</i>	<i>0.26</i>	<i>4.43</i>	<i>24.65</i>	<i>No.37</i>	<i>0.27</i>	<i>1.40</i>	<i>24.50</i>
<i>No.11</i>	<i>0.23</i>	<i>3.22</i>	<i>28.35</i>	<i>No.38</i>	<i>0.27</i>	<i>1.35</i>	<i>24.04</i>
<i>No.12</i>	<i>0.22</i>	<i>2.63</i>	<i>28.83</i>	<i>No.39</i>	<i>0.28</i>	<i>1.30</i>	<i>23.66</i>
<i>No.13</i>	<i>0.22</i>	<i>2.22</i>	<i>28.88</i>	<i>No.40</i>	<i>0.28</i>	<i>1.27</i>	<i>23.52</i>
<i>No.14</i>	<i>0.22</i>	<i>1.94</i>	<i>28.70</i>	<i>No.41</i>	<i>0.27</i>	<i>1.33</i>	<i>24.00</i>
<i>No.15</i>	<i>0.23</i>	<i>1.78</i>	<i>28.49</i>	<i>No.42</i>	<i>0.28</i>	<i>1.29</i>	<i>23.68</i>
<i>No.16</i>	<i>0.22</i>	<i>1.87</i>	<i>29.10</i>	<i>No.43</i>	<i>0.28</i>	<i>1.27</i>	<i>23.52</i>
<i>No.17</i>	<i>0.22</i>	<i>1.90</i>	<i>29.32</i>	<i>No.44</i>	<i>0.27</i>	<i>1.33</i>	<i>23.96</i>
<i>No.18</i>	<i>0.22</i>	<i>1.93</i>	<i>29.54</i>	<i>No.45</i>	<i>0.25</i>	<i>1.51</i>	<i>25.49</i>
<i>No.19</i>	<i>0.22</i>	<i>1.91</i>	<i>29.41</i>	<i>No.46</i>	<i>0.25</i>	<i>1.51</i>	<i>25.46</i>
<i>No.20</i>	<i>0.23</i>	<i>1.66</i>	<i>28.25</i>	<i>No.47</i>	<i>0.26</i>	<i>1.42</i>	<i>24.77</i>
<i>No.21</i>	<i>0.23</i>	<i>1.64</i>	<i>28.20</i>	<i>No.48</i>	<i>0.26</i>	<i>1.48</i>	<i>25.27</i>
<i>No.22</i>	<i>0.23</i>	<i>1.50</i>	<i>27.83</i>	<i>No.49</i>	<i>0.26</i>	<i>1.42</i>	<i>24.72</i>
<i>No.23</i>	<i>0.24</i>	<i>1.31</i>	<i>27.14</i>	<i>No.50</i>	<i>0.28</i>	<i>1.16</i>	<i>22.96</i>
<i>No.24</i>	<i>0.25</i>	<i>1.13</i>	<i>26.24</i>	<i>No.51</i>	<i>0.29</i>	<i>1.04</i>	<i>22.22</i>
<i>No.25</i>	<i>0.24</i>	<i>1.16</i>	<i>26.61</i>	<i>No.52</i>	<i>0.29</i>	<i>1.04</i>	<i>22.23</i>
<i>No.26</i>	<i>0.24</i>	<i>1.16</i>	<i>26.61</i>				