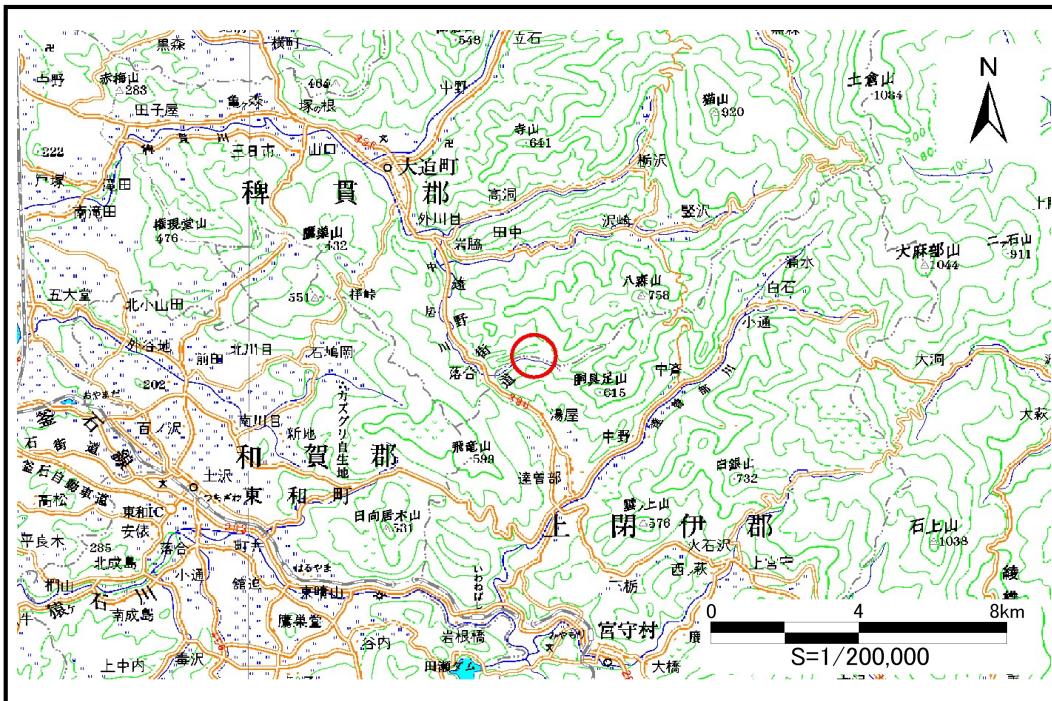


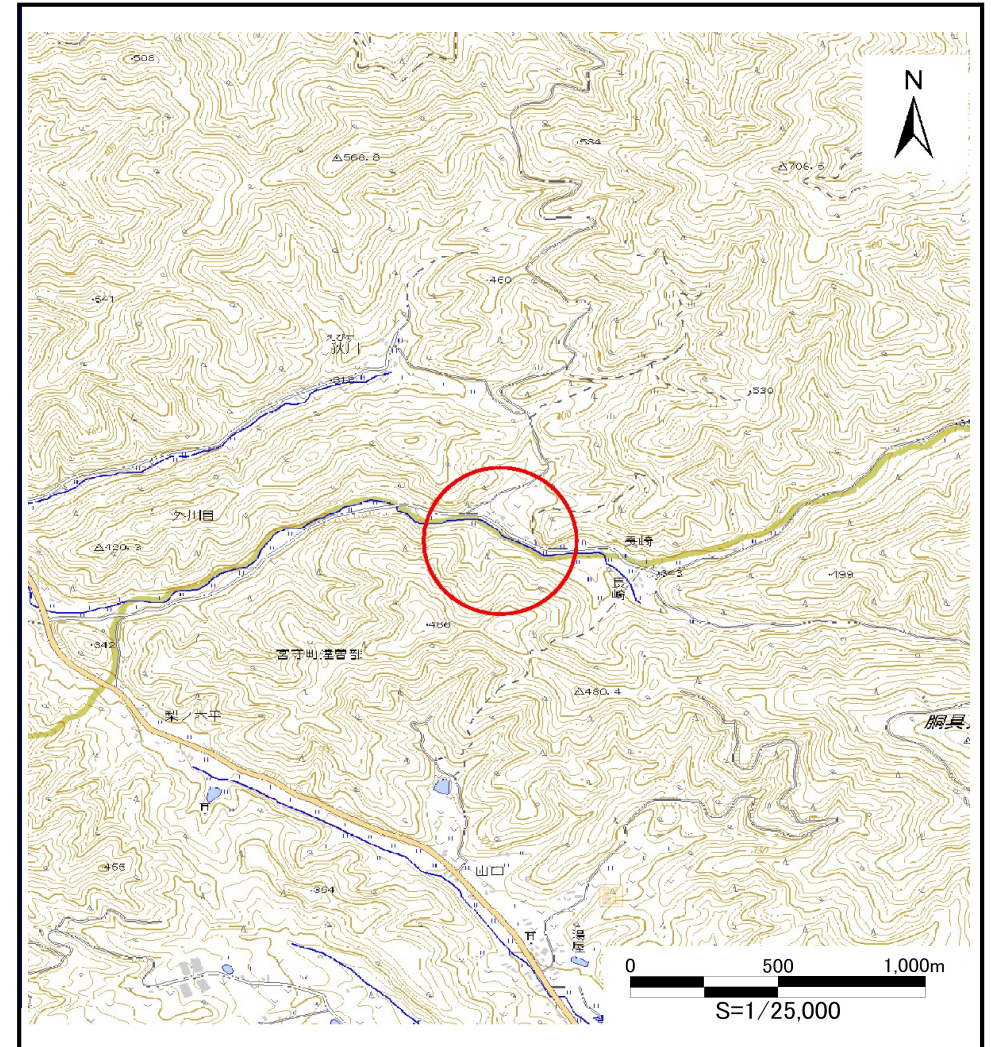
土砂災害防止に関する基礎調査(土石流)

表紙 位置,位置図

自然現象の種類	土石流
溪流番号	B124130
水系名	北上川
河川名	中居川
溪流名	長崎の沢
所在地	花巻市大迫町外川目第18地割
調査機関	県南広域振興局遠野土木センター



位置図(S=1:200,000)



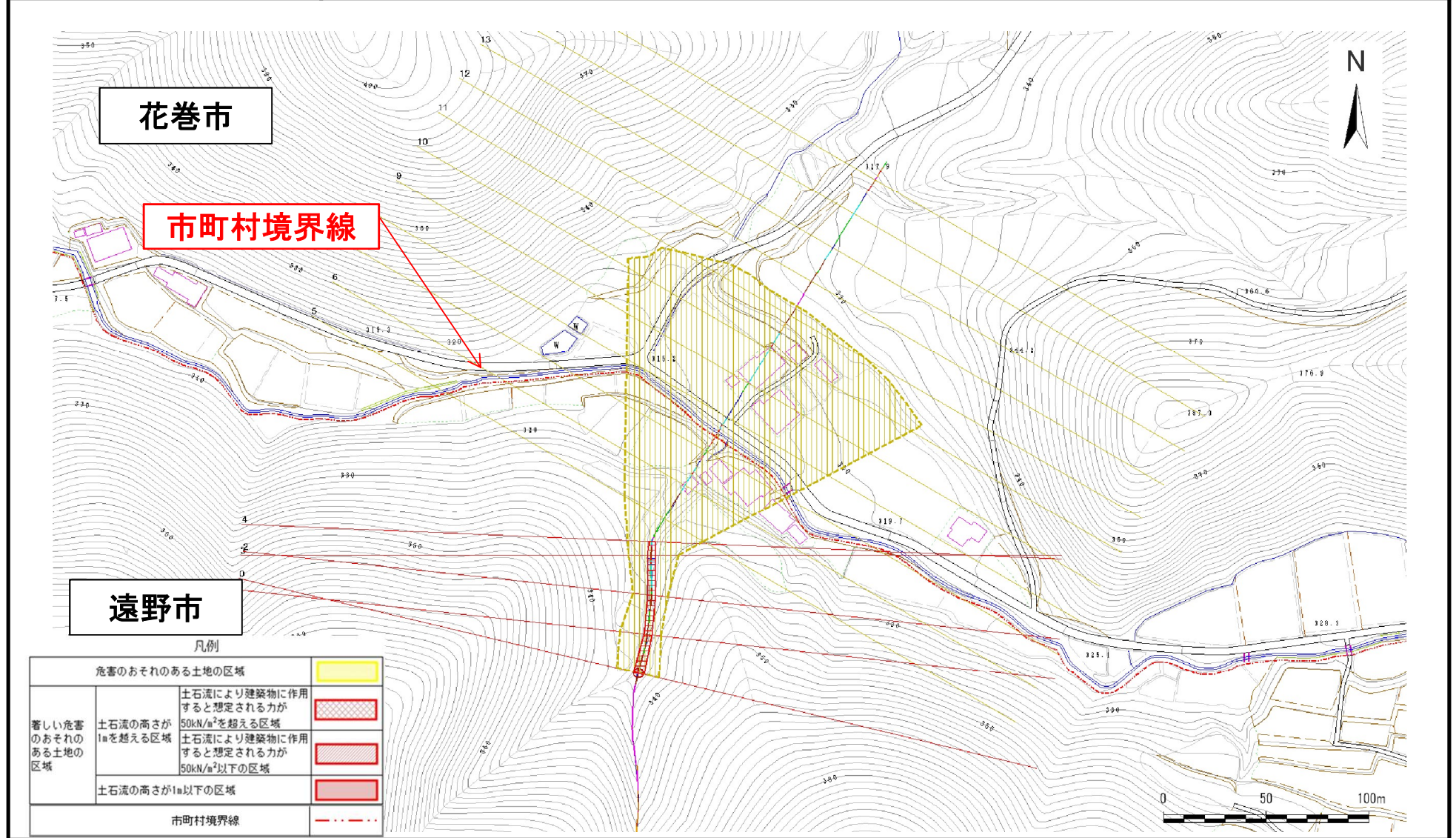
概況図(S=1:25,000)

土石流区域調査

様式3-1 危害のおそれのある土地、著しい危害のおそれのある土地の設定図

調査年度 平成24年度

溪流の位置 溪流番号 B124130 溪流名 長崎の沢 所在地 花巻市大迫町外川目第18地割



土石流区域調書

様式3-2 建築物に作用すると想定される衝撃に関する事項

調査年度 平成24年度

溪流の位置
溪流番号 B124130
溪流名 長崎の沢
所在地 花巻市大迫町外川目第18地割

横断測線番号	土石流の高さh(m)	土石流の流体力Fd(kN/m ²)	建築物の耐力P2(kN/m2)	横断測線番号	土石流の高さh(m)	土石流の流体力Fd(kN/m ²)	建築物の耐力P2(kN/m2)
No.0	0.64	35.34	11.00				
No.1	0.82	44.53	8.96				
No.2	0.85	42.61	8.69				
No.3	0.48	15.68	14.35				
No.4	0.50	15.27	13.77				
No.5	0.41	10.39	16.56				
No.6	0.25	4.51	25.97				
No.7	0.24	3.78	26.88				
No.8	0.23	3.17	27.50				
No.9	0.23	2.38	27.81				
No.10	0.23	1.89	27.45				
No.11	0.27	0.99	24.04				
No.12	0.39	0.39	17.08				
No.13	0.00	0.00	0.00				
No.14	0.00	0.00	0.00				
No.15	0.00	0.00	0.00				