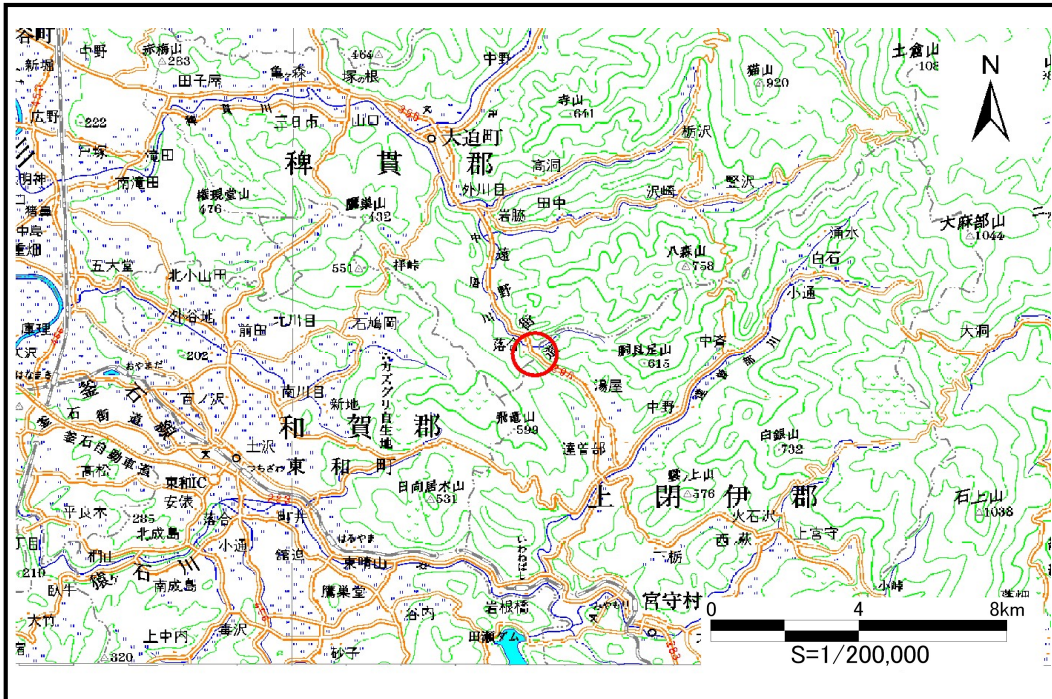


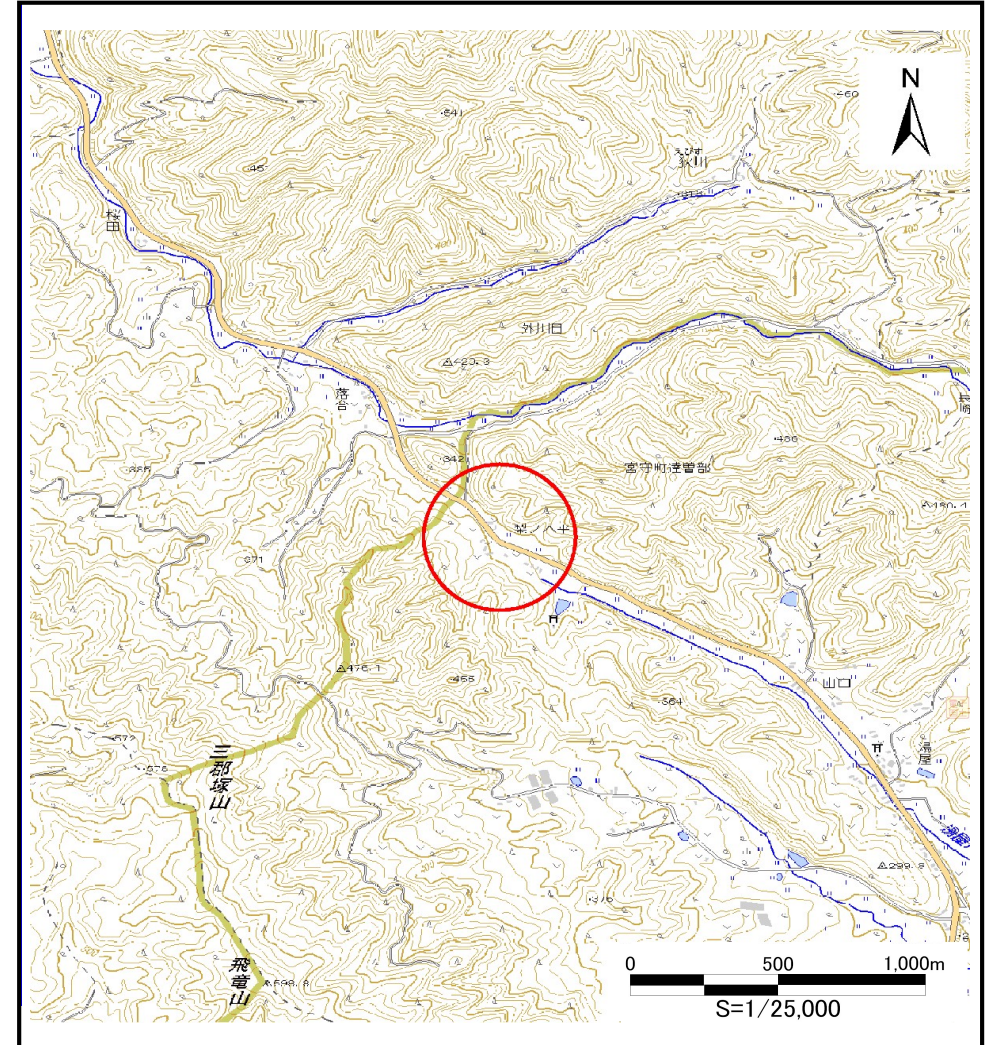
土砂災害防止に関する基礎調査(土石流)

表紙 位置,位置図

自然現象の種類	土石流
溪流番号	B124102
水系名	北上川
河川名	宿川
溪流名	梨ノ木平の沢(5)
所在	花巻市大迫町外川目第20地割
調査機関	県南広域振興局遠野土木センター



位置図(S=1:200,000)



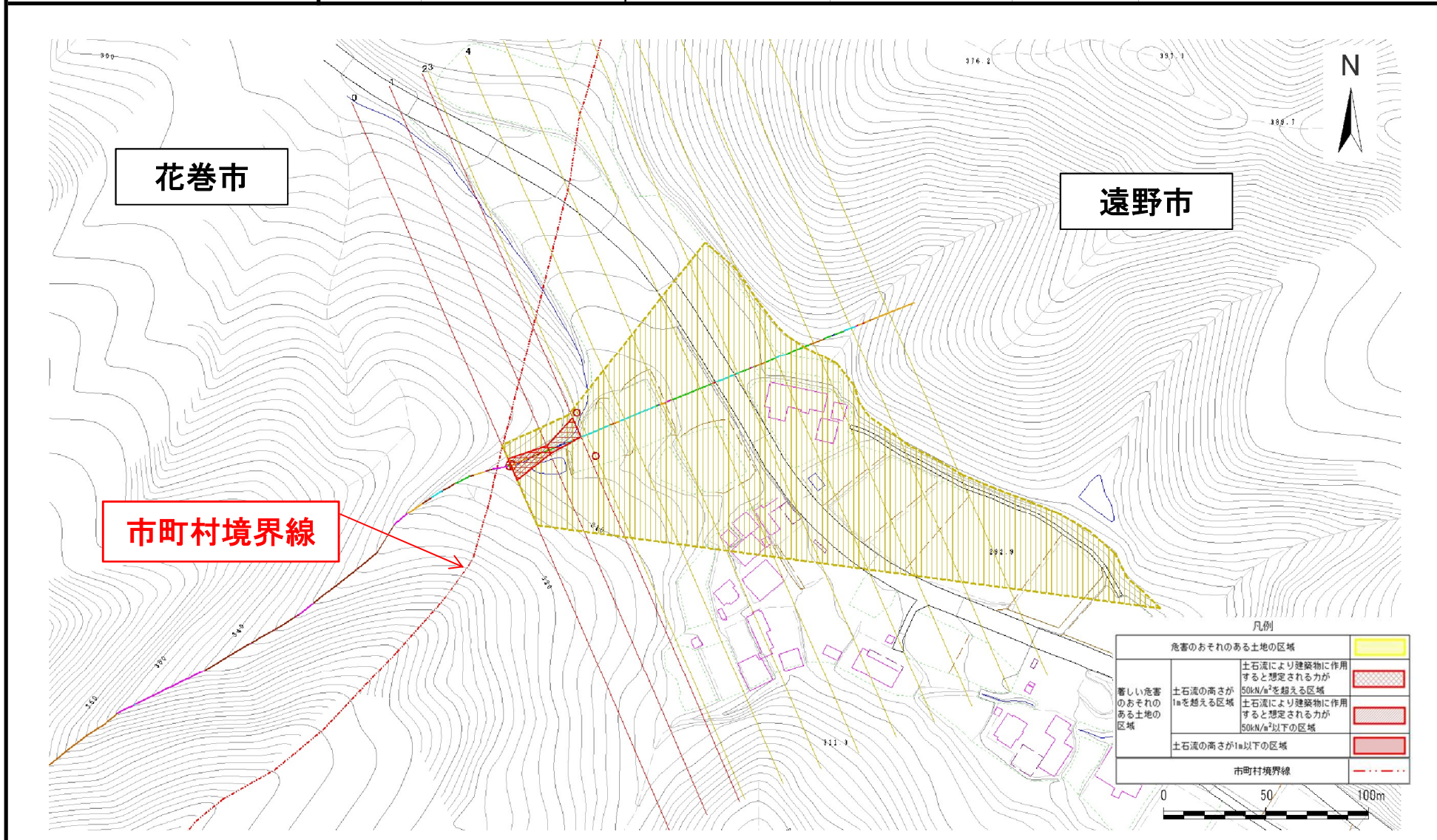
概況図(S=1:25,000)

土石流区域調査

様式3-1 危害のおそれのある土地、著しい危害のおそれのある土地の設定図

調査年度 平成24年度

溪流の位置	溪流番号	B124102	溪流名	梨ノ木平の沢(5)	所在地	花巻市大迫町外川目第20地割
-------	------	---------	-----	-----------	-----	----------------



凡例

危害のおそれのある土地の区域		
著しい危害のおそれのある土地の区域	土石流により建築物に作用すると想定される力が50kN/m ² を超える区域	
	土石流の高さが1mを超える区域	
	土石流により建築物に作用すると想定される力が50kN/m ² 以下の区域	
土石流の高さが1m以下の区域		
市町村境界線		

土石流区域調書

様式3-2 建築物に作用すると想定される衝撃に関する事項

調査年度 平成24年度

溪 流 の 位 置	渓流番号	B124102	渓流名	梨ノ木平の沢(5)	所在地	花巻市大道町外川目第20地割	
-----------	------	---------	-----	-----------	-----	----------------	--

横断測線番号	土石流の高さh(m)	土石流の流体力Fd(kN/m ²)	建築物の耐力P2(kN/m2)	横断測線番号	土石流の高さh(m)	土石流の流体力Fd(kN/m ²)	建築物の耐力P2(kN/m2)
No.0	0.88	22.00	8.45				
No.1	1.56	49.89	5.58				
No.2	0.93	20.98	8.07				
No.3	0.56	10.44	12.39				
No.4	0.56	10.14	12.43				
No.5	0.55	8.84	12.55				
No.6	0.55	8.65	12.56				
No.7	0.55	8.56	12.57				
No.8	0.56	6.30	12.50				
No.9	0.59	4.15	11.79				
No.10	0.95	4.99	7.94				
No.11	0.00	0.00	0.00				