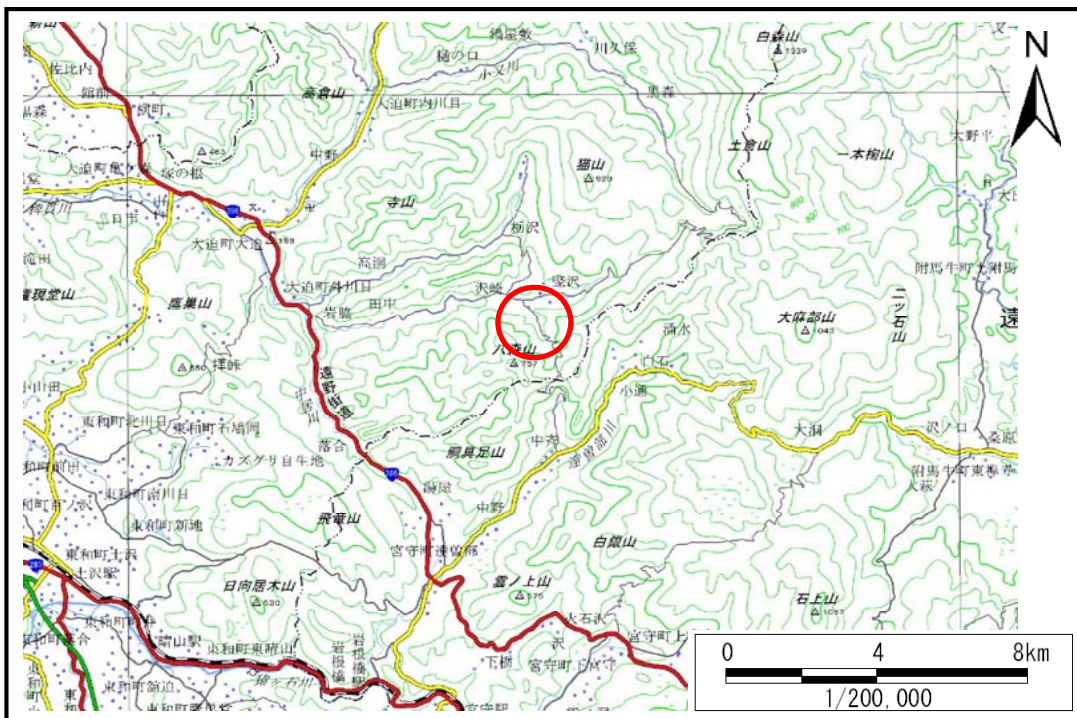


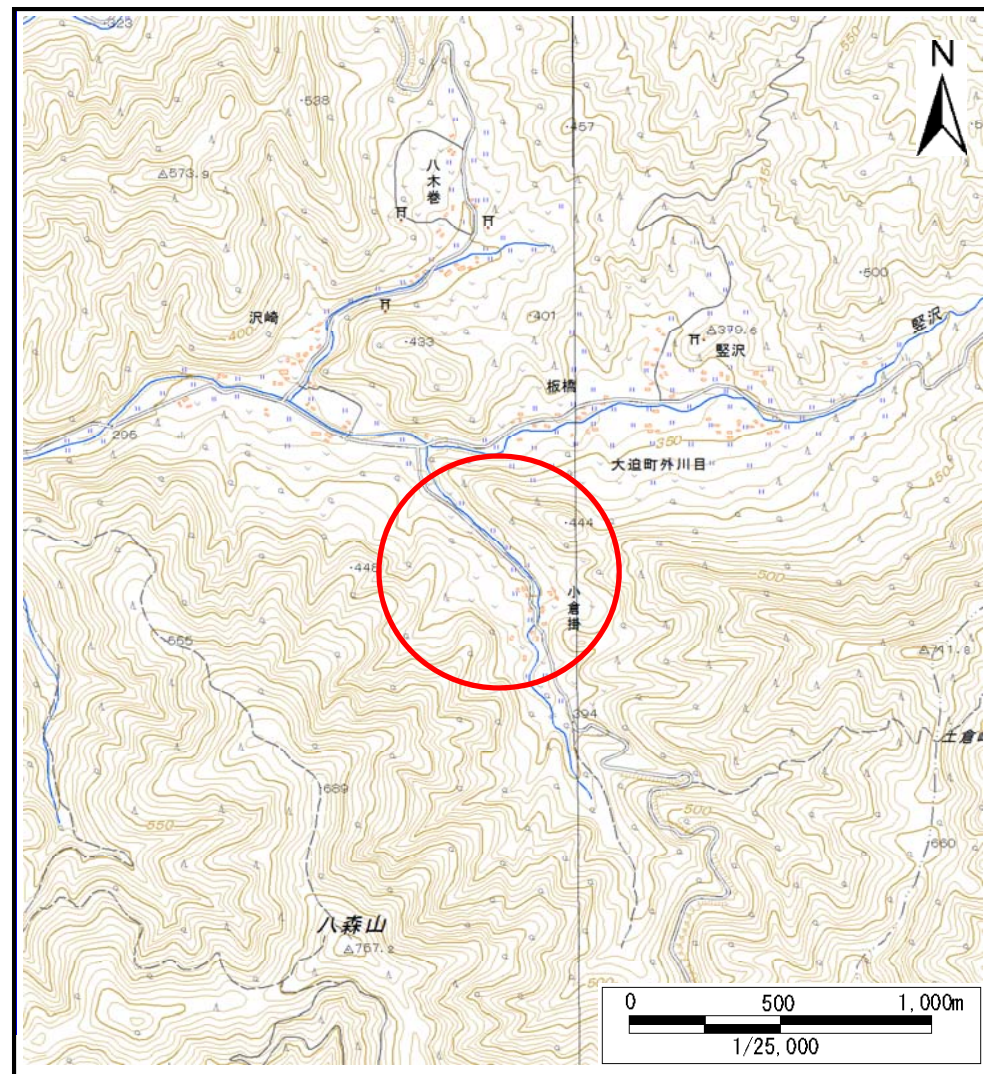
土砂災害防止に関する基礎調査(土石流)

表紙 位置,位置図

自然現象の種類	土石流
溪流番号	B113204-2
水系名	北上川
河川名	八木巻川
溪流名	小倉掛の沢2-2
所在地	花巻市大迫町外川目第1地割, 第16地割
調査機関	県南広域振興局花巻土木センター



位置図(S=1:200,000)



位置図(S=1:25,000)

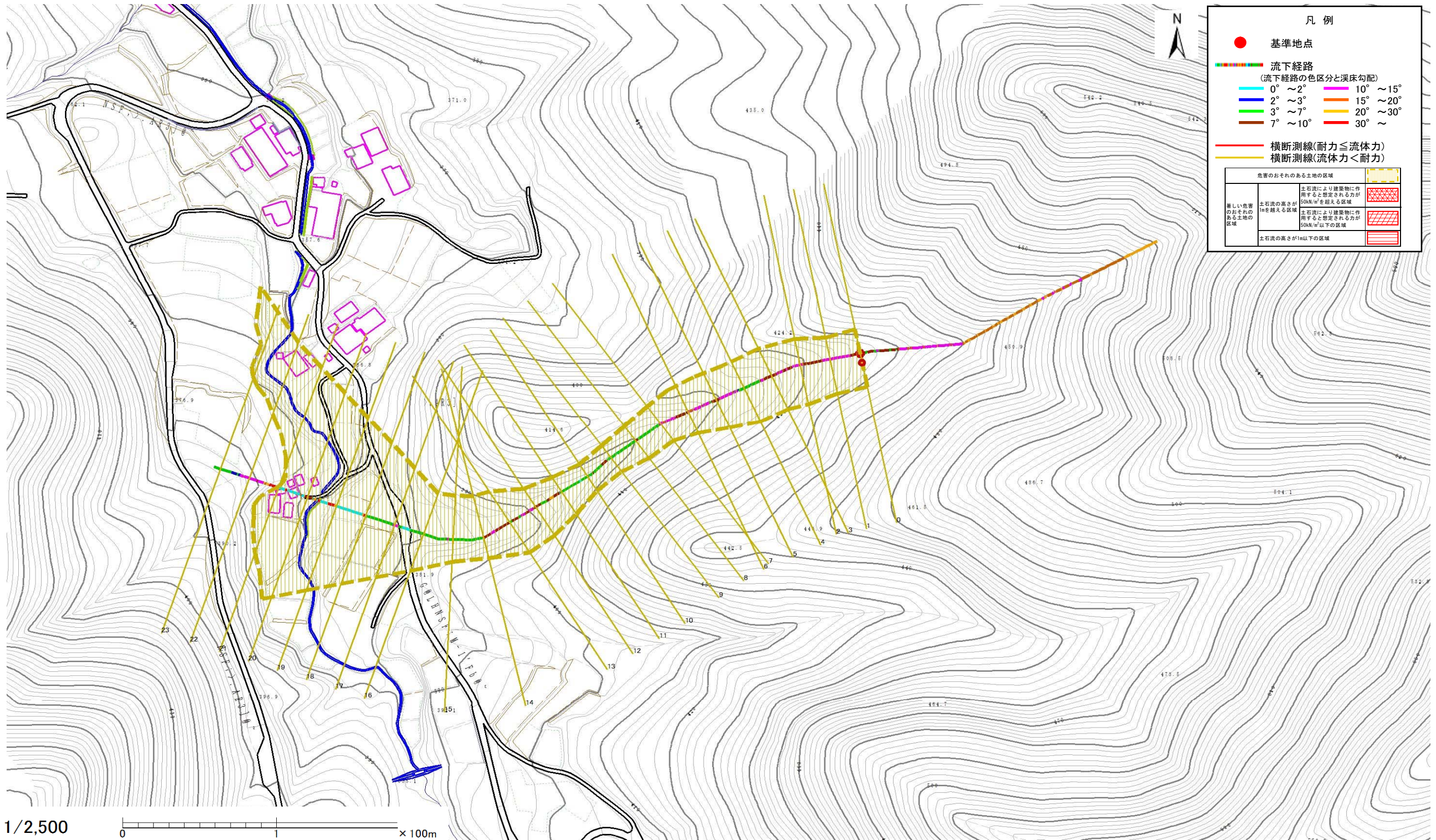
土石流区域調査

様式3-1 危害のおそれのある土地、著しい危害のおそれのある土地の設定図(全体図)

調査年度

平成27年度

溪流の位置 溪流番号 B113204-2 溪流名 小倉掛の沢2-2 所在地 花巻市大迫町外川目第1地割, 第16地割



土石流区域調査

様式3-2 建築物に作用すると想定される衝撃に関する事項

調査年度	平成27年度
------	--------

溪流の位置	溪流番号	B113204-2	溪流名	小倉掛の沢2-2	所在地	花巻市大迫町外川目第1地割, 第16地割
-------	------	-----------	-----	----------	-----	----------------------

横断測線番号	土石流の高さh(m)	土石流の流体力Fd(kN/m ²)	建築物の耐力P2(kN/m ²)	横断測線番号	土石流の高さh(m)	土石流の流体力Fd(kN/m ²)	建築物の耐力P2(kN/m ²)
No.0	0.32	12.50	20.31				
No.1	0.33	11.84	20.05				
No.2	0.24	7.45	26.39				
No.3	0.21	5.91	29.99				
No.4	0.18	4.03	36.17				
No.5	0.25	5.79	25.52				
No.6	0.28	5.94	23.16				
No.7	0.28	5.47	23.07				
No.8	0.25	4.33	25.43				
No.9	0.31	5.11	21.36				
No.10	0.24	3.57	27.26				
No.11	0.23	3.11	28.30				
No.12	0.23	3.01	28.40				
No.13	0.23	2.91	28.48				
No.14	0.22	2.94	28.64				
No.15	0.23	2.82	28.54				
No.16	0.22	2.62	28.65				
No.17	0.22	2.40	28.71				
No.18	0.22	2.42	28.82				
No.19	0.22	2.29	28.70				
No.20	0.22	2.48	29.81				
No.21	0.22	2.23	28.69				
No.22	0.25	1.04	25.45				
No.23	0.31	0.57	20.94				