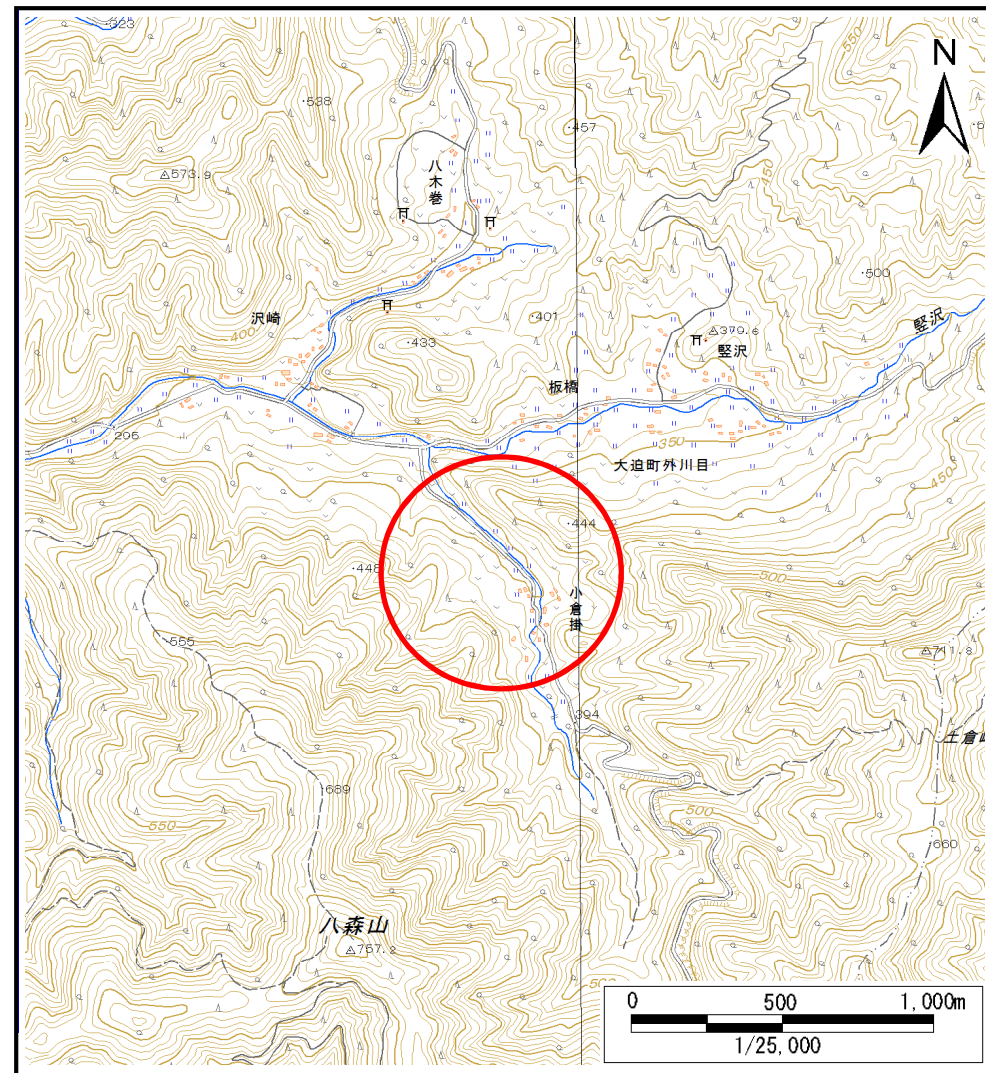
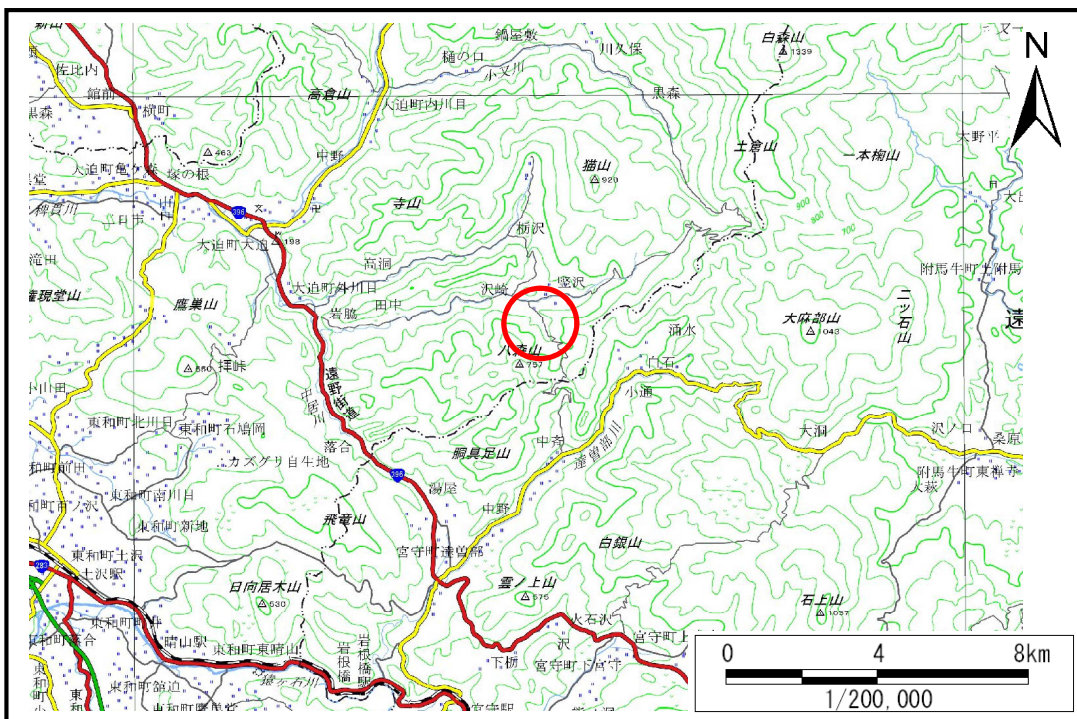


土砂災害防止に関する基礎調査(土石流)

表紙 位置,位置図

自然現象の種類	土石流
溪流番号	B113204-1
水系名	北上川
河川名	八木巻川
溪流名	小倉掛の沢2-1
所在地	花巻市大迫町外川目第1地割, 第2地割, 第16地割
調査機関	県南広域振興局花巻土木センター

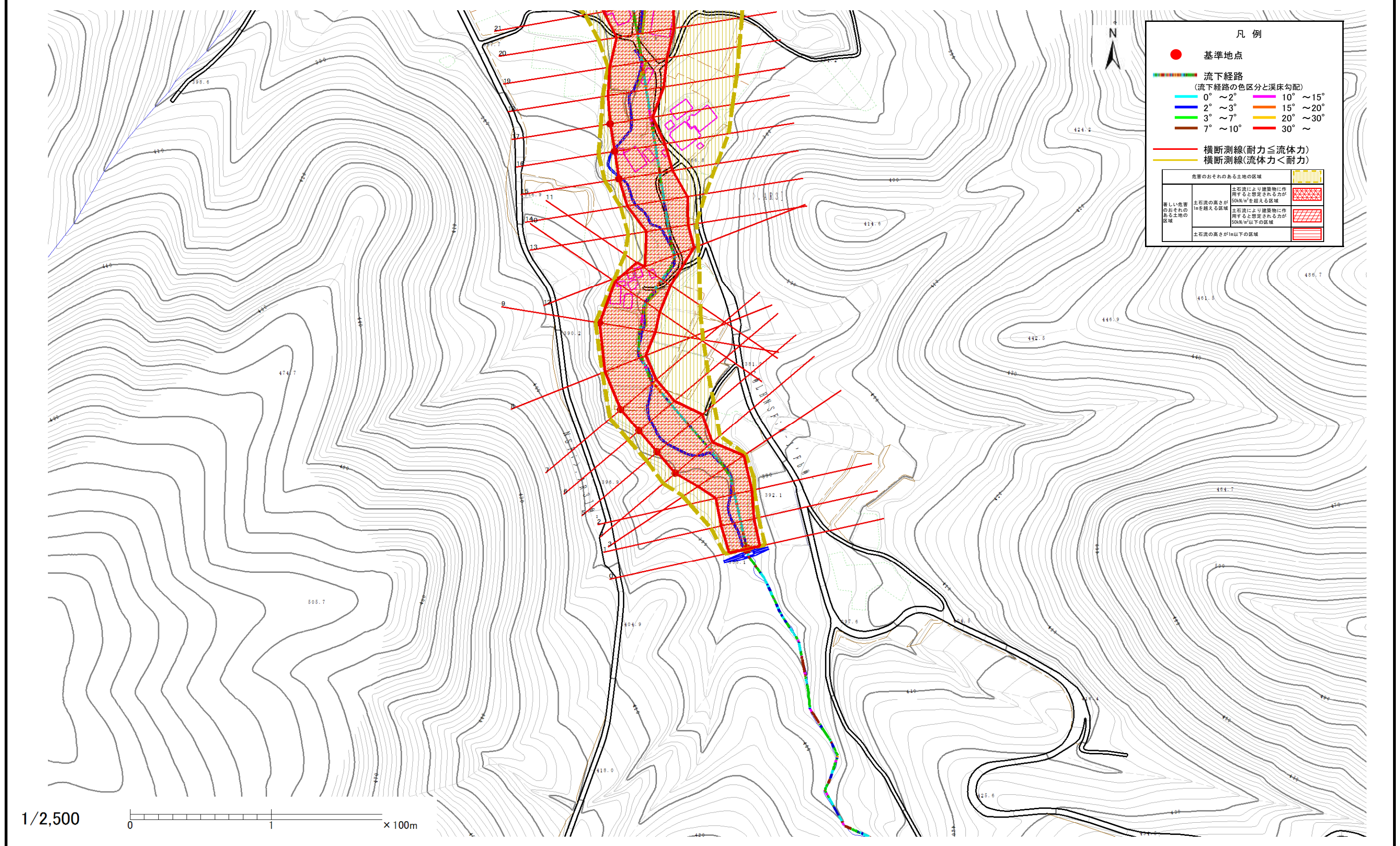


土石流区域調査

様式3-1 危害のおそれのある土地、著しい危害のおそれのある土地の設定図(全体図)

調査年度 平成27年度

溪流の位置 溪流番号 B113204-1 溪流名 小倉掛の沢2-1 所在地 花巻市大迫町外川目第1地割, 第2地割, 第16地割



凡例

- 基準地点
- 流下経路 (流下経路の色区分と渓床勾配)
 - 0° ~ 2°
 - 2° ~ 3°
 - 3° ~ 7°
 - 7° ~ 10°
 - 10° ~ 15°
 - 15° ~ 20°
 - 20° ~ 30°
 - 30° ~
- 横断測線(耐力 ≤ 流体力)
- 横断測線(流体力 < 耐力)

危害のおそれのある土地の区域	
著しい危害のおそれのある土地の区域	土石流の流速が 50kN/m ² を超える区域
危険のおそれのある土地の区域	土石流の流速が 50kN/m ² 以下の区域
土石流の高さが 1m を超える区域	
土石流の高さが 1m 以下の区域	

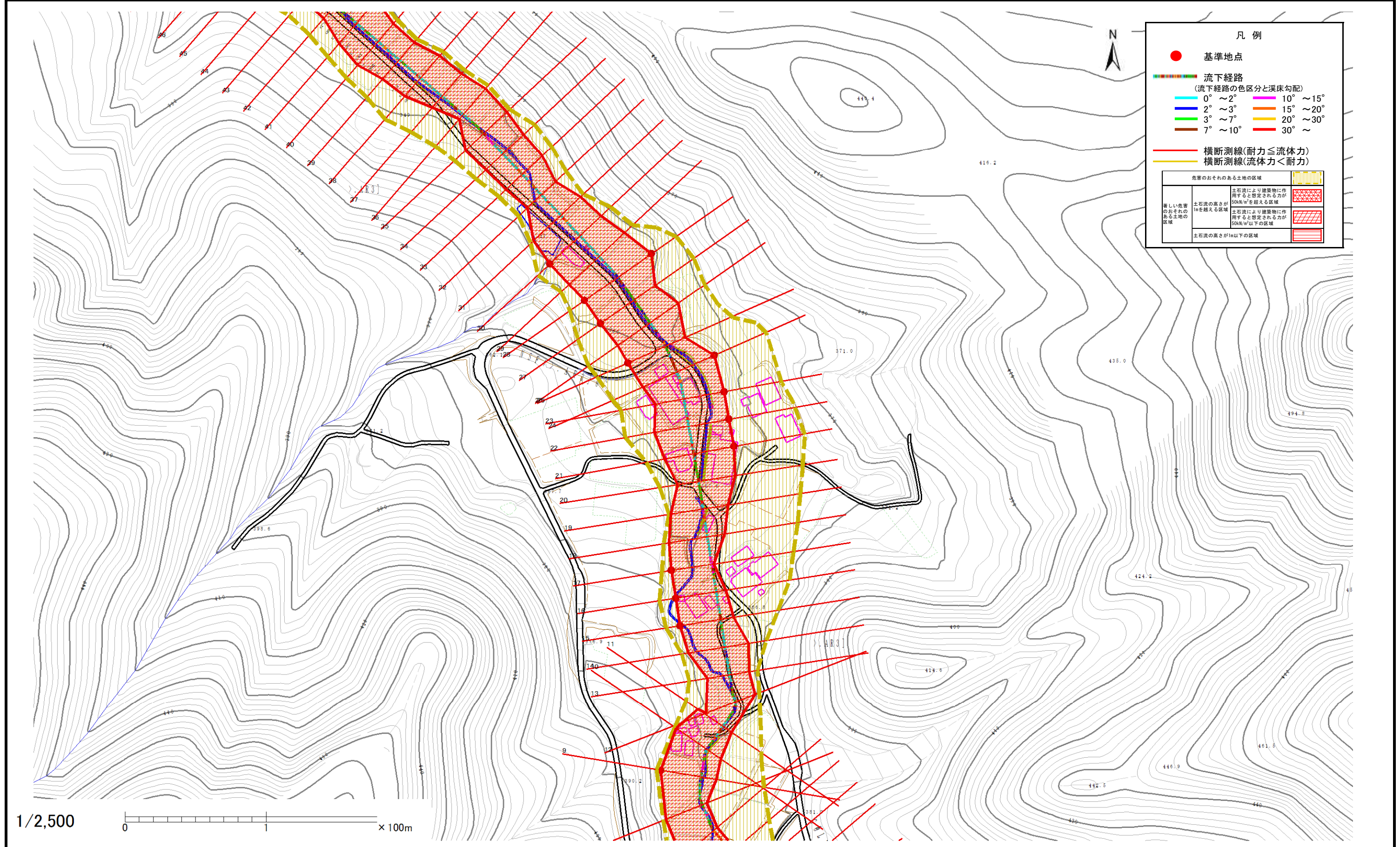
1/2,500 0 1 x 100m

土石流区域調査

様式3-1 危害のおそれのある土地、著しい危害のおそれのある土地の設定図(全体図)

調査年度 平成27年度

溪流の位置 溪流番号 B113204-1 溪流名 小倉掛の沢2-1 所在地 花巻市大迫町外川目第1地割, 第2地割, 第16地割



凡例

- 基準地点
- 流下経路 (流下経路の色区分と渓床勾配)
 - 0° ~ 2°
 - 2° ~ 3°
 - 3° ~ 7°
 - 7° ~ 10°
 - 10° ~ 15°
 - 15° ~ 20°
 - 20° ~ 30°
 - 30° ~
- 横断測線(耐力 ≤ 流体力)
- 横断測線(流体力 < 耐力)

危害のおそれのある土地の区域	
著しい危害のおそれのある土地の区域	土石流の発生が想定される区域
土石流の高さが1mを超える区域	土石流により建築物に作用すると想定される力が50kN/m ² を超える区域
土石流の高さが1m以下の区域	土石流により建築物に作用すると想定される力が50kN/m ² 以下の区域

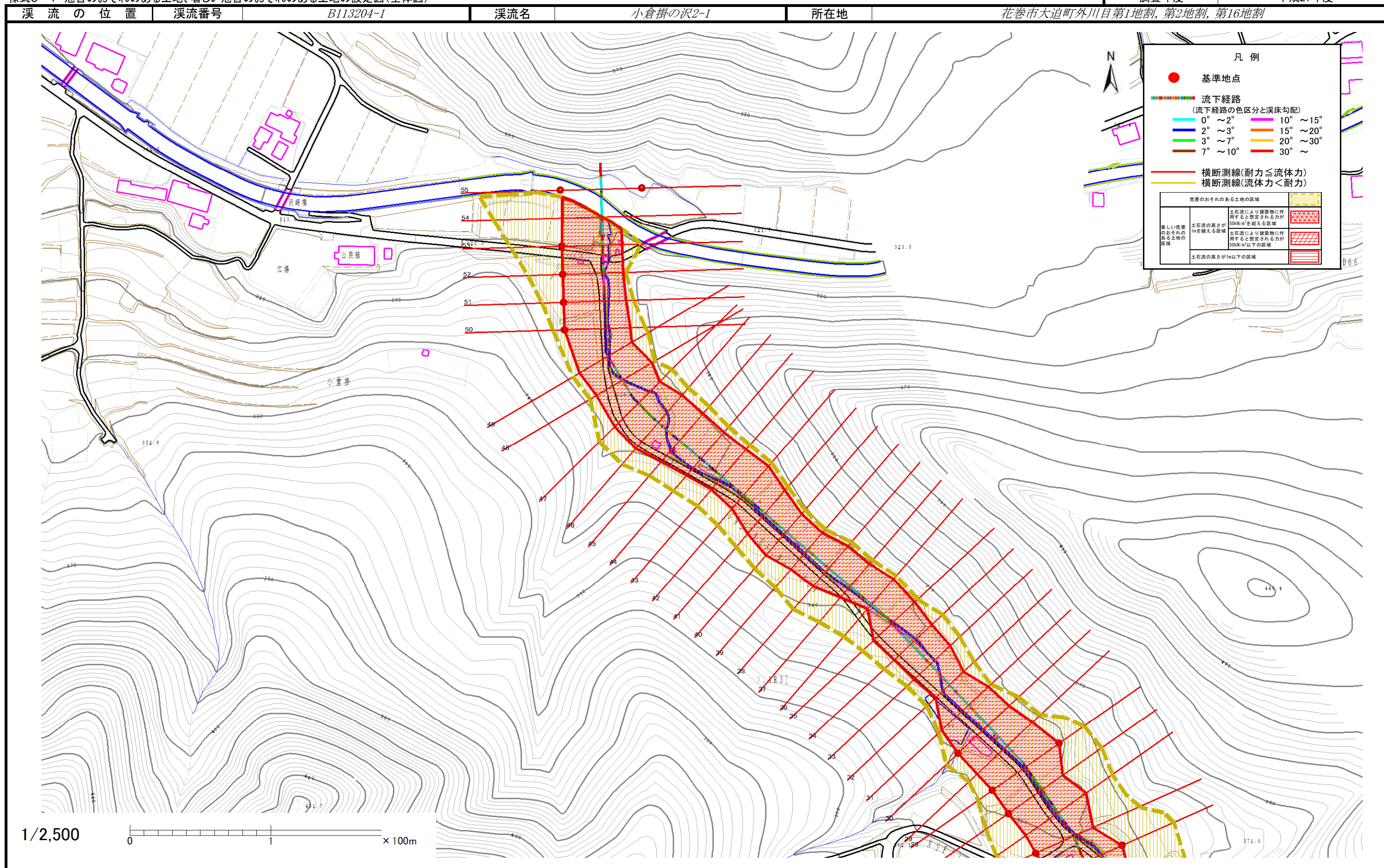
1/2,500 0 1 x 100m

土石流区域調査

様式3-1 危害のおそれのある土地、著しい危害のおそれのある土地の設定図(全体図)

調査年度

平成27年度



土石流区域調書

様式3-2 建築物に作用すると想定される衝撃に関する事項

調査年度	平成27年度
所在地	花巻市大迫町外川目第1地割, 第2地割, 第16地割

溪流の位置	溪流番号	B113204-1	溪流名	小倉掛の沢2-1	所在地	花巻市大迫町外川目第1地割, 第2地割, 第16地割
-------	------	-----------	-----	----------	-----	----------------------------

横断測線番号	土石流の高さh(m)	土石流の流体力Fd(kN/m ²)	建築物の耐力P2(kN/m ²)	横断測線番号	土石流の高さh(m)	土石流の流体力Fd(kN/m ²)	建築物の耐力P2(kN/m ²)
No.0	2.16	32.44	4.74	No.27	1.19	11.96	6.69
No.1	2.11	27.79	4.79	No.28	1.20	11.80	6.65
No.2	1.99	25.91	4.91	No.29	1.71	13.74	5.29
No.3	1.53	19.31	5.65	No.30	1.28	10.46	6.38
No.4	1.24	11.79	6.49	No.31	1.42	13.71	5.92
No.5	1.27	10.61	6.38	No.32	1.94	20.69	4.96
No.6	1.31	9.49	6.26	No.33	1.76	15.01	5.21
No.7	1.18	11.68	6.74	No.34	1.70	14.62	5.30
No.8	1.74	19.52	5.24	No.35	1.61	13.87	5.49
No.9	1.19	12.00	6.70	No.36	1.96	18.85	4.94
No.10	1.55	16.06	5.60	No.37	1.87	16.66	5.05
No.11	1.80	20.93	5.14	No.38	1.71	13.71	5.29
No.12	1.54	17.11	5.62	No.39	1.77	15.68	5.19
No.13	1.86	18.58	5.06	No.40	1.60	14.89	5.51
No.14	1.46	14.54	5.82	No.41	1.61	13.37	5.48
No.15	1.21	11.58	6.61	No.42	1.64	13.60	5.43
No.16	1.22	11.53	6.60	No.43	1.65	15.06	5.41
No.17	1.30	10.06	6.29	No.44	1.60	13.63	5.50
No.18	1.60	13.93	5.49	No.45	1.56	11.28	5.59
No.19	1.45	16.17	5.84	No.46	1.46	10.46	5.82
No.20	1.59	13.36	5.52	No.47	1.55	11.47	5.61
No.21	1.30	10.03	6.28	No.48	1.44	12.96	5.86
No.22	1.30	10.10	6.30	No.49	1.54	12.66	5.62
No.23	1.23	11.21	6.53	No.50	1.34	9.45	6.18
No.24	1.22	11.48	6.59	No.51	1.35	9.15	6.12
No.25	1.19	12.12	6.72	No.52	1.30	9.97	6.31
No.26	1.25	13.39	6.46	No.53	1.26	10.54	6.43

土石流区域調査書

様式3-2 建築物に作用すると想定される衝撃に関する事項

調査年度	平成27年度
------	--------

溪流の位置	溪流番号	B113204-1	溪流名	小倉掛の沢2-1	所在地	花巻市大迫町外川目第1地割, 第2地割, 第16地割
-------	------	-----------	-----	----------	-----	----------------------------

横断測線番号	土石流の高さh(m)	土石流の流体力Fd(kN/m ²)	建築物の耐力P2(kN/m2)	横断測線番号	土石流の高さh(m)	土石流の流体力Fd(kN/m ²)	建築物の耐力P2(kN/m2)
No.54	2.17	24.68	4.73				
No.55	1.32	9.61	6.22				