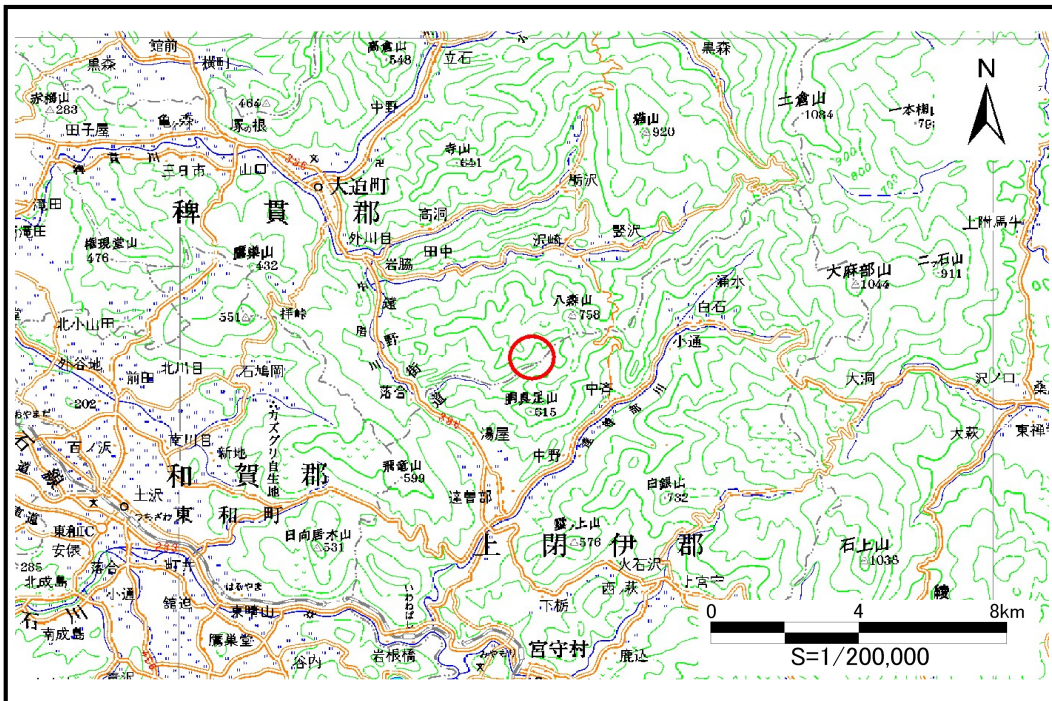


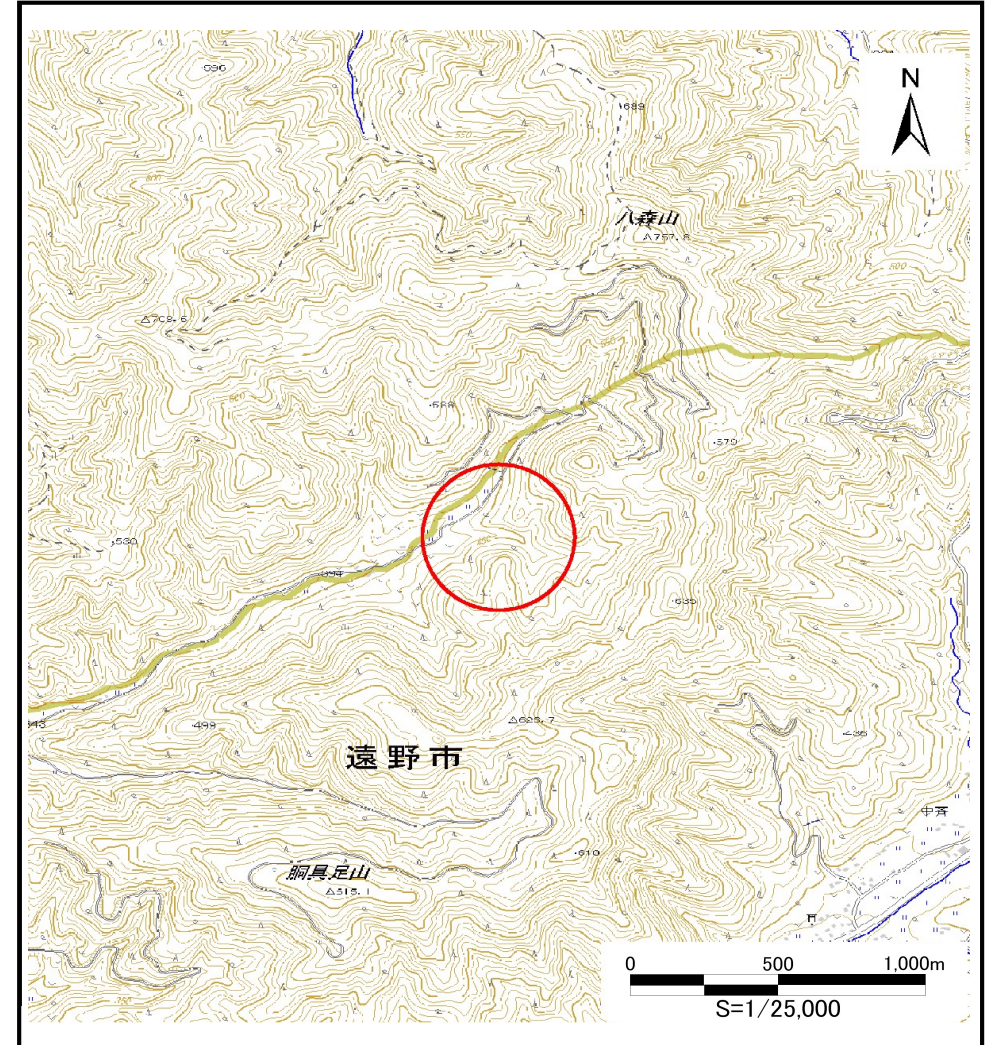
土砂災害防止に関する基礎調査(土石流)

表紙 位置,位置図

自然現象の種類	土石流
溪流番号	B112202
水系名	北上川
河川名	中居川
溪流名	奥長崎の沢(2)
所在地	花巻市大迫町外川目第18地割
調査機関	県南広域振興局遠野土木センター



位置図(S=1:200,000)



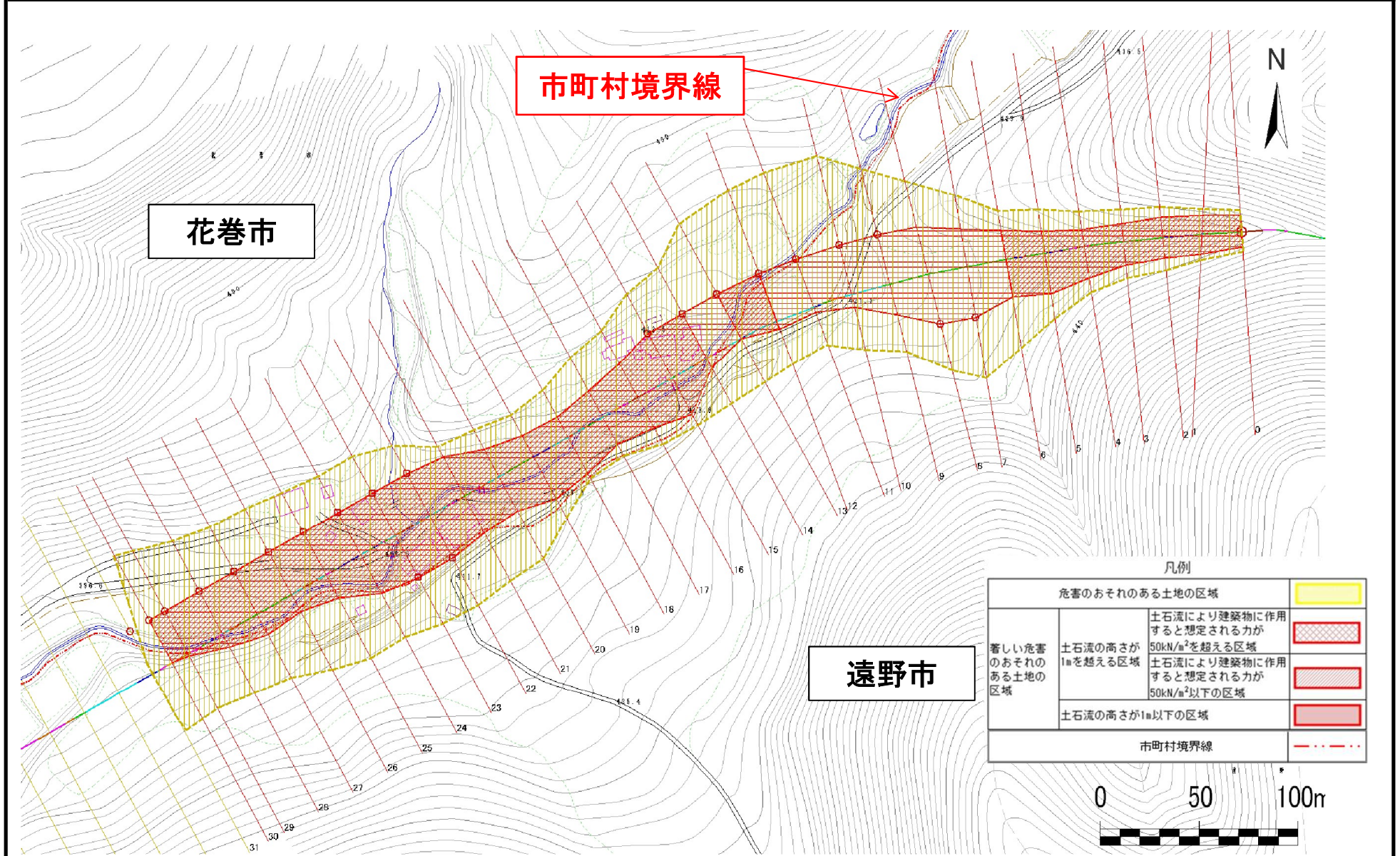
概況図(S=1:25,000)

土石流区域調査

様式3-1 危害のおそれのある土地、著しい危害のおそれのある土地の設定図

調査年度 平成24年度

溪流の位置 溪流番号 B112202 溪流名 奥長崎の沢(2) 所在地 花巻市大迫町外川目第18地割



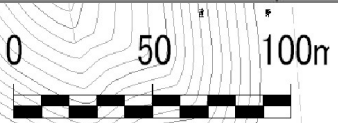
市町村境界線

花巻市

遠野市

凡例

危害のおそれのある土地の区域		
著しい危害のおそれのある土地の区域	土石流により建築物に作用すると想定される力が50kN/m ² を超える区域	
	土石流により建築物に作用すると想定される力が50kN/m ² 以下の区域	
	土石流の高さが1m以下の区域	
市町村境界線		



土石流区域調査

様式3-2 建築物に作用すると想定される衝撃に関する事項

調査年度 平成24年度

渓流の位置	渓流番号	B112202	渓流名	奥長崎の沢(2)	所在地	花巻市大迫町外川目第18地割	
横断測線番号	土石流の高さh(m)	土石流の流体力Fd(kN/m ²)	建築物の耐力P2(kN/m ²)	横断測線番号	土石流の高さh(m)	土石流の流体力Fd(kN/m ²)	建築物の耐力P2(kN/m ²)
No.0	1.99	47.21	4.90	No.27	1.13	7.39	6.94
No.1	1.74	38.17	5.24	No.28	1.03	9.02	7.49
No.2	1.70	34.77	5.32	No.29	1.06	8.49	7.32
No.3	1.68	31.41	5.34	No.30	1.18	6.81	6.74
No.4	1.53	27.20	5.65	No.31	1.32	4.96	6.23
No.5	1.31	21.45	6.26	No.32	1.50	3.63	5.73
No.6	1.26	20.16	6.43	No.33	1.64	2.95	5.43
No.7	0.98	14.26	7.75	No.34	1.24	5.16	6.52
No.8	0.98	13.69	7.73	No.35	1.07	6.84	7.23
No.9	0.99	13.27	7.72	No.36	1.11	6.40	7.05
No.10	1.00	11.52	7.62				
No.11	0.99	11.89	7.72				
No.12	1.00	11.48	7.62				
No.13	1.01	10.76	7.56				
No.14	0.92	13.01	8.15				
No.15	1.01	10.94	7.61				
No.16	1.21	14.73	6.63				
No.17	1.31	18.10	6.27				
No.18	1.32	16.12	6.22				
No.19	1.25	13.89	6.46				
No.20	1.26	14.45	6.45				
No.21	1.13	11.46	6.98				
No.22	1.03	11.11	7.47				
No.23	1.03	11.10	7.47				
No.24	1.18	6.79	6.73				
No.25	1.04	8.79	7.42				
No.26	1.05	8.53	7.33				