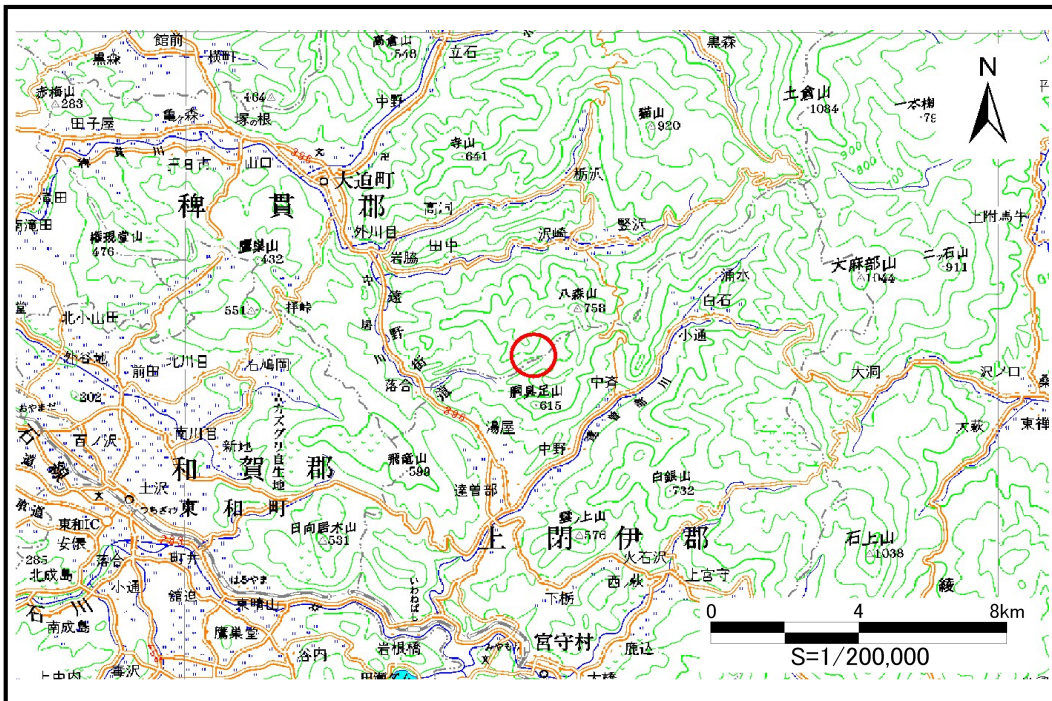


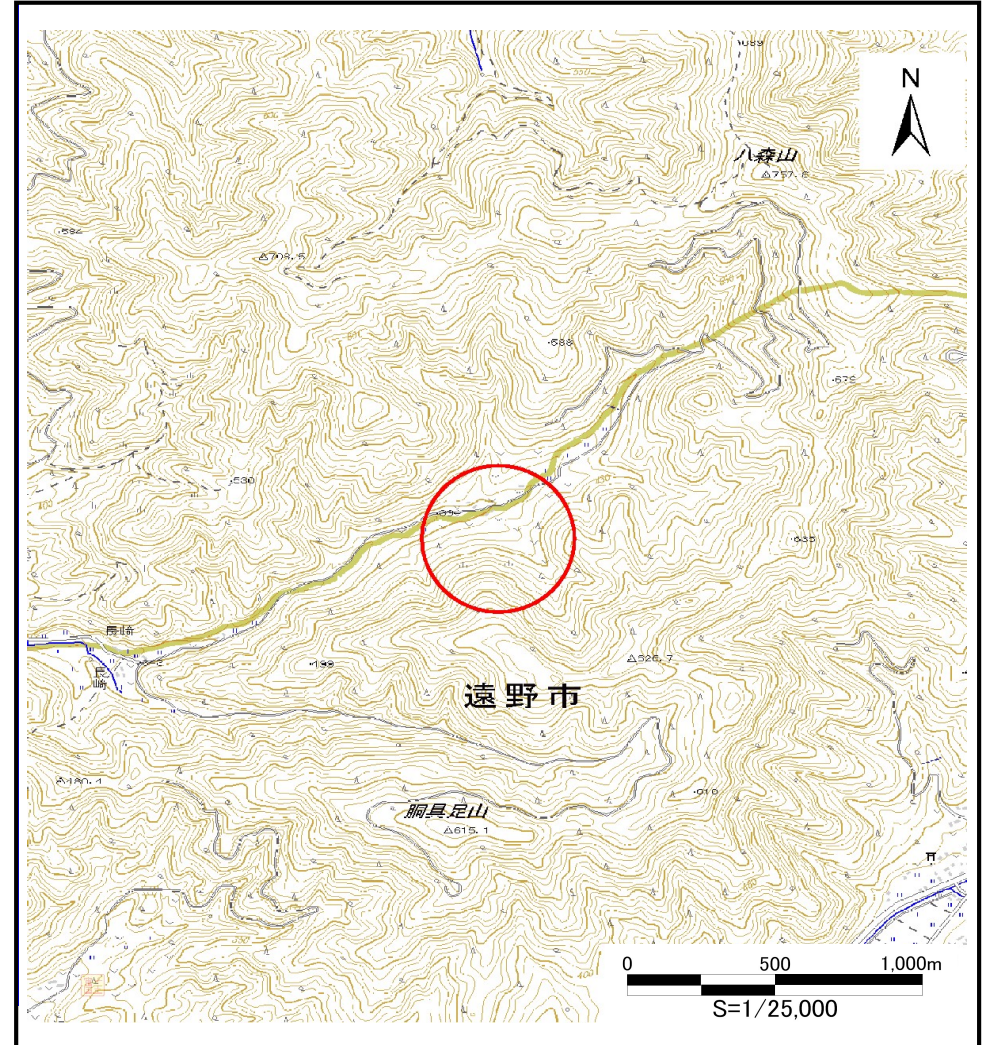
土砂災害防止に関する基礎調査(土石流)

表紙 位置,位置図

自然現象の種類	土石流
溪流番号	B112201-2
水系名	北上川
河川名	中居川
溪流名	奥長崎の沢(3)
所在地	花巻市大迫町外川目第18地割
調査機関	県南広域振興局遠野土木センター



位置図(S=1:200,000)



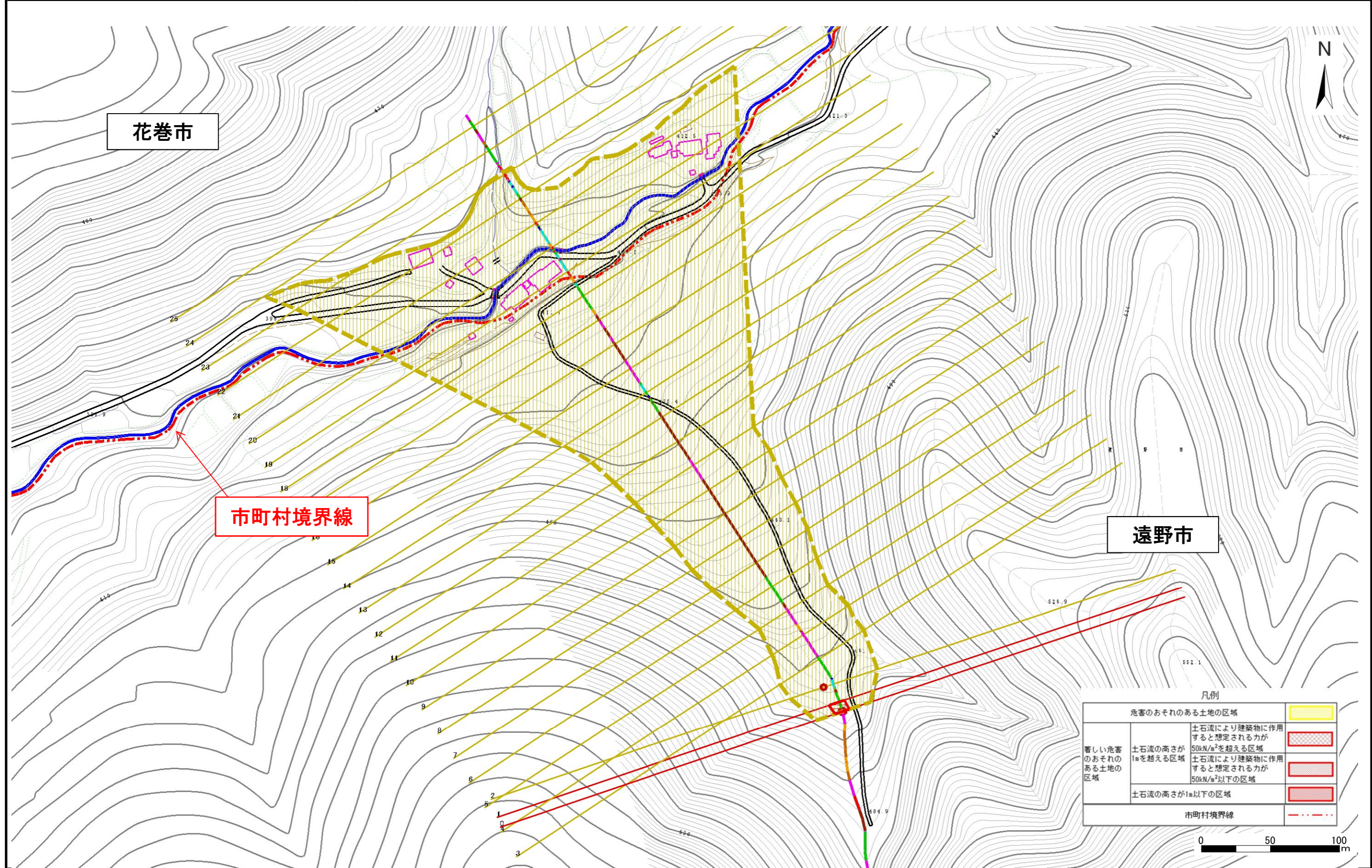
概況図(S=1:25,000)

土石流区域調書

様式3-1 危害のおそれのある土地、著しい危害のおそれのある土地の設定図

調査年度 平成24年度

渓流の位置 溪流番号 B112201-2 溪流名 奥長崎の沢(3) 所在地 花巻市大迫町外川目第18地割



花巻市

市町村境界線

遠野市

凡例

危害のおそれのある土地の区域		
著しい危害のおそれのある土地の区域	土石流の高さが50kN/m ² を超える区域	
	土石流の高さが1mを超える区域	
	土石流の高さが50kN/m ² 以下の区域	
市町村境界線		

0 50 100 m

土石流区域調査書

様式3-2 建築物に作用すると想定される衝撃に関する事項

調査年度	平成24年度
------	--------

溪流の位置	溪流番号	B112201-2	溪流名	奥長崎の沢(3)	所在地	花巻市大道町外川目第18地割
-------	------	-----------	-----	----------	-----	----------------

横断測線番号	土石流の高さh(m)	土石流の流体力Fd(kN/m ²)	建築物の耐力P2(kN/m ²)	横断測線番号	土石流の高さh(m)	土石流の流体力Fd(kN/m ²)	建築物の耐力P2(kN/m ²)
No.0	0.54	20.86	12.73				
No.1	0.47	16.76	14.38				
No.2	0.36	10.67	18.54				
No.3	0.32	8.52	20.41				
No.4	0.31	7.84	21.08				
No.5	0.31	7.86	21.11				
No.6	0.29	6.63	22.35				
No.7	0.29	6.63	22.35				
No.8	0.29	6.69	22.44				
No.9	0.28	5.50	23.61				
No.10	0.26	4.34	24.88				
No.11	0.26	3.90	25.31				
No.12	0.25	4.01	25.64				
No.13	0.25	4.11	25.96				
No.14	0.25	4.01	25.66				
No.15	0.25	3.74	25.44				
No.16	0.25	3.78	25.59				
No.17	0.25	3.85	25.80				
No.18	0.25	3.90	25.95				
No.19	0.24	4.11	26.61				
No.20	0.25	3.97	26.19				
No.21	0.25	3.07	25.86				
No.22	0.26	1.75	25.00				
No.23	0.26	1.80	25.30				
No.24	0.36	2.56	18.70				
No.25	0.42	1.75	16.17				