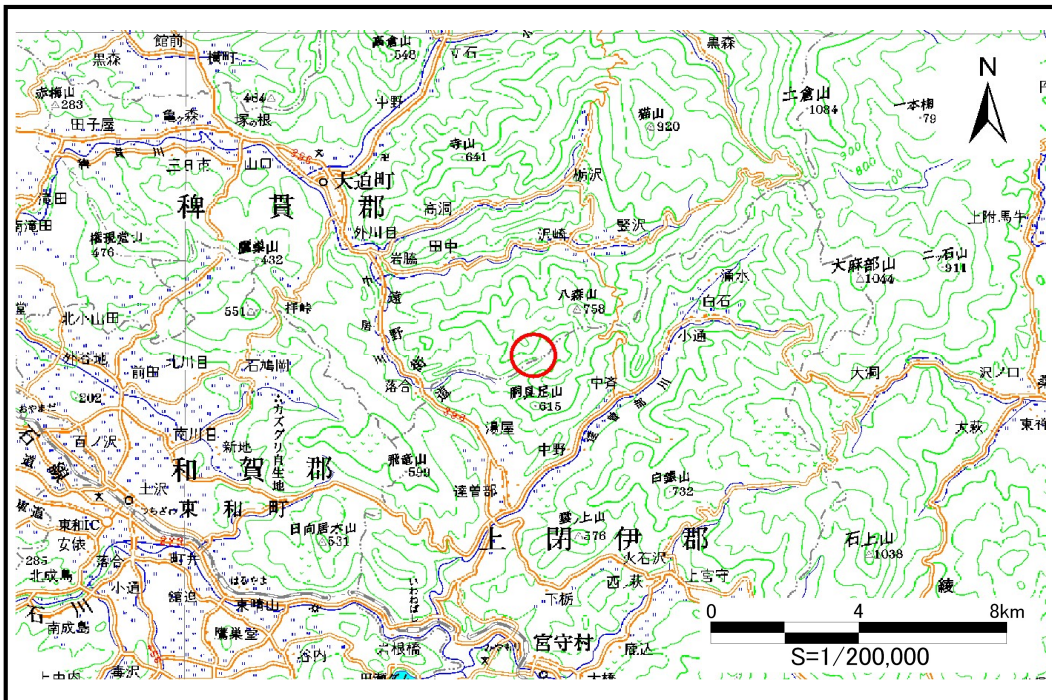


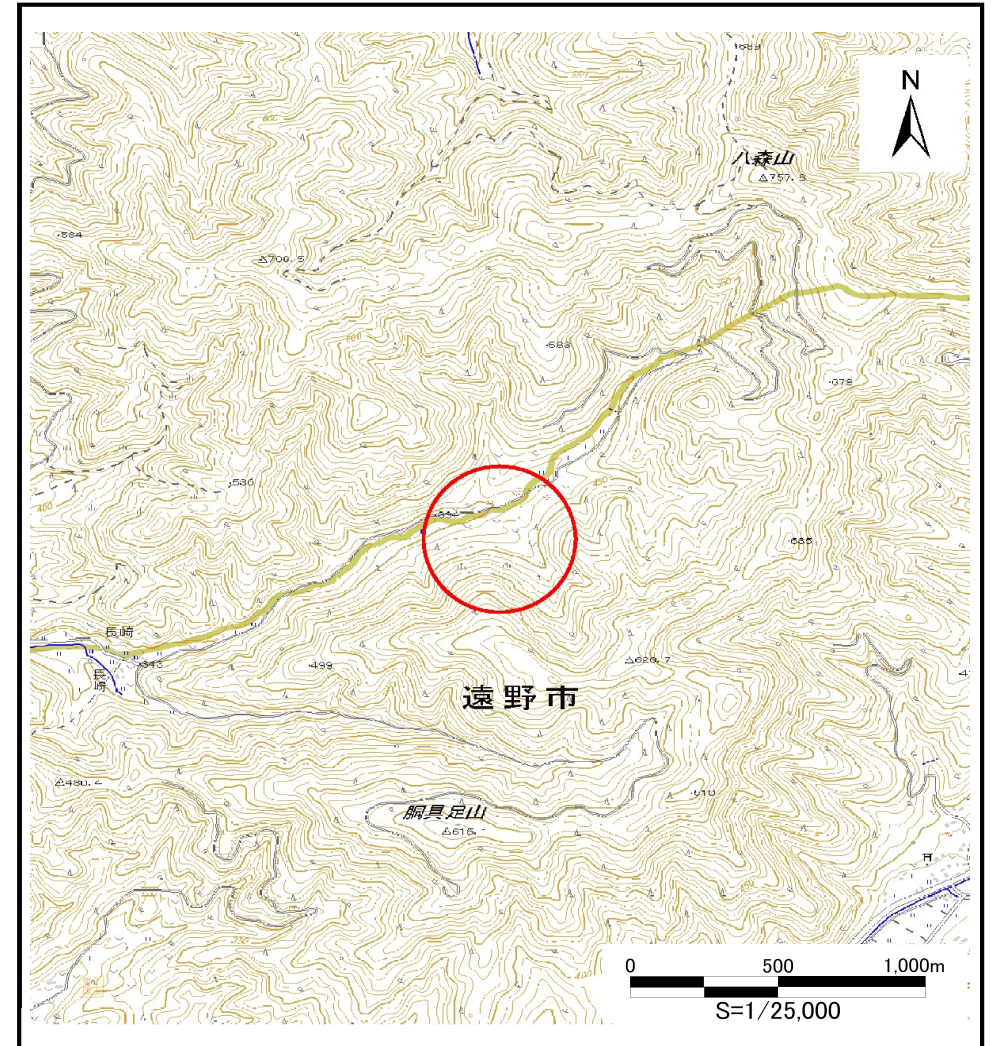
土砂災害防止に関する基礎調査(土石流)

表紙 位置,位置図

自然現象の種類	土石流
溪流番号	B112201-1
水系名	北上川
河川名	中居川
溪流名	奥長崎の沢(3)
所在地	花巻市大迫町外川目第18地割
調査機関	県南広域振興局遠野土木センター



位置図(S=1:200,000)



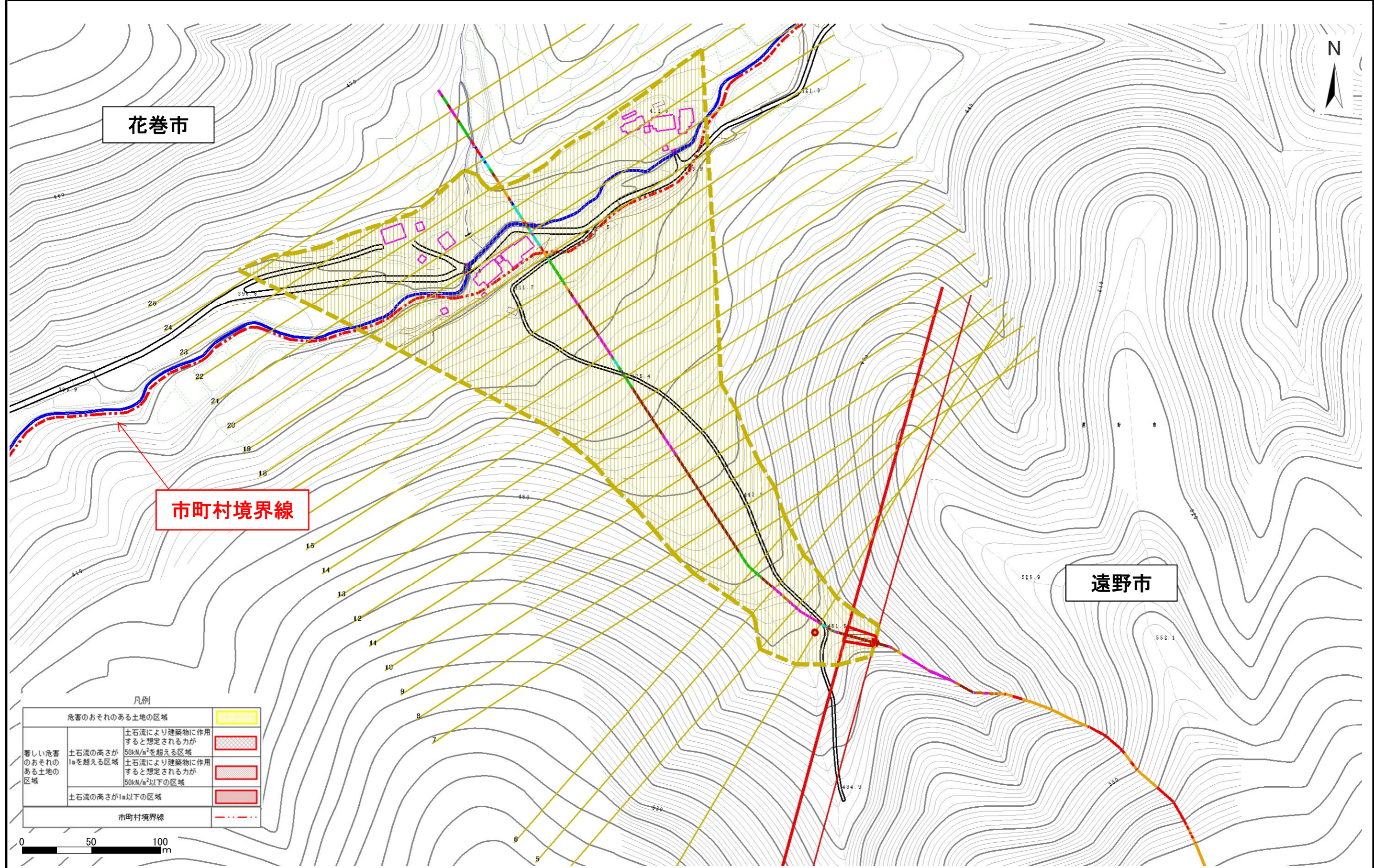
概況図(S=1:25,000)

土石流区域調書

様式3-1 危害のおそれのある土地、著しい危害のおそれのある土地の設定図

調査年度 平成24年度

渓流の位置 渓流番号 B112201-1 渓流名 奥長崎の沢(3) 所在地 花巻市大道町外川目第18地割



花巻市

市町村境界線

遠野市

凡例

危害のおそれのある土地の区域		
著しい危害のおそれのある土地の区域	土石流の高さが1mを超える区域	
	土石流の高さが1m以下の区域	
	土石流の高さが1m以下の区域	
市町村境界線		

0 50 100 m

土石流区域調査書

様式3-2 建築物に作用すると想定される衝撃に関する事項

調査年度	平成24年度
------	--------

溪流の位置	溪流番号	B112201-1	溪流名	奥長崎の沢(3)	所在地	花巻市大道町外川目第18地割
-------	------	-----------	-----	----------	-----	----------------

横断測線番号	土石流の高さh(m)	土石流の流体力Fd(kN/m ²)	建築物の耐力P2(kN/m ²)	横断測線番号	土石流の高さh(m)	土石流の流体力Fd(kN/m ²)	建築物の耐力P2(kN/m ²)
No.0	0.49	28.32	13.99				
No.1	0.40	19.67	16.61				
No.2	0.39	18.91	16.98				
No.3	0.34	13.56	19.46				
No.4	0.35	13.01	19.08				
No.5	0.24	7.23	26.55				
No.6	0.17	3.43	37.83				
No.7	0.15	2.48	42.07				
No.8	0.15	2.31	42.88				
No.9	0.14	2.16	43.57				
No.10	0.14	1.97	44.40				
No.11	0.14	1.81	45.03				
No.12	0.14	1.85	45.54				
No.13	0.14	1.88	45.88				
No.14	0.14	1.84	45.34				
No.15	0.14	1.61	45.73				
No.16	0.14	1.64	46.16				
No.17	0.13	1.68	46.62				
No.18	0.13	1.72	47.16				
No.19	0.13	1.69	46.74				
No.20	0.19	2.88	33.20				
No.21	0.24	3.35	26.93				
No.22	0.24	1.98	27.02				
No.23	0.25	1.42	25.70				
No.24	0.29	2.12	22.54				
No.25	0.29	1.45	22.80				