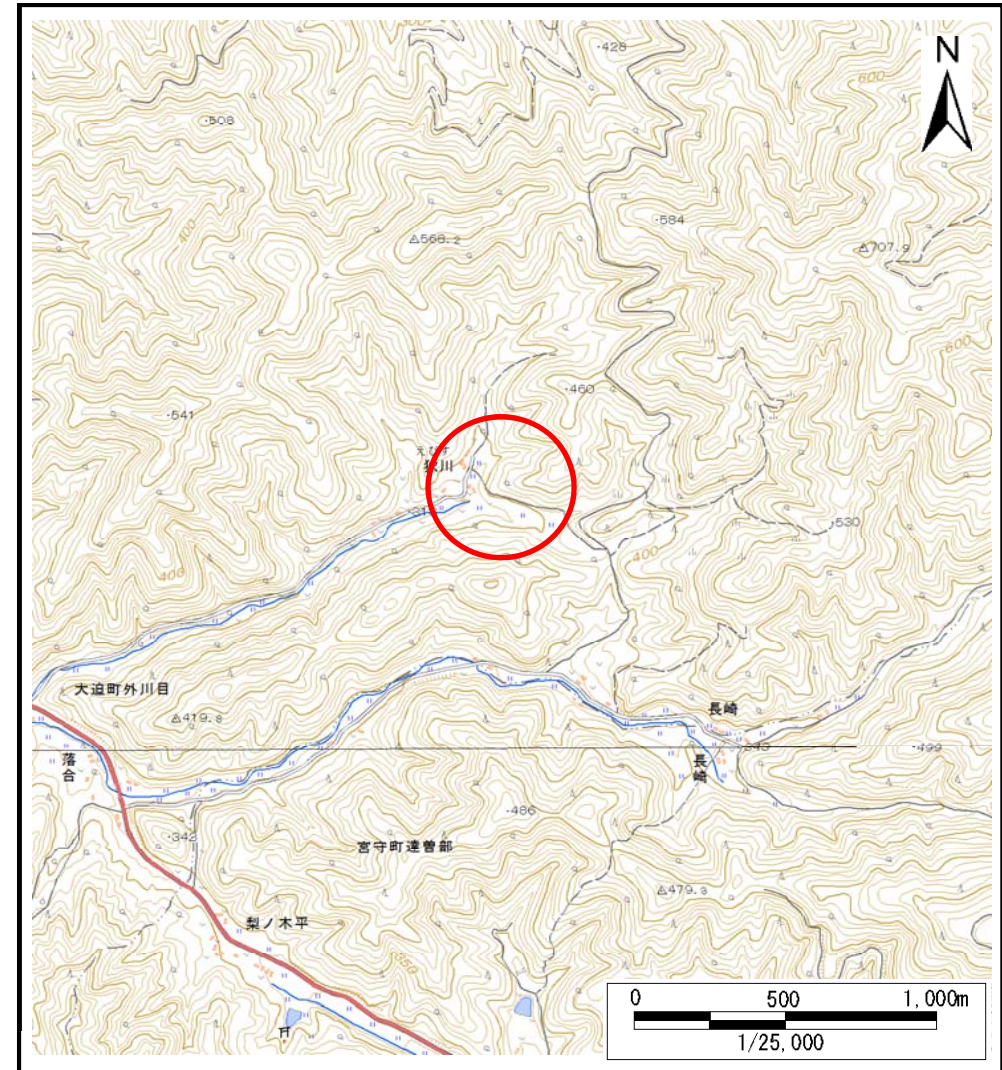


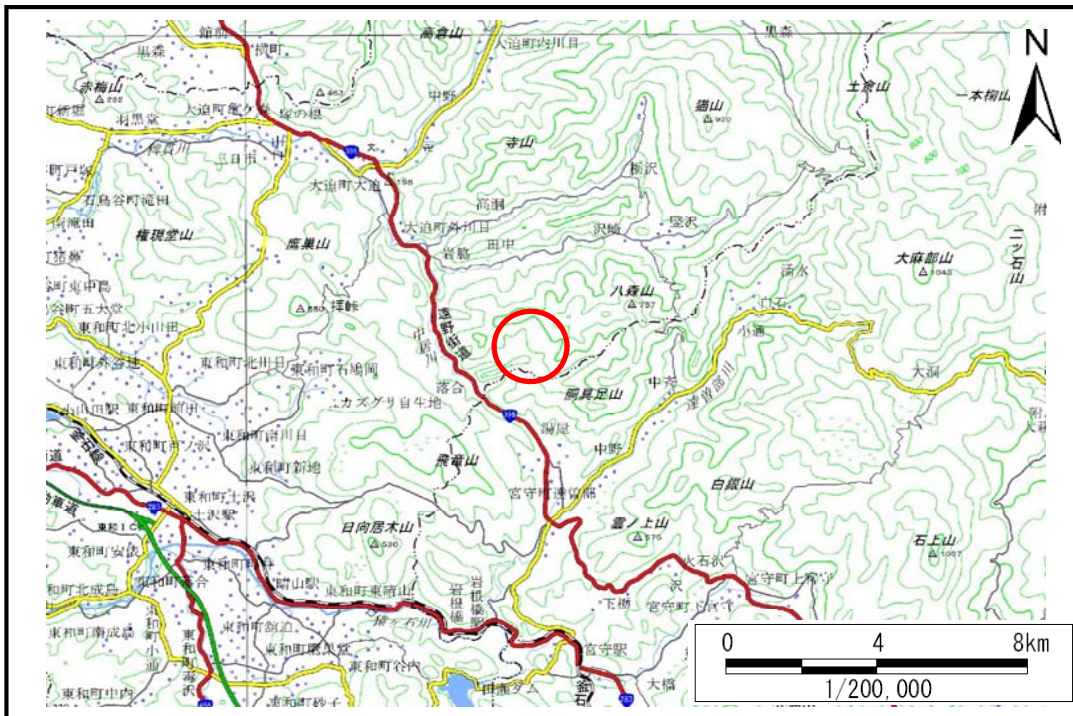
土砂災害防止に関する基礎調査(土石流)

表紙 位置,位置図

自然現象の種類	土石流
溪流番号	B112141-2
水系名	北上川
河川名	中居川
溪流名	狄川の沢1-2
所在地	花巻市大迫町外川目第19地割, 第21地割
調査機関	県南広域振興局花巻土木センター



位置図(S=1:25,000)



位置図(S=1:200,000)

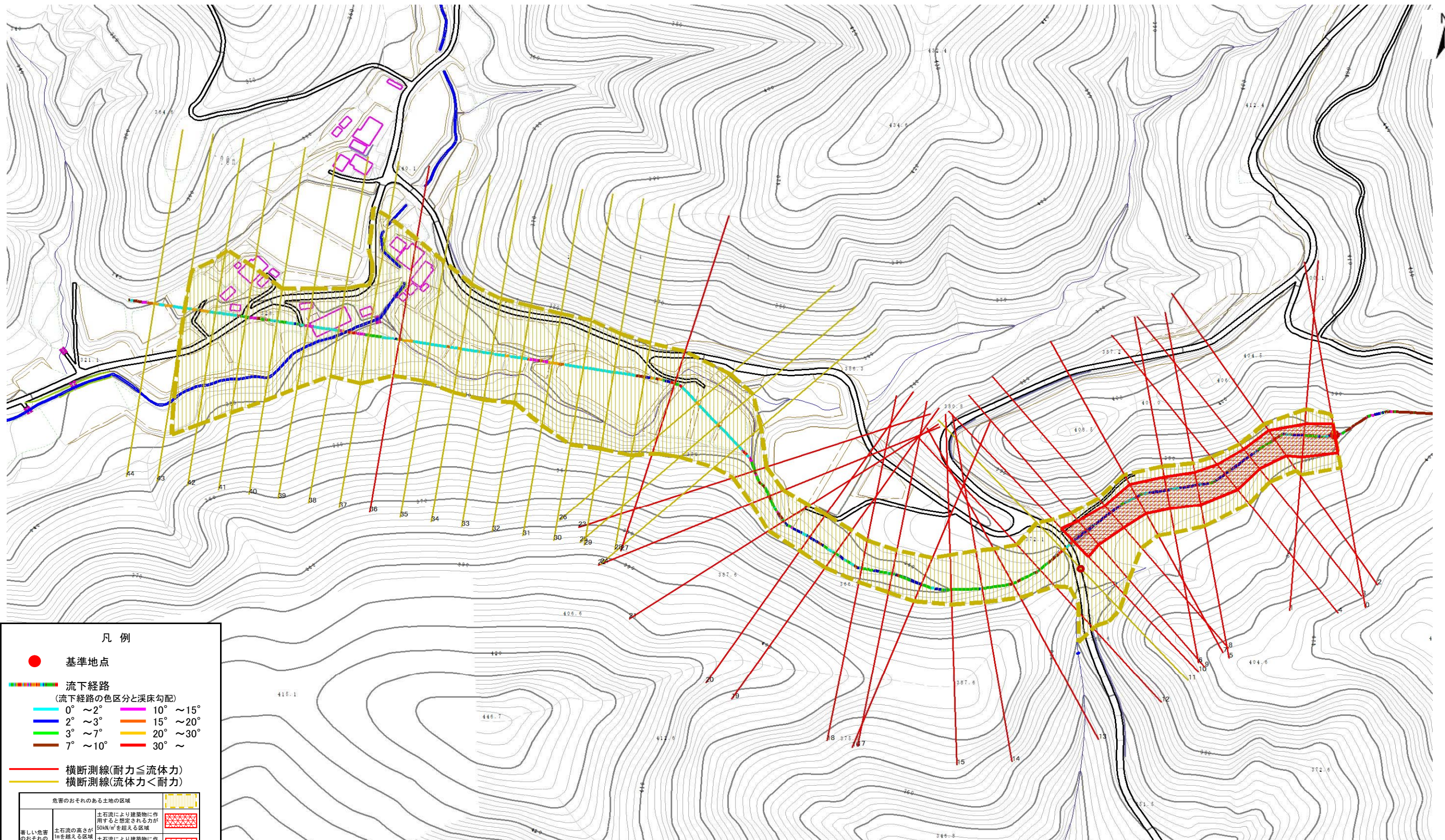
土石流区域調査

様式3-1 危害のおそれのある土地、著しい危害のおそれのある土地の設定図(全体図)

調査年度

平成27年度

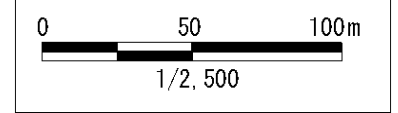
溪流の位置 溪流番号 B112141-2 溪流名 狄川の沢1-2 所在地 花巻市大迫町外川目第19地割, 第21地割



凡例

- 基準地点
- 流下経路
(流下経路の色区分と溪床勾配)
 - 0° ~ 2°
 - 2° ~ 3°
 - 3° ~ 7°
 - 7° ~ 10°
 - 10° ~ 15°
 - 15° ~ 20°
 - 20° ~ 30°
 - 30° ~
- 横断測線(耐力 ≤ 流体力)
- 横断測線(流体力 < 耐力)

危険のおそれのある土地の区域	土石流により建築物に作用すると想定される力が50kN/m ² を超える区域	
著しい危害のおそれのある土地の区域	土石流により建築物に作用すると想定される力が50kN/m ² 以下の区域	
	土石流の高さが1m以下の区域	



土石流区域調査

様式3-2 建築物に作用すると想定される衝撃に関する事項

調査年度	平成27年度
所在地	花巻市大迫町外川目第19地割, 第21地割

溪流の位置	溪流番号	B112141-2	溪流名	狄川の沢1-2	所在地	花巻市大迫町外川目第19地割, 第21地割	
横断測線番号	土石流の高さh(m)	土石流の流体力Fd(kN/m ²)	建築物の耐力P2(kN/m ²)	横断測線番号	土石流の高さh(m)	土石流の流体力Fd(kN/m ²)	建築物の耐力P2(kN/m ²)
No.0	1.24	32.39	6.50	No.27	1.45	13.32	5.85
No.1	1.13	26.05	6.96	No.28	0.97	6.17	7.85
No.2	1.19	24.31	6.71	No.29	0.97	6.17	7.85
No.3	1.35	25.24	6.12	No.30	1.00	5.80	7.66
No.4	1.15	18.18	6.87	No.31	0.93	6.70	8.11
No.5	1.13	16.10	6.96	No.32	0.86	7.75	8.60
No.6	1.16	15.16	6.83	No.33	0.87	7.56	8.51
No.7	1.16	12.73	6.85	No.34	0.88	7.36	8.42
No.8	1.31	12.46	6.25	No.35	0.87	7.64	8.55
No.9	1.27	10.46	6.40	No.36	1.15	11.65	6.88
No.10	1.15	8.02	6.88	No.37	0.91	7.00	8.25
No.11	1.03	5.43	7.47	No.38	0.82	8.53	8.95
No.12	1.40	11.45	5.98	No.39	0.82	8.46	8.92
No.13	1.37	12.13	6.06	No.40	0.81	8.75	9.04
No.14	1.33	12.40	6.18	No.41	0.88	7.39	8.43
No.15	1.28	12.20	6.37	No.42	0.97	6.18	7.85
No.16	1.30	12.39	6.31	No.43	1.19	3.68	6.72
No.17	1.30	12.78	6.29	No.44	1.13	4.03	6.95
No.18	1.40	14.69	5.97				
No.19	1.40	15.01	5.99				
No.20	1.42	15.32	5.94				
No.21	1.54	18.62	5.64				
No.22	1.52	15.58	5.67				
No.23	1.53	15.72	5.65				
No.24	0.89	7.22	8.36				
No.25	0.91	6.91	8.21				
No.26	0.91	6.99	8.25				