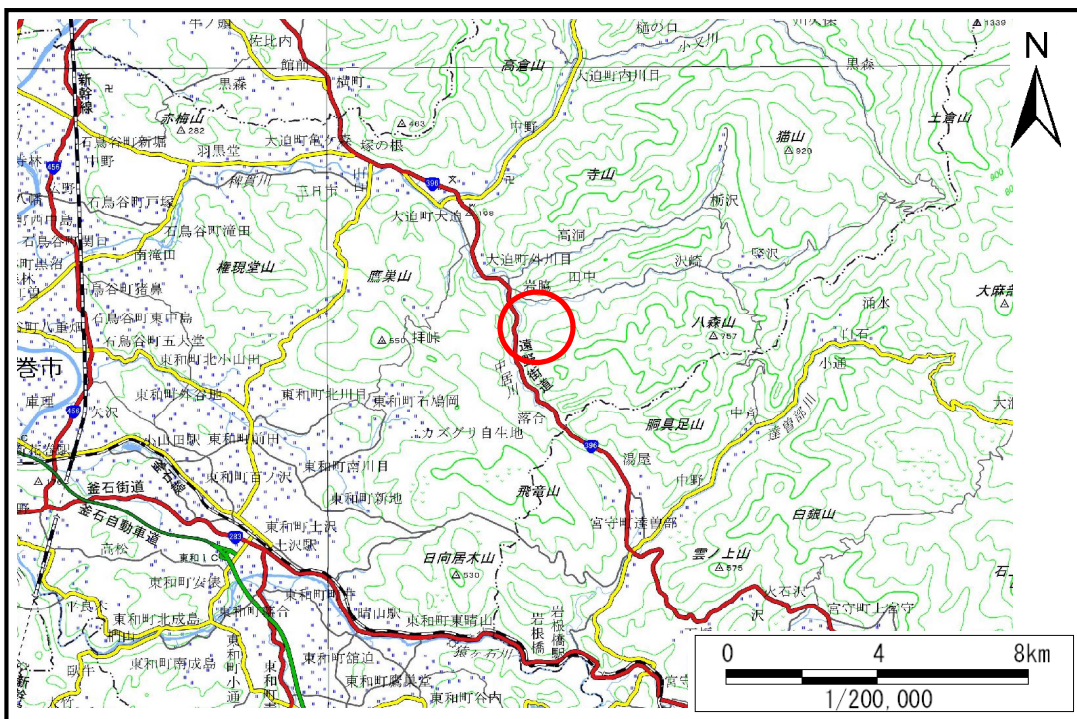


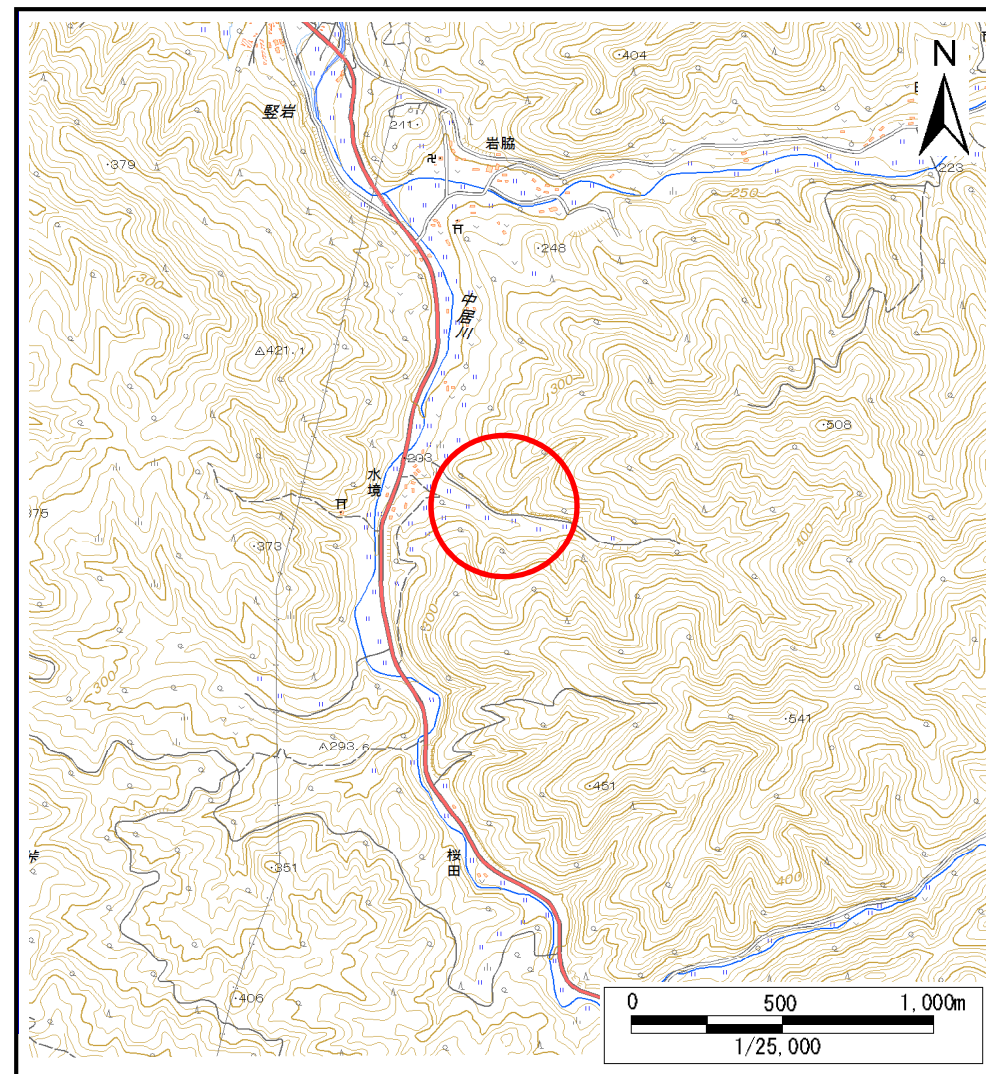
# 土砂災害防止に関する基礎調査(土石流)

表紙 位置,位置図

自然現象の種類	土石流
溪流番号	B112140
水系名	北上川
河川名	中居川
溪流名	狄川の沢3
所在地	花巻市大迫町外川目第18地割, 第19地割, 第21地割
調査機関	県南広域振興局花巻土木センター



位置図(S=1:200,000)



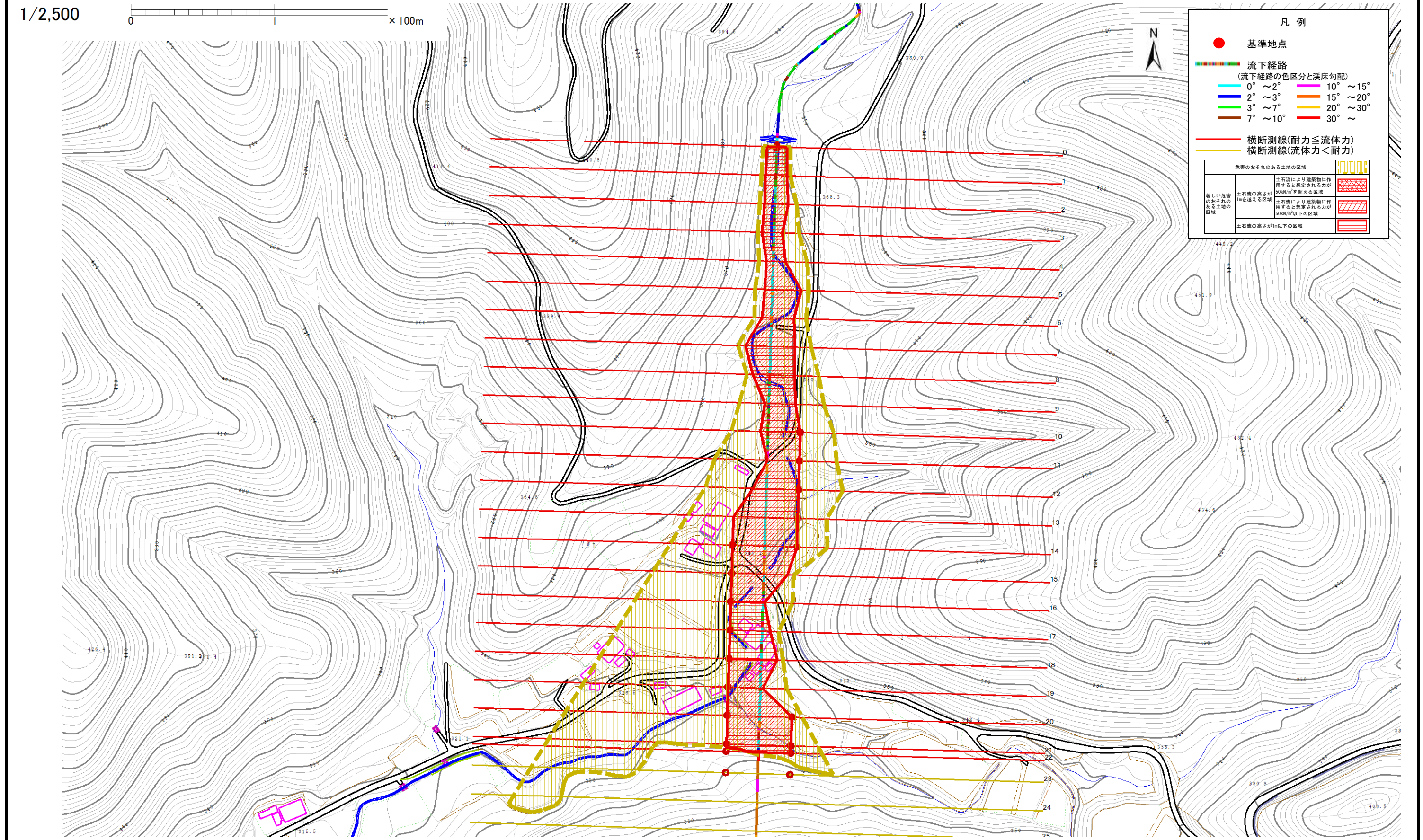
位置図(S=1:25,000)

# 土石流区域調査

様式3-1 危害のおそれのある土地、著しい危害のおそれのある土地の設定図(全体図)

調査年度 平成27年度

溪流の位置	溪流番号	B112140	溪流名	狹川の沢3	所在地	花巻市大迫町外川目第18地割, 第19地割, 第21地割
-------	------	---------	-----	-------	-----	------------------------------



## 土 石 流 区 域 調 書

様式3-2 建築物に作用すると想定される衝撃に関する事項

調査年度	平成27年度
------	--------

溪 流 の 位 置	溪流番号	B112140	溪流名	狄川の沢3	所在地	花巻市大迫町外川目第18地割, 第19地割, 第21地割
-----------	------	---------	-----	-------	-----	------------------------------

横断測線番号	土石流の高さh(m)	土石流の流体力Fd(kN/m <sup>2</sup> )	建築物の耐力P2(kN/m <sup>2</sup> )	横断測線番号	土石流の高さh(m)	土石流の流体力Fd(kN/m <sup>2</sup> )	建築物の耐力P2(kN/m <sup>2</sup> )
No.0	2.01	34.60	4.88				
No.1	1.95	31.90	4.95				
No.2	1.82	29.49	5.13				
No.3	2.02	30.68	4.87				
No.4	2.12	30.32	4.77				
No.5	1.47	15.67	5.79				
No.6	1.59	17.75	5.52				
No.7	1.23	12.35	6.55				
No.8	1.37	13.23	6.06				
No.9	1.63	17.57	5.45				
No.10	1.07	9.00	7.26				
No.11	1.10	7.97	7.09				
No.12	1.06	8.62	7.30				
No.13	1.09	8.11	7.14				
No.14	1.11	7.69	7.04				
No.15	1.03	8.90	7.44				
No.16	1.02	9.11	7.51				
No.17	0.97	10.16	7.84				
No.18	0.97	10.12	7.83				
No.19	1.01	9.27	7.56				
No.20	1.06	8.45	7.30				
No.21	1.07	8.35	7.26				
No.22	1.13	7.23	6.95				
No.23	4.22	0.41	4.50				
No.24	0.00	0.00	0.00				
No.25	0.00	0.00	0.00				