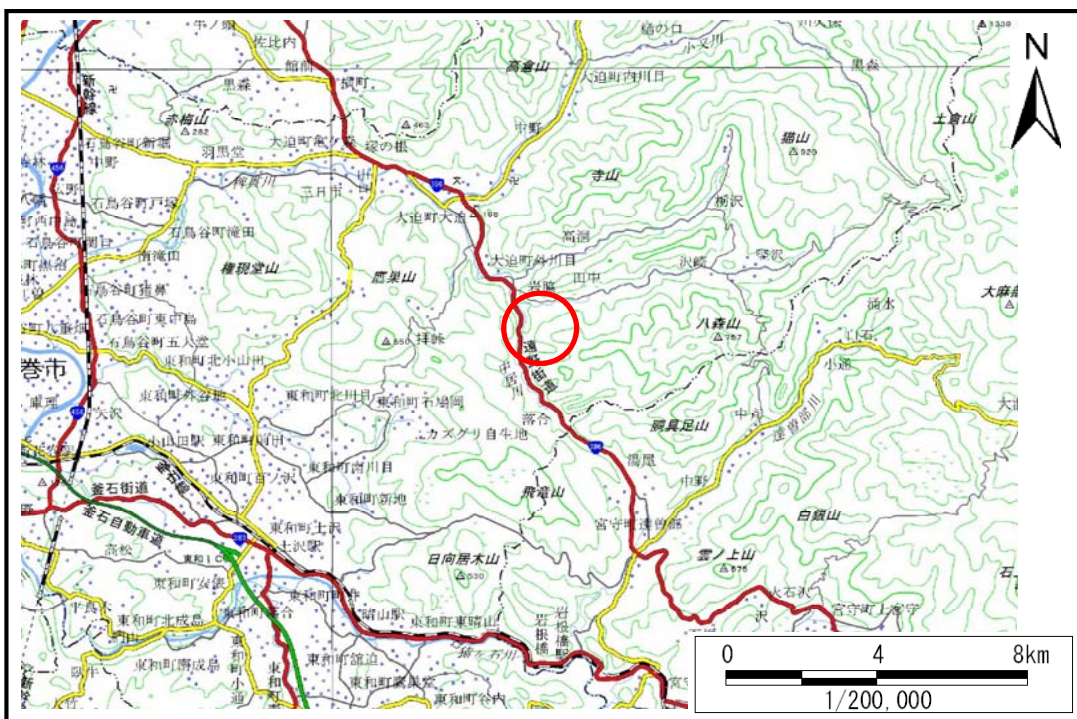


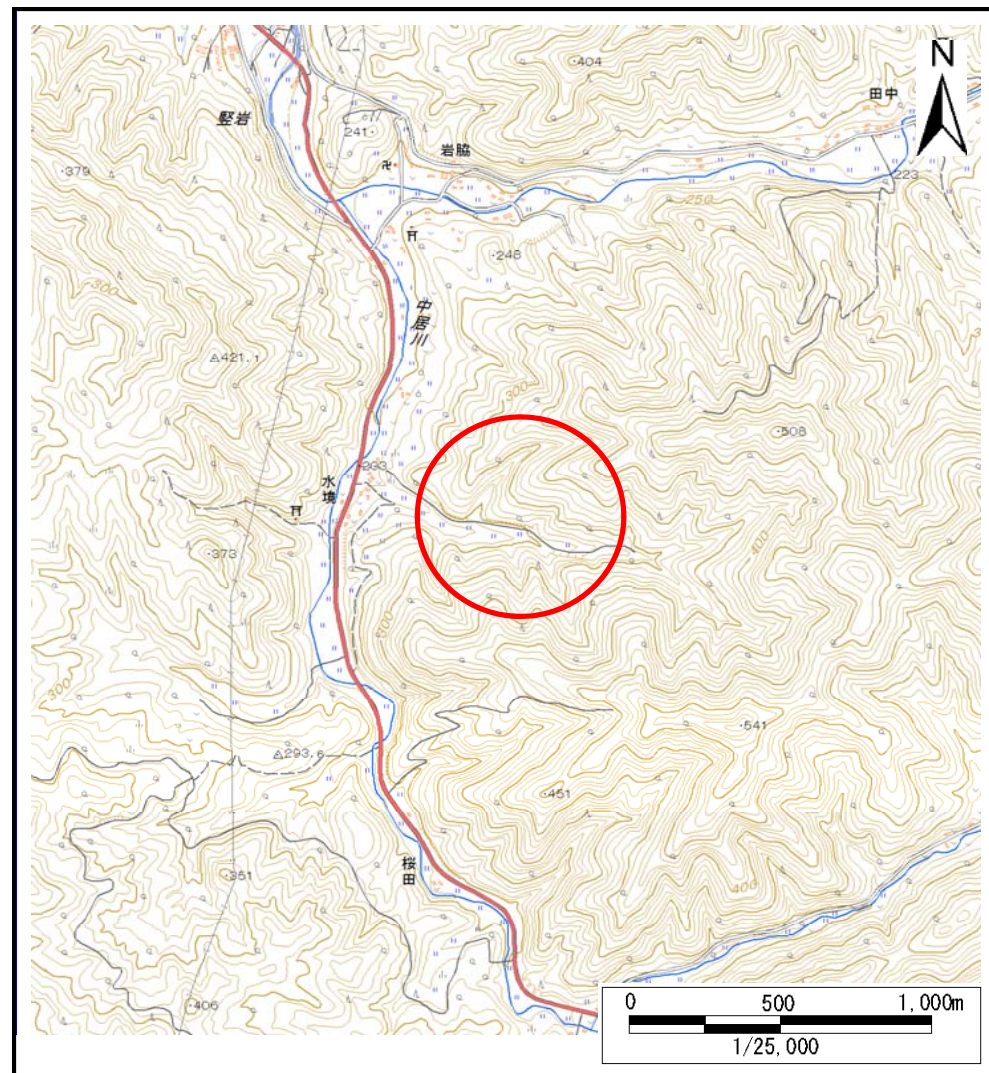
土砂災害防止に関する基礎調査(土石流)

表紙 位置,位置図

自然現象の種類	土石流
溪流番号	B112139-3
水系名	北上川
河川名	中居川
溪流名	水境の沢1-3
所在地	花巻市大迫町外川目第21地割, 第22地割
調査機関	県南広域振興局花巻土木センター



位置図(S=1:200,000)



位置図(S=1:25,000)

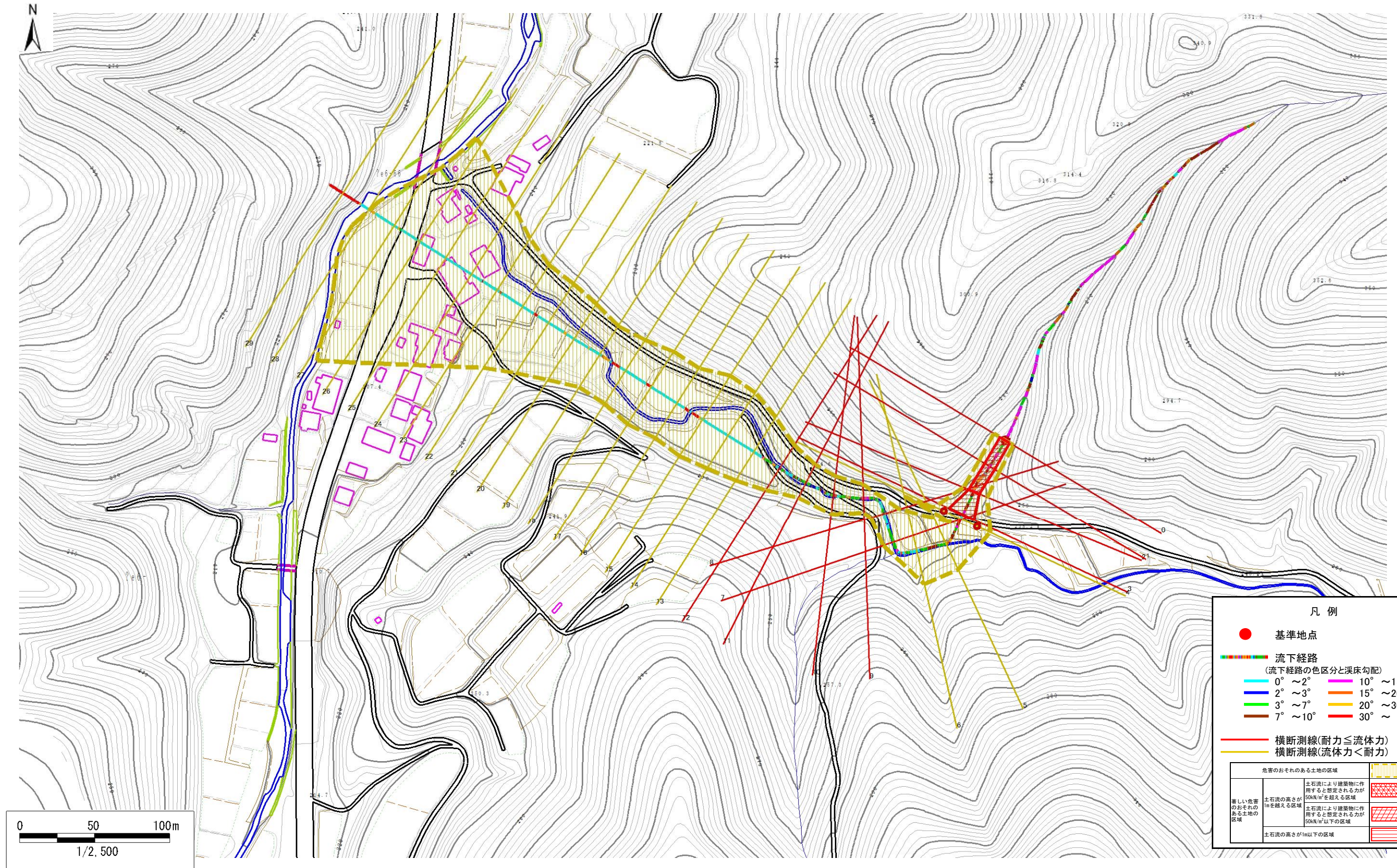
土石流区域調査

様式3-1 危害のおそれのある土地、著しい危害のおそれのある土地の設定図(全体図)

調査年度

平成27年度

溪流の位置	溪流番号	B112139-3	溪流名	水境の沢1-3	所在地	花巻市大迫町外川目第21地割, 第22地割
-------	------	-----------	-----	---------	-----	-----------------------



凡例

- 基準地点
- 流下経路
(流下経路の色区分と溪床勾配)
 - 0° ~ 2°
 - 2° ~ 3°
 - 3° ~ 7°
 - 7° ~ 10°
 - 10° ~ 15°
 - 15° ~ 20°
 - 20° ~ 30°
 - 30° ~
- 横断測線(耐力 ≤ 流体力)
- 横断測線(流体力 < 耐力)

危害のおそれのある土地の区域		凡例
著しい危害のおそれのある土地の区域	土石流の高さが50kN/m ² を超える区域	斜線
	土石流の高さが1mを超える区域	点線
	土石流の高さが50kN/m ² 以下の区域	格子線
危害のおそれのある土地の区域	土石流の高さが1m以下の区域	空白

土石流区域調査

様式3-2 建築物に作用すると想定される衝撃に関する事項

調査年度	平成27年度
所在地	花巻市大迫町外川目第21地割, 第22地割

溪流の位置	溪流番号	B112139-3	溪流名	水境の沢1-3	所在地		
横断測線番号	土石流の高さh(m)	土石流の流体力Fd(kN/m ²)	建築物の耐力P2(kN/m ²)	横断測線番号	土石流の高さh(m)	土石流の流体力Fd(kN/m ²)	建築物の耐力P2(kN/m ²)
No.0	1.13	33.90	6.94	No.27	0.61	4.08	11.56
No.1	1.12	33.38	7.01	No.28	0.62	3.94	11.38
No.2	1.10	33.33	7.13	No.29	0.00	0.00	0.00
No.3	0.65	16.01	10.86				
No.4	0.54	12.17	12.74				
No.5	0.54	12.50	12.89				
No.6	0.54	12.26	12.78				
No.7	1.12	28.26	6.99				
No.8	1.26	31.07	6.42				
No.9	1.17	26.02	6.81				
No.10	0.92	17.59	8.16				
No.11	1.16	20.51	6.84				
No.12	1.04	15.91	7.39				
No.13	0.60	5.53	11.66				
No.14	0.61	5.05	11.50				
No.15	0.68	3.36	10.53				
No.16	0.67	3.46	10.66				
No.17	0.69	3.18	10.38				
No.18	0.65	3.56	10.89				
No.19	0.63	3.73	11.12				
No.20	0.65	3.54	10.86				
No.21	0.65	3.55	10.88				
No.22	0.62	3.87	11.30				
No.23	0.61	4.03	11.50				
No.24	0.60	4.22	11.73				
No.25	0.60	4.22	11.73				
No.26	0.63	3.77	11.17				